



Carriles de Prioridad para los Autobuses por Florence Av

Reunión de actualización comunitaria


10 de febrero de 2026


We will begin in a few minutes

¡Bienvenidos!

Comenzaremos en unos minutos

Interpretación Disponible

-  > Click on the “Interpretation” icon
- > Pick the language you would like to listen to, either English or Spanish
- > To hear the interpreted language only, click “Mute Original Audio”

-  > *Haga clic en el ícono de “Interpretation”*
- > *Escoja la opción para escuchar en inglés o español*
- > *Para escuchar solo español, haga clic en “Mute Original Audio”*

Formato de la reunión

La reunión de hoy está siendo grabada.



Las cámaras de los asistentes están apagadas y los micrófonos están silenciados



Durante la presentación, pueden enviar preguntas utilizando el ícono de preguntas y respuestas (Q&A, en inglés)



Contamos con interpretación al español

¡Gracias por acompañarnos!

Agenda

- > Vídeo del Proyecto
- > Presentaciones del Equipo
- > Actualizaciones de Metro
- > Información General del Proyecto
- > Próximos Trabajos
- > Preguntas y Respuestas



Carriles de Prioridad para los Autobuses de Metro

We're bringing
you a better
bus experience.



Miembros del Equipo del Proyecto

Tito Corona

Gerente Senior, Relaciones Comunitarias, Iniciativas de Autobuses y de Confiabilidad

James Shahamiri

Director Senior, Ingeniería de Proyectos, Movilidad Compartida

Conrad Viana

Gerente Senior, Ingeniería, Movilidad Compartida

Melissa Holguin

Project Director, Community Outreach



Conozca sus Derechos como Inmigrante

- > Todos los inmigrantes, independientemente de su situación migratoria, tienen derecho a derechos y protecciones básicas conforme a la ley. Comprender estos derechos es el primer paso hacia la seguridad, empoderamiento y acceso a recursos esenciales.
- > Servicios de Asistencia Clave Disponibles:
 - Servicios legales gratuitos o de bajo costo
 - Asistencia de idiomas accesible
 - Recursos para abordar cuestiones de inmigración
 - Protección contra el fraude, discriminación y abuso
- > *oia.lacounty.gov*




**AS AN IMMIGRANT,
YOU HAVE RIGHTS!**

Get support, legal services and protections.

**COMO INMIGRANTE,
¡USTED TIENE DERECHOS!**

Obtenga apoyo, servicios legales y protecciones.

 320 W. Temple St.
Room G10
Los Angeles, CA
90012

 800-593-8222

 oia.lacounty.gov



Programa LIFE

Programa de Tarifas con Descuento para Pasajeros de Bajos Ingresos (LIFE, en inglés)

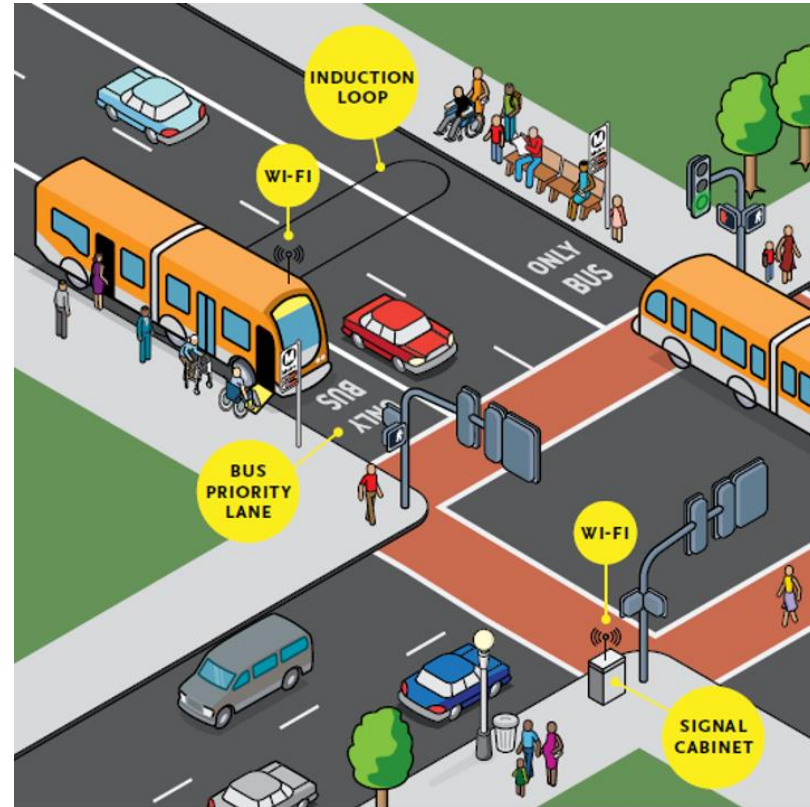
¿Está listo para ir a más lugares con Metro?

Los residentes del Condado de Los Ángeles que califiquen pueden disfrutar de 20 viajes gratis cada mes en Metro o de un pase con descuento en otra agencia de transporte público participante. ¡Regístrese ahora y reciba viajes gratis ilimitados durante los primeros 90 días! Visite www.metro.net/vida para obtener más información.



Support NextGen Bus Plan Implementation

- > Velocidad y confiabilidad, prioridad para autobuses proyectos de infraestructura
- > Grupo de Trabajo de Velocidad de Autobuses con la Ciudad de Los Ángeles
 - Planificar, diseñar, realizar alcance comunitario y construir en conjunto
- > Kit de herramientas
 - Carriles prioritarios para autobuses
 - Prioridad de Señal de Tránsito (TSP)
 - Ayuda a que los autobuses y trenes pasen los semáforos en verde
 - Mejoras en las paradas de autobús



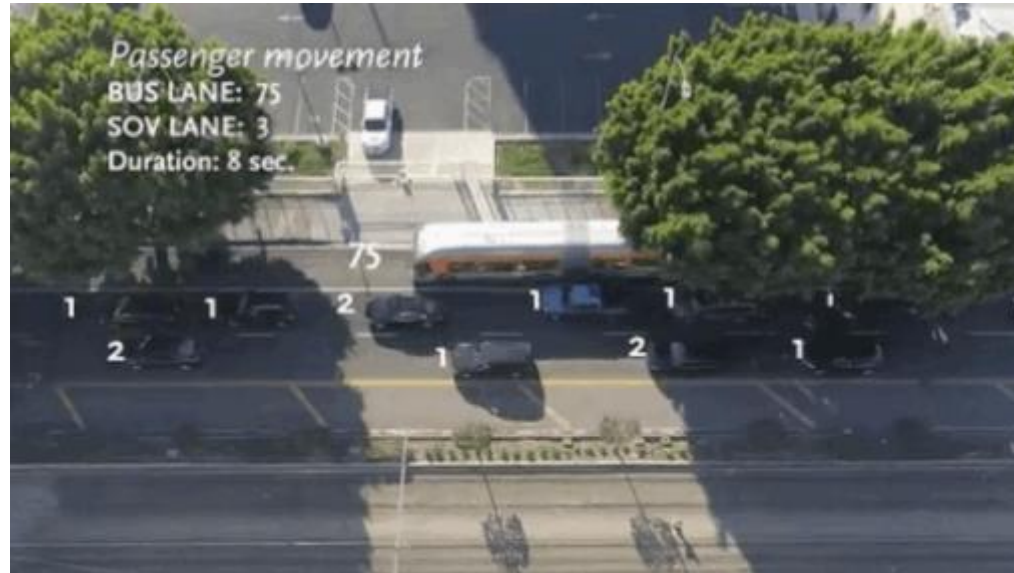
Carriles de Prioridad para los Autobuses por Florence Av

- > Creando opciones de transporte multimodal más seguras y rápidas en Los Angeles
- > 4.5 millas en Florence Av, entre West Bl y la Estación Florence de la Línea A
- > Carriles de prioridad para autobuses en ambas direcciones para la Línea 111 de Metro durante las horas pico entre semana de 7 a 9am y de 4 a 7pm



Carriles de Prioridad para Autobuses

Mejorar la velocidad de los autobuses hasta en un 15%, aumentar la frecuencia y confiabilidad del servicio y mover a más personas sin agregar más infraestructura



Carril de Prioridad para Autobuses en Flower St

Nota: esta es una imagen fija.

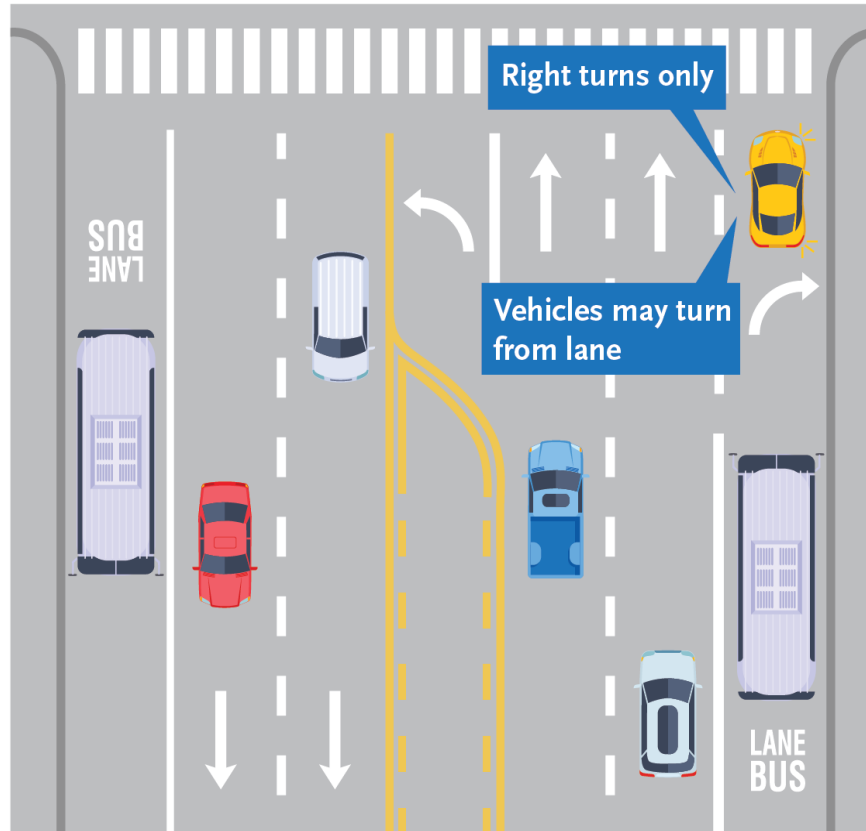


Cómo Funcionarían los Carriles de Autobuses

- > Convierte los **carriles de la derecha** en carriles de prioridad para autobuses
- > La restricción de Prohibido Estacionarse de lunes a viernes para la parte no incorporada del proyecto del condado de Los Angeles, desde Central Av hasta la estación de Florence, se actualizará de 6–8am y de 4–6pm para alinearse con la restricción de Prohibido Estacionarse existente de la ciudad de Los Angeles de 7–9am y 4–7pm
- > Los autobuses circularán cada 7-8 minutos durante las horas de carril de autobuses
- > Se seguirá permitiendo estacionarse en la calle:
 - Durante las horas no pico entre semana (mediodía)
 - En las tardes entre semana
 - Los fines de semana y días festivos oficiales



Interactuar con un Carril de Autobuses



Beneficios para los Usuarios de la Calle

- > **Tomar el Transporte Público:** Mejora la velocidad, frecuencia y confiabilidad del servicio de autobuses
- > **Caminar:** Mejora la seguridad al cruzar la calle y caminar hasta las paradas de autobús cercanas
- > **Manejar:** Reduce la necesidad de que los autobuses se mezclen con los vehículos en los carriles de viaje **Y** mantiene el estacionamiento existente durante el mediodía, fin de semana y por la noche para residentes, negocios y visitantes al área
- > **Andar en Bicicleta:** Las personas en bicicleta pueden utilizar los carriles de prioridad para autobuses cuando sea necesario



Encuesta para Usuarios Previa a la Implementación

- > En octubre de 2024, encuestamos a los usuarios de la Línea 111 entre las 7 – 10am y entre las 3:30- 6:30pm
- > El personal distribuyó aproximadamente 300 folletos de la encuesta
- > **Un total de 215 usuarios del transporte público** en autobuses o que estaban esperando en una parada fueron encuestados para este esfuerzo



Encuesta para Usuarios Previa a la Implementación

¿Con qué frecuencia viaja en autobús a lo largo del corredor?



Todos los días (de lunes a viernes)

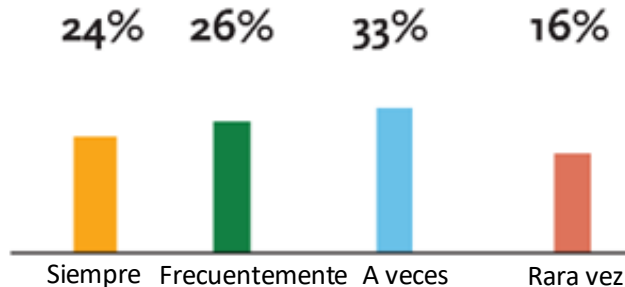


De 1 a 3 veces por semana



Algunas veces por semana

¿Con qué frecuencia se retrasa por la congestión del tráfico en Florence Av?



Florence Av: Mercado de Carriles para Autobuses

Los contratistas de Metro podrían comenzar a trabajar en Florence Av en agosto o a principios de septiembre

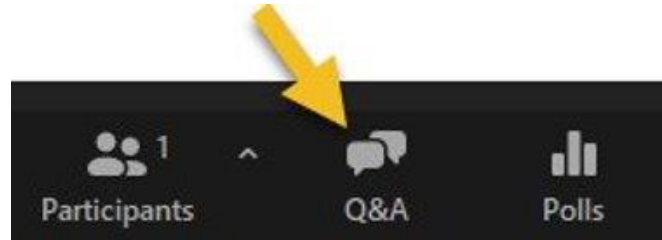
- > El mercado existente se eliminará mediante pulido
- > El mercado nuevo se instalará en fases
- > Se prevé que se finalice en 3 meses
- > Permiso para horarios ampliados por ruido de la construcción: lunes - sábado, de 9pm a 6am
- > Se aplicarán restricciones de estacionamiento temporales cuadra por cuadra
- > La señalización temporal ofrecerá información sobre desvíos para peatones, ciclistas y automovilistas



Preguntas y Respuestas



Preguntas y comentarios pueden enviarse a través de la función de **Q&A** en la parte inferior de la pantalla de Zoom



Gracias por hacer preguntas con respeto y amabilidad

Manténgase Conectado



Tito Corona
Gerente Senior de Relaciones Comunitarias

Línea Directa del Proyecto



213.922.4869



Florence@metro.net



metro.net/Florence



¡Gracias!



Metro