

Estamos planeando una forma nueva de viajar en Vermont Avenue.

CORREDOR DE TRANSPORTE DE VERMONT

Hoja de datos



Metro®



Estamos planeando una forma nueva de viajar en Vermont Avenue.

Metro está planeando una mejor forma de viajar a lo largo de Vermont Avenue que no dependa solamente en un auto. Como el corredor de autobuses más transitado en el condado de Los Ángeles, los pasajeros de tránsito se merecen mejoras al servicio de autobús que se puedan implementar rápidamente. Además, Metro está desarrollando el sistema de Autobús de Tránsito Rápido (BRT) que ofrece servicio más rápido y confiable al reducir la cantidad de tiempo que los autobuses pasan en la congestión de tránsito. Estas mejoras de alta calidad del transporte se están entregando a las comunidades que más las necesitan.

El Corredor de Transporte de Vermont (VTC), abastecido por las líneas 204 y 754, se extiende aproximadamente 12.4 millas desde Sunset Boulevard a 120th Street. Como uno de los corredores de tránsito más antiguos, este sigue parcialmente el camino histórico de la ruta de tranvías de Los Ángeles. Hoy, este sirve a vecindarios densamente poblados, diversos y dependientes de transporte público, con más de 36,000 abordajes diarios en sus autobuses. El VTC también conecta varias líneas de tren (B, C, D y E), más de 20 líneas de autobús de este a oeste, y destinos importantes como los hospitales Kaiser Permanente y Children's Hospital Los Angeles en Vermont/Sunset. El corredor es hogar de un gran número de instituciones incluso Manual Arts High School, Los Angeles City College, American Career College, West Coast University, Braille Institute, y University of Southern California (USC). Varios de sus activos comunitarios regionales incluyen Exposition Park, museos, instalaciones deportivas, varias instalaciones públicas, y muchas instituciones basadas en la fe.

Estudios previos

¡Nosotros lo escuchamos! Metro concluyó dos estudios en 2017 y 2019 que exploraron potenciales alternativas de BRT y tren para el corredor. En junio de 2022, Metro colaboró con varios grupos comunitarios para recolectar comentarios sobre opciones de tránsito. En base a estas sugerencias, Metro avanza con lo siguiente:

- > Mejoras de servicio de autobús a corto plazo que se implementarán a principios de 2025
- > Autobús de Tránsito Rápido a mediano plazo, orientado a su conclusión en 2028
- > Exploración a largo plazo de opciones de ferrocarril, pendiente de fondos futuros

Resumen del proyecto

Mejoras de autobús a corto plazo

A principios de 2025, Metro introducirá carriles solo para autobús en las áreas norte y sur del corredor. Estos carriles hacen que los autobuses viajen más rápido, permiten servicio más frecuente y confiable, y ayudan a transportar más gente sin construir nuevas vías o infraestructura.

Las restricciones de estacionamiento existentes a horas pico, de 4-7 PM entre semana en Vermont, entre Sunset y Wilshire cambiarán a 3-7 PM. Áreas de Vermont, entre Sunset y Wilshire que tienen restricciones de estacionamiento entre semana de 7-9 AM, cambiarán a 7-10AM, y las áreas que no tienen restricciones de estacionamiento en la mañana, las tendrán de 7-10AM entre semana.

Los carriles exclusivos de autobús estarán claramente señalados con rayas y los conductores podrán ingresar a ellos para voltear a la derecha y para acceder a caminos de entrada para autos a lo largo de Vermont. Los carriles de autobuses también los pueden utilizar los ciclistas.

Autobús de Tránsito Rápido a mediano plazo

Para 2028, se entregará un Autobús de Tránsito Rápido (BRT) de alta calidad, diseñado para ser más rápido, confiable y conveniente.

BRT ofrecerá importantes beneficios a las comunidades a las que sirve, incluso:

- > Tiempo de viaje reducido para pasajeros
- > Desempeño puntual mejorado y tiempos de espera reducidos
- > Mayores opciones de tránsito que hacen del transporte público una alternativa viable a manejar
- > Menores emisiones de gases de efecto invernadero, que contribuyen a una mejor calidad del aire y a un medioambiente más saludable al animar a más pasajeros al transporte público y futuros vehículos eléctricos

El proyecto de BRT busca proveer un servicio de tránsito premium de norte a sur que conecta destinos clave, mejorando el acceso a trabajos, educación, y servicios esenciales. Este también fortalecerá conexiones a la red regional de transporte y ayudará a cumplir con las crecientes necesidades de transporte de la región. El Corredor de Transporte de Vermont es parte del plan de gastos de la Medida M, con \$425 millones en fondos asignados y una fecha anticipada de apertura en 2028.

Viajando a lo largo de VTC

En base a comentarios comunitarios recibidos hasta la fecha, Metro propone un BRT de desplazamiento lateral, el cual requiere un carril de viaje adyacente al carril de estacionamiento en cada dirección, que por lo tanto mantiene el estacionamiento existente.

Las características clave de BRT incluyen:

- > Estaciones mejoradas con asientos, cobertizos, iluminación, botes de basura, y pantallas de llegada en tiempo real
- > Servicio aún más frecuente, seguro y fiable
- > Carriles exclusivos que se extienden aproximadamente 12.4 millas desde Sunset Bl a 120th St
- > Prioridad a señales de tránsito
- > Futuros autobuses eléctricos más silenciosos y ecológicos
- > Ingreso por todas las puertas para abordaje más rápido de pasajeros

BRT de desplazamiento lateral

Representación solamente conceptual – no indica Vermont BRT final



Información en tiempo real

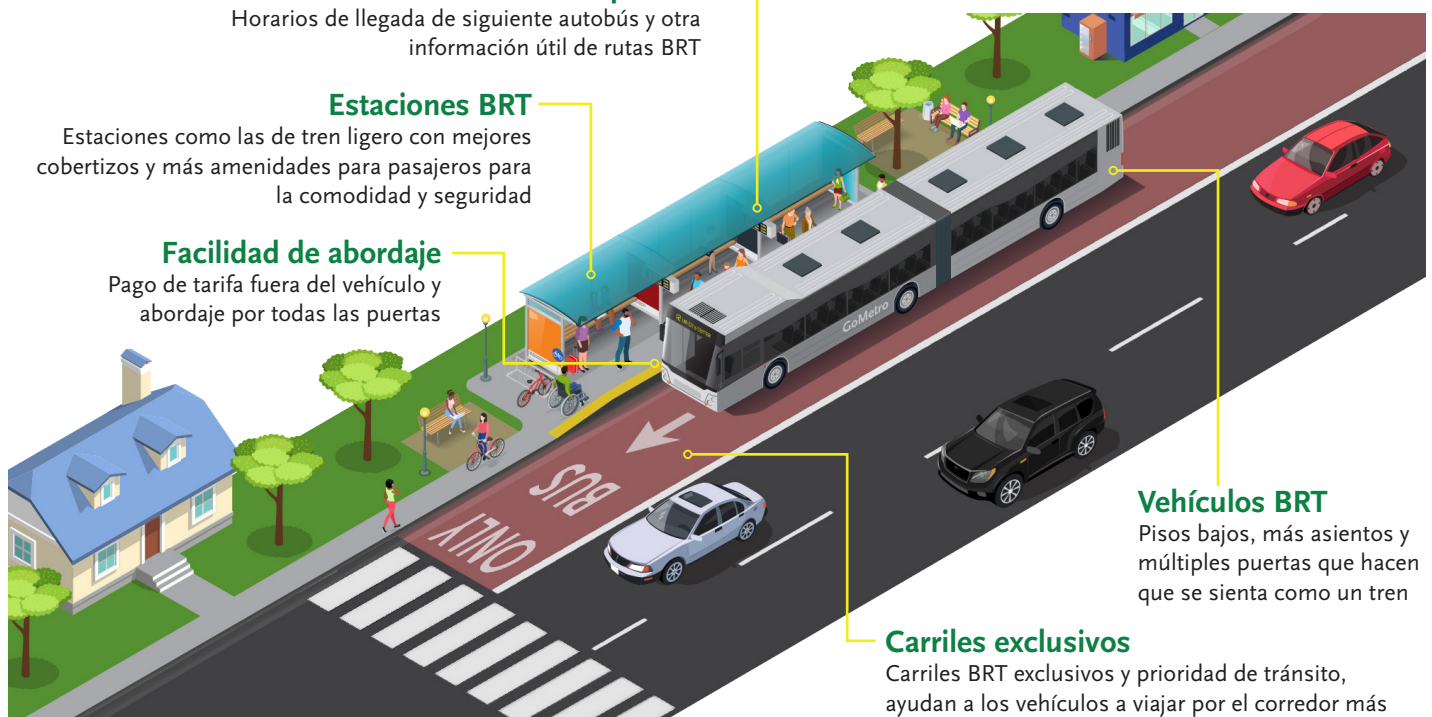
Horarios de llegada de siguiente autobús y otra información útil de rutas BRT

Estaciones BRT

Estaciones como las de tren ligero con mejores cobertizos y más amenidades para pasajeros para la comodidad y seguridad

Facilidad de abordaje

Pago de tarifa fuera del vehículo y abordaje por todas las puertas



Vehículos BRT

Pisos bajos, más asientos y múltiples puertas que hacen que se sienta como un tren

Carriles exclusivos

Carriles BRT exclusivos y prioridad de tránsito, ayudan a los vehículos a viajar por el corredor más rápido y con más confianza

Proyecto de tren a largo plazo

Metro está comprometido a estudiar opciones de tren a lo largo de Vermont Avenue en los próximos años. La revisión ambiental del estudio de tren empezará ya en 2026 y dependerá del financiamiento.

Construyamos juntos un mejor futuro

El proyecto del Corredor de Transporte de Vermont es un paso vital hacia un sistema de transporte más equitativo y sostenible en Los Ángeles. Juntos, podemos crear un futuro donde el transporte público empodera comunidades.

Manténgase informado e involucrado

Su voz importa para darle forma al futuro del Corredor de Transporte de Vermont. ¡Manténgase involucrado y comparta sus comentarios!

Contáctenos

Metro le invita a mantenerse conectado y continuar contribuyendo con sus comentarios.

CONTÁCTENOS



Metro
One Gateway Plaza, MS 99-13-1
Los Angeles, CA 90012



213.922.2846



vermontcorridor@metro.net



metro.net/vermont



[losangelesmetro](https://www.facebook.com/losangelesmetro)

ESCANEE EL CÓDIGO QR PARA IR A LA PÁGINA WEB DE NUESTRO PROYECTO

