



# Information Station #4

## Borrador del Plan de Inversión

# Lo que sigue: Objetivos anteriores y futuros



# Puntos clave del Plan de Inversión en Movilidad del Corredor (Plan de Inversión )

## ¿Qué es el Plan de Inversión en Movilidad del Corredor (Plan de Inversión)?

### **El Plan de Inversión es una visión de planificación multianual**

- Promueve la visión, los objetivos y los principios directivos del Corredor adoptados por el Comité Consultivo y el Comité de Liderazgo Comunitario.
- Ofrece recomendaciones a la Junta Directiva de Metro sobre los proyectos y programas iniciales que deben financiarse, impulsarse y ejecutarse.
- Identifica también las prioridades de los proyectos a largo plazo y su financiación Describe estrategias de aplicación, funciones y responsabilidades para ayudar a Metro, las ciudades y las agencias.
- Crea una planificación y proyectos centrados en la equidad Incluye 15 programas comunitarios y 5 programas modales

# Proyectos para financiación inicial

# Plan de Inversión Resumen de Inversión de Medidas R/M

**Total de fondos disponibles de Medidas R/M:  
\$743M**

## Resumen de la inversión total

### Recomendaciones iniciales:

- Desarrollo \$69.5M
- Pre-Implementación \$62.5M
- Implementación \$317M\*

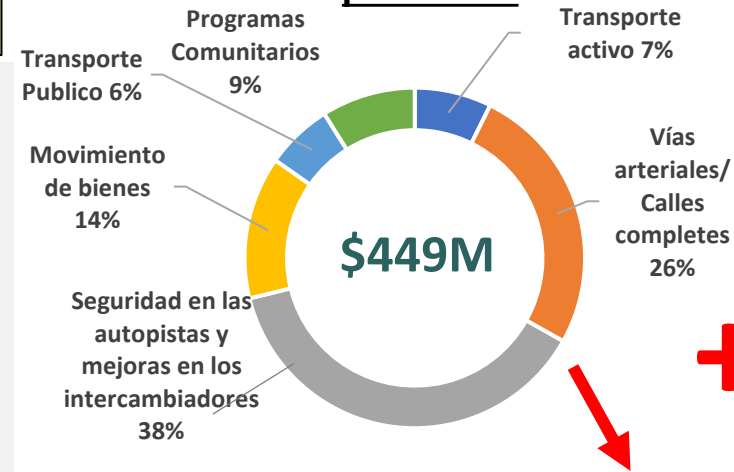
### Recomendaciones del Programa Modal:

- Desarrollo \$22.5M
- Pre-Implementación \$14.7M
- Implementación futura \$256.5M

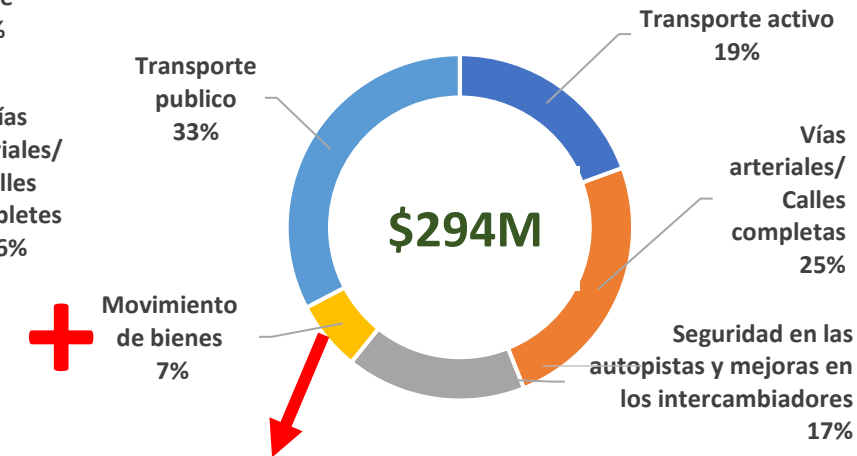
**Inversión inicial total y programas modales : \$743M**

## Financiación de Inversión Inicial

### por Modo



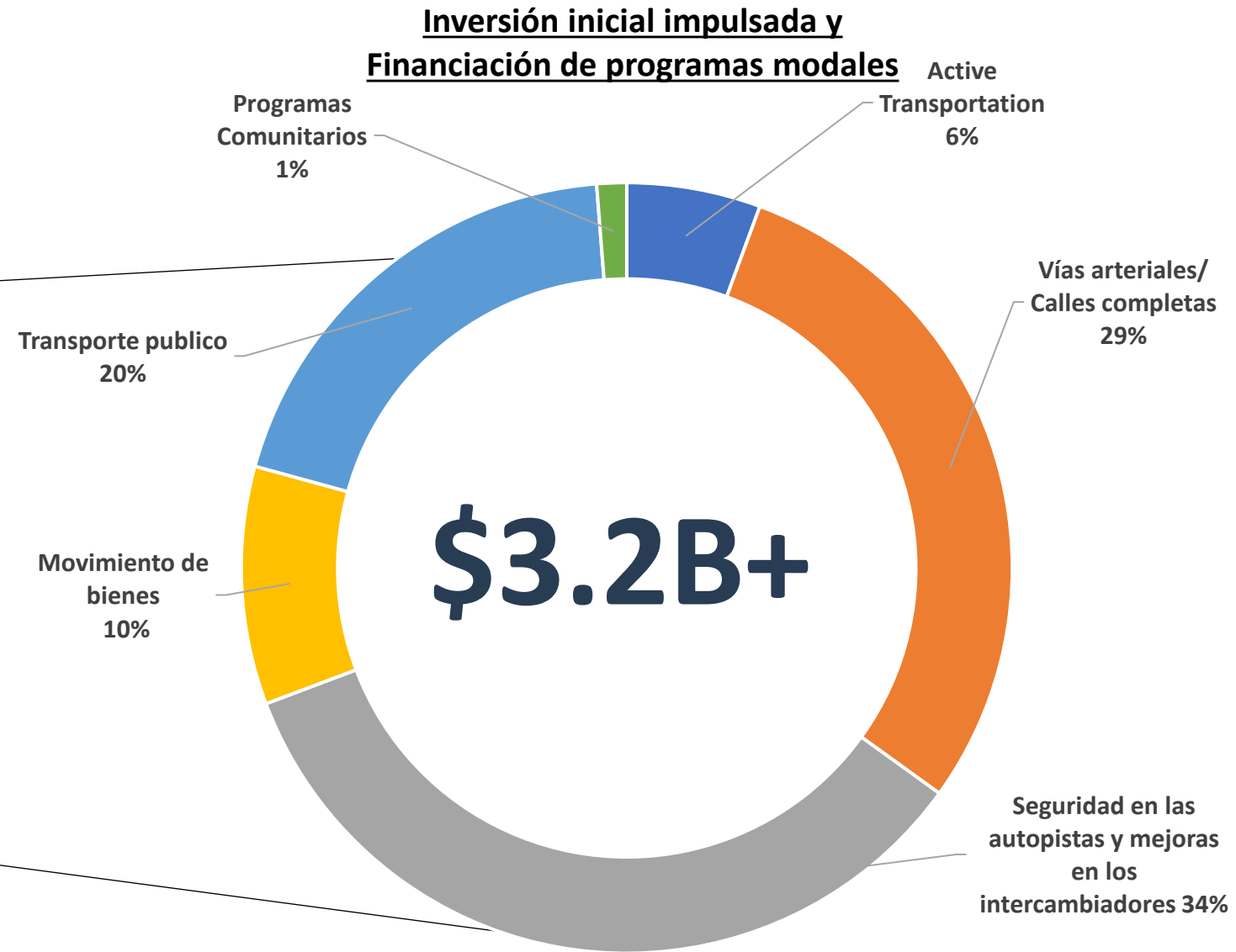
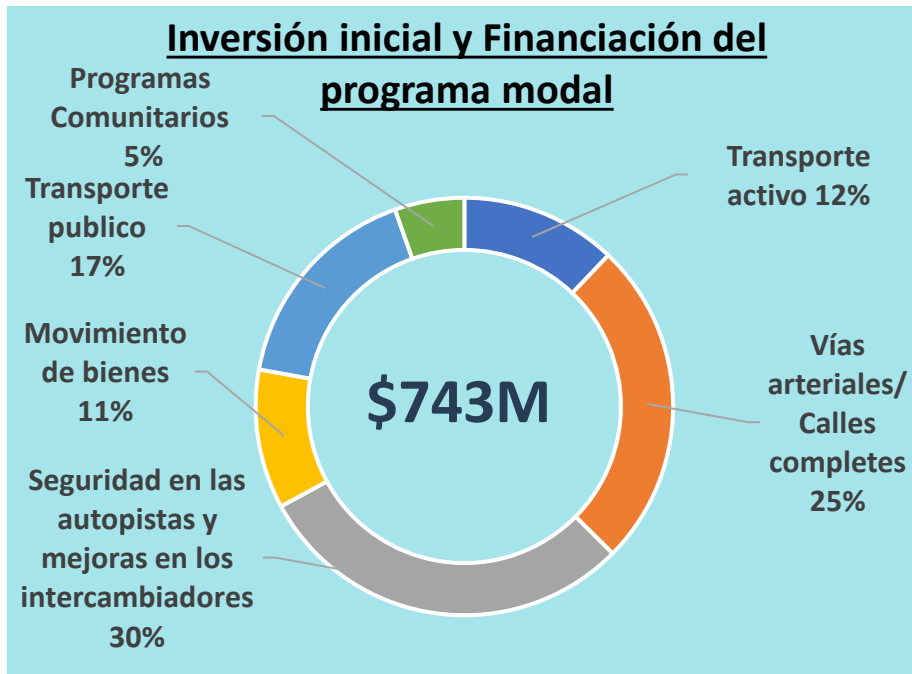
## Financiación por programa modal



## Inversión inicial y Financiación del programa modal



# Plan de Inversión Medida R/M Resumen de la inversión – Financiación impulsada



# Plan de Inversión Medida R/M Resumen de inversiones – Programas modales

*Los 5 tipos de proyectos/programas que se incluyen en los Programas Modales son:*



# Plan de Inversión Medida R/M Resumen de inversiones – Programas modales

MODO	\$ Plan de Inversión (M)
Vías arteriales / Calles Completas	\$72.2
Transporte Activo	\$57.1
Seguridad en las autopistas y mejoras en los intercambiadores autopistas y mejoras en intercambiadores	\$49.4
Movimiento de bienes	\$19.0
Transporte Publico	\$96.0
<b><i>Total programado</i></b>	<b>\$293.7</b>

# Plan de Inversión Medida R/M Resumen de inversiones - Seguridad en las autopistas y mejoras en los intercambiadores

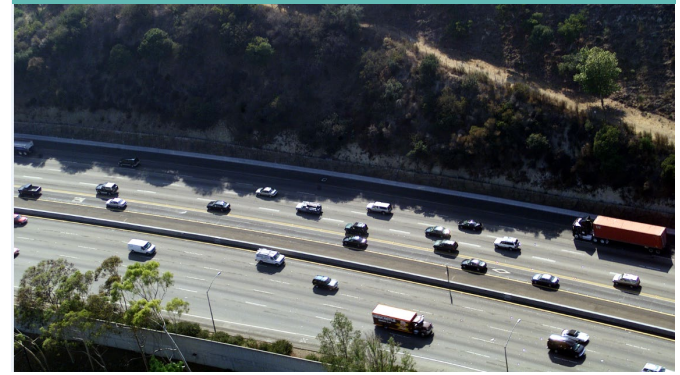
Mejoras en los intercambiadores



Mejoras de diseño



Carriles auxiliares



Señales de tráfico



Características del paisajismo



Mejoras en los muros acústicos



# Plan de Inversión Medida R/M Resumen de inversiones– Seguridad en las autopistas y mejoras en los intercambiadores



<b>Recomendaciones iniciales:</b>	<b>\$170.6M</b>
• Desarrollo	\$9.0M
• Pre-Implementación	\$39.0M
• Implementación	\$122.6M
<b>Recomendaciones del Programa Modal:</b>	<b>\$49.4M</b>
• Desarrollo	\$0.0M
• Pre-Implementación	\$2.5M
• Implementación futura	\$46.9M
<b>Inversión inicial total y programas modales :</b>	<b>\$220.0M</b>

# Plan de Inversión Medida R/M Resumen de inversiones – Seguridad en las autopistas y mejoras en los intercambiadores



ID de Proyecto	Nombre	Inversión inicial CMIP (\$ en millones)	Costo total estimado* (\$ en millones)	Fase	
Varios	12 intercambiadores + 2 carriles auxiliares	Análisis de alternativas de autopista**	\$5.0	\$5.0	Desarrollo
	Principales 3-4 proyectos prioritarios	Autopista Fase CEQA/NEPA***	\$34.0	\$34.0	Pre-implementation
	Principales 2-3 proyectos con autorización medioambiental	Construcción de autopistas****	\$114.6	\$573	Implementation
LB-ELA_0156	Controles de tráfico en las rampas de la autopista de I-710	\$10.0	-	Desarrollo / Implementation	
LB-ELA_0181	Límite de autopistas y puentes ensanchados	\$5.0	-	Desarrollo	
LB-ELA_0157	I-710 Proyecto piloto de reducción de partículas (PM)	\$2.0	-	Desarrollo	
<b>Inversión inicial en Seguridad en las autopistas y mejoras en los intercambiadores</b>		<b>\$170.6</b>			
<b>Inversión en programas modales de Seguridad en las autopistas y mejoras en los intercambiadores</b>		<b>\$49.4</b>			
<b>Inversión Total Seguridad en las autopistas y mejoras en los intercambiadores</b>		<b>\$220.0</b>			

\*\*Mejoras en los intercambiadores LB-ELA: I-710/ Firestone, Florence, Willow, Del Amo, Long Beach Blvd, Altonara y modificaciones de SB I-710 a SR 91 Connectors, Imperial, Anaheim, PCH, Wardlow, carriles auxiliares LB-ELA: Willow St a Wardlow St, Del Amo Blvd a Long Beach Blvd; Mejoras del Proyecto Conector: I-710/I-405, I-710/I-105

\*\*\*El análisis de alternativas de autopistas determinará entre 3 y 4 proyectos prioritarios que se someterán a la fase CEQA/NEPA de autopistas.

\*\*\*\*La fase CEQA/NEPA de la autopista determinará los 2-3 proyectos prioritarios aprobados desde el punto de vista medioambiental.

# Plan de Inversión Medida R/M Resumen de inversiones – Vías arteriales y calles completas



## Mejoras en las intersecciones



## Medidas de gestión del tráfico



## Medidas para calmar el tráfico



## Calles Completas



## Mejoras Visuales



# Plan de Inversión Medida R/M Resumen de inversiones – Vías arteriales y calles completas



<b>Recomendaciones iniciales:</b>	<b>\$115.9M</b>
• Desarrollo	\$0.0M
• Pre-Implementación	\$9.0M
• Implementation	\$106.1M

<b>Modal Program Recommendations:</b>	<b>\$72.1M</b>
• Desarrollo	\$7.2M
• Pre-Implementación	\$3.6M
• Future Implementation	\$61.3M

**Inversión inicial total y programas modales : \$188.0M**

# Plan de Inversión Medida R/M Resumen de inversiones – Vías arteriales y calles completas



ID de Proyecto	Nombre	Inversión inicial CMIP (\$ en millones)	Costo total estimado* (\$ en millones)	Fase
LB-ELA_0057	Corredor de calles completas Atlantic	\$68.6	\$457.2	Implementación
LB-ELA_0058	Corredor de calles completas Florence	\$24.9	\$124.5	Implementación
LB-ELA_0010	Puente Shoemaker/Shoreline Drive	\$9.0	\$560.0	Pre-Implementación
LB-ELA_0060	Corredor de calles completas Alondra	\$9.0	\$45.0	Implementación
LB-ELA_0061	Corredor de calles completas Slauson	\$3.6	\$18.0	Implementación
LB-ELA_0062	Corredor de calles completas Long Beach	\$0.8	-	Pre-Implementación
<b>Inversión inicial en Vías arteriales y calles completas</b>		<b>\$115.9</b>		
<b>Inversión en programas modales de Vías arteriales y calles completas</b>		<b>\$72.1</b>		
<b>Inversión Total en Vías arteriales y calles completas</b>		<b>\$188.0</b>		

\*Costo estimado del proyecto es el total de las presentaciones individuales de la ciudad

# Plan de Inversión Medida R/M Resumen de inversiones – Transporte Activo



Carriles bici



Ruta de acceso de uso compartido



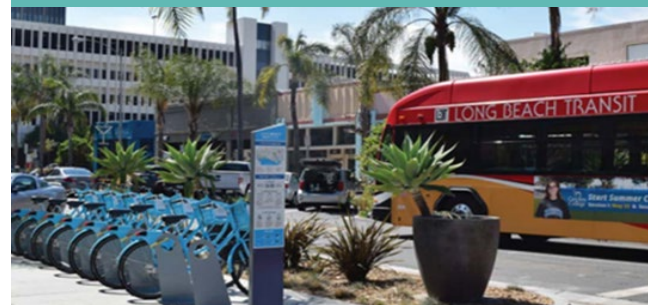
Seguridad de los peatones / Servicios



Mejoras en la seguridad de los cruces



Micromovilidad



Controles de tráfico de bicicletas/peatones



# Plan de Inversión Medida R/M Resumen de inversiones – Transporte Activo



<b>Recomendaciones iniciales:</b>	<b>\$32.9M</b>
• Desarrollo	\$0.5M
• Pre-Implementación	\$4.5M
• Implementación	\$27.9M

<b>Modal Program Recommendations:</b>	<b>\$57.1M</b>
• Desarrollo	\$5.7M
• Pre-Implementación	\$2.9M
• Implementación Futura	\$48.6M

**Inversión inicial total y programas modales : \$90M**

# Plan de Inversión Medida R/M Resumen de inversiones — Transporte Activo



ID de Proyecto	Nombre	Inversión inicial CMIP (\$ en millones)	Costo total estimado* (\$ en millones)	Fase
LB-ELA_0017	Proyectos para bicicletas de importancia regional del Plan de Transporte Activo de Metro	\$15.7	\$41.4**	Desarrollo / Implementación
LB-ELA_0008	Mejoras del plan de primera y última milla de la línea azul	\$9.8	\$13.5	Desarrollo / Implementación
LB-ELA_0111	Southeast Gateway Line sendero ciclista y peatonal	\$3.8	\$7.6**	Desarrollo / Pre-Implementación
LB-ELA_0006	Corredor de transporte activo de ferrocarril a río Segmento B	\$3.2	\$6.3	Pre-Implementación
LB-ELA_0165	Pasos subterráneos para bicicletas en Compton Creek	\$0.5	-	Desarrollo / Pre-Implementación
<b>Inversión inicial en Transporte Activo</b>		<b>\$32.9</b>		
<b>Inversión en programas modales de Transporte Activo</b>		<b>\$57.1</b>		
<b>Inversión Total en Transporte Activo</b>		<b>\$90.0</b>		

\*Costos estimados de los proyectos se han calculado a partir de los datos presentados por cada ciudad.

\*\*Costos estimados del proyecto se basa en las millas de instalaciones para bicicletas.

# Plan de Inversión Medida R/M Resumen de inversiones – Movimiento de bienes



Programa de camiones cero emisiones



Locomotora cero emisiones



Planificación del transporte ferroviario



Instalaciones ferroviarias de carga en muelle



# Plan de Inversión Medida R/M Resumen de inversiones – Movimiento de bienes



<b>Recomendaciones iniciales:</b>	<b>\$61.0M</b>
• Desarrollo	\$20.0M
• Pre-Implementación	\$5.0M
• Implementación	\$36.0M

<b>Modal Program Recommendations:</b>	<b>\$19.0M</b>
• Desarrollo	\$0.0M
• Pre-Implementación	\$1.0M
• Future Implementación	\$18.0M

**Inversión inicial total y programas modales : \$80.0M**

# Plan de Inversión Medida R/M Resumen de inversiones – Movimiento de bienes



ID de Proyecto	Nombre	Inversión inicial CMIP (\$ en millones)	Costo total estimado* (\$ en millones)	Fase
LB-ELA_0004	Programa de camiones limpios del corredor Long Beach-East Los Angeles	\$50.0	\$200.0	Implementación
LB-ELA_0023	Infraestructura de camiones limpios			
LB-ELA_0217	Proyecto Piloto de electrificación de trenes de carga	\$10.0	-	Implementación
LB-ELA_0151	Estudio ferroviario de carga de movimiento de bienes	\$1.0	-	Implementación
<b>Inversión inicial en Movimiento de bienes</b>		<b>\$61.0</b>		
<b>Inversión en programas modales de Movimiento de bienes</b>		<b>\$19.0</b>		
<b>Inversión Total en Movimiento de bienes</b>		<b>\$80.0</b>		

# Plan de Inversión Medida R/M Resumen de inversiones – Transporte Publico



Mejoras en el servicio de transporte



Carriles prioritarios para autobuses



Portones cuádruples



Mejoras en abordaje de autobuses



Mejorar servicios de transporte pub.



# Plan de Inversión Medida R/M Resumen de inversiones – Transporte Publico



<b>Recomendaciones iniciales:</b>	<b>\$29.0M</b>
• Desarrollo	\$0.0M
• Pre-Implementación	\$5.0M
• Implementation	\$24.0M

<b>Modal Program Recommendations:</b>	<b>\$96M</b>
• Desarrollo	\$9.6M
• Pre-Implementación	\$4.8M
• Future Implementation	\$81.6M

**Inversión inicial total y programas modales : \$125.0M**

# Plan de Inversión Medida R/M Resumen de inversiones – Transporte Publico



ID de Proyecto	Nombre	Inversión inicial CMIP (\$ en millones)	Costo total estimado* (\$ en millones)	Fase
LB-ELA_0203	Mejoras en las paradas de autobús	\$19.0	\$19.0*	Desarrollo / Implementación
LB-ELA_0175	Instalar puertas de seguridad cuádruples en todos los cruces de la Línea A (Línea Azul)	\$5.0	\$5.0*	Desarrollo / Pre-Implementación
LB-ELA_0168	Mejoras en el Centro de Operaciones de Gestión del Tránsito de Compton	\$2.0	\$27.0**	Pre-Implementación / Implementación
LB-ELA_0146	Corredor de carriles prioritarios para autobuses a lo largo de Atlantic Boulevard, Línea 260	\$1.0	-	Pre-Implementación
LB-ELA_0144	Corredor de carriles prioritarios para autobuses a lo largo de Florence Ave, Línea 111	\$1.0	-	Pre-Implementación
LB-ELA_0141	Corredor de carriles prioritarios para autobuses a lo largo de Long Beach Blvd Línea 60	\$0.5	-	Pre-Implementación
LB-ELA_0142	Corredor de carriles prioritarios para autobuses a lo largo de Slauson, Línea 108	\$0.5	-	Pre-Implementación
<b>Inversión inicial en Transporte Publico</b>		<b>\$29.0</b>		
<b>Inversión en programas modales de Transporte Publico</b>		<b>\$ 96.0</b>		
<b>Inversión Total en Transporte Publico</b>		<b>\$ 125.0</b>		

# Programas Comunitarios

## ¿Que son los Programas Comunitarios?

Programas Comunitarios incorporate a range of benefits that are responsive to equity issues facing the LB-ELA Corridor, and which are not addressed through typical transportation infrastructure investments.

- Some are focused on addressing current burdens that exist as a result of past policy, disinvestment, and infrastructure development;
- Others are proactive measures to sustain community stability and maximize benefits as projects are implemented in the future.
- 15 Programas Comunitarios have been identified by community stakeholders in this process.

# Plan de Inversión Medida R/M Resumen de inversiones – Programas Comunitarios

ÁREA TEMÁTICA	ID DEL PROYECTO	NOMBRE DEL PROYECTO
<b>Calidad del aire/Salud comunitaria</b>	LB-ELA_0192	Proyectos de electrificación de autobuses
	LB-ELA_0133	Programa de beneficios para la salud comunitaria del corredor LB-ELA
	LB-ELA_0191	Infraestructura de emisiones cero para automóviles
	LB-ELA_0218	Estaciones de vigilancia de calidad del aire
<b>Medioambiente</b>	LB-ELA_0134	Programa de reducción de energía y emisiones de gases de efecto invernadero del corredor LB-ELA
	LB-ELA_0187	Iniciativa " Enverdecimiento urbano " del corredor LB-ELA
	LB-ELA_0190	Arte público/Aestética
<b>Estabilización de la vivienda/ Uso del suelo</b>	LB-ELA_0009	Plan y Programa de Implentacion Estrategica del Desarrollo Orientado al Transito de West Santa Ana Branch (TOP SIP)
	LB-ELA_0193	Comunidades orientadas al tránsito/Utilización del suelo
	LB-ELA_0194	Programas para personas sin hogar
	LB-ELA_0135	Políticas de estabilización de la vivienda
<b>Creación de empleo / Oportunidades de trabajo</b>	LB-ELA_0197	Programas de educación vocacional
	LB-ELA_0195	Programas de contratación selectiva
	LB-ELA_0196	Iniciativas de empleo/contratación
	LB-ELA_0186	Políticas de estabilización económica

# Plan de Inversión Medida R/M Resumen de inversiones – Programas Comunitarios

<b>Recomendaciones iniciales:</b>	<b>\$40.0M</b>
• Desarrollo	\$40.0M
• Pre-Implementación	\$0.0M
• Implementation	\$0.0M

<b>Modal Program Recommendations:</b>	<b>\$0.0M</b>
• Desarrollo	\$0.0M
• Pre-Implementación	\$0.0M
• Future Implementation	\$0.0M

**Inversión inicial total y programas modales : \$40.0M**

# Próximos pasos

- > Involucrar a socios potenciales para establecer grupos de trabajo de desarrollo de programas comunitarios por áreas temáticas (similar al grupo de trabajo ZET).
  - El equipo del proyecto se pondrá en contacto con posibles socios a finales de enero y principios de febrero
  - Contactar proactivamente al Equipo del Proyecto si está interesado en participar en uno o más grupos de trabajo (aún no es necesario ningún compromiso).
- > Los grupos de trabajo del Programa Comunitario:
  - **Identificarán los programas existentes** que Metro puede apoyar mediante financiación, concesión de subvenciones, asistencia técnica u otras funciones de facilitación.
  - **Identificarán oportunidades adicionales de financiación/subvención** para Programas Comunitarios no elegibles para la financiación de la Medida R/M (es decir, sin nexo directo con el transporte).
  - **Definirán objetivos, parámetros y acciones** detalladas para los nuevos Programas Comunitarios
  - **Identificarán las asignaciones de fondos** dentro de las áreas temáticas basadas en los planes de los programas comunitarios y en las necesidades de financiación.

# Socios potenciales por área temática del programa comunitario

## Calidad del aire / Salud pública

- Gateway Cities COG
- SCAQMD
- CARB
- Southern California Clinics Association
- EYCEJ
- LBACA
- SELA Collaborative
- Coalition for Clean Air
- LA County ISD Clean Transportation Team
- Southern California Edison
- LACI
- **Metro Partners:** I-710 ZET Program; Metro Bus Electrification

## Estabilización de la vivienda/ Uso del suelo

- Gateway Cities COG
- Legal Aid Foundation of Los Angeles
- LA Care
- Fair Housing Foundation
- BASTA Long Beach
- East LA Women's Center
- Fair Opportunity for Change
- Forgotten Children, Inc.
- Jordan's Disciples Community Service
- Kingdom Causes Bellflower
- Restoration Diversion Services
- Salvation Army
- **Metro Partners:** TOC Programs; Homeless Outreach Pilot; Room to Work

## Medio ambiente

- GCCOG Regional Climate Collaborative
- SCAQMD
- EYCEJ
- CBE
- Compton Community Garden
- Eastmont Community Center
- TreePeople
- GrowGood
- Friends of the LA River
- Caltrans District Art Coordinator
- ARCHES
- SoCalREN
- **Metro Partners:** Metro Art Program; LRTP

## Creación de empleo / Oportunidades de trabajo

- LA County Economic Development Corporation Business Support Program
- LA County Department of Workforce Development, Aging and Community Services (WDACS); Office of Small Business
- CALSTART
- ARCHES
- Vocational Schools, Training Centers, and Workforce Development Organizations
- **Metro Partners:** WIN-LA; Room to Work; Internship and Entry-Level Trainee Program; E3 (Expose – Educate – Employ); Transportation Career Academy Program

## ¿Que son los Programas Comunitarios?

Programas Comunitarios incorporan una serie de beneficios que responden a los problemas de equidad a los que se enfrenta el Corredor LB-ELA, y que no se abordan a través de las típicas inversiones en infraestructuras de transporte.

- Algunos se centran en abordar las dificultades actuales derivadas de políticas anteriores, la desinversión y el desarrollo de infraestructuras;
- Otras son medidas proactivas para mantener la estabilidad de la comunidad y maximizar los beneficios a medida que se ejecutan los proyectos en el futuro.
- 15 Programas Comunitarios han sido identificados por las partes interesadas de la comunidad en este proceso.

# CMIP Medida R/M Resumen de inversiones – Programas Comunitarios

ÁREA TEMÁTICA	ID DEL PROYECTO	NOMBRE DEL PROYECTO
<b>Calidad del aire/Salud comunitaria</b>	LB-ELA_0192	Proyectos de electrificación de autobuses
	LB-ELA_0133	Programa de beneficios para la salud comunitaria del corredor LB-ELA
	LB-ELA_0191	Infraestructura de emisiones cero para automóviles
	LB-ELA_0218	Estaciones de vigilancia de calidad del aire
<b>Medioambiente</b>	LB-ELA_0134	Programa de reducción de energía y emisiones de gases de efecto invernadero del corredor LB-ELA
	LB-ELA_0187	Iniciativa " Enverdecimiento urbano " del corredor LB-ELA
	LB-ELA_0190	Arte público/Aestética
<b>Estabilización de la vivienda/ Uso del suelo</b>	LB-ELA_0009	Plan y Programa de Implentacion Estrategica del Desarrollo Orientado al Transito de West Santa Ana Branch (TOP SIP)
	LB-ELA_0193	Comunidades orientadas al tránsito/Utilización del suelo
	LB-ELA_0194	Programas para personas sin hogar
	LB-ELA_0135	Políticas de estabilización de la vivienda
<b>Creación de empleo / Oportunidades de trabajo</b>	LB-ELA_0197	Programas de educación vocacional
	LB-ELA_0195	Programas de contratación selectiva
	LB-ELA_0196	Iniciativas de empleo/contratación
	LB-ELA_0186	Políticas de estabilización económica

# Plan de Inversión Medida R/M Resumen de inversiones – Programas Comunitarios

## Recomendaciones iniciales: \$40.0M

- Desarrollo \$40.0M
- Pre-Implementación \$0.0M
- Implementation \$0.0M

## Modal Program Recommendations: \$0.0M

- Desarrollo \$0.0M
- Pre-Implementación \$0.0M
- Future Implementation \$0.0M

**Inversión inicial total y programas modales : \$40.0M**

# Próximos pasos

- > Involucrar a socios potenciales para establecer grupos de trabajo de desarrollo de programas comunitarios por áreas temáticas (similar al grupo de trabajo ZET).
  - El equipo del proyecto se pondrá en contacto con posibles socios a finales de enero y principios de febrero
  - Contactar proactivamente al Equipo del Proyecto si está interesado en participar en uno o más grupos de trabajo (aún no es necesario ningún compromiso).
- > Los grupos de trabajo del Programa Comunitario:
  - **Identificarán los programas existentes** que Metro puede apoyar mediante financiación, concesión de subvenciones, asistencia técnica u otras funciones de facilitación.
  - **Identificarán oportunidades adicionales de financiación/subvención** para Programas Comunitarios no elegibles para la financiación de la Medida R/M (es decir, sin nexo directo con el transporte).
  - **Definirán objetivos, parámetros y acciones** detalladas para los nuevos Programas Comunitarios
  - **Identificarán las asignaciones de fondos** dentro de las áreas temáticas basadas en los planes de los programas comunitarios y en las necesidades de financiación.

# Potential Partners by Community Program Topic Area

## Calidad del aire / Salud pública

- Gateway Cities COG
- SCAQMD
- CARB
- Southern California Clinics Association
- EYCEJ
- LBACA
- SELA Collaborative
- Coalition for Clean Air
- LA County ISD Clean Transportation Team
- Southern California Edison
- LACI
- **Metro Partners: I-710 ZET Program; Metro Bus Electrification**

## Estabilización de la vivienda/ Uso del suelo

- Gateway Cities COG
- Legal Aid Foundation of Los Angeles
- LA Care
- Fair Housing Foundation
- BASTA Long Beach
- East LA Women's Center
- Fair Opportunity for Change
- Forgotten Children, Inc.
- Jordan's Disciples Community Service
- Kingdom Causes Bellflower
- Restoration Diversion Services
- Salvation Army
- **Metro Partners: TOC Programs; Homeless Outreach Pilot; Room to Work**

## Medio ambiente

- GCCOG Regional Climate Collaborative
- SCAQMD
- EYCEJ
- CBE
- Compton Community Garden
- Eastmont Community Center
- TreePeople
- GrowGood
- Friends of the LA River
- Caltrans District Art Coordinator
- ARCHES
- SoCalREN
- **Metro Partners: Metro Art Program; LRTP**

## Creación de empleo / Oportunidades de trabajo

- LA County Economic Development Corporation Business Support Program
- LA County Department of Workforce Development, Aging and Community Services (WDACS); Office of Small Business
- CALSTART
- ARCHES
- Vocational Schools, Training Centers, and Workforce Development Organizations
- **Metro Partners: WIN-LA; Room to Work; Internship and Entry-Level Trainee Program; E3 (Expose – Educate – Employ); Transportation Career Academy Program**

# Marco estratégico de financiación

# Estrategia de financiación: Fondos de la Medida R y la Medida M

## Medida R

- \$243 millones de los fondos restantes de la Medida R para autopistas LB-ELA Sur están disponibles para proyectos del Plan de Inversión (incluye el compromiso de \$50 millones de los fondos de la Medida R adoptados por la Junta Directiva como financiación inicial para el programa ZE Truck). Si es necesario, el programa ZE Truck podría liberar fondos de la Medida R si el flujo de caja del programa lo permite.
- Los fondos restantes de la Medida R (193 millones) están disponibles de inmediato para proyectos elegibles y programas modales que demuestren una alta preparación del proyecto, y que se alinean altamente con los resultados y beneficios buscados para el Plan de Inversión .

## Medida M

- \$500 millones de fondos de la Medida M están disponibles a corto y medio plazo, con 250 millones de dólares disponibles en el año fiscal 2026 y otros 250 millones de dólares disponibles en el año fiscal 2032.

## Disponibilidad total de fondos

Fuente	De inmediato (2024)	Año Fiscal 2026	Año Fiscal 2032	Total
Medida R*	\$243m			\$243m
Medida M		\$250m	\$250m	\$500m
<b>Total</b>	\$243m	\$250m	\$250m	<b>\$743m</b>

# Estrategia de financiación: Fondos de la Medida R y la Medida M

## Estimación de las necesidades de financiación

- Los \$ 743m de fondos de la Medida R y la Medida M proporcionarán importantes fondos iniciales para el progreso de los proyectos, y / o se utilizarán como requisitos de contrapartida local para los programas de financiación regional / estatal / federal.
- Sin embargo, seguirá habiendo una necesidad de financiación adicional de \$2.5 mil millones - se requerirá financiación discrecional.

Modo <i>(en orden del Plan de Inversión Medida R/M Inversión)</i>	A. Inversión total estimada de la Medida de Impulso R/M <i>(millones de dólares)</i>	B. Recomendación de financiación de la Medida R/M <i>(millones de dólares)</i>			Estimación de la subvención necesaria(\$m) <i>(A – B.3)</i>
		B.1. Inversión inicial	B.2. Programa modal	B.3. Total <i>(B.1+ B.2)</i>	
Seguridad en las autopistas y mejoras en los intercambiadores	\$1,100.0	\$170.6	\$49.4	\$220.0	\$880.0
Vías arteriales y calles completas	\$940.0	\$115.8	\$72.2	\$188.0	\$752.0
Transporte Publico	\$625.0	\$29.0	\$96.0	\$126.0	\$500.0
Movimiento de bienes	\$320.0	\$61.0	\$61.0	\$80.0	\$240.0
Transporte Activo	\$180.0	\$32.9	\$57.1	\$90.0	\$90.0
<b>Total</b>	<b>\$3,205.0*</b>	<b>\$449.3</b>	<b>\$293.7</b>	<b>\$703.0</b>	<b>\$2,462.0</b>



\*Refleja sólo el impulso de los fondos de la Medida R y M. La financiación adicional y el impulso se incorporarán a la presentación final.

\*\* Se recomienda que los Programas Comunitarios reciban \$40 millones en inversión inicial de la Medida para el Plan de Inversión

# Estrategia de financiación: Programas de financiación discrecional

## Programas federales discrecionales

### Programas federales

Programa de Inversión Puente (BIP)  
Infraestructuras y Comunidades Resilientes (BRIC)  
Programa de Subvenciones para Infraestructuras de Carga y Abastecimiento de Combustible (CFI)  
Programa Consolidado de Infraestructuras Ferroviarias y Mejoras de la Seguridad (CRISI)  
Infraestructuras para la Reconstrucción de América (INFRA)  
Programa de Desarrollo de Infraestructuras Portuarias (PIDP)  
Programa de Subvenciones para la Eliminación de Cruces Ferroviarios (RCE)  
Reconstrucción de Infraestructuras Americanas con Sostenibilidad y Equidad (RAISE)  
Reconexión de Comunidades y Barrios (RCN)  
Reducción de las emisiones de los camiones en las instalaciones portuarias  
Calles y carreteras seguras para todos (SS4A)  
Reforzar la movilidad y revolucionar el transporte (SMART)  
Subvenciones para la planificación del desarrollo orientado al transporte público (TOD)

## Programas discrecionales estatales

### Programas Estatales

Programa de Operaciones de Transporte Público Bajo en Carbono (LCTOP)  
Programa de Soluciones para Corredores Congestionados (SCCP)  
Programa Estatal de Transporte Activo (State ATP)  
Programa de Mejora de los Corredores Comerciales (TCEP)  
Comunidades Climáticas Transformadoras (CCT)  
Programa de Capital para el Transporte Público y el Ferrocarril Interurbano (TIRCP)  
Programa de Subvenciones Urban Greening (UGG)  
Programa de Asociación Local (LPP)

# Estrategia de financiación: Programas de financiación discrecional

## Criterios de evaluación de la elegibilidad

- Alineación de los resultados probables de los programas y proyectos candidatos (mejoras de la seguridad, eficiencia de los desplazamientos, mejoras de la sostenibilidad y la equidad) con los criterios de mérito y/o los objetivos declarados de los programas de financiación específicos.
- Atributos del programa y proyecto candidatos y alineación con la infraestructura (por ejemplo, autopistas, transporte activo, puertos, tránsito y calles completas) a la que se dirigen los programas de financiación específicos.
- Estimaciones de los costes del programa y del proyecto evaluadas en relación con los fondos discrecionales previstos, los importes máximos de las subvenciones concedidas y los importes típicos de las subvenciones señalados por el programa de financiación.
- Disponibilidad de financiación local (o no federal, no estatal) que pueda aprovecharse y requisitos mínimos de contrapartida (reparto de costes) para los programas de financiación pertinentes.
- Preparación general del proyecto\* y estado de planificación y desarrollo de los proyectos candidatos.

*\*"Preparación" no excluye proyectos a más largo plazo*