



Estación de información #2

Colaboración con las comunidades

Esfuerzos de participación que condujeron al borrador de la publicación del Plan de Inversión

- > Reuniones del Comité Consultivo
- > Reuniones del grupo de trabajo sobre la estrategia de participación comunitaria
- > Grupos focales
- > Sesiones para escuchar y talleres públicos
- > Comité de Liderazgo Comunitario (CLC)
- > Comité de Coordinación (CC)
- > Herramientas en línea
- > Aportación histórica del proyecto medioambiental 710 anterior
- > Asociaciones con organizaciones de base comunitaria (CBO)



The Agenda slide lists the following items:

Time	Activity	Duration
5:00 pm	Welcome, Introductions and Agenda Review	(10 minutes)
5:10 pm	Working Group and Listening Sessions Report Outs	(60 minutes)
5:15 pm	Clean Truck Working Group	(5 Minutes)
5:20 pm	Listening Sessions	(5 Minutes)
5:25 pm	Community Engagement Strategy Working Group - Community Leadership Committee Introduction	(5 Minutes)
5:30 pm	Charter and Community Agreements Working Group - Executive Steering Committee Introduction	(5 Minutes)
5:35 pm	Task Force Discussion	(25 minutes)
5:40 pm	Public Comment	(15 minutes)
6:10 pm	Introduction to the Equity Planning and Evaluation Tool (EPEI)	(15 minutes)
6:15 pm	Overview of EPEI	(15 minutes)
6:20 pm	Task Force Discussion	(25 minutes)
6:25 pm	Public Comment	(10 minutes)
6:50 pm	Work Plan and Schedule Update Discussion	(10 minutes)
6:55 pm	Overview of Work Plan and Schedule	(10 minutes)
7:00 pm	Task Force Discussion	(5 minutes)
7:05 pm	Public Comment	(5 minutes)
7:10 pm	Next Steps	
7:15 pm	General Public Comment and Closing Remarks	

Comité Consultivo



access



BNSF
RAILWAY



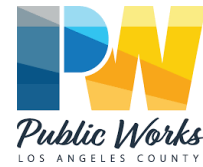
**COALITION FOR
CLEAN AIR**



**LEGAL AID
FOUNDATION
OF LOS ANGELES**
Justice • Equity • Hope



Biz Fed Los Angeles County Business Federation
Strengthening the Voice of Business



Comité de Liderazgo Comunitario



Incluye a representantes de las comunidades de los corredores:

- > Luis Mesa, Bell
- > Natalie Diaz Rubio, Bell Gardens
- > Emmanuel Godinez, Boyle Heights
- > Fa'alagilagi Meni-Siliga, Carson
- > Alfonso Garate, Commerce
- > Phyllis Ollison, Compton
- > Irma Lopez, Cudahy
- > Guadalupe Arellano, East LA
- > Kathleen Barajas, East LA
- > Miyuki Gomez, East LA
- > Sinetta Farley, East/Rancho Dominguez
- > Jose Rodolfo Vallejo, Huntington Park
- > Dan Wamba, Lakewood
- > Marcos Lopez, Long Beach
- > Maria Reyes, Long Beach
- > Marlene Sanchez, Long Beach
- > Aide Castro, Lynwood
- > Elizabeth Zamarripa, Lynwood
- > Jamila Cervantes, Maywood
- > Andres Duarte, Montebello
- > Tiesha Davis, San Pedro
- > Esmeralda Hernandez, South Gate
- > Viridiana Preciado Cervantes, Walnut Park
- > Manuel Arellano, Wilmington
- > Dora Douglas, Vernon
- > Kevin Shin, At-Large





- > **Propósito de los grupos de trabajo**
 - Investigar, analizar y discutir temas específicos.
 - Elaborar propuestas y recomendaciones para someterlas a la consideración del CLC/ Comité Consultivo
 - Ayudar a facilitar reuniones enfocadas y constructivas.

- > **Grupos de trabajo establecidos**
 - Grupo de trabajo sobre equidad (se reúne mensualmente)
 - Grupo de trabajo sobre camiones de emisiones cero (se reúne mensualmente)
 - Comité de Coordinación (se reúne cuando es necesario)

- > **Participantes**
 - Miembros del Comité Consultivo
 - Miembros del CLC
 - Otras partes interesadas y expertos



CLC *Comité de Liderazgo Comunitario*

Colaboración con organizaciones de base comunitaria




Objetivos de colaboración CBO*

- > *Garantizar mejores resultados en la participación pública*
- > *Alcanzar a más comunidades y partes interesadas*
- > *Proporcionar información sobre el proyecto a las comunidades centradas en la equidad (EFC) y otras áreas*
- > *Cultivar la confianza con la comunidad.*
- > *Fomentar relaciones positivas con las organizaciones comunitarias activas.*

Actividades de notificación

-  Distribución de folletos y carteles
-  Anuncios de puerta a puerta
-  Boletines electrónicos
-  Pancartas y carteles para el césped
-  Herramientas de notificación
-  Maraton telefonico y textos SMS
-  Publicaciones en redes sociales
-  Sitio web/Anuncios

Actividades de participación

-  Casetas de información
-  Casetas emergentes de divulgación
-  Interceptores de tránsito
-  Divulgación del corredor empresarial
-  Divulgación escolar
-  Reuniones coorganizadas por CBOs
-  Otros esfuerzos de divulgación



Colaboración con organizaciones de base comunitaria (CBOs)



Actuales 28 CBOs asociadas

TODAS operan en Comunidades Centradas en la Equidad en la zona del proyecto

- > Avance Latino
- > Black Women Rally for Action
- > Calvary Chapel Compton
- > COFEM (SELA Collaborative)
- > Compton Advocates Coalition
- > Eastmont Community Center
- > East LA College (ELA)
- > East LA College (South Gate)
- > FoodCycle
- > Good Faith Missionary Baptist Church
- > Hoops 4 Justice
- > La Comadre
- > MAOF – Downey
- > MAOF – HQ Montebello
- > Mujeres Unidas Sirviendo Activamente
- > National Council of Negro Women (Long Beach)
- > Northwest Downey Little League
- > Rancho Los Amigos National Rehabilitation Center/Foundation
- > Regional Hispanic Institute
- > Streets Are For Everyone (SAFE)
- > Salvation Army Red Shield
- > Southeast Community Development Corporation (SELA) Collaborative
- > South Gate Junior Athletics Association
- > Tower of Faith Evangelic Church
- > Unearth and Empower Communities
- > YMCA – Montebello/Commerce
- > YMCA – Southeast Rio Vista (Maywood)
- > YMCA – Weingart East LA



Participación pública previa - CBO & Participación Pública

15 Colaboradores
de
CBO



8,788 piezas colaterales
distribuidos en eventos en
**inglés, español, jemer
y tagalo**

5,466 participantes
hasta la fecha en eventos

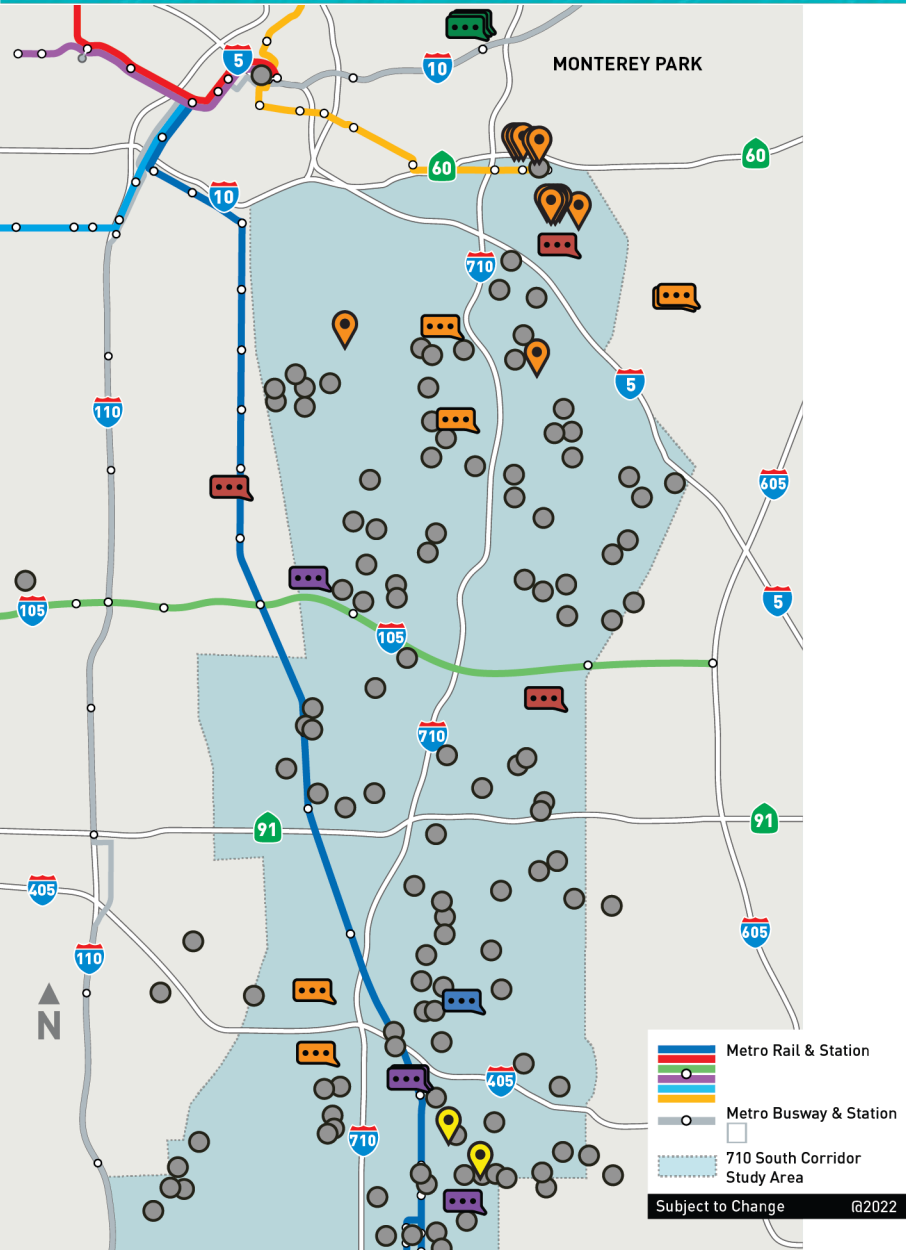


2 campañas preparadas de encuestas
digitales a los interesados con un
total de **1,464,381** impresiones



2,495+ respuestas recibidas
de encuestas/mapas

Participación pública previa - CBO & Participación pública



28 Eventos de participación de CBOs



18 Eventos emergentes y talleres



Todos los grupos



Grupos culturales



Grupos de personas mayores



Grupos religiosos



Sindicatos



Grupos de estudiantes

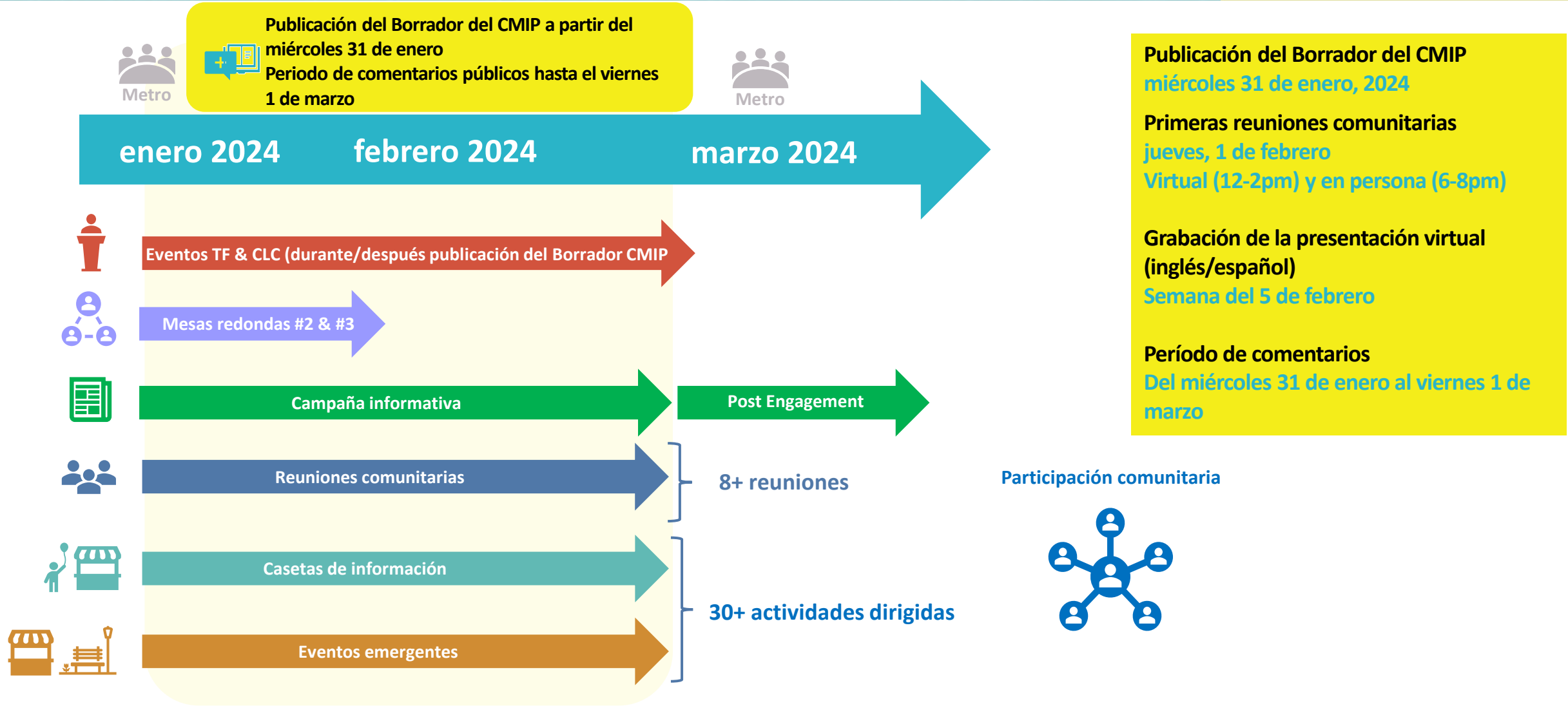
4800 folletos en múltiples idiomas distribuidos en

166 ubicaciones a lo largo del corredor

Esfuerzos de participación pública a partir de la fecha de esta presentación

Actividades de participación comunitaria

Invierno 2024



*CMIP

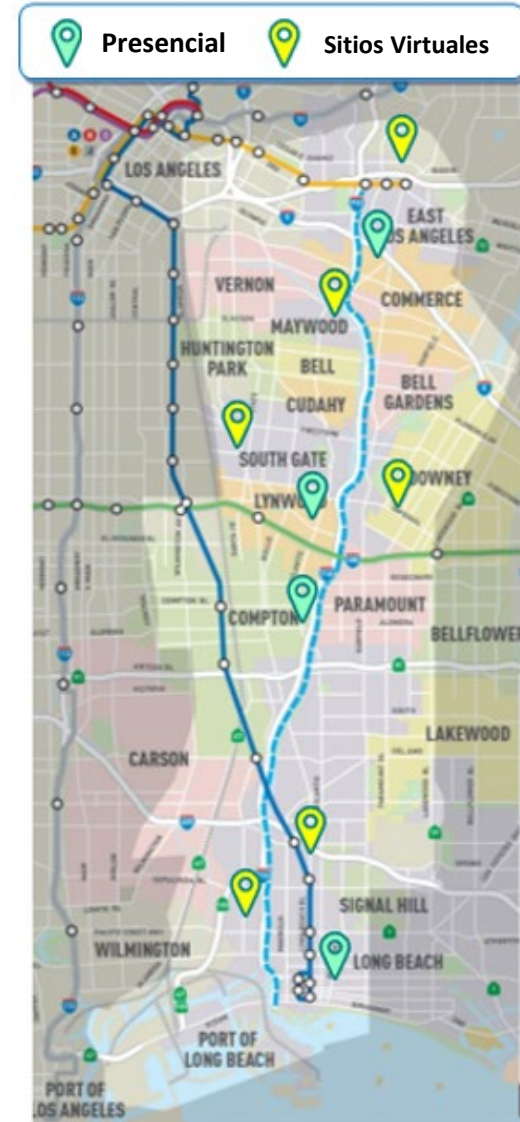
Plan de Inversión en Movilidad del Co

Reuniones comunitarias

En persona

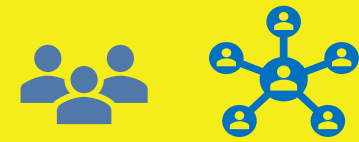


En persona	Ubicación de la reunión
COMMERCE jueves, 1 de febrero de 2024 6-8pm	Bristow Park Community Center 1466 S McDonnell Ave Commerce, CA 90040
LYNWOOD miércoles, 7 de febrero de 2024 6-8pm	Bateman Hall 11331 Ernestine Ave Lynwood, CA 90262
LONG BEACH lunes, 12 de febrero de 2024 6-8pm	Museum of Latin American Art 628 Alamitos Ave Long Beach, CA 90802
COMPTON miércoles, 21 de febrero de 2024 6-8pm	East Rancho Dominguez Park 15116 Atlantic Ave East Compton, CA 90221

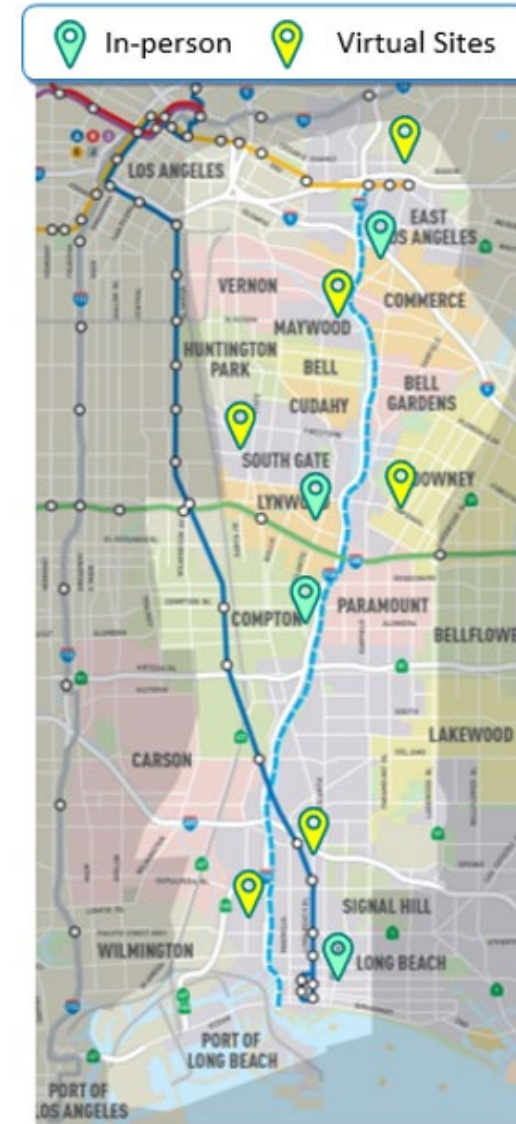


Reuniones comunitarias

Virtuales



Virtual	Sitios locales de transmisión	
REUNIÓN #1 – Almuerzo jueves, 1 de febrero de 2024 12-2pm	EAST LOS ANGELES East Los Angeles College (ELA campus) 1301 Avenida Cesar Chavez Monterey Park, CA 91754	
REUNIÓN #2 - Fin de semana sábado, 3 de febrero de 2024 10-11:30am	SOUTH GATE East Los Angeles College South Gate Campus 2340 Firestone Blvd. South Gate, CA 90280	LONG BEACH Salvation Army Community Ctr 3000 Long Beach Blvd. Long Beach, CA 90807
Reunión virtual # 3 - Por la tarde lunes, 5 de febrero de 2024 6-8pm	LONG BEACH Cabrillo High School 2001 Santa Fe Ave. Long Beach, CA 90810	
REUNIÓN #4 - Por la tarde miércoles, 13 de febrero de 2024 6-8pm	MAYWOOD Southeast Rio Vista YMCA 4801 E. 58th St. Maywood, CA 90270	DOWNEY Rancho Los Amigos National Rehabilitation Center 7601 Imperial Hwy Downey, CA 90242



Project Awareness Campaign

E-Newsletters & StoryMap Updates



> E-newsletter / StoryMap Updates

- Monthly
- Ongoing updates

> StoryMap content (available now)

- Project overview / history
- Current Conditions
- Interactive map
- Community Stakeholder Partners and Engagement to date
- CBO Partnerships

> Next StoryMap update coming in mid-January

> Start exploring the StoryMap!

Visit: metro.net/lb-ela-cp-hub



Current Condition Map

Demographics

- Median Household Income
- Unemployment Rate
- Median Age
- Race and Ethnicity
- Population Density

Transportation

- High Quality Transit Areas*
- Metro Bus Lines
- Long Beach Transit
- County Bikeways
- County Strategic Truck Arterial Network

Environmental

- Urban Heat Island Effect

The map displays the Long Beach area with various data layers. A red line highlights a specific transit route. Other features include major highways (I-10, I-710, I-405), local streets, and the Port of Long Beach. A scale bar at the bottom right indicates 2 miles.

¡Participe!



¡Infórmese!



Suscríbese para recibir actualizaciones



Acceda al Centro de Información del Proyecto y al StoryMap, incluyendo el NUEVO Tablero



Repase el Borrador del Plan de Inversión y otros recursos



¡Acompáñenos!



Reuniones comunitarias
Presenciales, virtuales, locales



Casetas de información
Eventos comunitarios locales



Eventos emergentes en centros de actividad
Estaciones/paradas de transporte público, mercados, otros



Comente



metro.net/lb-ela-cp-hub



710corridor@metro.net



213.418.3010



Michael Cano, *Oficial Ejecutivo, Planificación y Desarrollo del Condado Metro*
One Gateway Plaza, MS 99-13-1
Los Angeles, CA 90012



Obtenga más información sobre el Borrador del Plan de Inversión en Movilidad del Corredor (CMIP), así como opciones para involucrarse y enviar sus comentarios antes del **viernes 1 de marzo de 2024:**

metro.net/lb-ela-cp-hub

Manténgase conectado



Michael Cano, *Oficial Ejecutivo,*
Planificación y Desarrollo del Condado

Metro

One Gateway Plaza, MS 99-13-1
Los Angeles, CA 90012



213.922.4710



710corridor@metro.net



metro.net/projects/i-710-corridor



@metrolosangeles



losangelesmetro

