



Estación de información #1

Panorama

Historia del corredor

Enfoque del Plan de Inversiones Comunitarias (2021 - 2023)

2021

- > **Creación del Comité Consultivo del Corredor LB-ELA** a petición de la Junta Directiva para explorar un enfoque sostenible para abordar los retos de transporte y de la comunidad.

2022

- > **El equipo del Comité Consultivo comienza** a trabajar en la elaboración del borrador del Plan de Inversión del Corredor
- > Desarrollo de la visión, los objetivos y los principios directivos
- > Obtención de opiniones públicas para determinar los proyectos y programas necesarios en sus comunidades.
- > Desarrollo de estrategias multimodales e identificación de proyectos y programas
- > Adopción de un nuevo nombre para el corredor: Plan de Inversión en Movilidad del Corredor Long Beach-East LA

2023

- > Evaluación y mejora de proyectos y programas
- > Desarrollo de una Estrategia de Política de Inversiones para su implementación



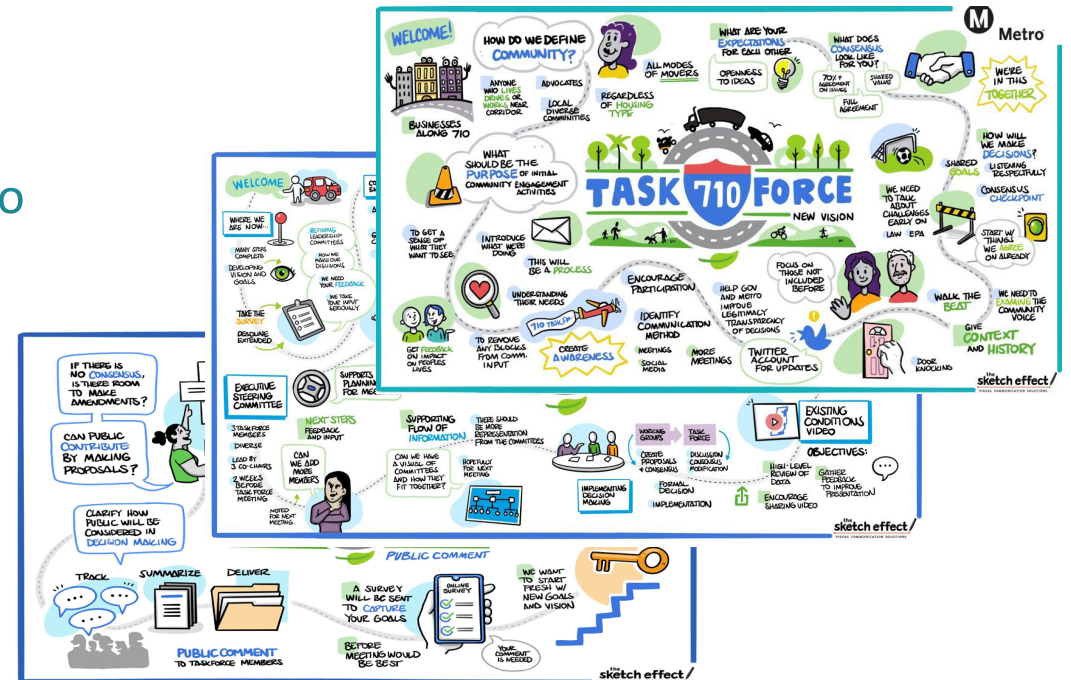
Declaración de visión

“Un sistema de transporte equitativo y compartido para el Corredor Sur de la I-710 que proporcione opciones multimodales seguras y de calidad para el transporte de personas y bienes que fomenten un aire limpio (cero emisiones), comunidades saludables y sostenibles, y el empoderamiento económico para todos los residentes, comunidades, y usuarios en el corredor.”

> Aprobado por el Comité Consultivo (julio de 2022) y adoptado por la Junta Directiva de Metro (septiembre de 2022)

¿Qué es una "declaración de visión"?

Una declaración concisa que capta las aspiraciones, deseos y resultados colectivos del proyecto.

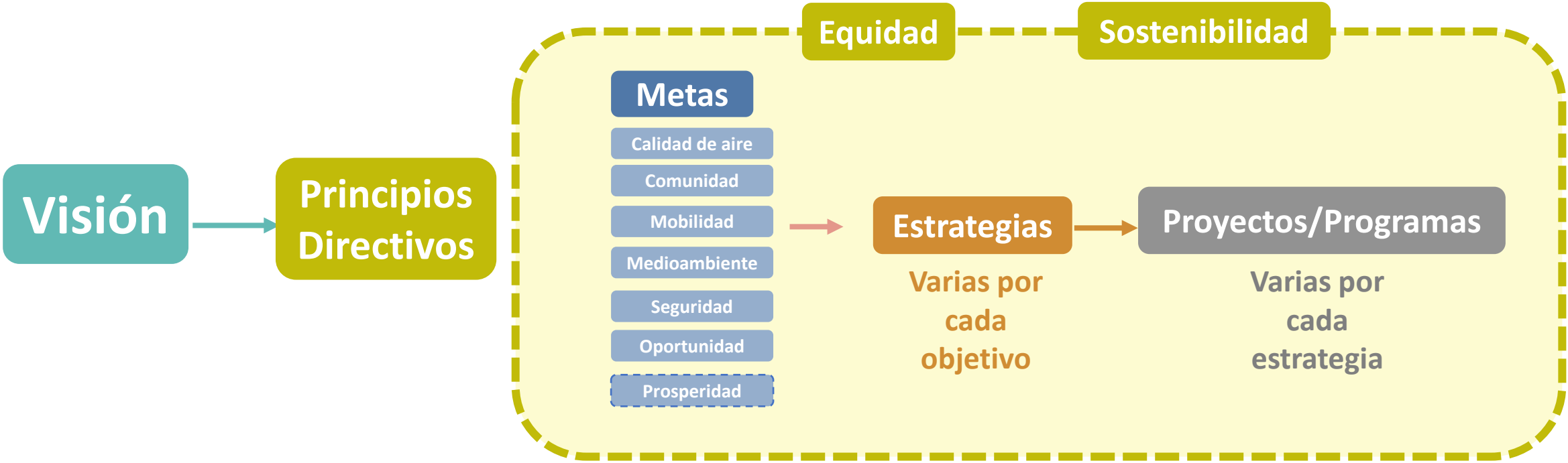


Objetivos

Metas

Resultados deseados en áreas de interés general para apoyar y hacer realidad la Visión completa

Contexto



Objetivos



Lista inicial de proyectos y programas: Categorías

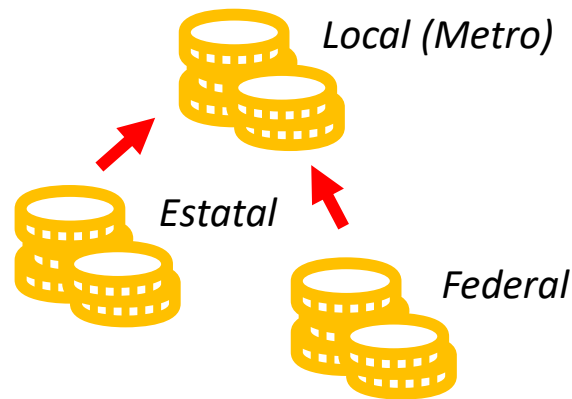
Los proyectos se organizan por "categoría de mejora"

- > Todos los proyectos y programas deben apoyar un futuro multimodal para el Corredor.
- > Las categorías de mejora representan diferentes modos

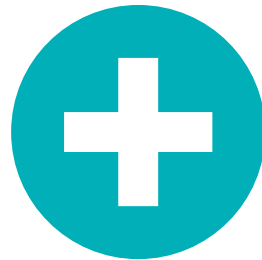


Maximizar nuestros fondos locales

- > El Plan de Inversión en Movilidad del Corredor (CMIP) movilizará unos 743 millones de dólares de ingresos procedentes del impuesto sobre las ventas con financiación estatal y federal.
- > Se espera maximizar la entrega de proyectos y programas de transporte que ofrezcan opciones multimodales seguras y de calidad para el movimiento de personas y bienes.



=



Realización de más proyectos y programas que crean opciones multimodales seguras y de calidad para el movimiento de personas y bienes en las comunidades del corredor LB-ELA.

Borrador del Plan de Inversión en Movilidad del Corredor (CMIP)

Una Nueva Visión

Una lista priorizada de proyectos y programas de transporte multimodal

- > **Prioriza proyectos y programas basándose en criterios de evaluación.**
- > **El plan incluye proyectos multimodales con diferentes modos** priorizados entre sí.
- > **Establece una estrategia de financiación por fases.** No toda la financiación se asignará a la vez; la financiación prevista estará disponible en diferentes plazos.
- > **El plan de inversión es un documento vivo;** Metro tiene previsto revisarlo cada varios años.

ESTRATEGIA TRADICIONAL
Ampliación de autopistas
Enfoque 2000 - 2023

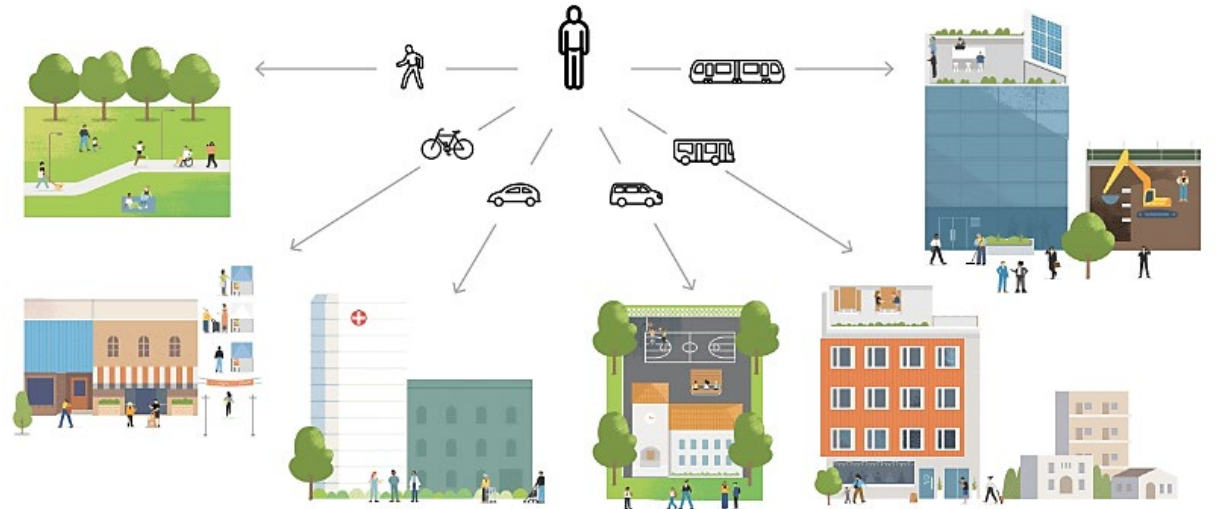


UNA NUEVA VISIÓN
Plan de Inversiones
Comunitarias 2021 - hoy

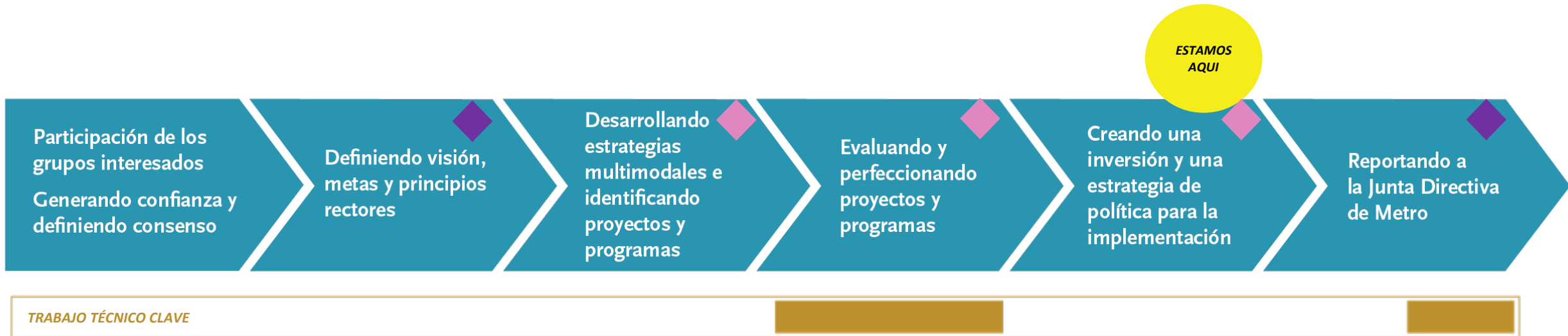


Objetivo final - Fomentar resultados equitativos

como el empleo, la vivienda, los recursos comunitarios, las comunidades saludables y las opciones de movilidad. El transporte es una herramienta esencial para facilitar el acceso y mejorar la calidad de vida en el condado de Los Ángeles.



Lo que sigue: Hitos anteriores y futuros



¡Participe!



¡Infórmese!



Suscríbese para recibir actualizaciones



Acceda al Centro de Información del Proyecto y al StoryMap, incluyendo el NUEVO Tablero



Repase el Borrador del Plan de Inversión y otros recursos



¡Acompáñenos!



Reuniones comunitarias
Presenciales, virtuales, locales



Casetas de información
Eventos comunitarios locales



Eventos emergentes en centros de actividad
Estaciones/paradas de transporte público, mercados, otros



Comente



metro.net/lb-ela-cp-hub



710corridor@metro.net



213.418.3010



Michael Cano, *Oficial Ejecutivo, Planificación y Desarrollo del Condado Metro*
One Gateway Plaza, MS 99-13-1
Los Angeles, CA 90012



Obtenga más información sobre el Borrador del Plan de Inversión en Movilidad del Corredor (Plan de Inversión), así como opciones para involucrarse y enviar sus comentarios antes del **viernes 1 de marzo de 2024**: metro.net/lb-ela-cp-hub

Manténgase conectado



Michael Cano, *Oficial Ejecutivo,*
Planificación y Desarrollo del Condado

Metro

One Gateway Plaza, MS 99-13-1
Los Angeles, CA 90012



213.922.4710



710corridor@metro.net



metro.net/projects/i-710-corridor



@metrolosangeles



losangelesmetro

