

# Division 20 Portal Widening and Turnback Facility

公共のヒヤリング — 2018年4月12日



# ミーティングの議題

- California Environmental Quality Act (CEQA)概要
- プロジェクトの背景と説明
- Draft Environmental Impact Report (DEIR)
- 次のステップ
- 公式のコメント期間
- オープンハウス

# CEQA 概要



# 環境調査のタイムライン



# CEQA 環境調査のプロセス

- Division 20 Portal Widening and Turnback Facility が “プロジェクト” を構成する。
- Los Angeles County Metropolitan Transportation Authority (Metro) がリードエージェンシーです。
- 提案中のプロジェクトは Environmental Impact Report (EIR) において審査されます
  - › EIR 原稿は45日間の公共レビュー期間に回覧:
    - 2018年3月16日- 4月30日
  - › 公共のヒヤリング
    - プロジェクトの説明
    - 現在の状況
    - 影響の概要
    - コメントの受理
- 最終の EIR は Metro Board に2018年晩年に発表されます。
  - › EIRの原稿, コメント、コメントに対する回答、説明及び改訂も含む。



**Metro**

# EIRの原稿において話し合われたトピック

- 空気の質
- 美観
- 生物資源
- 危険物及び危険物質
- ユーティリティ/サービスシステム
- 文化的資源
- 水文学/水質
- 騒音及び震動
- エネルギー資源
- 温室ガス
- 土地利用と計画
- 交通手段と交通
- 部族文化的資源

# プロジェクト



# プロジェクトの概要

- Metro Red & Purple Lines におけるサービスのレベルの向上を目標とした Division 20 のレールヤードの操業上の改善
- 改善は以下を含む:
  - › ヘビーレイルの入り口の拡張
  - › 新しいターンバックの施設
  - › レイルの格納線路の延長と再構成



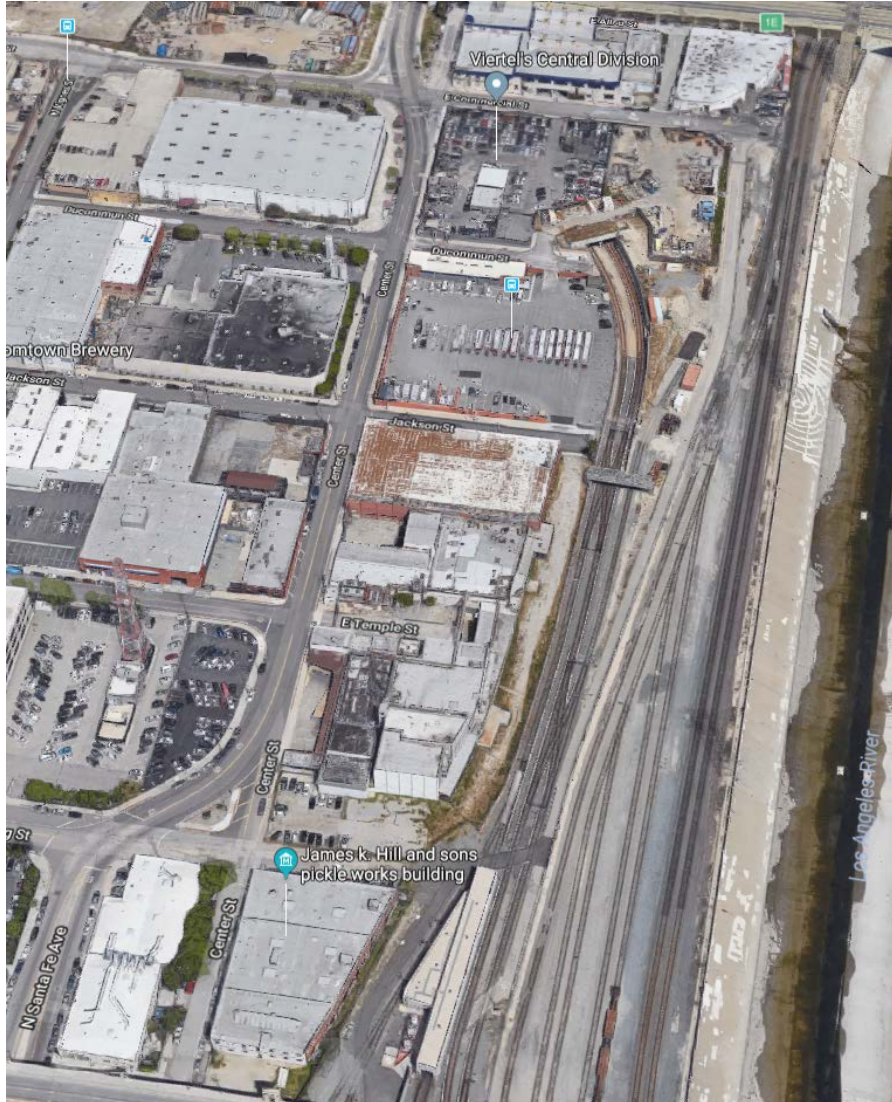
Exact location of turnback tracks and storage tracks to be determined.



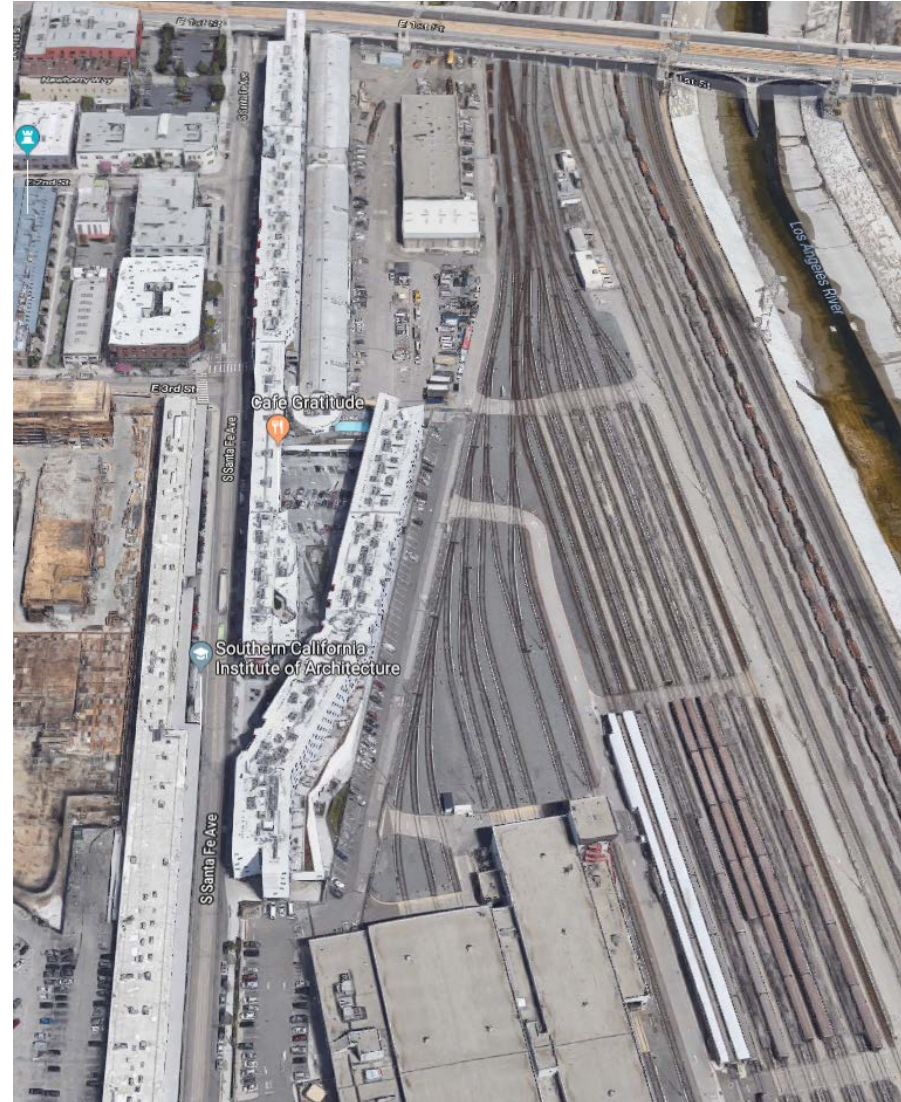
Metro®

# 現在の状況

## 北側のセグメント



## 南側のセグメント



# プロジェクトの必要性と目的

- Metro Red and Purple Lines は毎日**140,000人以上の乗客を運びます。**
- Metro Purple Line Extension Section 1 は2023年に開業します。
- Metro Purple Line が U.S. Department of Veterans Affairs West Los Angeles Medical Centerまで延長した際には乗客数は現在よりも49,000人の増加が予想されます。
- Union Station と Vermont/Wilshire Stationの間の**速いサービス時間**

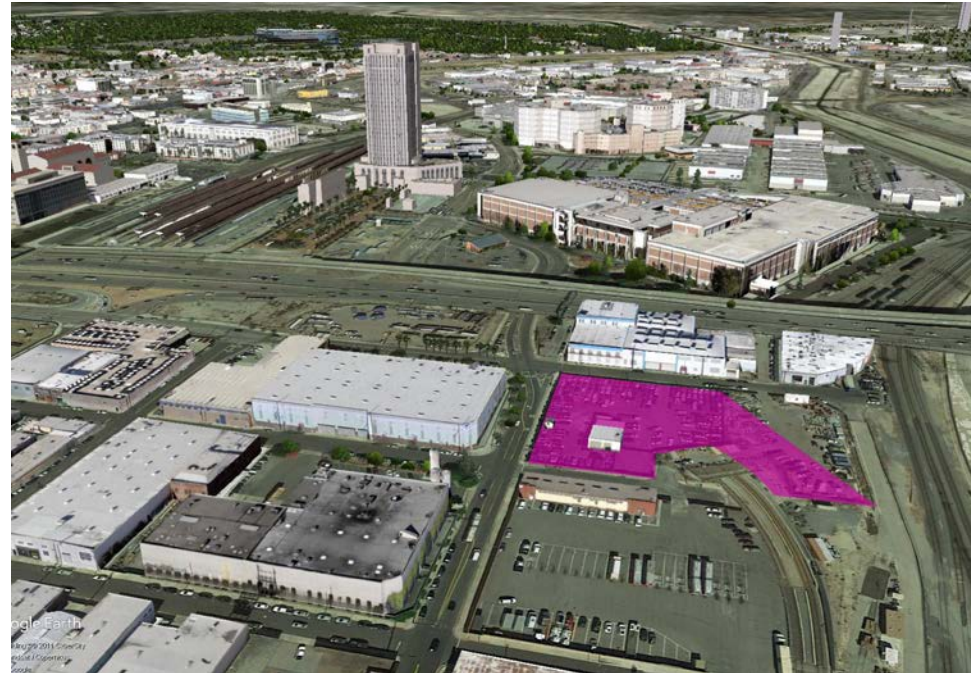


Metro Red Line

# 入り口の拡大



Highway 101 フリーウェイの南側の既存のヘビーレイルのポータル



提案中のポータルが拡大される地帯(ピンク)

# 格納用線路



土地の景色, 1<sup>st</sup> Street ブリッジから北を向く



土地の景色, 1<sup>st</sup> Street ブリッジから南を向く



提案中の格納用線路の地帯 (青色)

# ターンバック用線路



4<sup>th</sup> Street ブリッジからみた1<sup>st</sup> Street ブリッジの景色



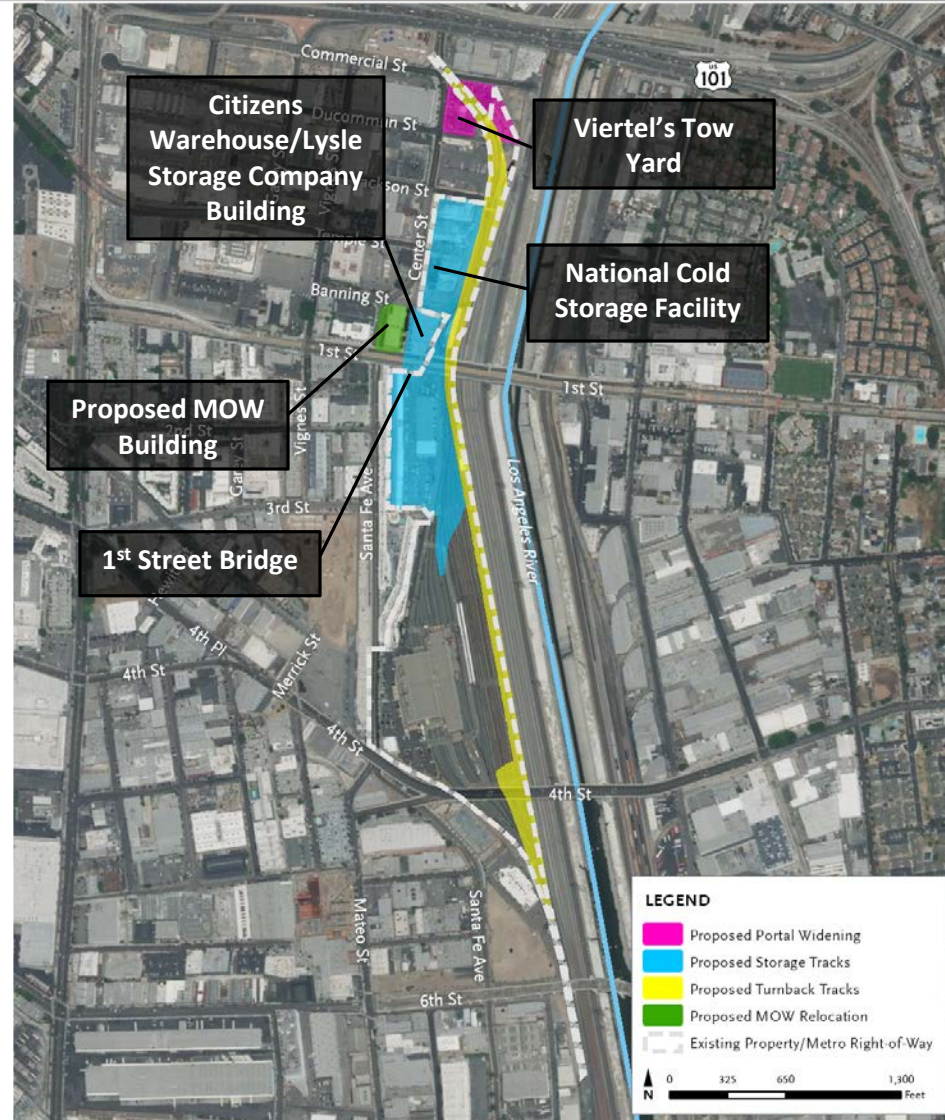
提案中のターンバック用の施設の地域 (黄色)

# 影響を受ける土地

- Viertel's Tow Yard
  - › 500 N Center Street
- National Cold Storage Facility\*
  - › 815 East Temple Street
  - › 234 Center Street
  - › 210 Center Street
- Citizens Warehouse/Lysle Storage Company Building (James K. Hill & Sons Pickle Works Building)
  - › 1001-1007 East 1st Street
- 提案中のMOW ビルディング
  - › 100-120 N Santa Fe Avenue
- 1st Street ブリッジ



**Metro** \*Metro が所有する土地

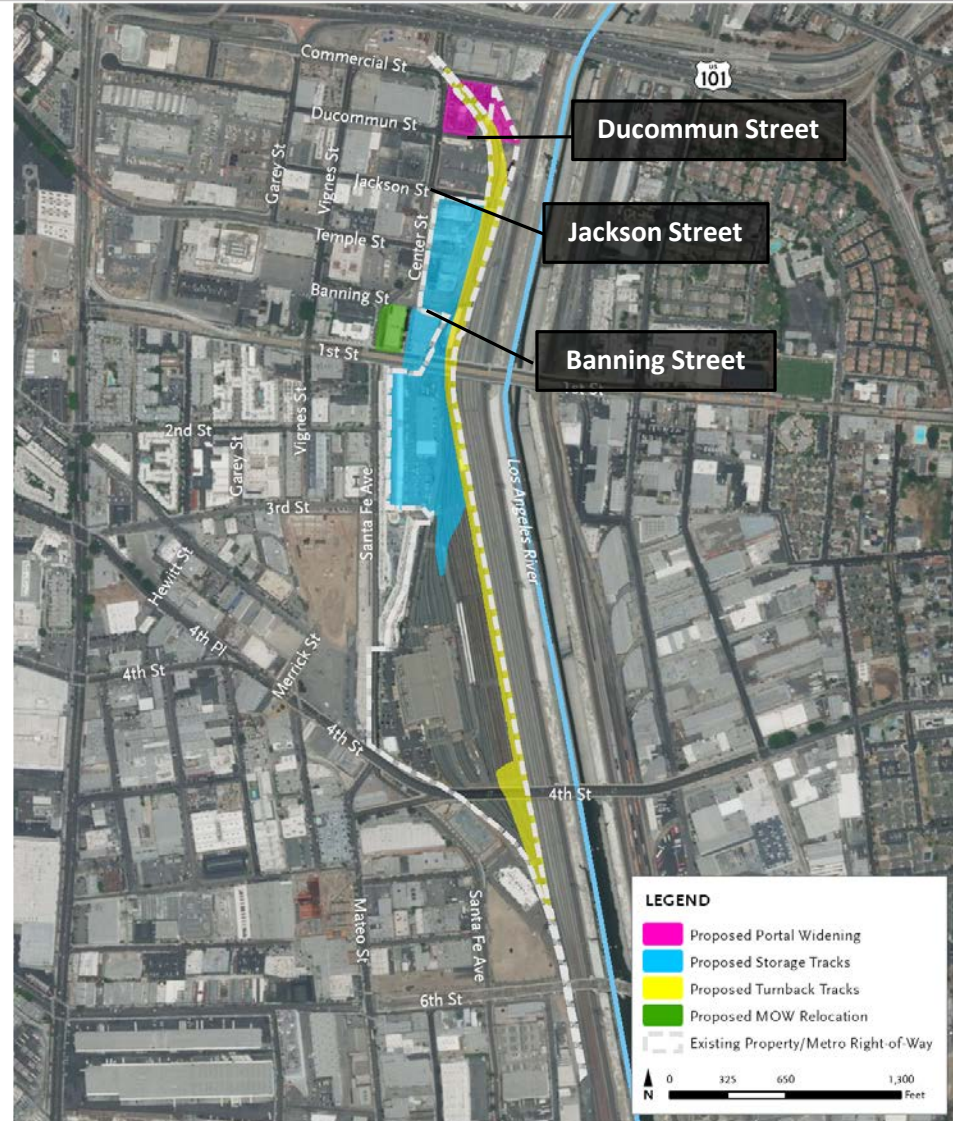


NOTE: Exact location of storage tracks and turnback tracks to be determined.

Source: Terry A. Hayes Associates Inc., 2018.

# 影響を受けるストリート

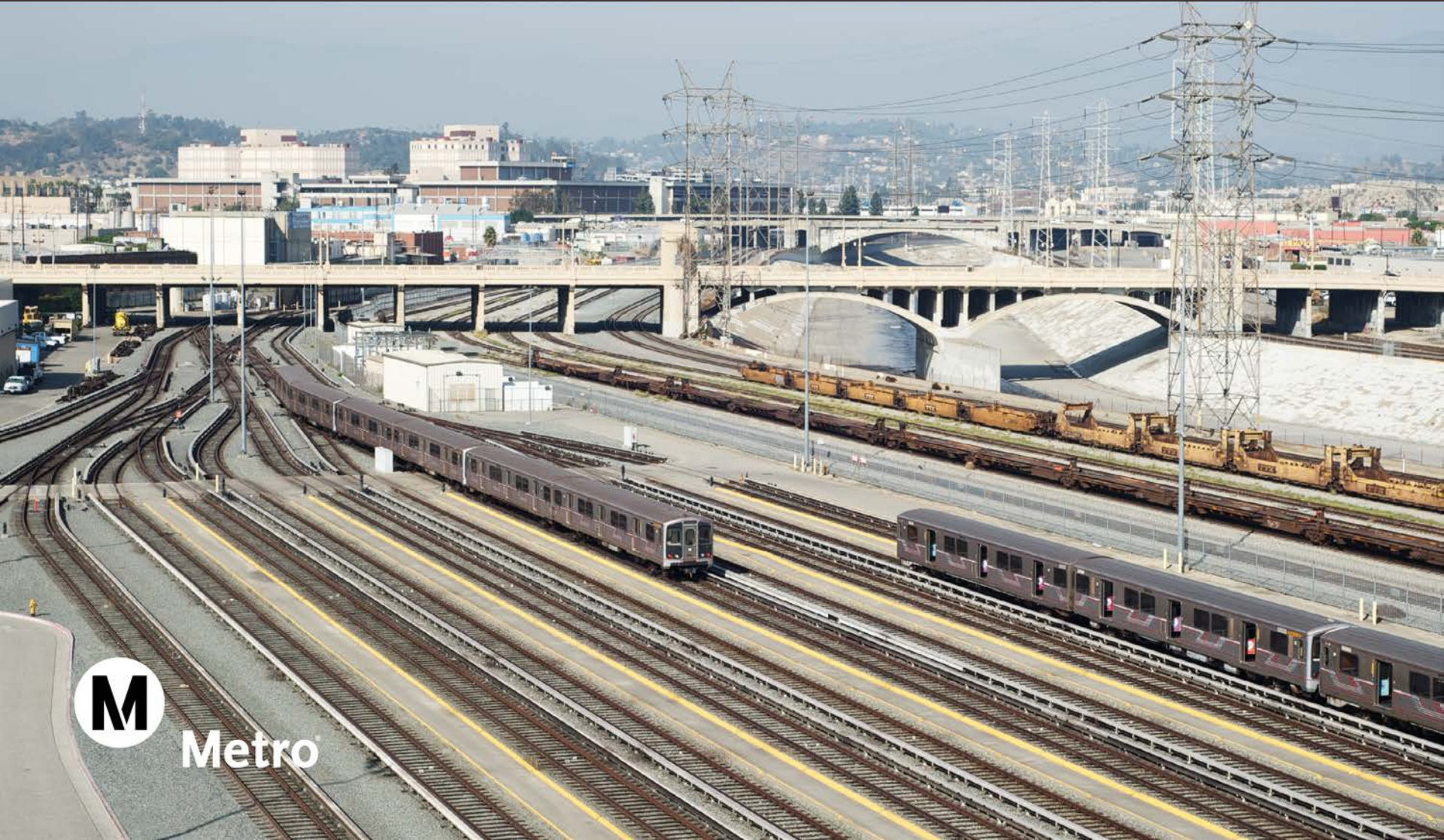
- 以下のストリートは永久的に Center Street から東に行った Metro の土地所有ラインまでが閉鎖されます。
  - › Jackson Street
  - › Banning Street
  - › Ducommun Street



NOTE: Exact location of storage tracks and turnback tracks to be determined.

Source: Terry A. Hayes Associates Inc., 2018.

# EIR原稿



# CEQAの影響のある地帯の概要

## 緩和策と共に受ける重大な影響

- 文化的資源: 歴史的資源
- 工事の騒音と震動

## 緩和策と共に受けるそれほど重大ではない影響

- 美観
- 文化的資源: 考古学及び古生物学的資源
- 操業上の騒音と震動
- 部族文化的資源

## 無影響または企業努力対応(コンプライアンス)のためにそれほど重大でない影響

- 農業及び森林資源
- 空気の質
- 生物的資源
- エネルギー資源
- 地質学及び土壌
- 温室ガスの排出
- 危険または危険性物質
- 水文学及び水の質
- 土地利用と計画
- 鉱物資源
- 人口及び住宅
- 公共サービス
- レクリエーション
- 交通手段と交通
- ユーティリティ及びサービスシステム

# 文化的資源：歴史的資源

## 提案中の緩和策

- 1st Street Bridge デザイン策及びトリートメント 装飾的なトリートメント
- City of Los Angeles Public Library が書類に残した歴史的に大変重要な Citizens Warehouse/Lysle Storage Company (Pickle Works) ビルディングについてのレポート
- 将来に再利用できるように Citizens Warehouse/Lysle Storage Company ビルディングの残された部分の安定化
- City of Los Angeles Public Library が National Ice and Cold Storage Facilityの歴史的な重要性を書類に残したレポート



Citizen's Warehouse/Lysle Storage Company ビルディングのプロジェクトが提案される以前の北側と西側の外観の景色  
出典: TY Lin International, 2018.



Citizen's Warehouse/Lysle Storage Company ビルディングの提案中のプロジェクトの完成後に予想される北側と西側の外観の景色  
出典: TY Lin International, 2018.

# 工事中の騒音と震動



1<sup>st</sup> Street BridgeからみたDivision 20施設の景色  
出典: Terry A. Hayes Associates

- 騒音のコントロールと監視プラン
- 震動の監視プラン

# 緩和策と共にそれほど重大でない影響

## 外観

- 工事中及び操業中にまぶしさと波及効果を減らすための One Santa Fe における指向性照明

## 文化的資源： 考古学的及び古生物学的資源

- 文化的資源の監視及び緩和策計画
- 古生物学的な監視及び緩和策計画
- 考古学者の保持と古生物学的な監視
- 遺体、人骨の処遇



Metro®

# 緩和策と共にそれほど重大でない影響

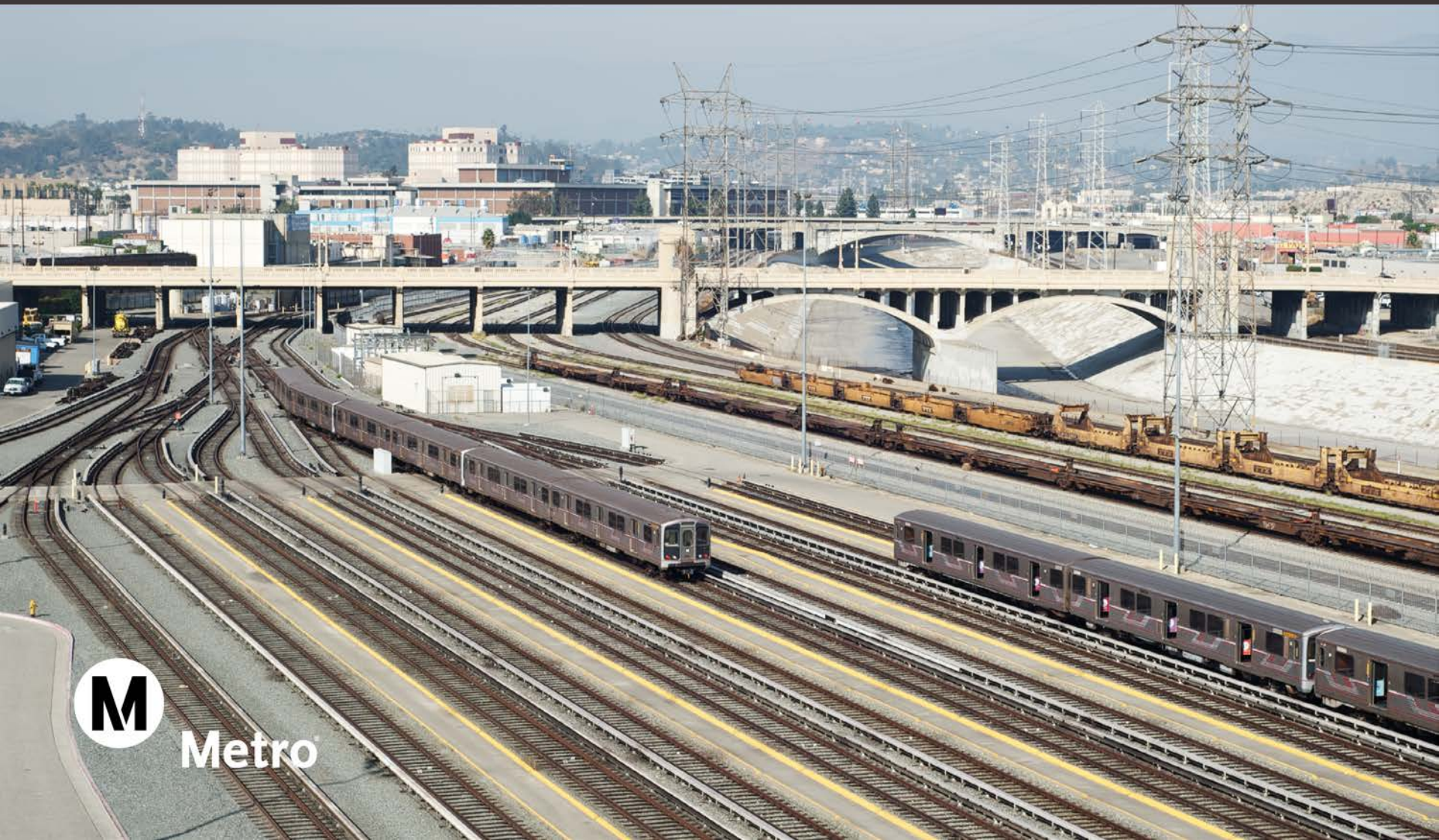
## 操業上の騒音と震動

- 特別な線路が敷かれている部分の低衝撃フロッグ

## 部族的文化資源

- アメリカ原住民のモニター

# 次のステップ



# DEIR 公共のレビュー期間

- 45日間の公共のレビューとコメントの期間:
  - 開始: 2018年3月16日金曜日
  - 終了: 2018年4月30日月曜日
- どこでDEIRを見つけるか:
  - **Kappe Library at SCI-Arc** (960 E. 3<sup>rd</sup> St, Los Angeles, CA 90013)
  - **Little Tokyo Branch Library** (203 S. Los Angeles St., Los Angeles, CA 90012)
  - **Los Angeles Public Library** (630 W. 5<sup>th</sup> St., Los Angeles, CA 90071)
  - オンライン [www.metro.net/projects/division-20](http://www.metro.net/projects/division-20)



**Metro**

# あなたのコメントを提出してください。

## あなたのコメントの提出の仕方:



**本人による直接:** 口頭及び書面によるコメントは本日の公共のヒヤリングにて記録されます。



**Web コメントフォーム:** [www.metro.net/projects/division-20](http://www.metro.net/projects/division-20)



**Eメール:** [LibanE@metro.net](mailto:LibanE@metro.net)



**郵便:** Cris Liban, Executive Officer  
LA Metro  
Environmental Compliance and Sustainability  
One Gateway Plaza, M/S 99-16-9  
Los Angeles, CA 90012



**Metro**

# 常に情報を収集してください。



**Michael Cortez**

Manager of Community Relations



213.418.3423



*[metro.net/capitalprojects](http://metro.net/capitalprojects)*



*[cortezmic@metro.net](mailto:cortezmic@metro.net)*



**Metro**

# Division 20 Portal Widening and Turnback Facility

ありがとうございました！



# DEIR公共のヒヤリングのコメント

- スピーカーカードを記入して提出する。
- 一人のスピーカーに対して各2分ずつ
- 記録に残すために自分の名前を述べる
- コートリポーターがあなたのコメントを精確に記録できるようにはっきりとしゃべってください。
- コートリポーターは事務上の記録にするためにコメントを捕捉します。
- コメントに対する応答は Final Environmental Impact Report (FEIR)に含まれます。

