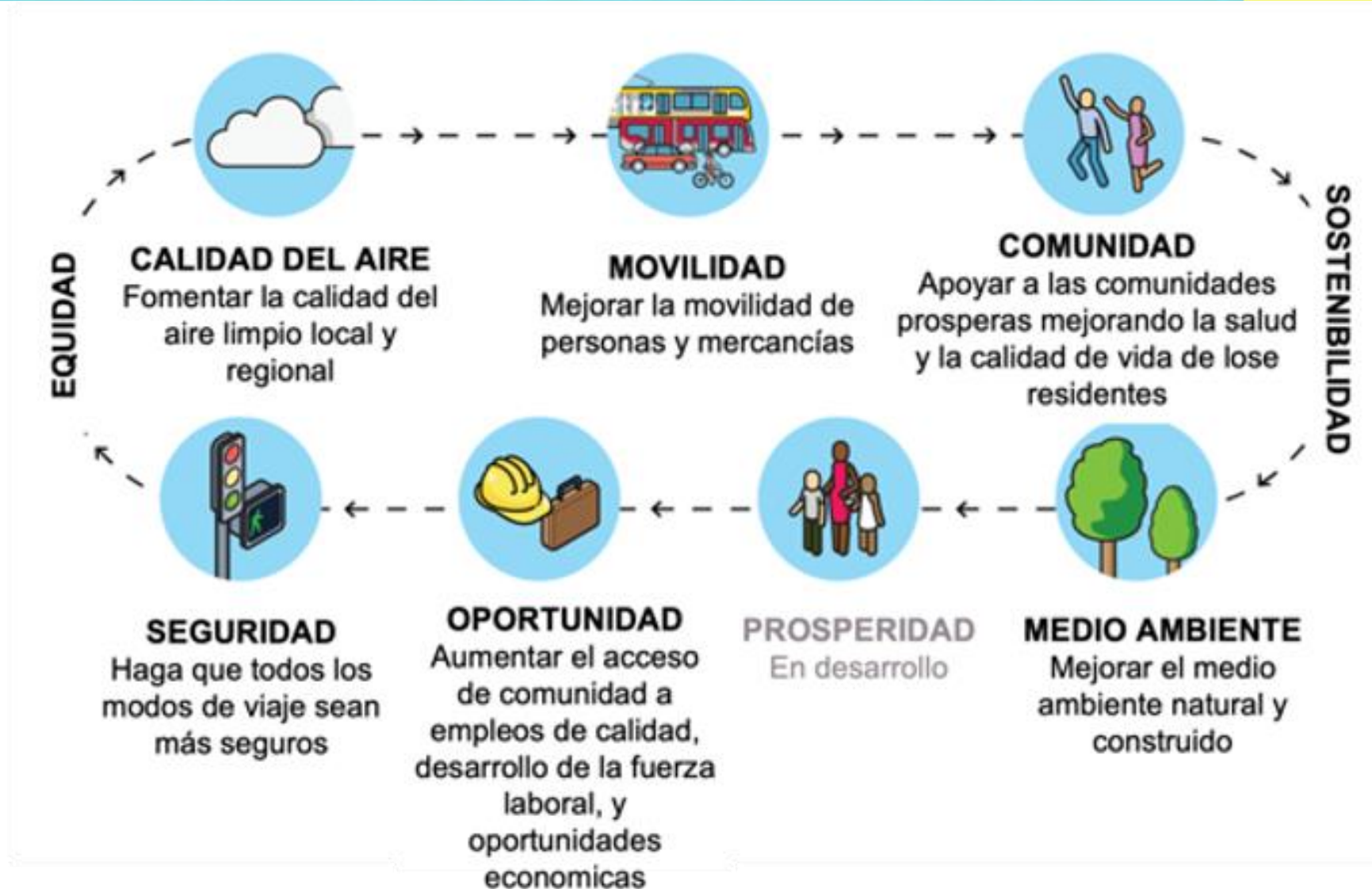


# Bienvenido a la sala de discusión

# Metas



**¿Qué dos metas son las más importantes para ti?**

- Comunidad
- Oportunidad
- Movilidad
- Seguridad
- Calidad del aire
- Medio ambiente

# Mejoras para bicicletas y peatones



## Carriles para bicicletas



Nuevo carril para bicicletas en las calzadas existentes, indicado por franjas, señalización y barreras físicas.

## Senderos compartidos



Nuevos carriles para bicicletas solo para ciclistas y peatones.

## Servicios y seguridad para peatones



Aceras más anchas, iluminación, bancos, árboles de sombra, paisajismo y receptáculos de basura para mejorar la seguridad y la comodidad de la experiencia de los peatones.

## Mejoras en la seguridad de los cruces



Pintura de alta visibilidad, señales intermitentes, isla de seguridad para peatones, extensiones de bordillo o salidas de bulbo para crear distancias de cruce cortas y una mayor conciencia de las ubicaciones de cruce.

## Programas para bicicletas compartidas



Alquiler de bicicletas a corto plazo y bajo costo desde estaciones estratégicamente ubicados.

## Controles de tráfico para bicicletas y peatones



Intervalo de peatones líder, señales de cruce para bicicletas, señales rojas para no dar vuelta, señales y controles para reducir los conflictos entre peatones, ciclistas y conductores.



## Mejoras en intersecciones



Carriles para dar vuelta y otras características de diseño para reducir las líneas de tráfico en las intersecciones congestionadas.

## Funciones para calmar el tráfico



Rotondas, reguladores de velocidad y otras características de diseño o señalización para reducir la velocidad del tráfico en las calles locales o cerca de las escuelas.

## Funciones de gestión del tráfico



Coordinación de semáforos en los principales corredores arteriales para maximizar el "tiempo verde" en función de las condiciones reales del tráfico.

## Carriles de calzada agregados



Reconfiguración de carreteras para agregar carriles de circulación, designar carriles de estacionamiento para carriles de circulación en horas pico o establecer carriles exclusivos para autobuses.

## Opciones de estacionamiento



Estacionamiento adicional en la calle, estacionamientos públicos/compartidos o estructuras de estacionamiento público/compartido.

## Mejoras visuales



Paisajismo, arte público y otras características de diseño para mejorar la apariencia de la calzada.

# Mejoras en el transporte público (autobús o tren)



## Mejoras en el servicio de transporte público



Rutas de tránsito adicionales o aumento de la frecuencia de los servicios existentes para reducir los tiempos de espera en las paradas de autobús y estaciones de tren.

## Carriles de prioridad para los autobuses



Carriles de prioridad para autobuses en las calles locales para mejorar los tiempos de viaje y la confiabilidad de los autobuses.

## Servicios de transporte público mejorados



Amenidades mejoradas como iluminación, cámaras de seguridad, marquesinas en las paradas de autobús y en las estaciones de tren.

## Descuentos en tarifas



Mayores descuentos en tarifas de transporte público para pasajeros, estudiantes y personas mayores de bajos ingresos.

## Servicios de enlace



Servicios de enlace (transportes a pedido, viajes de transporte con cita previa) en más comunidades.

## Mejoras en el embarque de autobuses



Mejoras para paradas y abordajes de autobuses más eficientes, como abordaje desde todas las puertas, y/o características de diseño, como salidas de autobús o islas de abordaje.

# Mejoras en las autopistas que no agregan capacidad



## Mejoras en el intercambio



Introducir mejoras que hagan que sea más seguro y fácil para los vehículos entrar y salir de la autopista.

## Características de paisajismo



Incorpore paisajismo, paisajismo y otras características de diseño a lo largo de la autopista para mejorar la experiencia visual.

## Carril de camiones de cero emisiones



Crear un carril exclusivo en la autopista solo para camiones de cero emisiones.

## Semáforos



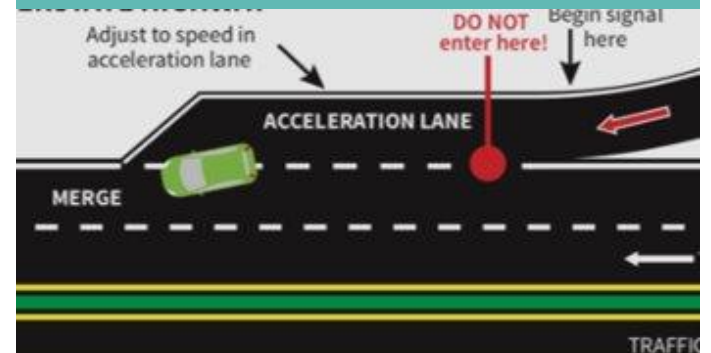
Elementos de control, como señales de tráfico, para proteger a los ciclistas y peatones en las rampas de las autopistas.

## Mejoras en la pared de sonido



Muros acústicos más altos a lo largo de la autopista para reducir el ruido.

## Mejoras de diseño



Detectar mejoras, como carriles de aceleración/desaceleración cerca de los intercambios, para aliviar los embotellamientos de la congestión.

# Ejemplos de proyectos y programas Programas Comunitarios



## Programa de beneficios de salud



Filtros de aire para escuelas o vegetación para reducir los efectos nocivos de la contaminación del aire.

## Estrategias contra el desplazamiento



Políticas de vivienda asequible, programas de asistencia de alquiler para personas de bajos ingresos, educación sobre los derechos de los inquilinos y representación legal para evitar desalojos injustos.

## Recarga y uso compartido de vehículos eléctricos



Programas para proporcionar alquiler a corto plazo de vehículos eléctricos e infraestructura de carga para vehículos personales y camiones de cero emisiones.

## Programas de desarrollo comunitario



Programas de incentivos para construir viviendas asequibles y de ingresos mixtos, desarrollo de parques locales y otros recursos comunitarios.

## Desarrollo de contratación local y mano de obra



Programas de contratación locales y específicos para aumentar la proporción de dólares públicos que se dedica a la creación de empleos locales en las comunidades y la educación/capacitación de la fuerza laboral local.

## Camiones de cero emisiones



Programa de reducción de camiones diésel a favor de camiones de cero emisiones.



## Incentivos para transporte público



Proporcionar pases de transporte público a los trabajadores o estudiantes para alentar el uso del transporte público.

## Desincentivos a la conducción



Restricciones de estacionamiento, tarifas de estacionamiento más altas, peajes y otras políticas para fomentar modos de viaje alternativos al automóvil.

## Programas de viajes compartidos



Programas para aumentar el número de personas que viajan por vehículo y reducir los viajes en vehículos de un solo ocupante.

## Instalaciones ferroviarias de carga en el muelle



Infraestructura ferroviaria de carga en instalaciones portuarias para reducir los viajes de camiones asociados al movimiento de mercancías.

## Ferrocarril de mercancías de corta distancia



Puerto interior/implementar un servicio ferroviario de carga de corta distancia para reducir los viajes de camiones locales en el corredor.

# La sala de discusión

## Observaciones finales/Resumen