



**Мы делаем автобусное сообщение
более удобным.**

**ПРОЕКТ «АВТОБУСНЫЕ ПОЛОСЫ НА LA BREA AV»
Встреча с общественностью**



Ноябрь 2021 г.

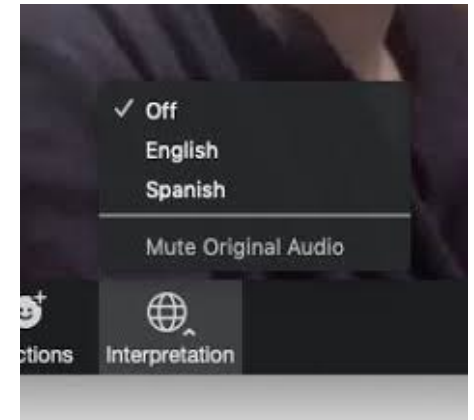
Повестка дня

- I. Приветствие
- II. Повестка дня
- III. Формат встречи
- IV. Знакомство с командой
- V. Правила поведения
- VI. Презентация
- VII. Ответы на вопросы
- VIII. Закрытие

*Во время этой встречи осуществляется запись, которую Metro будет в дальнейшем использовать в информационных целях.

Формат встречи

- > В ходе встречи микрофоны и камеры аудитории будут выключенными до тех пор, пока вас не вызовут, чтобы вы смогли задать вопрос (после того как вы поднимете руку).
- > Предоставляется перевод на испанский язык / Disponible en español
- > *Para escuchar en español, haga clic en el icono "Interpretation" y seleccione el canal en español*
- > *Línea telefónica para escuchar en español:*
 - *Por teléfono en español: 646.749.3122*
 - *Contraseña: 956-811-269*
- > *После собрания будут предоставлены материалы на русском и корейском языках.*
- > *자료는 회의 후에 러시아어와 한국어로 제공됩니다.*



Команда и партнеры проекта

- > **Стивен Ту (Stephen Tu)** — директор по планированию автобусного сообщения (Metro)
- > **Джеймс Шаамири (James Shahamiri)** — главный инженер (Metro)
- > **Джо Форжиарини (Joe Forgiarini)** — старший директор по вопросам функционирования и анализа автобусного сообщения (Metro)
- > **Джулия Браун (Julia Brown)** — начальник отдела по связям с общественностью (Metro)
- > **Джон Гордон (Jon Gordon)** — специалист по связям с общественностью по вопросам обеспечения безопасности пассажирских перевозок (Metro)
- > **Кевин Осубилло (Kevin Osubillo)** — и. о. младшего специалиста отдела транспортного планирования управления транспорта г. Лос-Анджелеса (LADOT)

Правила поведения


Мы хотим, чтобы эта встреча прошла в безопасной, комфортной обстановке, отвечающей интересам всех присутствующих, и просим вас в этом помочь.

- > Относитесь к другим представителям сообщества и спикерам с уважением.
- > Следите за своим тоном во время разговора.
- > Задавайте вопросы спикерам, которые сегодня выступают, а не другим присутствующим.

Metro стремится к тому, чтобы все присутствующие имели равные возможности задать четкие вопросы, высказать свои соображения, прокомментировать полученную информацию или выразить сомнения.

Мы оставляем за собой право в любой момент завершить встречу, если мы не сможем проводить ее в соответствии с этими правилами.

Любой, кто откажется соблюдать эти правила или начнет демонстрировать или озвучивать информацию неприемлемого содержания, будет удален с этой встречи.



Metro собирается сделать транспортную систему Лос-Анджелеса более удобной — в том числе за счет повышения качества пассажирских перевозок. Этот проект позволит увеличить скорость автобусов, повысить мобильность и обеспечить соблюдение принципов равенства и справедливости.

Наш план объединяет усилия в четырех областях.

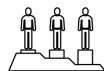
**Повышение
качества
перевозок**

**Меньше
заторов**

**Завершенное
оформление
улиц**

**Доступ к
возможностям**

Наша цель — *устранить расовое и социально-экономическое неравенство и стимулировать устойчивое развитие.*



Равенство



Устойчивое развитие

Этот проект направлен на повышение качества общественного транспорта.

Повышение качества перевозок

Проекты по развитию общественного транспорта

Повышение качества автобусного сообщения

Новые варианты мобильности

Меньше заторов

Повышение качества проезжей части

Устранение заторов на дорогах

Повышение качества и эффективности грузоперевозок

Завершенное оформление улиц

Проекты по организации движения велосипедистов и пешеходов

Улучшение условий на местных улицах

Повышение доступности автобусных остановок

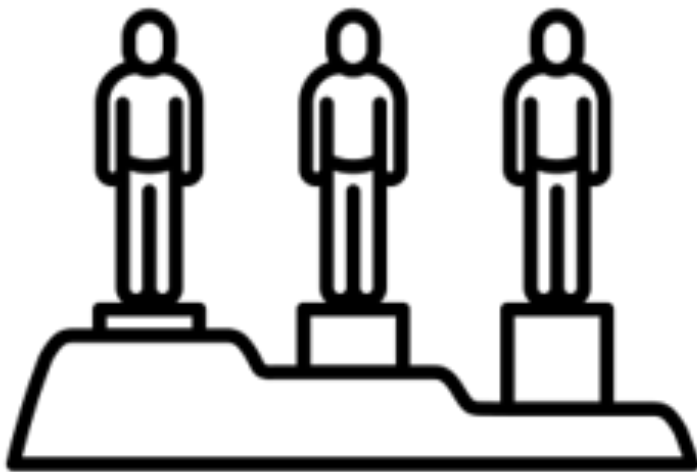
Доступ к возможностям

Инициативы по созданию рабочих мест

Поддержка местного бизнеса

Поддержка сообществ, активно пользующихся транспортом

Что понимается под равенством и справедливостью?



Обеспечение равенства и справедливости — это одновременно и **результат**, и **процесс** преодоления расового, социально-экономического и гендерного **неравенства**, предоставление равного и справедливого доступа к **возможностям**, в том числе трудоустройству, жилью, образованию, вариантам мобильности и здравоохранению, в зависимости от точки отсчета и вашей способности улучшить свое положение.

Среднестатистический пассажир автобуса Metro

Результаты опроса пассажиров (осень 2019 г.)

- > **8 из 10** пассажиров имеют цвет кожи, отличный от белого
- > **Более половины** пассажиров — женщины
- > **Почти 9 из 10** пассажиров проживают в семье с совокупным годовым доходом ниже \$50 000
- > **Почти 6 из 10** пассажиров находятся за чертой бедности



Повышение качества автобусного сообщения в Лос-Анджелесе

> Совместно с администрацией г. Лос-Анджелес реализуется проект, призванный увеличить скорость, частоту и надежность автобусного сообщения.

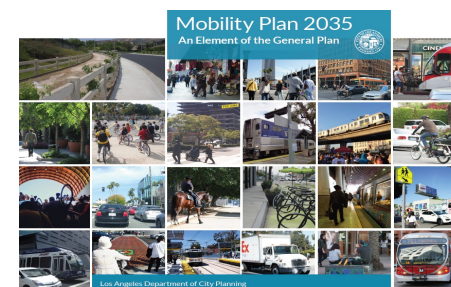
> **В 2015 году Лос-Анджелес принял «Новый зеленый курс» (с изменениями 2019 г.),** предусматривающий сокращение среднего времени автобусной поездки по округу Лос-Анджелес на 30% к 2028 году.

> **В 2016 г. Лос-Анджелес принял «План развития мобильности до 2035 г.»**, который рекомендует создать стратегические участки дорог с усовершенствованными автобусными полосами для повышения качества пассажирских перевозок.

> **В 2017 г. город West Hollywood принял «План развития мобильности пешеходов и велосипедистов»**, предусматривающий создание комбинированных автобусно-велосипедных полос на участке La Brea Av, проходящем по территории города.

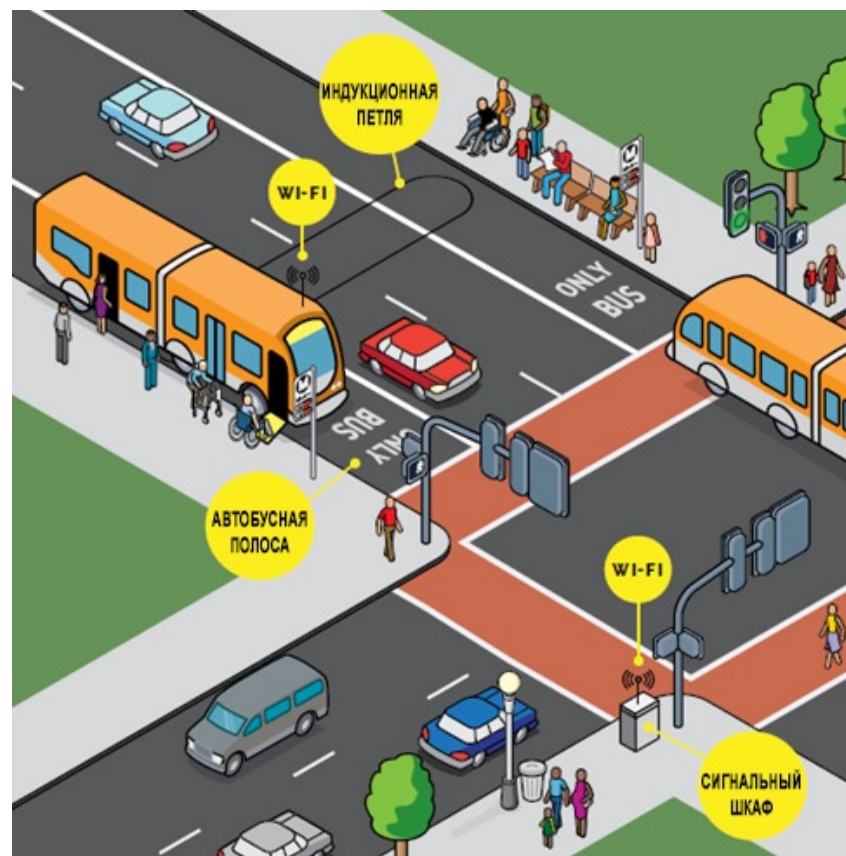
> **В октябре 2020 г. совет директоров Metro утвердил план развития автобусного сообщения NextGen:**

- Первые три этапа внесения изменений в систему автобусного сообщения, предусмотренные планом NextGen, уже реализованы (в декабре 2020 г., июне 2021 г., сентябре 2021 г.)
- Реализация четвертого этапа запланирована на декабрь 2021 г.



Поддержка внедрения плана развития автобусного сообщения NextGen

- > Акцент на проекты поддержки инфраструктуры автобусного сообщения, призванные удовлетворить возросшие потребности в перевозках
- > Создание рабочей группы из сотрудников Metro и LADOT
- > Создание возможностей для координирования движения в местах задержки автобусов
- > Учет разнообразных транспортных потребностей общественности при планировании движения на рассматриваемом участке дороги
- > Ежеквартальные доклады комитету по вопросам функционирования, безопасности и удобства пассажирских перевозок



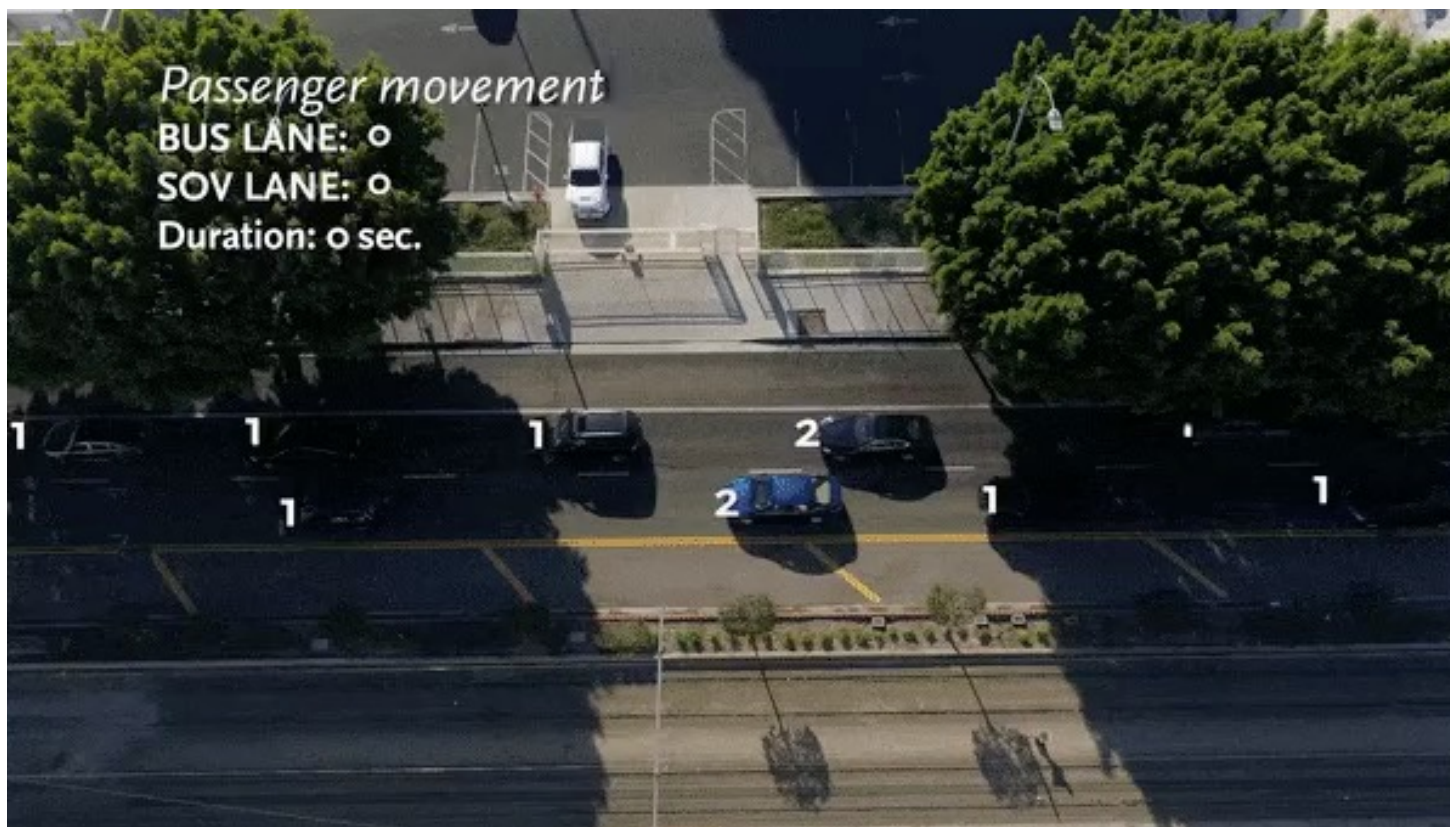
Пропускная способность

- > **Увеличить пропускную способность** общественного транспорта без расширения местных улиц и проезжей части
- > **Повысить эффективность**, отдав приоритет на дороге транспортным средствам, которые перевозят большое количество людей.



Автобусная полоса на Flower St

- > Увеличение скорости автобусов на 15% и более
- > Увеличение количества пассажиров на 25%



Обзор проекта

> Участок La Brea Av от Sunset Bl до Coliseum St протяженностью 5,9 мили

> Важная транспортная артерия в направлении «север-юг» и соединение с маршрутом E (Экспр), проектируемым маршрутом D (фиолетовый), маршрутом B Line (красный) в районах Hollywood/Highland

> Это участок повышенной опасности. В г. Лос-Анджелес к таким участкам относится 6% дорожной сети, где происходит 70% всех происшествий с участием пешеходов, которые заканчиваются смертельным исходом или серьезными травмами

> В пешей доступности от рассматриваемого автобусного маршрута проживают свыше 100 000 и работают около 40 000 человек



Пассажиры общественного транспорта на La Brea Av

Результаты опроса пассажиров 212-го маршрута (осень 2019 г.)

- > В среднем, более 12 000 поездок в рабочий день
- > **3 из 4** пассажиров НЕ имеют автомобиля и РАССЧИТЫВАЮТ на автобусное сообщение
- > **Почти 9 из 10** пассажиров имеют цвет кожи, отличный от белого
- > **4 из 10** пассажиров находятся за чертой бедности
- > **95 %** пассажиров пользуются автобусами Metro как минимум несколько раз в неделю



Фото: City of West Hollywood

Как будет организовано движение

- > **Крайняя правая полоса** станет автобусной
- > Будут внесены изменения в режим парковки:
 - запрет на парковку с 7 до 10 ч (сейчас — с 7 до 9 ч)
 - запрет на парковку с 15 до 19 ч (сейчас — с 16 до 19 ч)
- > В часы пик автобусы будут курсировать каждые 7–8 минут
 - В настоящее время автобусы курсируют каждые 15 минут
 - Запуск автобусных полос позволит увеличить объем перевозок на 100%
 - Время поездки от La Brea/Expo до La Brea/Sunset и обратно сократится на 5 минут (в один конец)
- > Возможность придорожной парковки будет сохранена в следующем порядке:
 - В рабочие дни вне часов пик (середина дня)
 - В рабочие дни вечером и ночью
 - В выходные и праздничные дни



Нынешние и будущие условия движения транспорта



Обзор анализа дорожного движения

- > Анализ дорожного движения по La Brea Av выполнен с учетом данных, полученных осенью 2019 г. (до пандемии)
- > Согласно «Рекомендациям по изменению конфигурации проезжей части» (Lane Reconfiguration Guidelines) LADOT, поток к северу от San Vicente Bl был значительно ниже **порога, требующего проведения подробного анализа дорожного движения.**
 - **Дополнительных задержек из-за внедрения автобусной полосы к северу от San Vicente Bl не ожидается.**
- > Параметры дорожного движения на участке от San Vicente Bl до Coliseum St превысили пороговые значения, и ситуация потребовала дополнительного анализа.
 - Согласно результатам анализа, на участке от San Vicente Bl до Coliseum St в часы пик **водители будут проводить за рулем на три минуты дольше.**

Преимущества для всех участников движения

> Повышение безопасности в целом и соответствие требованиям проекта Complete Streets Project города Лос-Анджелес, плану развития мобильности до 2035 года и инициативе «Новый зеленый курс»; соответствие плану развития мобильности пешеходов и велосипедистов города West Hollywood

- **Преимущества для пассажиров:** повышение скорости, частоты и надежности автобусного сообщения на данном участке
- **Преимущества для пешеходов:** повышение безопасности перехода через улицу и дороги до автобусной остановки
- **Преимущества для велосипедистов:** велосипедисты смогут на законных основаниях передвигаться по автобусной полосе
- **Преимущества для водителей:** повышение комфорта вождения, поскольку автобусы и остальные транспортные средства следуют по своим полосам

> Возможность парковать автомобили на улице в середине дня, ночью и по выходным

> Быстрый и простой доступ к месту работы, различным организациям и другим ключевым местам

- Доступ к Baldwin Hills Crenshaw Plaza, Rancho Cienega Recreation Center, Hollywood Walk of Fame и West Hollywood Gateway Shopping Center



Результаты опроса водителей автобусов

В период с 25 по 28 октября и с 9 по 10 ноября специалисты по связям с общественностью опросили водителей автобусов, курсирующих по участку дороги La Brea Av



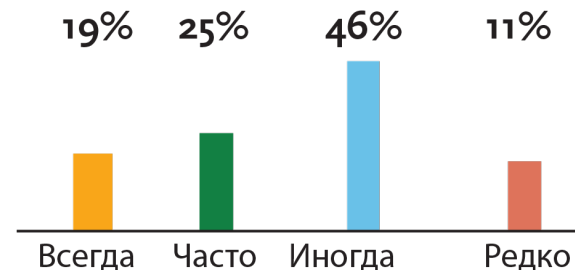
67 пассажиров, опрошенных на английском языке
34 пассажира, опрошенных на испанском языке

В опросе участвовал
101 пассажир автобуса

Как часто вы пользуетесь автобусом, следующим по этому участку дороги?



Как часто вы попадаете в затор на La Brea Av? (Выберите один вариант)

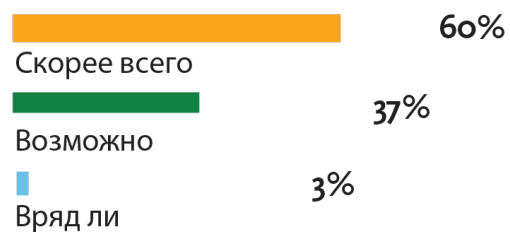


Результаты опроса водителей автобусов

Укажите, какие преимущества автобусной полосы вы считаете наиболее важными.

- 1 Автобус чаще приезжает вовремя
- 2 Более предсказуемая продолжительность поездки
- 3 Безопасность, поскольку вероятность превышения скорости и небезопасной смены полосы движения ниже

Если продолжительность поездки будет предсказуемой, будете ли вы чаще пользоваться автобусом?
(Выберите один вариант)



План-график проекта



Осень 2020 г.

Анализ
дорожного
движения

Весна–лето 2021 г.

Краткие совещания
с районными
управлениями
муниципальных
образований и
администрацией
города West
Hollywood.

Осень 2021 г.

Краткие совещания
заинтересованных
сторон
с презентациями
Встреча
с общественностью
Подготовка
окончательного
плана

Весна 2022 г.

Внедрение

Оставайтесь на связи по данному проекту.



Джулия Браун (Julia Brown),
старший менеджер по связям с общественностью
Metro
One Gateway Plaza, MS 99-13-1
Los Angeles, CA 90012



213.922.4869



labrea@metro.net



metro.net/labrea



@metrolosangeles



losangelesmetro

Правила поведения

Мы хотим, чтобы эта встреча прошла в безопасной, комфортной обстановке, отвечающей интересам всех присутствующих, и просим вас в этом помочь.

- > Относитесь к другим представителям сообщества и спикерам с уважением.
- > Следите за своим тоном во время разговора.
- > Задавайте вопросы спикерам, которые сегодня выступают, а не другим присутствующим.

Metro стремится к тому, чтобы все присутствующие имели равные возможности задать четкие вопросы, высказать свои соображения, прокомментировать полученную информацию или выразить сомнения.

Мы оставляем за собой право в любой момент завершить встречу, если мы не сможем проводить ее в соответствии с этими правилами.

Любой, кто откажется соблюдать эти правила или начнет демонстрировать или озвучивать информацию неприемлемого содержания, будет удален с этой встречи.

Вопросы и замечания



Мы готовы ответить на ваши вопросы и выслушать замечания.



Если вы участвуете в этой встрече с помощью компьютера, задайте свои вопросы в чате или «поднимите руку», чтобы встать в очередь и задать вопрос.



Если вы участвуете в этой встрече по телефону, нажмите *9, чтобы «поднять руку», встать в очередь и задать вопрос. Когда назовут ваш номер телефона, нажмите *6, чтобы включить звук.

Сбор платы за проезд в автобусах Metro возобновится 10 января

Скидки

- > **Купите проездной, сэкономьте 50%**
- > Проездные на один день, неделю и месяц со скидкой 50% будут действительны с 10 января.
- > Стоимость проездного на день — \$3.50, стоимость проездного на неделю — \$12.50, стоимость проездного на месяц — \$50
- > Билеты и проездные можно будет приобрести с 15 декабря 2021 г. в торговых автоматах TAP, на сайте taptogo.net и в центрах по обслуживанию клиентов Metro.

Программа доступного проезда для малообеспеченных пассажиров (Low-Income Fare is Easy, LIFE)

- > **Проезд в течение шести месяцев по льготным тарифам LIFE**
- > **Новые** участники программы LIFE могут совершать поездки **бесплатно в течение 90 дней**, начиная с 10 января 2022 г.
- > Стоимость проездного на месяц — \$26 (обычная стоимость \$76)
- > Стоимость проездного на неделю — \$6.50 (обычная стоимость \$19.50)
- > Для регистрации в программе LIFE, посетите веб-сайт www.metro.net/life



Благодарим за внимание!