



Estamos ofreciendo una experiencia mejor en el servicio de autobús.

PROYECTO DE CARRILES DE PRIORIDAD PARA LOS
AUTOBUSES POR LA BREA AV
REUNIÓN COMUNITARIA

Agenda

- I. Bienvenida
- II. Agenda
- III. Formato de la reunión
- IV. Introducciones del equipo
- V. Normas comunitarias
- VI. Presentación
- VII. Preguntas y respuestas
- VIII. Finalización

*Metro está grabando esta reunión para su distribución como parte del proceso de alcance público.

Formato de la reunión

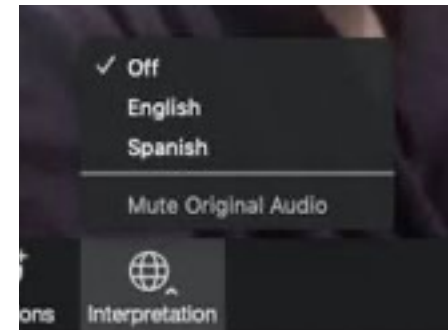
> Los micrófonos y las cámaras de la audiencia estarán apagadas y solamente se prenderán cuando se le elija a hablar durante la sesión de preguntas (si levanta la mano para participar)

> La presentación está disponible en español

> Para escuchar en español, haga clic en el icono "Interpretation" y seleccione el canal en español

> Línea telefónica para escuchar en español:

- Por teléfono en español: 646.749.3122
- Contraseña: 956-811-269



> Los materiales estarán disponibles en ruso y coreano después de la reunión.

> После собрания будут предоставлены материалы на русском и корейском языках.

> 자료는 회의 후에 러시아어와 한국어로 제공됩니다.

Miembros y socios del equipo del proyecto

- > Stephen Tu — Director de planificación de servicios (Metro)
- > James Shahamiri — Gerente principal de ingeniería (Metro)
- > Joe Forgiarini — Director principal de análisis y rendimiento del servicio (Metro)
- > Julia Brown — Gerente principal de relaciones comunitarias (Metro)
- > Jon Gordon — Enlace comunitario de seguridad de tránsito (Metro)
- > Kevin Ocubillo — Asociado interino de planificación de transporte II (LADOT)

Normas comunitarias

Para brindar una reunión segura, cómoda y equitativa para todos, le pedimos su ayuda.

- > Trate a los miembros de la comunidad y a nuestros presentadores con respeto
- > Mantenga un tono conversacional
- > Dirija todas las preguntas a los presentadores de hoy - no a otros asistentes

Metro se compromete a garantizar que todos los participantes puedan hacer preguntas de manera justa y con claridad para poder compartir sus ideas, comentarios e preocupaciones.

Nos reservamos el derecho de concluir la reunión en cualquier momento si no podemos continuar la reunión de acuerdo con estas normas.

Cualquier participante que no siga estas pautas o publique/verbalice contenido inapropiado será eliminado de la reunión.

Metro tiene un plan para que le sea más fácil moverse por Los Angeles. Incluye la creación de mejor transporte público. Este proyecto trabaja para mejorar la velocidad de los autobuses, mejorar la movilidad y cumplir con los objetivos de la plataforma de equidad.

Nuestro plan entreteje esfuerzos en cuatro áreas.

**Mejor
transporte**

**Menos
congestión**

**Calles
completas**

**Acceso a
oportunidades**

**Estamos enfocados intencionalmente en
*eliminar las disparidades raciales y socioeconómicas y
promover prácticas sostenibles* en todo lo que hacemos.**



Equidad



Sostenibilidad

Este proyecto trabaja para mejorar el transporte público.

Mejor transporte

Proyectos de transporte

Mejoras de autobús

Nuevas opciones de movilidad

Menos congestión

Mejoras en las carreteras

Gestión de la congestión

Movimiento de mercancías mejorado y eficiente

Calles completas

Proyectos para ciclistas y peatones

Mejoras para calles locales

Mejoras en el acceso a estaciones y paradas

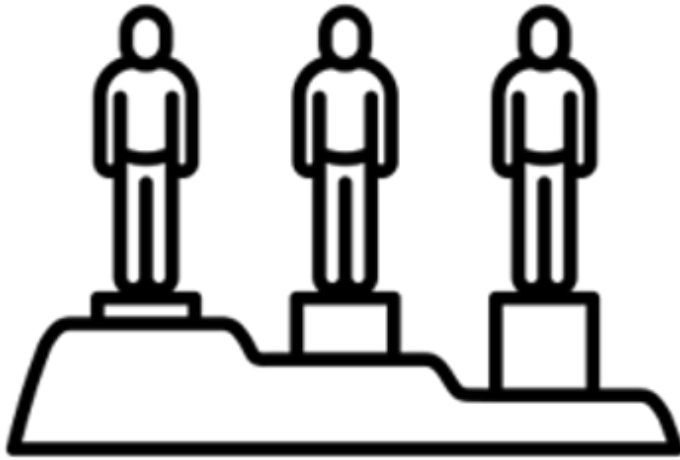
Acceso a oportunidades

Iniciativas laborales

Apoyo para empresas locales

Comunidades orientadas al tránsito

¿Qué es la equidad?



La equidad es tanto un resultado como un proceso para abordar las disparidades raciales, socioeconómicas y de género, para garantizar un acceso justo y equitativo, con respecto a dónde comienza y su capacidad para mejorar desde ese punto de partida, a oportunidades, incluidos trabajos, vivienda, educación, opciones de movilidad y comunidades más saludables.

Usuario promedio de autobús de Metro

Resultados de la encuesta a clientes (otoño de 2019)

- > 8 de cada 10 son personas de color
- > Más de la mitad son mujeres
- > Casi 9 de cada 10 vive en hogares con ingresos anuales totales inferiores a \$50,000
- > Casi 6 de cada 10 están por debajo de umbral de pobreza

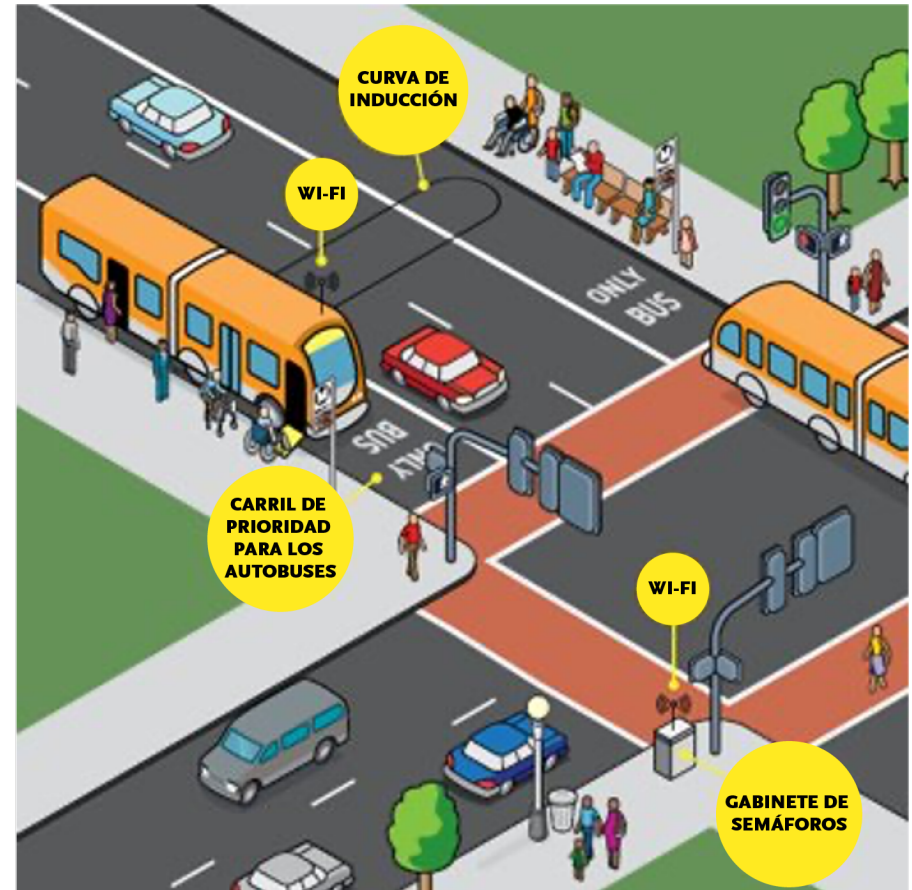


Mejorando el servicio de autobuses en Los Angeles

- > Asociándonos con la Ciudad de Los Angeles para mejorar la velocidad, frecuencia y confiabilidad del servicio de autobús
- > **La ciudad de Los Angeles adoptó el Green New Deal en 2015** (actualizado en 2019): apoya la mejora del tiempo de viaje en la red de autobuses del condado de Los Angeles en un 30 por ciento en 2028
- > **La ciudad de Los Angeles adoptó el plan de movilidad 2035 en 2016**: recomienda corredores estratégicos de mejoras en los carriles de autobuses para una red mejorada de tránsito
- > **La ciudad de West Hollywood adoptó el plan de movilidad para peatones y bicicletas en 2017**: recomienda carriles compartidos para autobuses/bicicletas en su segmento de La Brea Av.
- > **Plan de autobús NextGen fue aprobado por la Junta Directiva de Metro en octubre de 2020**
 - Se implementaron tres etapas de cambios en el servicio NextGen (diciembre 2020, junio 2021, septiembre 2021)
 - La siguiente etapa de cambios será implementada en diciembre 2021

Apoye la implementación del plan de NextGen

- > Priorizar proyectos que apoyan la infraestructura para autobuses para apoyar más servicio de autobús
- > Grupo de trabajo con personal de Metro y LADOT
- > Oportunidades de coordinación donde existen puntos críticos de retraso en el autobús
- > Equilibrar las múltiples necesidades comunitarias del corredor
- > Actualizaciones trimestrales al Comité de Operaciones, Seguridad y Experiencia del Cliente



Capacidad para transportar a las personas

- > **Aumentar la capacidad** para proveer transporte a más personas sin ampliar las calles y carreteras locales
- > **Mejorar la eficiencia** al priorizar los modos de viaje de alta ocupación



Vehículos de motor privados (o compartidos)
600-1,600/HR



Tráfico mixto con autobuses frecuentes
1,000-2,800/HR

Carriles de tránsito dedicados
4,000-8,000/HR



Carril de prioridad para autobuses en Flower St

- > Velocidad de autobús mejorada en un 15% o más
- > El número de pasajeros aumentó un 25%



Resumen del proyecto

- > Segmento de 5.9 millas de La Brea Av, entre Sunset Bl y Coliseum St
- > Proporciona movilidad y conectividad críticas de norte a sur con Metro E Line (Expo), futura D Line (Purple) y B Line (Red) en Hollywood/Highland
- > Pertenece a la red de lesiones graves de la ciudad, que representa el 6% de las calles de la ciudad y, de manera desproporcionada, representa el 70% de las muertes y lesiones graves de las personas que caminan
- > Más de 100,000 residentes y casi 40,000 trabajos se encuentran a poca distancia del carril de autobús propuesto



Personas viajando en transporte público sobre La Brea Av

Resultados de la encuesta de clientes de la línea 212 (otoño de 2019)

- > Por lo general, más de 12,000 embarques por día entre semana
- > **3 de cada 4** NO tienen automóvil y dependen en el servicio de autobús
- > **Casi 9 de cada 10** son personas de color
- > **4 de cada 10** están por debajo del umbral de pobreza
- > **95%** toma Metro al menos varias veces por semana



Cómo funcionarían los carriles para autobuses

- > Convierte el **carril derecho** en un carril de prioridad para autobuses
- > Ajusta las restricciones de estacionamiento:
 - Del actual 7-9am a 7-10am
 - Del actual 4-7pm a 3-7pm
- > Los autobuses pasarían cada 7 a 8 minutos durante horas pico
 - Mejora la frecuencia actual de 15 minutos
 - Aumenta el servicio en un 100% mientras los carriles de prioridad para los autobuses están en funcionamiento
 - Proporciona ahorros de tiempo de viaje de 5 minutos en cada sentido desde La Brea/Expo hasta La Brea/Sunset
- > Mantiene el estacionamiento existente
 - Entre semana durante horas no pico (mediodía)
 - Tardes y por la noche entre semana
 - En fines de semana y días feriados



Condiciones actuales y futuras



Resumen del análisis de tráfico

- > Análisis de tráfico de La Brea Av realizado utilizando datos de tráfico del otoño de 2019 (pre-pandemia).
- > Según las "Pautas de reconfiguración de carriles" de LADOT, los volúmenes de tráfico al norte de San Vicente Bl estaban muy por debajo del **umbral que requiere un análisis de tráfico detallado**.
 - No se espera una demora adicional debido al proyecto de carril para autobuses al norte de San Vicente Bl.
- > San Vicente Bl a Coliseum St excedió el umbral y se realizó un análisis adicional.
 - El análisis mostró que los conductores experimentarían un aumento de hasta tres minutos en el tiempo de manejar por cada dirección entre San Vicente Bl y Coliseum St durante las horas pico.

Interactuando con un autobús



Beneficios para los usuarios de la calle

- > Mejora la seguridad general y se alinea con el proyecto de calles completas de la ciudad de Los Angeles, el plan de movilidad 2035 y el Green New Deal; también se alinea con el plan de movilidad para peatones y bicicletas de WeHo
 - **Pasajeros viajando en transporte público:** mejora la velocidad, frecuencia y confiabilidad del servicio de autobús en este corredor
 - **Peatones:** mejora la seguridad al facilitar cruzar la calle y llegar a las paradas de autobús
 - **Ciclistas:** bicicletas pueden usar legalmente los carriles prioritarios de autobús mientras están en funcionamiento
 - **Conductores:** facilita el flujo de tráfico al reducir la necesidad de que los autobuses se mezclen con los vehículos
- > Mantiene el estacionamiento existente durante el mediodía, por la noche y fin de semana
- > Brinda acceso rápido y fácil a trabajos, negocios y otros destinos clave
 - Conexiones a Baldwin Hills Crenshaw Plaza, Rancho Cienega Recreation Center, Hollywood Walk of Fame y West Hollywood Gateway Shopping Center

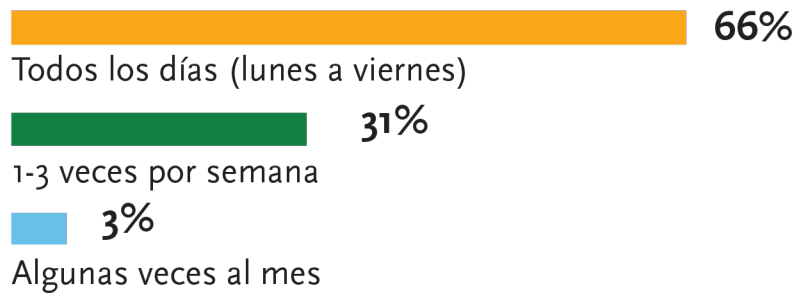


Resultados de la encuesta de pasajeros de autobús

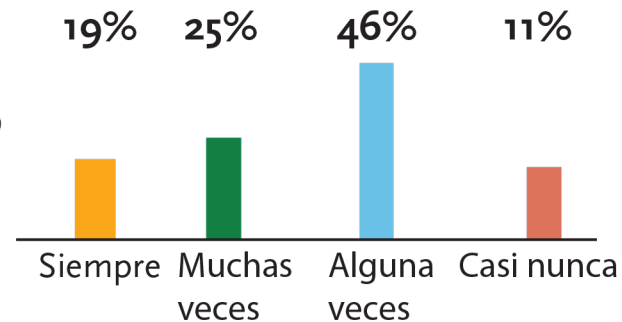
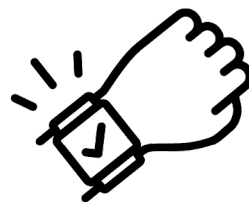
El personal de alcance público encuestó a los pasajeros de autobuses en el corredor de La Brea Av del 25-28 de octubre y el 9 y 10 de noviembre



¿Con qué frecuencia viaja en autobús por este corredor?



¿Con qué frecuencia experimenta retrasos debido a la congestión del tráfico en La Brea Av?

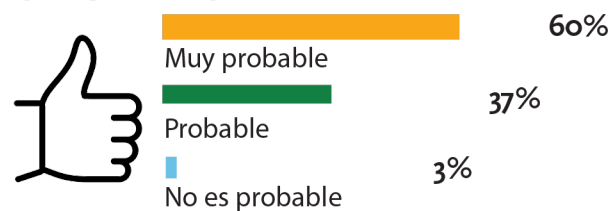


Resultados de la encuesta de pasajeros de autobús

Indique qué beneficios de un carril prioritario para autobús son los más importantes para usted.

- 1 El autobús llega a tiempo con más frecuencia
- 2 Tiempos de viaje más fiables
- 3 Seguridad al reducir las oportunidades de exceso de velocidad y cambios de carril inseguros

¿Tener un tiempo de viaje más confiable en esta línea lo alentaría a usar más el autobús?
(Elegir uno)



Calendario del proyecto

Otoño de 2020

Análisis del tráfico

Primavera/verano de 2021

Reuniones informativas con las oficinas de distrito del consejo y la ciudad de West Hollywood

Otoño de 2021

Sesiones informativas y presentaciones para los grupos interesados
Reunión comunitaria
Preparar planes de diseño final

Primavera de 2022

Meta para implementación

ESTAMOS
AQUÍ

Manténgase conectado a este proyecto.



Julia Brown

Gerente Principal, Relaciones Comunitarias

Metro

One Gateway Plaza, MS 99-13-1

Los Angeles, CA 90012



213.922.4869



labrea@metro.net



metro.net/labrea



@metrolosangeles



losangelesmetro

Normas comunitarias

Para brindar una reunión segura, cómoda y equitativa para todos, le pedimos su ayuda.

- > Trate a los miembros de la comunidad y a nuestros presentadores con respeto
- > Mantenga un tono conversacional
- > Dirija todas las preguntas a los presentadores de hoy - no a otros asistentes

Metro se compromete a garantizar que todos los participantes puedan hacer preguntas de manera justa y con claridad para poder compartir sus ideas, comentarios e preocupaciones.

Nos reservamos el derecho de concluir la reunión en cualquier momento si no podemos continuar la reunión de acuerdo con estas normas.

Cualquier participante que no siga estas pautas o publique/verbalice contenido inapropiado será eliminado de la reunión.

Preguntas y comentarios



Ahora comenzaremos la sesión de preguntas del público.



Si está participando por computadora, ingrese sus preguntas en el "chat" o "levante la mano" para tomar lugar en la fila.



Si está participando por teléfono, presione *9 para "levantar la mano" y para tomar lugar en la fila. Cuando es su turno y llamen a su número de teléfono, presione *6 para activar el sonido y poder hablar.

El cobro del pasaje se reanuda en el sistema de autobuses de Metro el 10 de enero

Precios descontados

- > **Compre un pase, ahorre la mitad del precio regular**
- > Pases de un día, 7 días y 30 días a mitad de precio y se pueden usar a partir del 10 de enero
- > \$3.50 por un pase de un día, \$12.50 por un pase semanal y \$50 por un pase de 30 días
- > Estas nuevas tarifas estarán disponibles en las máquinas expendedoras de tarjetas TAP, taptogo.net y en los centro de atención al cliente de Metro a partir del 15 de diciembre de 2021

Programa LIFE (Low-Income Fare Is Easy)

- > **Seis meses de descuentos en tarifas LIFE**
- > Los **nuevos** usuarios de LIFE obtendrán **90 días de pasaje gratis** a partir del 10 de enero de 2022
- > \$26 por un pase de 30 días (precio regular \$76)
- > \$6.50 por un pase de 7 días (precio regular \$19.50)
- > Para inscribirse en el programa LIFE visite www.metro.net/life

¡Gracias!