

APPENDIX B

APPENDIX B-3

This page intentionally left blank



I-405 Sepulveda Pass ExpressLanes Project

[Anuncio en Español](#)

We're planning a better commute on the 405.

Metro has a plan to make it easier to get around. The I-405 Freeway through the Sepulveda Pass is especially challenging and complex, and Metro has several projects in this area. Along with better transit and other improvements, Metro is working in coordination with the California Department of Transportation (Caltrans) to evaluate alternatives to convert the existing carpool lanes to dynamically-priced, high-occupancy toll (HOT) lanes, called ExpressLanes, on both directions of I-405 between I-10 and US-101. The [I-405 Sepulveda Pass ExpressLanes Project](#) will include a new overhead tolling system and signage on adjacent portions of the I-405 corridor and on other connecting freeways.

In summer 2021, we anticipate kicking-off the environmental review process with public scoping meetings and a 30-day comment period.

Sign-up for Project Updates.

You have received this email due to your interest in other nearby Metro projects and/or your proximity to the project area. **If you wish to continue receiving project updates and invitations to public engagements, please sign-up to be included in the project contact list.**

[Sign me up!](#)

If you do not want to receive additional correspondence, there is nothing further you need do. This will be the last communication on this I-405 ExpressLanes project.

Questions?

Contact our team at 405expresslanes@metro.net, visit the project website [here](#), or call the project information line at 213.922.4860.



[Twitter](#)



[Facebook](#)



[Email](#)



Metro[®]

Your privacy is important to us, please review the [Privacy Policy](#).

© 2021 Metro (LACMTA) One Gateway Plaza, Los Angeles, CA 90012-2952

Metro | One Gateway Plaza, Los Angeles, CA 90012

[Unsubscribe {recipient's email}](#).

[Update Profile](#) | [Constant Contact Data Notice](#)

Sent by sepulvedatransit@metro.net

Sasha Cheechov

From: I-405 ExpressLanes Project <405expresslanes@metro.net>
Sent: Monday, July 26, 2021 4:40 PM
To: Sasha Cheechov
Subject: Take a quick survey for the I-405 Sepulveda Pass ExpressLanes Project



I-405 Sepulveda Pass ExpressLanes Project

[*Anuncio en Español*](#)

Get involved with the I-405 Sepulveda Pass ExpressLanes Project!

Metro has a plan to make it easier to get around. Watch the project video below to learn more!



Take a quick survey to share your travel experience on I-405.

Tell us about your experience traveling I-405 and your opinions on the challenges and priorities facing corridor improvements. Complete a 3-minute survey no later than **August 8, 2021** to be entered into a drawing to **win a \$50 Target gift card**. This survey will also allow you to sign up to receive project updates via email or SMS text.

Take the Survey!

Save the Date: Public Scoping Meetings

The 30-day scoping period for this project begins on August 3, 2021.

Saturday, August 14, 2021* | 10am-12pm

Tuesday, August 17, 2021* | 6-8pm

Wednesday, August 18, 2021* | 11:30am-1:30pm

*dates subject to change

We encourage you to join us online and participate in upcoming virtual scoping meetings to provide your comments on the scope of the Draft Environmental Impact Statement/Draft Environmental Impact Report (DEIS/EIR). Scoping is an important step in the development of the Draft Environmental Impact Statement/Environmental Impact Report (EIS/EIR) in which criteria are identified that will be used to evaluate the project alternatives.

Share this [sign-up link](#) with anyone interested in receiving project updates and meeting invitations on this project.

Stay Connected

Want to learn more about the project? Visit our website, email us your questions and comments, or call the hotline.



213.922.4860



metro.net/405expresslanes



405expresslanes@metro.net



[losangelesmetro](https://www.facebook.com/losangelesmetro)



[@metrolosangeles](https://twitter.com/metrolosangeles)



Metro[®]

If you would like to unsubscribe from receiving emails about this project, please [click here](#).

Your privacy is important to us, please review the [Privacy Policy](#).

© 2021 Metro (LACMTA) One Gateway Plaza,
Los Angeles, CA 90012-2952

Metro | One Gateway Plaza, Los Angeles, CA 90012

[Unsubscribe scheechov@arellanoassociates.com](mailto:scheechov@arellanoassociates.com)

[Update Profile](#) | [Constant Contact Data Notice](#)

Sent by 405expresslanes@metro.net

Sasha Cheechov

From: I-405 ExpressLanes Project <405expresslanes@metro.net>
Sent: Tuesday, August 3, 2021 5:59 PM
To: Sasha Cheechov
Subject: Scoping Period Starts Today for I-405 Sepulveda Pass ExpressLanes

Follow Up Flag: Follow up
Flag Status: Flagged



I-405 Sepulveda Pass ExpressLanes Project

[Anuncio en Español](#)

Please Provide your Feedback!

Metro, in coordination with Caltrans, is initiating an Environmental Impact Report (EIR)/Environmental Impact Statement (EIS) for the proposed [I-405 Sepulveda Pass ExpressLanes project](#). The EIR/EIS will evaluate alternatives to convert the existing high-occupancy vehicle (HOV) lanes to dynamically-priced, high-occupancy toll (HOT) lanes, also called ExpressLanes, in the southbound and northbound directions of the I-405 Sepulveda Pass, between I-10 and US-101.

As part of the project's environmental process, a formal 30-day public scoping comment period has been initiated with the posting of the [Notice of Preparation](#) and will run through Wednesday, September 1, 2021. During this period, you are encouraged to submit your thoughts and comments on the alternatives, as well as help identify and inform the issues that may need to be addressed in the environmental process.

For additional details, please click the following to explore the interactive StoryMap (see 'Explore the Corridor') and Metro's blog The Source.

[Interactive StoryMap](#)

[The Source Post](#)

[Submit your Comments](#)

Comments may be submitted via any of the following methods or at a virtual scoping meeting by **Wednesday, September 1, 2021**.



[Online Comment Form](#)



405expresslanes@metro.net



213.922.4860



Ron Kosinski, Deputy District Director
California Department of Transportation
Division of Environmental Planning
100 S. Main Street - MS 16A
Los Angeles, CA 90012

Take advantage of convenient comment submittal methods!

The comment submittal options listed on the left are available throughout the 30-day comment period, including voice recording comment submissions via the project hotline (213.922.4860). Regardless of the submittal method, all comments will be treated, evaluated and documented equally.

Join Us

Three virtual public scoping meetings will be offered to provide information on the project and solicit public feedback on the project alternatives and issues or concerns with the proposed project. Each meeting will offer Spanish interpretation and will feature the same presentation. Following the presentation, there will be an opportunity for attendees to provide oral comments during the scheduled meeting time. *We will try to accommodate as many comments as possible based on time and capacity constraints.* The scoping meetings will be held online on Zoom and may be accessed as follows:

Saturday, August 14, 2021

10am–12pm

ID: 948 4124 4717

Passcode: 807271

Call-in: 213-338-8477

[Register](#)

Tuesday, August 17, 2021

6– 8pm

ID: 926 0660 7560

Passcode: 114859

Call-in: 213-338-8477

[Register](#)

Wednesday, August 18, 2021

11:30am – 1:30pm

ID: 964 9534 8721

Passcode: 059906

Call-in: 213-338-8477

[Register](#)

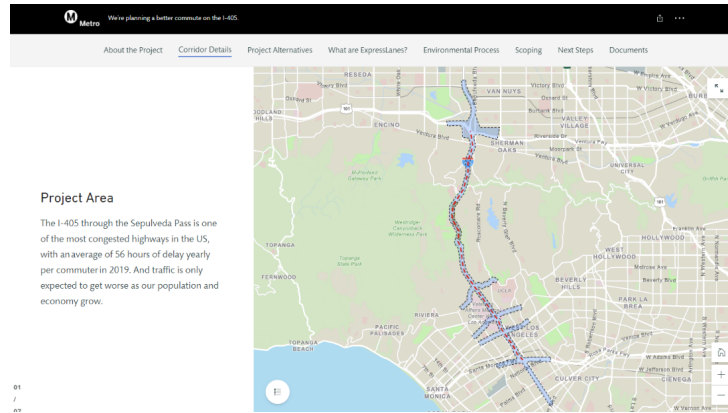
**A video recording of the formal presentation will be posted to the [project's interactive StoryMap](#) afterwards.*

If you haven't already, be sure to [sign-up](#) to receive project updates and future meeting invitations.

Explore the Corridor

An [interactive StoryMap](#) has been developed as an online informational tool to help enhance the understanding of the project, proposed alternatives and encourage the public submittal of scoping

comments. The interactive StoryMap includes maps and other helpful visuals as well as instructions on how to submit a scoping comment, including a link to the [online comment form](#). Click the image below or visit [405ExpressLanes.info](#) for more details.



About the Project

We're planning a better commute on I-405. Watch the project video below to learn more!



Stay Connected



213.922.4860



metro.net/405expresslanes



405ExpressLanes.info



405expresslanes@metro.net



[losangelesmetro](https://www.facebook.com/losangelesmetro)



[@metrolosangeles](https://twitter.com/metrolosangeles)

Language Support

If you would like to review this information and provide feedback in any of the languages below, please contact us via email at 405expresslanes@metro.net or call (213) 922-4860.

Si quiere revisar la información y ofrecer comentarios en Español, por favor envíe correo electrónico a 405expresslanes@metro.net ó llame (213) 922-4860.

Եթե ցանկանում եք վերանայել այս տեղեկատվությունը և հայերենով կարծիք հայտնել, խնդրում ենք կապվել մեզ հետ 405expresslanes@metro.net էլ.փոստով կամ զանգահարել (213) 922-4860

이 정보를 검토하고 한국어로 의견을 제공하시려면 405expresslanes@metro.net 으로 이메일을 보내거나 (213) 922-4860 로 전화하십시오.

如果您想查看此信息並提供中文反饋，請通過電子郵件 405expresslanes@metro.net 與我們聯繫，或致電 (213) 922-4860

この情報についてのご意見・ご感想は電子メール 405expresslanes@metro.net もしくは (213) 922-4860 までお電話してください。

Если вы хотите просмотреть эту информацию и оставить отзыв на русском языке, свяжитесь с нами по электронной почте 405expresslanes@metro.net или по телефону (213) 922-4860

Nếu bạn muốn xem lại thông tin này và cung cấp phản hồi bằng tiếng Việt, vui lòng liên hệ với chúng tôi qua email 405expresslanes@metro.net hoặc gọi (213) 922-4860



323.466.3876 x2

Español

323.466.3876 x3

한국어

日本語

中文

русский

Հայերեն

ภาษาไทย

Tiếng Việt

ភាសាខ្មែរ



Metro



If you would like to unsubscribe from receiving emails about this project, please [click here](#).

Your privacy is important to us, please review the [Privacy Policy](#).

© 2021 Metro (LACMTA) One Gateway Plaza, Los Angeles, CA 90012-2952

Metro | One Gateway Plaza, Los Angeles, CA 90012

[Unsubscribe](#) scheechov@arellanoassociates.com

[Update Profile](#) | [Constant Contact Data Notice](#)

Sent by 405expresslanes@metro.net

Sasha Cheechov

From: I-405 ExpressLanes Project <405expresslanes@metro.net>
Sent: Thursday, August 12, 2021 4:06 PM
To: Sasha Cheechov
Subject: Reminder: Scoping Period Has Begun for I-405 Sepulveda Pass ExpressLanes



I-405 Sepulveda Pass ExpressLanes Project

[Anuncio en Español](#)

Please Provide your Feedback!

Metro, in coordination with Caltrans, is initiating an Environmental Impact Report (EIR)/Environmental Impact Statement (EIS) for the proposed [I-405 Sepulveda Pass ExpressLanes project](#). The EIR/EIS will evaluate alternatives to convert the existing high-occupancy vehicle (HOV) lanes to dynamically-priced, high-occupancy toll (HOT) lanes, also called ExpressLanes, in the southbound and northbound directions of the I-405 Sepulveda Pass, between I-10 and US-101.

As part of the project's environmental process, a formal 30-day public scoping comment period has been initiated with the posting of the [Notice of Preparation](#) and will run through Wednesday, September 1, 2021. During this period, you are encouraged to submit your thoughts and comments on the alternatives, as well as help identify and inform the issues that may need to be addressed in the environmental process.

For additional details, please click the following to explore the interactive StoryMap (see 'Explore the Corridor') and Metro's blog The Source.

[**Interactive StoryMap**](#)

[**The Source Post**](#)

Submit your Comments

Comments may be submitted via any of the following methods or at a virtual scoping meeting by **Wednesday, September 1, 2021**.



[Online Comment Form](#)



405expresslanes@metro.net



213.922.4860



Ron Kosinski, Deputy District Director
California Department of Transportation
Division of Environmental Planning
100 S. Main Street - MS 16A
Los Angeles, CA 90012

Take advantage of convenient comment submittal methods!

The comment submittal options listed on the left are available throughout the 30-day comment period, including voice recording comment submissions via the project hotline (213.922.4860). Regardless of the submittal method, all comments will be treated, evaluated and documented equally.

Join Us

Three virtual public scoping meetings will be offered to provide information on the project and solicit public feedback on the project alternatives and issues or concerns with the proposed project. Each meeting will offer Spanish interpretation and will feature the same presentation. Following the presentation, there will be an opportunity for attendees to provide oral comments during the scheduled meeting time. *We will try to accommodate as many comments as possible based on time and capacity constraints.* The scoping meetings will be held online on Zoom and may be accessed as follows:

Saturday, August 14, 2021

10am–12pm

ID: 948 4124 4717

Passcode: 807271

Call-in: 213-338-8477

[Register](#)

Tuesday, August 17, 2021

6– 8pm

ID: 926 0660 7560

Passcode: 114859

Call-in: 213-338-8477

[Register](#)

Wednesday, August 18, 2021

11:30am – 1:30pm

ID: 964 9534 8721

Passcode: 059906

Call-in: 213-338-8477

[Register](#)

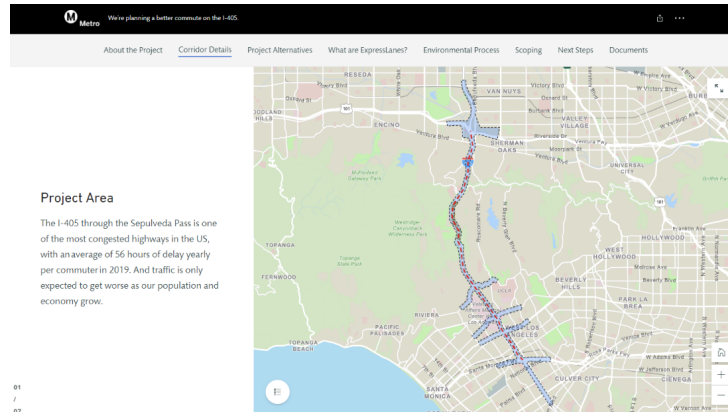
**A video recording of the formal presentation will be posted to the [project's interactive StoryMap](#) afterwards.*

If you haven't already, be sure to [sign-up](#) to receive project updates and future meeting invitations.

Explore the Corridor

An [interactive StoryMap](#) has been developed as an online informational tool to help enhance the understanding of the project, proposed alternatives and encourage the public submittal of scoping

comments. The interactive StoryMap includes maps and other helpful visuals as well as instructions on how to submit a scoping comment, including a link to the [online comment form](#). Click the image below or visit [405ExpressLanes.info](#) for more details.



About the Project

We're planning a better commute on I-405. Watch the project video below to learn more!



Stay Connected



213.922.4860



metro.net/405expresslanes



405ExpressLanes.info



405expresslanes@metro.net



[losangelesmetro](https://www.facebook.com/losangelesmetro)



[@metrolosangeles](https://twitter.com/metrolosangeles)

Language Support

If you would like to review this information and provide feedback in any of the languages below, please contact us via email at 405expresslanes@metro.net or call (213) 922-4860.

Si quiere revisar la información y ofrecer comentarios en Español, por favor envíe correo electrónico a 405expresslanes@metro.net ó llame (213) 922-4860.

Եթե ցանկանում եք վերանայել այս տեղեկատվությունը և հայերենով կարծիք հայտնել, խնդրում ենք կապվել մեզ հետ 405expresslanes@metro.net էլ.փոստով կամ զանգահարել (213) 922-4860

이 정보를 검토하고 한국어로 의견을 제공하시려면 405expresslanes@metro.net 으로 이메일을 보내거나 (213) 922-4860 로 전화하십시오.

如果您想查看此信息並提供中文反饋，請通過電子郵件 405expresslanes@metro.net 與我們聯繫，或致電 (213) 922-4860

この情報についてのご意見・ご感想は電子メール 405expresslanes@metro.net もしくは (213) 922-4860 までお電話してください。

Если вы хотите просмотреть эту информацию и оставить отзыв на русском языке, свяжитесь с нами по электронной почте 405expresslanes@metro.net или по телефону (213) 922-4860

Nếu bạn muốn xem lại thông tin này và cung cấp phản hồi bằng tiếng Việt, vui lòng liên hệ với chúng tôi qua email 405expresslanes@metro.net hoặc gọi (213) 922-4860



323.466.3876 x2

Español

323.466.3876 x3

한국어

日本語

中文

русский

Հայերեն

ภาษาไทย

Tiếng Việt

ភាសាខ្មែរ



Metro



If you would like to unsubscribe from receiving emails about this project, please [click here](#).

Your privacy is important to us, please review the [Privacy Policy](#).

© 2021 Metro (LACMTA) One Gateway Plaza, Los Angeles, CA 90012-2952

Metro | One Gateway Plaza, Los Angeles, CA 90012

[Unsubscribe](#) scheechov@arellanoassociates.com

[Update Profile](#) | [Constant Contact Data Notice](#)

Sent by 405expresslanes@metro.net

Sasha Cheechov

From: I-405 ExpressLanes Project <405expresslanes@metro.net>
Sent: Tuesday, August 17, 2021 12:08 PM
To: Sasha Cheechov
Subject: The Public Scoping Comment Period Has Been Extended



I-405 Sepulveda Pass ExpressLanes Project

[Anuncio en Español](#)

Public Scoping Comment Period Extended!

Due to strong early interest in the project, we are extending the scoping comment period from 30 days to 60 days, through **October 1, 2021**, to allow more time for the submittal of your comments. During this period, you are encouraged to submit your thoughts and comments on the alternatives, as well as help identify and inform the issues that may need to be addressed in the environmental process.

You're also invited to join us at a virtual public scoping meeting. Thank you to those who attended the first meeting this past Saturday. The two remaining virtual public scoping meetings are being held **tonight at 6pm and tomorrow at 11:30am**. Please see the following sections for additional details.

Submit your Comments

Comments may be submitted via any of the following methods or at a virtual scoping meeting (see next section) by **Friday, October 1, 2021**.



[Online Comment Form](#)



405expresslanes@metro.net

Take advantage of convenient comment submittal methods!

The comment submittal options listed on the left are available throughout the 60-day comment period, including voice recording comment submissions via the project hotline (213.922.4860). Regardless of the submittal method, all



213.922.4860



Ron Kosinski, Deputy District Director
California Department of Transportation
Division of Environmental Planning
100 S. Main Street - MS 16A
Los Angeles, CA 90012

comments will be treated, evaluated and documented equally.

Join Us

There are two virtual public scoping meetings remaining to provide information on the project and solicit public feedback on the project alternatives and issues or concerns with the proposed project. Both meetings will offer Spanish interpretation and will feature the same presentation. Following the presentation, there will be an opportunity for attendees to provide oral comments during the scheduled meeting time. *We will try to accommodate as many comments as possible based on time and capacity constraints.* The scoping meetings will be held online on Zoom and may be accessed as follows:

Tuesday, August 17, 2021

6– 8pm

ID: 926 0660 7560

Passcode: 114859

Call-in: 213-338-8477

[Register](#)

Wednesday, August 18, 2021

11:30am – 1:30pm

ID: 964 9534 8721

Passcode: 059906

Call-in: 213-338-8477

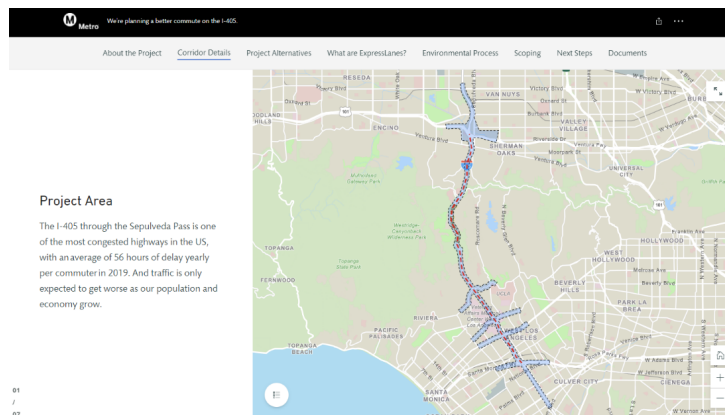
[Register](#)

**A video recording of the formal presentation will be posted to the [project's interactive StoryMap](#) afterwards.*

If you haven't already, be sure to [sign-up](#) to receive project updates and future meeting invitations.

Explore the Corridor

An [interactive StoryMap](#) has been developed as an online informational tool to help enhance the understanding of the project, proposed alternatives and encourage the public submittal of scoping comments. The interactive StoryMap includes maps and other helpful visuals as well as instructions on how to submit a scoping comment, including a link to the [online comment form](#). Click the image below or visit [405ExpressLanes.info](#) for more details.



About the Project

Metro, in coordination with Caltrans, is initiating an Environmental Impact Report (EIR) /Environmental Impact Statement (EIS) for the proposed I-405 Sepulveda Pass ExpressLanes project. The EIR/EIS will evaluate alternatives to convert the existing high-occupancy vehicle (HOV) lanes to dynamically-priced, high-occupancy toll (HOT) lanes, also called ExpressLanes, in the southbound and northbound directions of the I-405 Sepulveda Pass, between I-10 and US-101.

We're planning a better commute on I-405. Watch the project video below to learn more!



Stay Connected



213.922.4860



metro.net/405expresslanes



405ExpressLanes.info



405expresslanes@metro.net



[losangelesmetro](https://www.facebook.com/losangelesmetro)



[@metrolosangeles](https://twitter.com/metrolosangeles)

Language Support

If you would like to review this information and provide feedback in any of the languages below, please contact us via email at 405expresslanes@metro.net or call (213) 922-4860.

Si quiere revisar la información y ofrecer comentarios en Español, por favor envíe correo electrónico a 405expresslanes@metro.net ó llame (213) 922-4860.

Եթե ցանկանում եք վերանայել այս տեղեկատվությունը և հայերենով կարծիք հայտնել, ինդրում ենք կապվել մեզ հետ 405expresslanes@metro.net էլ.փոստով կամ զանգահարել (213) 922-4860

이 정보를 검토하고 한국어로 의견을 제공하시려면 405expresslanes@metro.net 으로 이메일을 보내거나 (213) 922-4860 로 전화하십시오.

如果您想查看此信息並提供中文反饋，請通過電子郵件 405expresslanes@metro.net 與我們聯繫，或致電 (213) 922-4860

この情報についてのご意見・ご感想は電子メール 405expresslanes@metro.net もしくは (213) 922-4860 までお電話してください。

Если вы хотите просмотреть эту информацию и оставить отзыв на русском языке, свяжитесь с нами по электронной почте 405expresslanes@metro.net или по телефону (213) 922-4860

Nếu bạn muốn xem lại thông tin này và cung cấp phản hồi bằng tiếng Việt, vui lòng liên hệ với chúng tôi qua email 405expresslanes@metro.net hoặc gọi (213) 922-4860



323.466.3876 x2

Español

323.466.3876 x3

한국어

日本語

中文

русский

ភាសាខ្មែរ

ภาษาไทย

Tiếng Việt

ភាសាមីយ៉ា



Metro



If you would like to unsubscribe from receiving emails about this project, please [click here](#).

Your privacy is important to us, please review the [Privacy Policy](#).

© 2021 Metro (LACMTA) One Gateway Plaza, Los Angeles, CA 90012-2952

Metro | One Gateway Plaza, Los Angeles, CA 90012

[Unsubscribe scheechov@arellanoassociates.com](mailto:scheechov@arellanoassociates.com)

[Update Profile](#) | [Constant Contact Data Notice](#)

Sent by 405expresslanes@metro.net

From: I-405 ExpressLanes Project <405expresslanes@metro.net>
Sent: Wednesday, August 25, 2021 5:19 PM
To: Sasha Cheechov
Subject: Thank You for Joining the I-405 Sepulveda Pass ExpressLanes Team!



I-405 Sepulveda Pass ExpressLanes Project

[Anuncio en Español](#)

Thank You for Joining!

Thank you to those who attended one of the three public scoping meetings for the [I-405 Sepulveda Pass ExpressLanes](#) project. For those who were not able to attend, video recordings of the presentation have been posted in both English and Spanish to the Interactive StoryMap at 405expresslanes.info (see ‘[Scoping](#)’ section).

There’s still time to submit your scoping comments! The scoping comment period was recently extended from 30 days to 60 days, through October 1, 2021. We will be sharing **Weekly Updates** during the scoping period to keep you informed about the project.

Weekly Update:

Missed the scoping meetings? No problem!

1

Learn More About the Project

Watch the video recording of the formal scoping presentation ([English](#) | [Spanish](#))

Explore other project resources

- [Interactive StoryMap](#)
- [The Source](#) | [El Pasajero Announcement](#) (en español)

- Overview Fact Sheet ([English](#) | [Spanish](#))
- Frequently Asked Questions ([English](#) | [Spanish](#))
- Metro Environmental Review Fact Sheet ([English](#) | [Spanish](#))

2

Submit Your Comments

Please submit your comments via any of the following methods by **Friday, October 1, 2021**. During this period, you are encouraged to submit your thoughts and comments on the [alternatives](#), as well as help identify and inform the issues that may need to be addressed in the environmental process.



[Online Comment Form](#)



405expresslanes@metro.net



213.922.4860



Ron Kosinski, Deputy District Director
California Department of Transportation
Division of Environmental Planning
100 S. Main Street - MS 16A
Los Angeles, CA 90012

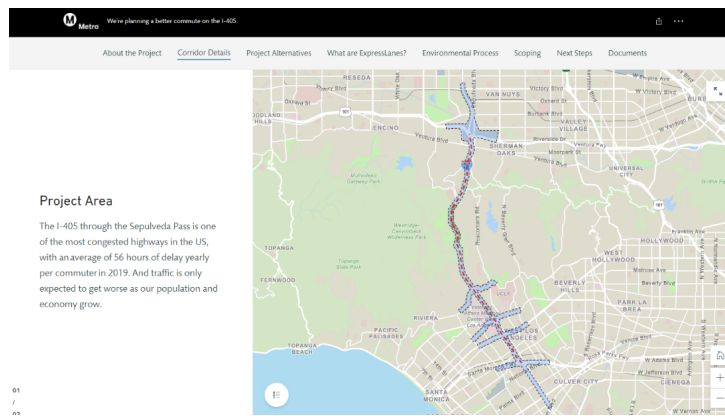
3

Spread the Word!

Please forward this email to your family, friends and neighbors or post our links – including the [Online Comment Form](#) – to your social media platforms.

Explore the Corridor

An [interactive StoryMap](#) has been developed as an online informational tool to help enhance the understanding of the project, proposed alternatives and encourage the public submittal of scoping comments. The interactive StoryMap includes maps and other helpful visuals as well as instructions on how to submit a scoping comment, including a link to the [online comment form](#). Click the image below or visit [405ExpressLanes.info](#) for more details.



About the Project

Metro, in coordination with Caltrans, is initiating an Environmental Impact Report (EIR) /Environmental Impact Statement (EIS) for the proposed I-405 Sepulveda Pass ExpressLanes project. The EIR/EIS will evaluate alternatives to convert the existing high-occupancy vehicle (HOV) lanes to dynamically-priced, high-occupancy toll (HOT) lanes, also called ExpressLanes, in the southbound and northbound directions of the I-405 Sepulveda Pass, between I-10 and US-101.

We're planning a better commute on I-405. Watch the project video below to learn more!



If you haven't already, be sure to [sign-up](#) to receive project updates.

Stay Connected



213.922.4860



metro.net/405expresslanes



405ExpressLanes.info



405expresslanes@metro.net



[losangelesmetro](https://www.facebook.com/losangelesmetro)



[@metrolosangeles](https://twitter.com/metrolosangeles)



Metro[®]



If you would like to unsubscribe from receiving emails about this project, please [click here](#).

Your privacy is important to us, please review the [Privacy Policy](#).

© 2021 Metro (LACMTA) One Gateway Plaza, Los Angeles, CA 90012-2952

Metro | One Gateway Plaza, Los Angeles, CA 90012

[Unsubscribe scheechov@arellanoassociates.com](mailto:scheechov@arellanoassociates.com)

[Update Profile](#) | [Constant Contact Data Notice](#)

Sent by 405expresslanes@metro.net

Sasha Cheechov

From: I-405 ExpressLanes Project <405expresslanes@metro.net>
Sent: Thursday, September 2, 2021 12:14 PM
To: Sasha Cheechov
Subject: I-405 Sepulveda Pass ExpressLanes: Weekly Update #2



I-405 Sepulveda Pass ExpressLanes Project

[Anuncio en Español](#)

Weekly Update

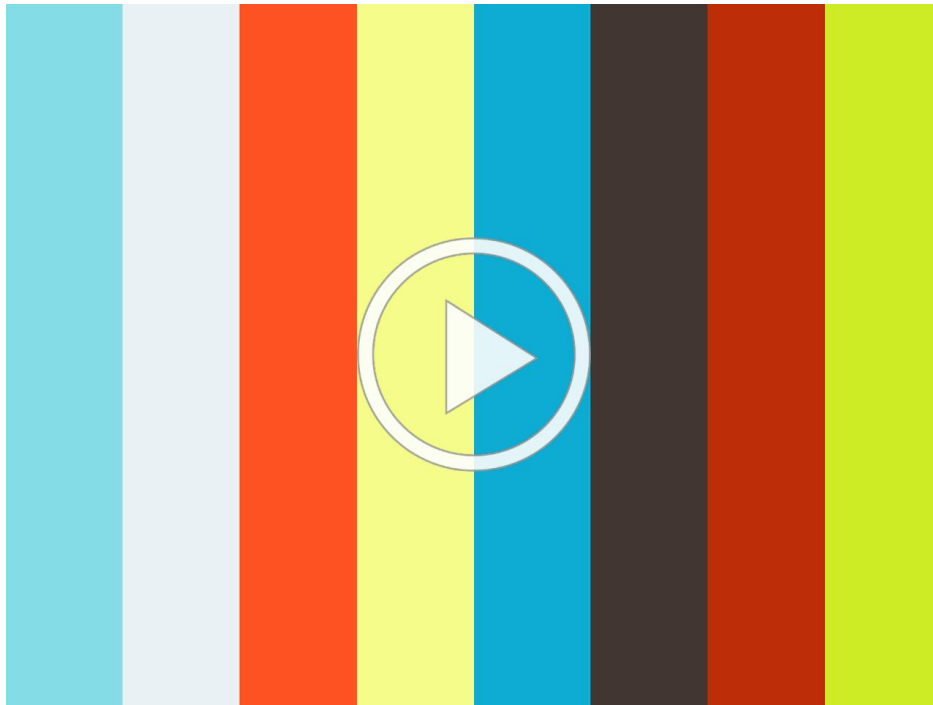
This is the second in the series of **Weekly Updates** being shared during the remainder of the scoping period to keep you informed about the project. [Last week's update](#) featured information on how to access a video recording of the formal scoping meeting presentation and other project resources as well as instructions on how to submit your scoping comments. In this week's issue, the proposed project alternatives are spotlighted with supporting links to additional information.

There's still time to submit your scoping comments! Please see below for instructions on how to submit your scoping [comments](#) through October 1, 2021.

Project Alternatives

Metro is working in coordination with Caltrans to evaluate alternatives to convert the existing high occupancy toll (HOV) lanes to dynamically-priced, high-occupancy toll (HOT) lanes, called ExpressLanes, in both directions of I-405 between I-10 and US-101. The following alternatives are being considered as part of the environmental review process which will study how each performs in accomplishing the project's goals.

[Project Alternatives Overview \(5-minute video\)](#)



- **Alternative 1:** Existing Conditions (no build)
- **Alternative 2:** Convert HOV to one ExpressLane
- **Alternative 3:** Convert HOV to two ExpressLanes (non-standard lane and shoulder widths)
- **Alternative 4:** Convert HOV to two ExpressLanes (standard lane and shoulder widths)
- **Alternative 5:** Add an Additional HOV Lane (non-standard lane and shoulder widths)

To learn more about the project alternatives, please watch the [video clip](#) above from a recent public scoping meeting presentation and explore the 'Project Alternatives' section of the [interactive StoryMap](#).

Submit Your Comments

Please submit your comments via any of the following methods by **Friday, October 1, 2021**. During this period, you are encouraged to submit your thoughts and comments on the [alternatives](#), as well as help identify and inform the issues that may need to be addressed in the environmental process.



[Online Comment Form](#)



405expresslanes@metro.net



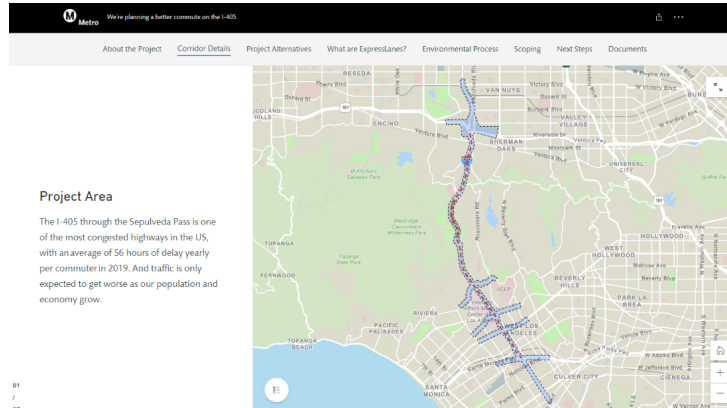
213.922.4860



Ron Kosinski, Deputy District Director
California Department of Transportation
Division of Environmental Planning
100 S. Main Street - MS 16A
Los Angeles, CA 90012

Explore the Corridor

An [interactive StoryMap](#) has been developed as an online informational tool to help enhance the understanding of the project, proposed alternatives and encourage the public submittal of scoping comments. The interactive StoryMap includes maps and other helpful visuals as well as instructions on how to submit a scoping comment, including a link to the [online comment form](#). Click the image below or visit [405ExpressLanes.info](#) for more details.



About the Project

We're planning a better commute on I-405. Watch the project video below to learn more!



If you haven't already, be sure to [sign-up](#) to receive project updates.

Stay Connected



213.922.4860



metro.net/405expresslanes



405ExpressLanes.info



405expresslanes@metro.net



[losangelesmetro](https://www.facebook.com/losangelesmetro)



[@metrolosangeles](https://twitter.com/metrolosangeles)



Metro[®]



If you would like to unsubscribe from receiving emails about this project, please [click here](#).
Your privacy is important to us, please review the [Privacy Policy](#).

Metro | One Gateway Plaza, Los Angeles, CA 90012

[Unsubscribe scheechov@arellanoassociates.com](mailto:scheechov@arellanoassociates.com)

[Update Profile](#) | [Constant Contact Data Notice](#)

Sent by 405expresslanes@metro.net

Sasha Cheechov

From: I-405 ExpressLanes Project <405expresslanes@metro.net>
Sent: Friday, September 10, 2021 1:40 PM
To: Sasha Cheechov
Subject: I-405 Sepulveda Pass ExpressLanes: Weekly Update #3



I-405 Sepulveda Pass ExpressLanes Project

[Anuncio en Español](#)

Weekly Update #3

This is the third in the series of **Weekly Updates** being shared during the remainder of the scoping period to keep you informed about the project. In this week's issue, helpful resources are spotlighted to help answer common project questions. For your reference, below are the links to the prior updates that have been shared:

- [Update #1: Missed the scoping meetings? No problem!](#) (video recording of the formal scoping meeting presentation and instructions on how to submit scoping comments)
- [Update #2: Project Alternatives](#) (overview of proposed alternatives under consideration)

There's still time to submit your scoping comments! Please see below for instructions on how to submit your scoping [comments](#) through October 1, 2021.

Responses to Common Questions

We realize that there are a lot of questions about the project, with many being submitted as part of your scoping comments. And while we're not able to answer many of those questions at this point of the environmental planning process, there are various resources available to help answer some of your inquiries, including the project's [Frequently Asked Questions \(FAQs\)](#).



Frequently Asked Questions

Metro has a plan to make it easier to get around. The 405 Freeway through the Sepulveda Pass is currently challenging commuters, and Metro has several options to try to solve this. Metro will gather input from you and other commuters, including information about the California Department of Transportation (Caltrans) to evaluate alternatives to convert the existing express lanes to general-use lanes. Metro will also evaluate options to convert the existing express lanes to general-use lanes. Metro will also evaluate options to convert the existing express lanes to general-use lanes. Metro will also evaluate options to convert the existing express lanes to general-use lanes.

1. OVERVIEW

1.1. What is the project?

Metro is conducting the environmental planning process in cooperation with Caltrans, which is the transportation agency responsible for California. Caltrans is the lead agency for the Environmental Impact Report (EIR) under the California Environmental Quality Act (CEQA) and an Environmental Impact Statement (EIS) in accordance with the National Environmental Policy Act (NEPA). In addition, Metro is a funding partner and is responsible for transportation improvements in LA County, including the planning of the 405 Expresslanes and 405 Expresslanes Extension and operation of the Metro Expresslanes on the 101 and 101 Extension.

1.2. Why is the project needed?

The Sepulveda Pass segment of 405, between I-5 and I-10, provides a vital connection to Los Angeles County residents of 200,000 vehicles. This corridor serves major employment, educational, health, cultural and entertainment centers, and also serves as a key link to other significant regional facilities, including the Los Angeles International Airport (LAX), the nation's second busiest airport. This segment of 405 is one of the most congested highways in the U.S., with an average of 80 hours of delay annually per commuter in 2018. Making things worse, the existing vehicle lanes of delay experienced in the PM and general purpose lanes is expected to increase by 20% through 2030. The completion of the 405 Expresslanes is a crucial step to ease



We've spotlighted a couple of the most commonly asked questions below.

What is the current project status?

The project is in the environmental phase and is currently undergoing a formal scoping process that began on **August 3, 2021**. The scoping process was originally set to include a 30-day comment period, but was recently extended to 60 days through **October 1, 2021**. The comment period was accompanied by virtual public scoping meetings (held on [August 14, 17 and 18, 2021](#)) to share project updates and promote the submittal of public comments. The intent of the scoping process is to gather input on the purpose and need for the project, the proposed alternatives, environmental issues, local projects that may be proposed in the study area, and the community participation approach. The scoping comments will help inform the areas that may need to be addressed by the environmental and technical studies being developed in support of the Draft EIR/EIS, anticipated for public release in Fall 2022. The release of the Draft EIR/EIS will include a comment period and public hearings to solicit public input.

Who will select the Preferred Alternative and when is this decision anticipated?

Following the public review period for the Draft EIR/EIS, the project development team will recommend, and the **Metro Board** is expected to select, a Preferred Alternative **by 2023**. The Preferred Alternative will then be included as part of the development of the Final EIR/EIS with an expected completion date of fall 2023.

Submit Your Comments

Please submit your comments via any of the following methods by **Friday, October 1, 2021**. During this period, you are encouraged to submit your thoughts and comments on the [alternatives](#), as well as help identify and inform the issues that may need to be addressed in the environmental process.



[Online Comment Form](#)



405expresslanes@metro.net



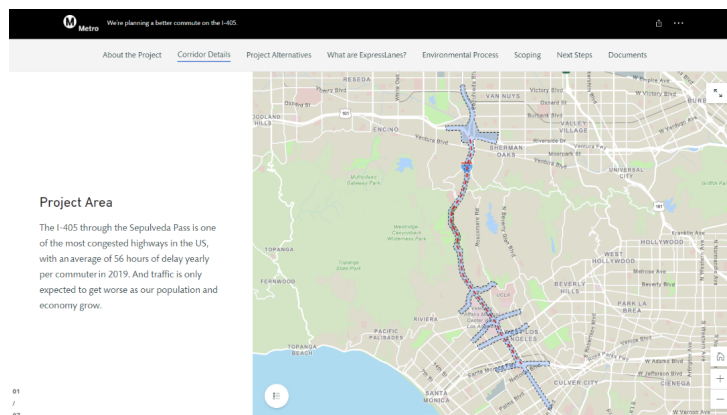
213.922.4860



Ron Kosinski, Deputy District Director
California Department of Transportation
Division of Environmental Planning
100 S. Main Street - MS 16A
Los Angeles, CA 90012

Explore the Corridor

An [interactive StoryMap](#) has been developed as an online informational tool to help enhance the understanding of the project, proposed alternatives and encourage the public submittal of scoping comments. The interactive StoryMap includes maps and other helpful visuals as well as instructions on how to submit a scoping comment, including a link to the [online comment form](#). Click the image below or visit 405ExpressLanes.info for more details.



About the Project

We're planning a better commute on I-405. Watch the project video below to learn more!



If you haven't already, be sure to [sign-up](#) to receive project updates.

Stay Connected



213.922.4860



metro.net/405expresslanes



405ExpressLanes.info



405expresslanes@metro.net



[losangelesmetro](https://www.facebook.com/losangelesmetro)



[@metrolosangeles](https://twitter.com/metrolosangeles)



Metro[®]



If you would like to unsubscribe from receiving emails about this project, please [click here](#).

Your privacy is important to us, please review the [Privacy Policy](#).

© 2021 Metro (LACMTA) One Gateway Plaza, Los Angeles, CA 90012-2952

Metro | One Gateway Plaza, Los Angeles, CA 90012

[Unsubscribe scheechov@arellanoassociates.com](mailto:scheechov@arellanoassociates.com)

[Update Profile](#) | [Constant Contact Data Notice](#)

Sent by 405expresslanes@metro.net

Sasha Cheechov

From: I-405 ExpressLanes Project <405expresslanes@metro.net>
Sent: Friday, September 17, 2021 10:16 AM
To: Sasha Cheechov
Subject: I-405 Sepulveda Pass ExpressLanes: Weekly Update #4



I-405 Sepulveda Pass ExpressLanes Project

[Anuncio en Español](#)

Weekly Update #4

This is the fourth in the series of Weekly Updates being shared during the remainder of the scoping period to keep you informed about the project. In this week's issue, additional resources are spotlighted to help answer common questions on the Metro ExpressLanes program. For your reference, below are the links to the prior updates that have been shared:

- [Update #1: Missed the scoping meetings? No problem!](#) (video recording of the formal scoping meeting presentation and instructions on how to submit scoping comments)
- [Update #2: Project Alternatives](#) (overview of proposed alternatives under consideration)
- [Update #3: Some of Your Questions Answered](#) (spotlighted a few of the FAQs)

There's still time to submit your scoping comments! Please see below for instructions on how to submit your scoping [comments](#) through October 1, 2021.

Metro ExpressLanes Program - Learn More

In reviewing public scoping comment submissions, there are questions and comments about the Metro ExpressLanes program. Here's the most common question we've received so far:

Do all drivers have to pay to access the ExpressLanes? How do you pay?

(Source: [FAQs](#), 2.2)

No, ExpressLanes allow those meeting the occupancy requirements for the corridor and motorcycles to travel free (like an HOV lane) but also allow single occupant vehicles the option to pay a toll to travel in the lane. Drivers with a qualified Clean Air Vehicle (CAV) decal pay a discounted toll. A “FasTrak Flex®” device allows drivers to declare the number of people (1, 2, 3+) in the vehicle enabling HOV discounts and toll-free trips on the I-10 and I-110 Metro ExpressLanes. FasTrak is an electronic-only toll collection system used in California allowing drivers to drive through designated “FasTrak Only” lanes paying tolls without stopping. Drivers with a non-switchable FasTrak transponder will always pay a toll regardless of the number of occupants in the vehicle. Drivers wanting the option to travel toll-free on the Metro ExpressLanes must upgrade to FasTrak Flex®, which can be used on all toll facilities in California. Under the new Metro ExpressLanes Pay as You Go pilot, the cost of using the ExpressLanes without a valid FasTrak account/transponder has been reduced to \$4 (from \$25) plus the posted toll rate. The Pay as You Go Notice of Toll Evasion will be mailed to the owner of the vehicle (as registered with the DMV) who is responsible for paying the toll amount, plus a \$4 processing fee. If not paid by the date on the notice, additional penalties and fees will be applied. This option, however, does not allow qualifying carpoolers to access the ExpressLanes at no cost as it’s only available to vehicles equipped with a “FasTrak Flex®” device.

Below are some other helpful resources on the Metro ExpressLanes program.

[Metro ExpressLanes Overview \(4-minute video\)](#)



- Access the [ExpressLanes Tier 1 Network Map](#) for details on Metro’s current and proposed future ExpressLanes network
- Visit metroexpresslanes.net to learn more about the program
 - See [Low-Income Assistance Plan](#), [transit rewards](#), [carpool loyalty](#)
- Review the [Key Program Statistics](#) to see how the Metro ExpressLanes program has performed on I-10 and I-110

Be sure to check out these additional 405 Sepulveda Pass ExpressLanes project resources:

- Visit the [‘What are ExpressLanes’](#) of the project’s Interactive StoryMap
 - [Public Scoping Meeting Recording](#) – see the portion of the presentation that provides a quick overview of the Metro ExpressLanes Program (5-minutes; 16:56 - 22:05)
 - [FAQs](#)
-

Submit Your Comments

Please submit your comments via any of the following methods by **Friday, October 1, 2021**. During this period, you are encouraged to submit your thoughts and comments on the [alternatives](#), as well as help identify and inform the issues that may need to be addressed in the environmental process.



[Online Comment Form](#)



405expresslanes@metro.net



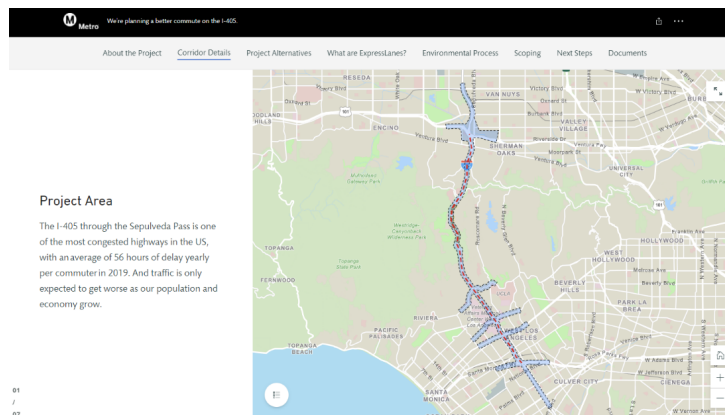
213.922.4860



Ron Kosinski, Deputy District Director
California Department of Transportation
Division of Environmental Planning
100 S. Main Street - MS 16A
Los Angeles, CA 90012

Explore the Corridor

An [interactive StoryMap](#) has been developed as an online informational tool to help enhance the understanding of the project, proposed alternatives and encourage the public submittal of scoping comments. The interactive StoryMap includes maps and other helpful visuals as well as instructions on how to submit a scoping comment, including a link to the [online comment form](#). Click the image below or visit [405ExpressLanes.info](#) for more details.



About the Project

We're planning a better commute on I-405. Watch the project video below to learn more!



If you haven't already, be sure to [sign-up](#) to receive project updates.

Stay Connected



213.922.4860



metro.net/405expresslanes



405ExpressLanes.info



405expresslanes@metro.net



[losangelesmetro](https://www.facebook.com/losangelesmetro)



[@metrolosangeles](https://twitter.com/metrolosangeles)



Metro[®]



If you would like to unsubscribe from receiving emails about this project, please [click here](#).

Your privacy is important to us, please review the [Privacy Policy](#).

© 2021 Metro (LACMTA) One Gateway Plaza, Los Angeles, CA 90012-2952

Metro | One Gateway Plaza, Los Angeles, CA 90012

[Unsubscribe scheechov@arellanoassociates.com](mailto:scheechov@arellanoassociates.com)

[Update Profile](#) | [Constant Contact Data Notice](#)

Sent by 405expresslanes@metro.net

From: I-405 ExpressLanes Project <405expresslanes@metro.net>
Sent: Friday, September 24, 2021 12:41 PM
To: Sasha Cheechov
Subject: I-405 Sepulveda Pass ExpressLanes: Weekly Update #5



I-405 Sepulveda Pass ExpressLanes Project

[Anuncio en Español](#)

Weekly Update #5

This is the fifth in the series of **Weekly Updates** being shared during the remainder of the scoping period to keep you informed about the project. In this week's issue, the results for the public survey conducted this summer are available for your review – see what your fellow commuters had to say! For your reference, below are the links to the prior updates that have been shared:

- [Update #1: Missed the scoping meetings? No problem!](#) (video recording of the formal scoping meeting presentation and commenting instructions)
- [Update #2: Project Alternatives](#) (overview of proposed alternatives under consideration)
- [Update #3: Some of Your Questions Answered](#) (spotlighted a few of the FAQs)
- [Update #4: Metro ExpressLanes Program - Learn More](#) (featured helpful resources on this program)

There's still time to submit your scoping comments! Please see below for instructions on how to **submit your scoping [comments](#) through October 1, 2021.**

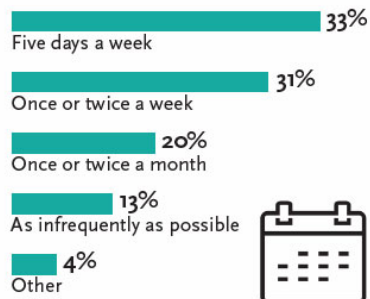
Public Survey Results!

This summer, Metro shared a public survey with commuters and stakeholders of the I-405 Sepulveda Pass to learn about their travel experience through the corridor.

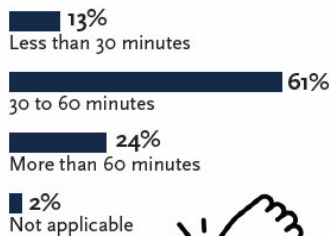
A big THANK YOU to each of the survey participants that contributed to the **1,591 responses** received. We'd also like to congratulate the four, randomly selected winners of the \$50 gift cards that were offered as an incentive. The gift card winners self-identified as being from the communities of Culver City, Sherman Oaks, Van Nuys, and West Los Angeles.

Without further ado, below are some of the key survey findings. Please [click here](#) to view the results for all questions.

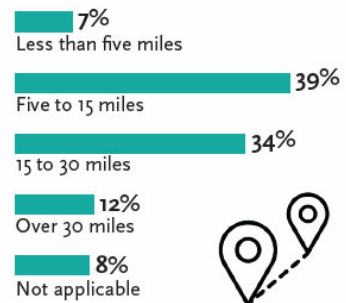
Frequency of Corridor Travel Before Pandemic



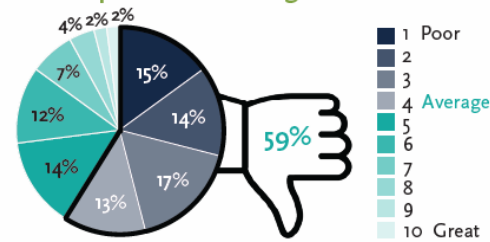
Trip Length



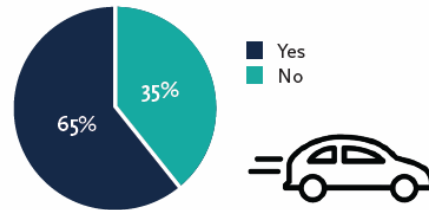
Average Distance in Regular Commute



Rated Experience Traveling the Corridor



Travel Alternate Routes to Avoid the Corridor



Submit Your Comments

Please submit your comments via any of the following methods by **Friday, October 1, 2021**. During this period, you are encouraged to submit your thoughts and comments on the [alternatives](#), as well as help identify and inform the issues that may need to be addressed in the environmental process.



[Online Comment Form](#)



405expresslanes@metro.net



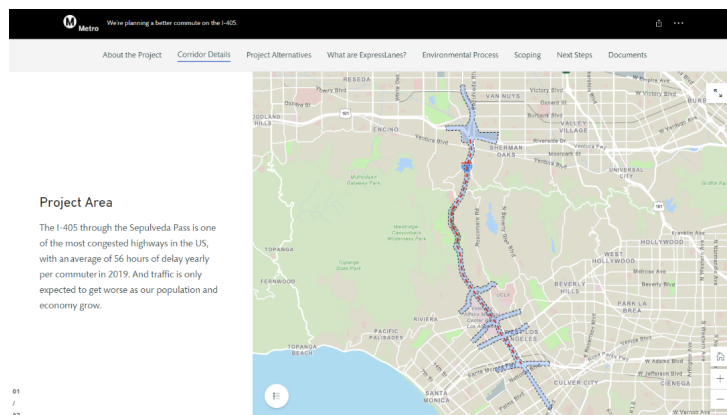
213.922.4860



Ron Kosinski, Deputy District Director
California Department of Transportation
Division of Environmental Planning
100 S. Main Street - MS 16A
Los Angeles, CA 90012

Explore the Corridor

An [interactive StoryMap](#) has been developed as an online informational tool to help enhance the understanding of the project, proposed alternatives and encourage the public submittal of scoping comments. The interactive StoryMap includes maps and other helpful visuals as well as instructions on how to submit a scoping comment, including a link to the [online comment form](#). Click the image below or visit 405ExpressLanes.info for more details.



About the Project

We're planning a better commute on I-405. Watch the project video below to learn more!



If you haven't already, be sure to [sign-up](#) to receive project updates.

Stay Connected



213.922.4860



metro.net/405expresslanes



405ExpressLanes.info



405expresslanes@metro.net



[losangelesmetro](https://www.facebook.com/losangelesmetro)



[@metrolosangeles](https://twitter.com/metrolosangeles)



Metro[®]



If you would like to unsubscribe from receiving emails about this project, please [click here](#).

Your privacy is important to us, please review the [Privacy Policy](#).

© 2021 Metro (LACMTA) One Gateway Plaza, Los Angeles, CA 90012-2952

Metro | One Gateway Plaza, Los Angeles, CA 90012

[Unsubscribe scheechov@arellanoassociates.com](mailto:scheechov@arellanoassociates.com)

[Update Profile](#) | [Constant Contact Data Notice](#)

Sent by 405expresslanes@metro.net

From: I-405 ExpressLanes Project <405expresslanes@metro.net>
Sent: Wednesday, September 29, 2021 4:29 PM
To: Sasha Cheechov
Subject: Final Weekly Update: Answering Your Questions on the Scoping Process



I-405 Sepulveda Pass ExpressLanes Project

[*Anuncio en Español*](#)

Final Weekly Update

This is the last in the series of **Weekly Updates** being shared during the remainder of the scoping period to keep you informed about the project. In this week's issue, additional information is provided to clarify the scoping phase of the environmental review process and how questions and comments submitted during this process are treated by the project team. For your reference, below are the links to the prior updates that have been shared:

- [Update #1: Missed the scoping meetings? No problem!](#) (video recording of the formal scoping meeting presentation and commenting instructions)
- [Update #2: Project Alternatives](#) (overview of proposed alternatives under consideration)
- [Update #3: Some of Your Questions Answered](#) (spotlighted a few of the FAQs)
- [Update #4: Metro ExpressLanes Program - Learn More](#) (featured helpful resources on this program)
- [Update #5: Public Survey Results](#) (see what your fellow commuters had to say via the public survey conducted this summer)

REMINDER: This is the final week to submit your scoping comments! Please see below for instructions on how to submit your scoping [comments](#) through October 1, 2021.

Answering Your Questions on the Scoping Process

In reviewing some of your scoping comments, there are some questions and comments we want to address by clarifying the purpose of the environmental review process (including scoping) and what our team does with the public scoping comments. You can also learn more by reviewing Metro's environmental review [fact sheet](#) and by exploring the project's [Interactive StoryMap](#).

What is Scoping?

Scoping is an early phase in the environmental process which identifies the purpose of the project and criteria for evaluating the project alternatives. The intent of the scoping process is to gather input on the purpose and need for the project, the proposed alternatives, environmental issues, local projects that may be proposed in the study area, and the community participation approach. The scoping process for this project is being conducted in conformity with state and federal law, including the Draft Environmental Impact Report (EIR) in accordance with California Environmental Quality Act (CEQA) and a Draft Environmental Impact Statement (EIS) in accordance with National Environmental Policy Act (NEPA).



For additional guidance on scoping, please refer to [CEQA Guidelines Section 15082 and 15083](#) (pages 188-190) as well as NEPA [§ 40 CFR 1501.7](#).

What is the public's role?

Your role is to help us better understand the corridor dynamics by providing comments on the proposed project. As part of the scoping process, public scoping meetings are used to present the proposed project and provide details that can better inform the submittal of scoping comments. During the scoping period, the public can comment on:

- Alternatives being considered
- How alternatives might be enhanced or modified
- Other alternatives that should be evaluated
- Issues and concerns with project plans
- Questions to be answered as part of the study

What Happens to My Submitted Scoping Comments?

Your submitted scoping comments will help inform the areas that may need to be addressed by the environmental and technical studies being developed in support of the Draft Environmental Impact Report/Environmental Impact Statement (EIR/EIS). Following the conclusion of the scoping period, the project team will analyze comments and begin studies related to alternative performance and other topics raised during scoping. Information from these studies will be published in the Draft EIR/EIS, anticipated to be published for public review and comment in fall 2022.



If you haven't already, be sure to [sign-up](#) to receive project updates.

Stay Connected



213.922.4860



metro.net/405expresslanes



405ExpressLanes.info



405expresslanes@metro.net



[losangelesmetro](https://www.facebook.com/losangelesmetro)



[@metrolosangeles](https://twitter.com/metrolosangeles)



Metro



If you would like to unsubscribe from receiving emails about this project, please [click here](#).
Your privacy is important to us, please review the [Privacy Policy](#).

Metro | One Gateway Plaza, Los Angeles, CA 90012

[Unsubscribe scheechov@arellanoassociates.com](mailto:scheechov@arellanoassociates.com)

[Update Profile](#) | [Constant Contact Data Notice](#)

Sent by 405expresslanes@metro.net

Sasha Cheechov

From: I-405 ExpressLanes Project <405expresslanes@metro.net>
Sent: Friday, October 1, 2021 8:05 AM
To: Sasha Cheechov
Subject: Scoping Comments Due Today!



I-405 Sepulveda Pass ExpressLanes Project

[Anuncio en Español](#)

Scoping Comments DUE TODAY!

There's still time to submit your scoping comments! Please submit your [comments](#) via any of the following methods by **TODAY, October 1, 2021**. During the 60-day scoping comment period that began on August 3, 2021, you are encouraged to submit your thoughts and comments on the [alternatives](#), as well as help identify and inform the issues that may need to be addressed in the environmental process.



Submit your comments via the easy-to-use [Online Comment Form](#)



Email your comments to 405expresslanes@metro.net



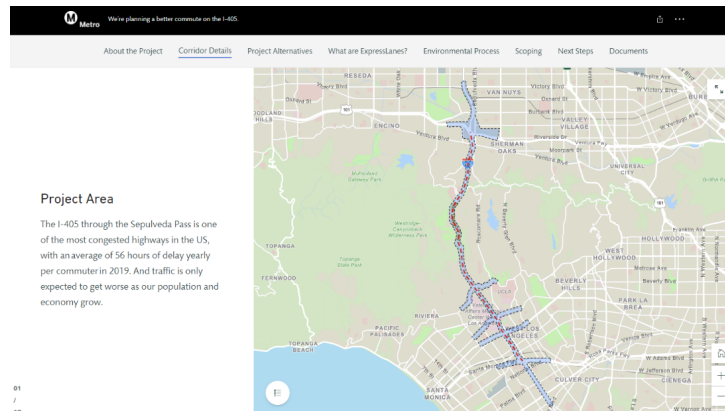
Call and leave a voice message for transcription by court reporter at: **213.922.4860**



Mail your comments to:
Ron Kosinski, Deputy District Director
California Department of Transportation
Division of Environmental Planning
100 S. Main Street - MS 16A
Los Angeles, CA 90012

Explore the Corridor

An [interactive StoryMap](#) has been developed as an online informational tool to help enhance the understanding of the project, proposed alternatives and encourage the public submittal of scoping comments. The interactive StoryMap includes maps and other helpful visuals as well as instructions on how to submit a scoping comment, including a link to the [online comment form](#). Click the image below or visit [405ExpressLanes.info](#) for more details.



About the Project

We're planning a better commute on I-405. Watch the project video below to learn more!



If you haven't already, be sure to [sign-up](#) to receive project updates.

Stay Connected



213.922.4860



metro.net/405expresslanes



405ExpressLanes.info



405expresslanes@metro.net



[losangelesmetro](https://www.facebook.com/losangelesmetro)



[@metrolosangeles](https://twitter.com/metrolosangeles)



Metro[®]



If you would like to unsubscribe from receiving emails about this project, please [click here](#).

Your privacy is important to us, please review the [Privacy Policy](#).

© 2021 Metro (LACMTA) One Gateway Plaza, Los Angeles, CA 90012-2952

Metro | One Gateway Plaza, Los Angeles, CA 90012

[Unsubscribe scheechov@arellanoassociates.com](mailto:scheechov@arellanoassociates.com)

[Update Profile](#) | [Constant Contact Data Notice](#)

Sent by 405expresslanes@metro.net

SHARE:



[Join Our Email List](#)



El Proyecto de I-405 Sepulveda Pass ExpressLanes

Estamos planeando un mejor viaje en el 405.

Metro tiene un plan para que sea más fácil moverse. La autopista I-405 a través de Sepulveda Pass es especialmente difícil y compleja, y Metro tiene varios proyectos en esta área. Junto con un mejor tránsito y otras mejoras, Metro está trabajando en coordinación con el Departamento de Transporte de California (Caltrans) para evaluar alternativas para convertir los carriles de carpool existentes a carriles de peaje (HOT) de precio dinámico, de alta ocupación, llamados ExpressLanes, en ambas direcciones de la I-405 entre la I-10 y la US-101. El proyecto de [I-405 Sepulveda Pass ExpressLanes](#) incluirá un nuevo sistema de peaje y señalización en las partes adyacentes del corredor I-405 y en otras autopistas de conexión.

En el verano de 2021, anticipamos el inicio del proceso de revisión ambiental con reuniones públicas de alcance y un período de comentarios de 30 días.

Regístrese para recibir actualizaciones del proyecto

Usted ha recibido este correo electrónico debido a su interés en otros proyectos cercanos de Metro y / o su proximidad al área del proyecto. **Si desea seguir recibiendo actualizaciones del proyecto e invitaciones a compromisos públicos, regístrese para ser incluido en la lista de contactos del proyecto.**

[¡Regístrese aquí!](#)

Si no desea recibir correspondencia adicional sobre el proyecto de I-405 Sepulveda Pass ExpressLanes, no hay nada más que deba hacer. Esta será la última comunicación sobre este proyecto.

¿Preguntas?

Contacte a nuestro equipo de proyecto en 405expresslanes@metro.net, visite el sitio web del proyecto [aquí](#) o llame a la línea de información del proyecto al 213.922.4860.



[Twitter](#)



[Facebook](#)



[Email](#)



Metro[®]

Su privacidad es importante para nosotros, por favor revise la [Política de Privacidad](#).

© 2021 Metro (LACMTA) One Gateway Plaza, Los Angeles, CA 90012-2952

SHARE:



[Join Our Email List](#)



Proyecto I-405 Sepulveda Pass ExpressLanes

¡Participe en el proyecto I-405 Sepulveda Pass ExpressLanes!

Metro tiene un plan para facilitar el transporte. ¡Vea el video del proyecto a continuación para obtener más información!

Metro I-405 Sepulveda Pass ExpressLanes – Overview



Realice una encuesta rápida para compartir su experiencia de viaje en la I-405.

Cuéntenos su experiencia al viajar por la I-405 y sus opiniones sobre los desafíos y las prioridades de las mejoras del corredor. Complete la encuesta de 3 minutos a más tardar el 8 de agosto de 2021 para participar en un sorteo y ganar una tarjeta de regalo de \$50. Esta encuesta también le permitirá registrarse para recibir actualizaciones del proyecto por correo electrónico o mensajes de texto.

[¡Realizar la encuesta!](#)

Anote la fecha: Reuniones públicas para la evaluación del alcance

El período de 30 días para la evaluación del alcance de este proyecto comienza el 3 de agosto de 2021.

Sábado, 14 de agosto de 2021* | 10:00 a.m.-12:00 p.m.

Martes, 17 de agosto de 2021* | 6:00 p.m.-8:00 p.m.

Miércoles, 18 de agosto de 2021* | 11:30 a.m.-1:30 p.m.

***Fechas sujetas a cambios**

Le recomendamos que se una a nosotros en línea y participe en las próximas reuniones virtuales para la evaluación del alcance para proporcionar comentarios sobre el alcance de los borradores de la Declaración de Impacto Ambiental/Informe de Impacto Ambiental (DEIS/EIR). La evaluación del alcance es un paso importante en el desarrollo del Borrador de Declaración de Impacto Ambiental (EIS)/Informe de Impacto Ambiental (EIR) en el que se identifican los criterios que se utilizarán para evaluar las alternativas del proyecto.

Comparta [este enlace de inscripción](#) con cualquier persona interesada en recibir actualizaciones del proyecto e invitaciones a reuniones sobre el mismo.

Manténgase Conectado

¿Desea obtener más información sobre el proyecto? Visite nuestro sitio web, envíenos sus preguntas y comentarios por correo electrónico o llame a la línea directa.



213.922.4860



metro.net/405expresslanes



405expresslanes@metro.net



[losangelesmetro](https://www.facebook.com/losangelesmetro)



[@metrolosangeles](https://twitter.com/metrolosangeles)

Si desea cancelar la suscripción para recibir correos electrónicos sobre este proyecto, haga [clic aquí](#).



Metro[®]

Su privacidad es importante para nosotros, por favor revise la [Política de Privacidad](#).

© 2021 Metro (LACMTA) One Gateway Plaza,
Los Angeles, CA 90012-2952

SHARE:



[Join Our Email List](#)



Proyecto de I-405 Sepulveda Pass ExpressLanes

¡Por favor, proporcione sus comentarios!

Metro, en coordinación con el Departamento de Transporte de California (Caltrans), está iniciando un Informe de Impacto Ambiental (EIR)/Declaración de Impacto Ambiental (EIS) para [el proyecto propuesto de I-405 Sepulveda Pass ExpressLanes](#). El EIR/EIS evaluará las alternativas para convertir los carriles de peaje de alta ocupación (HOV) actuales en carriles de peaje de alta ocupación (HOT) con precios dinámicos, llamados ExpressLanes, en las direcciones sur y norte de la I-405 Sepulveda Pass, entre la I-10 y la US-101.

Como parte del proceso ambiental del proyecto, se ha iniciado un período formal de comentarios de alcance público de 30 días con la publicación del Aviso de Preparación (NOP) y se extenderá hasta el miércoles, 1 de septiembre de 2021. Durante este período, se le anima a enviar sus ideas y comentarios sobre las alternativas, y además a ayudar a identificar e informar los problemas que pueden necesitar ser tratados en el proceso ambiental.

Para obtener más detalles, haga clic en los siguientes botones para explorar el StoryMap interactivo (consulte la sección de abajo - "Explora el Corredor") y la publicación del blog de Metro "The Source".

[StoryMap interactivo](#)

[The Source \(inglés\)](#)

Envíe sus comentarios

Los comentarios se pueden enviar a través de cualquiera de los siguientes métodos o en una reunión virtual de alcance antes del **miércoles, 1 de septiembre de 2021**.



[Formulario de comentarios en línea](#)



405expresslanes@metro.net

¡Aproveche los métodos convenientes de envío de comentarios!

Las opciones de envío de comentarios que aparecen a la izquierda están disponibles durante todo el período de comentarios de 30 días, incluidos los envíos de comentarios de grabación de voz a través de la línea directa del



213.922.4860



Ron Kosinski, Deputy District Director
California Department of Transportation
Division of Environmental Planning
100 S. Main Street - MS 16A
Los Angeles, CA 90012

proyecto (213.922.4860). Todos los comentarios serán tratados, evaluados y documentados por igual, independientemente del método de envío.

Acompañenos

Se ofrecerán tres reuniones públicas virtuales de alcance para proporcionar información sobre el proyecto y solicitar comentarios públicos sobre las alternativas del proyecto y los problemas o preocupaciones con el proyecto propuesto. Cada reunión ofrecerá interpretación al español y contará con la misma presentación. Después de la presentación, habrá una oportunidad para que los asistentes proporcionen comentarios orales durante la hora de la reunión programada. *Intentaremos acomodar a tantos comentarios como sea posible basado en las limitaciones de tiempo y capacidad. Las reuniones de alcance público se ofrecerán en línea por Zoom y se podrá acceder de la siguiente manera:*

Sábado, 14 de agosto de 2021

10am–12pm

ID: 948 4124 4717

Código de acceso: 807271

Por teléfono: 213-338-8477

[Regístrese aquí](#)

Martes, 17 de agosto de 2021

6– 8pm

ID: 926 0660 7560

Código de acceso: 114859

Por teléfono: 213-338-8477

[Regístrese aquí](#)

Miér., 18 de agosto de 2021

11:30am – 1:30pm

ID: 964 9534 8721

Código de acceso: 059906

Por teléfono: 213-338-8477

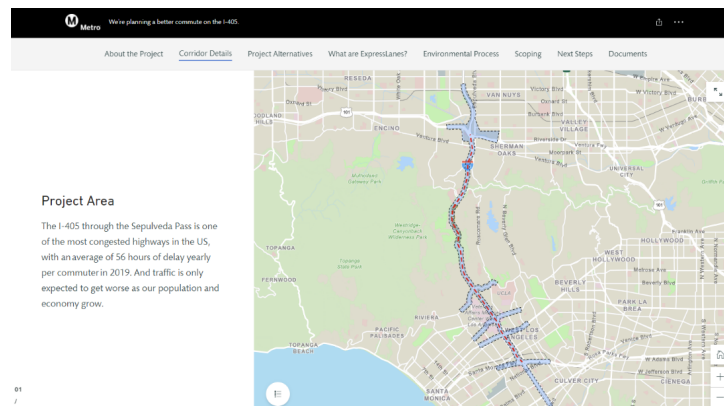
[Regístrese aquí](#)

**Una grabación de video de la presentación formal se publicará en el [StoryMap interactivo](#) del proyecto al concluir las reuniones de alcance.*

Si aún no lo ha hecho, asegúrese de [regístrarse](#) para recibir actualizaciones del proyecto e invitaciones a reuniones futuras.

Explore el corredor

Se ha desarrollado un [StoryMap interactivo](#) como una herramienta informativa en línea para ayudar a mejorar la comprensión del proyecto, las alternativas propuestas y apoyar el envío de comentarios públicos durante el periodo de alcance. El StoryMap interactivo incluye mapas y otros elementos visuales útiles, así como instrucciones sobre cómo enviar un comentario de alcance, incluido un enlace al [formulario de comentarios](#) en línea. Haga clic en la imagen de abajo o visite [405ExpressLanes.info](#) para obtener más detalles.



Sobre el proyecto

Estamos planeando un mejor viaje en la autopista I-405. ¡Vea el video del proyecto a continuación para obtener más información!



Mantente conectado



213.922.4860



metro.net/405expresslanes



405ExpressLanes.info



405expresslanes@metro.net



[losangelesmetro](https://www.facebook.com/losangelesmetro)



[@metrolosangeles](https://twitter.com/metrolosangeles)

Soporte de idioma

Si quiere revisar la información y ofrecer comentarios en Español, por favor envíe correo electrónico a 405expresslanes@metro.net ó llame (213) 922-4860.

If you would like to review this information and provide feedback in any of the languages below, please contact us via email at 405expresslanes@metro.net or call (213) 922-4860.

Եթե ցանկանում եք վերանայել այս տեղեկատվությունը և հայերենով կարծիք հայտնել, ինդրում ենք կապվել մեզ հետ 405expresslanes@metro.net



323.466.3876 x2

Español

323.466.3876 x3

한국어

日本語

中文

русский

Հայերեն

ภาษาไทย

Tiếng Việt

ភាសាខ្មែរ

Էլ.փոստով կամ զանգահարել (213) 922-4860

이 정보를 검토하고 한국어로 의견을 제공하시려면 405expresslanes@metro.net 으로 이메일을 보내거나 (213) 922-4860 로 전화하십시오.

如果您想查看此信息並提供中文反饋，請通過電子郵件 405expresslanes@metro.net 與我們聯繫，或致電 (213) 922-4860

この情報についてのご意見・ご感想は電子メール 405expresslanes@metro.net もしくは (213) 922-4860 までお電話してください。

Если вы хотите просмотреть эту информацию и оставить отзыв на русском языке, свяжитесь с нами по электронной почте 405expresslanes@metro.net или по телефону (213) 922-4860

Nếu bạn muốn xem lại thông tin này và cung cấp phản hồi bằng tiếng Việt, vui lòng liên hệ với chúng tôi qua email 405expresslanes@metro.net hoặc gọi (213) 922-4860



If you would like to unsubscribe from receiving emails about this project, please [click here](#).

Your privacy is important to us, please review the [Privacy Policy](#).

© 2021 Metro (LACMTA) One Gateway Plaza, Los Angeles, CA 90012-2952

SHARE:



[Join Our Email List](#)



ExpressLanes del Paso de Sepulveda por la I-405

¡Por favor, proporcione sus comentarios!

Metro, en coordinación con el Departamento de Transporte de California (Caltrans), está iniciando un Informe de Impacto Ambiental (EIR)/Declaración de Impacto Ambiental (EIS) para [el proyecto propuesto de I-405 Sepulveda Pass ExpressLanes](#). El EIR/EIS evaluará las alternativas para convertir los carriles de peaje de alta ocupación (HOV) actuales en carriles de peaje de alta ocupación (HOT) con precios dinámicos, llamados ExpressLanes, en las direcciones sur y norte de la I-405 Sepulveda Pass, entre la I-10 y la US-101.

Como parte del proceso ambiental del proyecto, se ha iniciado un período formal de comentarios de alcance público de 30 días con la publicación del Aviso de Preparación (NOP) y se extenderá hasta el miércoles, 1 de septiembre de 2021. Durante este período, se le anima a enviar sus ideas y comentarios sobre las alternativas, y además a ayudar a identificar e informar los problemas que pueden necesitar ser tratados en el proceso ambiental.

Para obtener más detalles, haga clic en los siguientes botones para explorar el StoryMap interactivo (consulte la sección de abajo - "Explora el Corredor") y la publicación del blog de Metro "The Source".

[StoryMap interactivo](#)

[The Source \(inglés\)](#)

Envíe sus comentarios

Los comentarios se pueden enviar a través de cualquiera de los siguientes métodos o en una reunión virtual de alcance antes del **miércoles, 1 de septiembre de 2021**.



[Formulario de comentarios en línea](#)



405expresslanes@metro.net

¡Aproveche los métodos convenientes de envío de comentarios!

Las opciones de envío de comentarios que aparecen a la izquierda están disponibles durante todo el período de comentarios de 30 días, incluidos los envíos de comentarios de grabación de voz a través de la línea directa del



213.922.4860



Ron Kosinski, Deputy District Director
California Department of Transportation
Division of Environmental Planning
100 S. Main Street - MS 16A
Los Angeles, CA 90012

proyecto (213.922.4860). Todos los comentarios serán tratados, evaluados y documentados por igual, independientemente del método de envío.

Acompañenos

Se ofrecerán tres reuniones públicas virtuales de alcance para proporcionar información sobre el proyecto y solicitar comentarios públicos sobre las alternativas del proyecto y los problemas o preocupaciones con el proyecto propuesto. Cada reunión ofrecerá interpretación al español y contará con la misma presentación. Después de la presentación, habrá una oportunidad para que los asistentes proporcionen comentarios orales durante la hora de la reunión programada. *Intentaremos acomodar a tantos comentarios como sea posible basado en las limitaciones de tiempo y capacidad. Las reuniones de alcance público se ofrecerán en línea por Zoom y se podrá acceder de la siguiente manera:*

Sábado, 14 de agosto de 2021

10am–12pm

ID: 948 4124 4717

Código de acceso: 807271

Por teléfono: 213-338-8477

[Regístrese aquí](#)

Martes, 17 de agosto de 2021

6– 8pm

ID: 926 0660 7560

Código de acceso: 114859

Por teléfono: 213-338-8477

[Regístrese aquí](#)

Miér., 18 de agosto de 2021

11:30am – 1:30pm

ID: 964 9534 8721

Código de acceso: 059906

Por teléfono: 213-338-8477

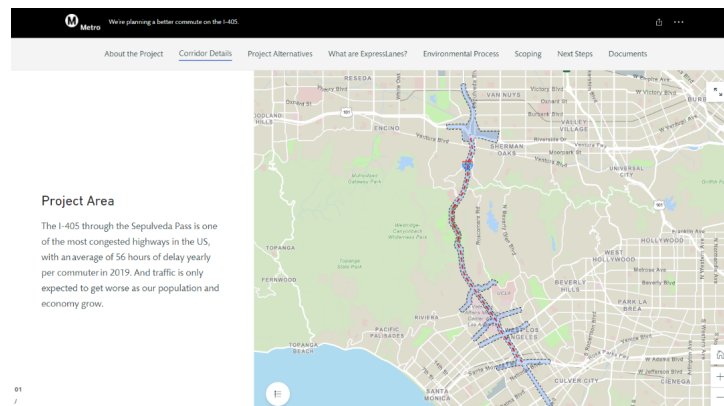
[Regístrese aquí](#)

**Una grabación de video de la presentación formal se publicará en el [StoryMap interactivo](#) del proyecto al concluir las reuniones de alcance.*

Si aún no lo ha hecho, asegúrese de [regístrarse](#) para recibir actualizaciones del proyecto e invitaciones a reuniones futuras.

Explore el corredor

Se ha desarrollado un [StoryMap interactivo](#) como una herramienta informativa en línea para ayudar a mejorar la comprensión del proyecto, las alternativas propuestas y apoyar el envío de comentarios públicos durante el periodo de alcance. El StoryMap interactivo incluye mapas y otros elementos visuales útiles, así como instrucciones sobre cómo enviar un comentario de alcance, incluido un enlace al [formulario de comentarios](#) en línea. Haga clic en la imagen de abajo o visite [405ExpressLanes.info](#) para obtener más detalles.



Sobre el proyecto

Estamos planeando un mejor viaje en la autopista I-405. ¡Vea el video del proyecto a continuación para obtener más información!



Mantente conectado



213.922.4860



metro.net/405expresslanes



405ExpressLanes.info



405expresslanes@metro.net



[losangelesmetro](https://www.facebook.com/losangelesmetro)



[@metrolosangeles](https://twitter.com/metrolosangeles)

Soporte de idioma

Si quiere revisar la información y ofrecer comentarios en Español, por favor envíe correo electrónico a 405expresslanes@metro.net ó llame (213) 922-4860.

If you would like to review this information and provide feedback in any of the languages below, please contact us via email at 405expresslanes@metro.net or call (213) 922-4860.

Եթե ցանկանում եք վերանայել այս տեղեկատվությունը և հայերենով կարծիք հայտնել, ինդրում ենք կապվել մեզ հետ 405expresslanes@metro.net



323.466.3876 x2

Español

323.466.3876 x3

한국어

日本語

中文

русский

Հայերեն

ภาษาไทย

Tiếng Việt

ភាសាខ្មែរ

Էլ.փոստով կամ զանգահարել (213) 922-4860

이 정보를 검토하고 한국어로 의견을 제공하시려면 405expresslanes@metro.net 으로 이메일을 보내거나 (213) 922-4860 로 전화하십시오.

如果您想查看此信息並提供中文反饋，請通過電子郵件 405expresslanes@metro.net 與我們聯繫，或致電 (213) 922-4860

この情報についてのご意見・ご感想は電子メール 405expresslanes@metro.net もしくは (213) 922-4860 までお電話してください。

Если вы хотите просмотреть эту информацию и оставить отзыв на русском языке, свяжитесь с нами по электронной почте 405expresslanes@metro.net или по телефону (213) 922-4860

Nếu bạn muốn xem lại thông tin này và cung cấp phản hồi bằng tiếng Việt, vui lòng liên hệ với chúng tôi qua email 405expresslanes@metro.net hoặc gọi (213) 922-4860



If you would like to unsubscribe from receiving emails about this project, please [click here](#).

Your privacy is important to us, please review the [Privacy Policy](#).

© 2021 Metro (LACMTA) One Gateway Plaza, Los Angeles, CA 90012-2952

SHARE:



[Join Our Email List](#)



ExpressLanes del Paso de Sepulveda por la I-405

Periodo de Comentarios de Alcance Público fue Extendido.

Debido al alto nivel de interés en el proyecto, estamos extendiendo el período de comentarios de alcance público de 30 días a 60 días, hasta el **1 de octubre de 2021**, para darle más tiempo para completar sus comentarios. Durante este período, lo invitamos a enviar sus ideas y comentarios sobre las alternativas y además a ayudar a identificar e informar los problemas que pueden necesitar ser tratados en el proceso ambiental.

También estás invitado a acompañarnos en una reunión virtual de alcance público. Gracias a quienes asistieron a la primera reunión este pasado sábado. Las dos reuniones públicas restantes se llevarán a cabo hoy a las 6pm y mañana a las 11:30am. Consulte las siguientes secciones para obtener más detalles.

Envíe sus comentarios

Los comentarios se pueden enviar a través de cualquiera de los siguientes métodos o en una reunión virtual de alcance (vea la siguiente sección) antes del **viernes 1 de octubre de 2021**.



[Formulario de comentarios en línea](#)



405expresslanes@metro.net



213.922.4860



Ron Kosinski, Deputy District Director
California Department of Transportation
Division of Environmental Planning
100 S. Main Street - MS 16A
Los Angeles, CA 90012

¡Aproveche los métodos convenientes de envío de comentarios!

Las opciones de envío de comentarios que aparecen a la izquierda están disponibles durante todo el período de comentarios de 60 días, incluidos los envíos de comentarios de grabación de voz a través de la línea directa del proyecto (213.922.4860). Todos los comentarios serán tratados, evaluados y documentados por igual, independientemente del método de envío.

Acompañenos

Quedan dos reuniones públicas virtuales de alcance para proporcionar información sobre el proyecto y solicitar comentarios públicos sobre las alternativas del proyecto y los problemas o preocupaciones con el proyecto propuesto. Ambas reuniones ofrecerán interpretación al español y contarán con la misma presentación. Después de la presentación, habrá una oportunidad para que los asistentes proporcionen comentarios orales durante la hora de la reunión programada. *Intentaremos acomodar a tantos comentarios como sea posible basado en las limitaciones de tiempo y capacidad. Las reuniones de alcance público se ofrecerán en línea por Zoom y se podrá acceder de la siguiente manera:*

Martes, 17 de agosto de 2021 6– 8pm

ID: 926 0660 7560

Código de acceso: 114859

Por teléfono: 213-338-8477

[Regístrese aquí](#)

Miér., 18 de agosto de 2021

11:30am – 1:30pm

ID: 964 9534 8721

Código de acceso: 059906

Por teléfono: 213-338-8477

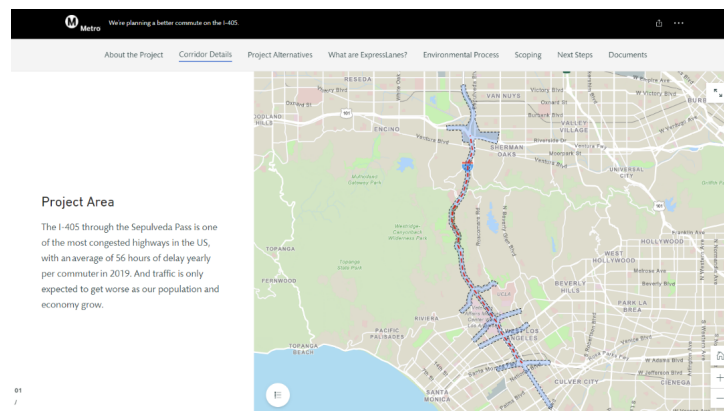
[Regístrese aquí](#)

**Una grabación de video de la presentación formal se publicará en el [StoryMap interactivo](#) del proyecto al concluir las reuniones de alcance.*

Si aún no lo ha hecho, asegúrese de [registrarse](#) para recibir actualizaciones del proyecto e invitaciones a reuniones futuras.

Explore el corredor

Se ha desarrollado un [StoryMap interactivo](#) como una herramienta informativa en línea para ayudar a mejorar la comprensión del proyecto, las alternativas propuestas y apoyar el envío de comentarios públicos durante el periodo de alcance. El StoryMap interactivo incluye mapas y otros elementos visuales útiles, así como instrucciones sobre cómo enviar un comentario de alcance, incluido un enlace al [formulario de comentarios](#) en línea. Haga clic en la imagen de abajo o visite [405ExpressLanes.info](#) para obtener más detalles.



Sobre el proyecto

Metro, en coordinación con el Departamento de Transporte de California (Caltrans), está iniciando un Informe de Impacto Ambiental (EIR)/Declaración de Impacto Ambiental (EIS) para [el proyecto propuesto de I-405 Sepulveda Pass ExpressLanes](#). El EIR/EIS evaluará las alternativas para convertir

los carriles de peaje de alta ocupación (HOV) actuales en carriles de peaje de alta ocupación (HOT) con precios dinámicos, llamados ExpressLanes, en las direcciones sur y norte de la I-405 Sepulveda Pass, entre la I-10 y la US-101.

Estamos planeando un mejor viaje en la autopista I-405. ¡Vea el video del proyecto a continuación para obtener más información!



Mantente conectado



213.922.4860



metro.net/405expresslanes



405ExpressLanes.info



405expresslanes@metro.net



[losangelesmetro](https://www.facebook.com/losangelesmetro)



[@metrolosangeles](https://twitter.com/metrolosangeles)

Soporte de idioma

Si quiere revisar la información y ofrecer comentarios en Español, por favor envíe correo electrónico a 405expresslanes@metro.net ó llame (213) 922-4860.

If you would like to review this information and provide feedback in any of the languages below, please contact us via email at 405expresslanes@metro.net or call (213) 922-4860.

Եթե ցանկանում եք վերանայել այս տեղեկատվությունը և հայերենով կարծիք հայտնել, ինդրում ենք կապվել մեզ հետ 405expresslanes@metro.net էլ.փոստով կամ զանգահարել (213) 922-4860



323.466.3876 x2

Español

323.466.3876 x3

한국어

日本語

中文

русский

Հայերեն

ภาษาไทย

Tiếng Việt

ភាសាខ្មែរ

이 정보를 검토하고 한국어로 의견을 제공하시려면 405expresslanes@metro.net 으로 이메일을 보내거나 (213) 922-4860 로 전화하십시오.

如果您想查看此信息並提供中文反饋，請通過電子郵件 405expresslanes@metro.net 與我們聯繫，或致電 (213) 922-4860

この情報についてのご意見・ご感想は電子メール 405expresslanes@metro.net もしくは (213) 922-4860 までお電話してください。

Если вы хотите просмотреть эту информацию и оставить отзыв на русском языке, свяжитесь с нами по электронной почте 405expresslanes@metro.net или по телефону (213) 922-4860

Nếu bạn muốn xem lại thông tin này và cung cấp phản hồi bằng tiếng Việt, vui lòng liên hệ với chúng tôi qua email 405expresslanes@metro.net hoặc gọi (213) 922-4860



If you would like to unsubscribe from receiving emails about this project, please [click here](#).

Your privacy is important to us, please review the [Privacy Policy](#).

© 2021 Metro (LACMTA) One Gateway Plaza, Los Angeles, CA 90012-2952

SHARE:



[Join Our Email List](#)



Proyecto de ExpressLanes del Paso de Sepulveda por la I-405

¡Gracias por acompañarnos!

Gracias a aquellos que asistieron a una de las tres reuniones de alcance público para el proyecto de [ExpressLanes del Paso de Sepulveda por la I-405](#). Para aquellos que no pudieron asistir, las grabaciones de video de la presentación se han publicado en [español](#) e [inglés](#) en el StoryMap interactivo en [405expresslanes.info](#) (consulte la sección de '[Alcance público](#)').

¡Todavía hay tiempo para enviar sus comentarios de alcance! El período de comentarios de alcance se extendió recientemente de 30 días a 60 días, hasta el 1 de octubre de 2021. Compartiremos **actualizaciones semanales durante el período de alcance para mantenerlo informado sobre el proyecto.**

Actualizaciones semanales:

¿Te perdiste las reuniones de alcance? ¡No te preocupes!

1

Aprenda más sobre el proyecto

Vea la videograbación de la presentación formal de alcance público ([Español](#) | [Inglés](#))

Explore otros recursos del Proyecto

- [StoryMap interactivo](#)
- Anuncio en [El Pasajero](#) | [The Source](#) (en inglés)
- Hoja informativa ([español](#) | [inglés](#))
- Preguntas frecuentes ([español](#) | [inglés](#))
- Hoja Informativa de la Revisión Ambiental de Metro ([español](#) | [inglés](#))

2

Envíe sus comentarios

Favor de enviar sus comentarios a través de cualquiera de los siguientes métodos antes del **viernes 1 de octubre de 2021**. Durante este período, le pedimos que envíe sus pensamientos y comentarios sobre las [alternativas](#), así como ayudar a identificar e informar los problemas que podrían ser examinados como parte del proceso ambiental.



[Formulario de comentarios en línea](#)



405expresslanes@metro.net



213.922.4860



Ron Kosinski, Deputy District Director
California Department of Transportation
Division of Environmental Planning
100 S. Main Street - MS 16A
Los Angeles, CA 90012

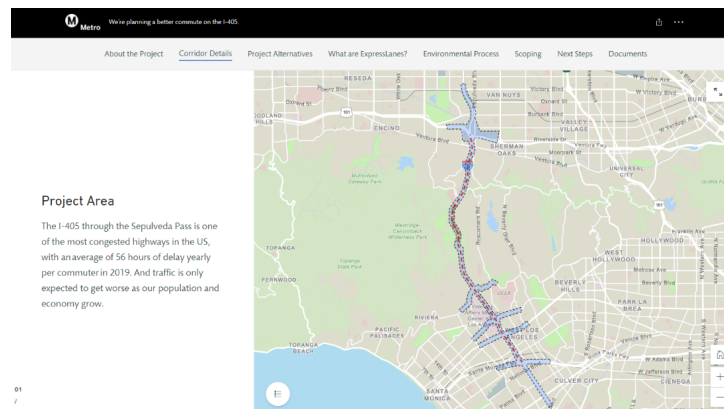
3

¡Corra la voz!

Envíe este correo electrónico a su familia, amigos y vecinos o publique nuestros enlaces, incluyendo el [formulario de comentarios en línea](#), a sus plataformas de redes sociales.

Explore el corredor

Se ha desarrollado un [StoryMap interactivo](#) como una herramienta informativa en línea para ayudar a mejorar la comprensión del proyecto, las alternativas propuestas y apoyar el envío de comentarios públicos durante el periodo de alcance. El StoryMap interactivo incluye mapas y otros elementos visuales útiles, así como instrucciones sobre cómo enviar un comentario de alcance, incluido un enlace al [formulario de comentarios](#) en línea. Haga clic en la imagen de abajo o visite [405ExpressLanes.info](#) para obtener más detalles.



Sobre el proyecto

Metro, en coordinación con el Departamento de Transporte de California (Caltrans), está iniciando un Informe de Impacto Ambiental (EIR)/Declaración de Impacto Ambiental (EIS) para [el proyecto](#)

[propuesto de I-405 Sepulveda Pass ExpressLanes](#). El EIR/EIS evaluará las alternativas para convertir los carriles de peaje de alta ocupación (HOV) actuales en carriles de peaje de alta ocupación (HOT) con precios dinámicos, llamados ExpressLanes, en las direcciones sur y norte de la I-405 Sepulveda Pass, entre la I-10 y la US-101.

Estamos planeando un mejor viaje en la autopista I-405. ¡Vea el video del proyecto a continuación para obtener más información!

Metro I-405 Sepulveda Pass ExpressLanes – Overview



Si aún no lo ha hecho, asegúrese de [registrarse](#) para recibir actualizaciones del proyecto e invitaciones a reuniones futuras.

Mantente conectado



213.922.4860



metro.net/405expresslanes



405ExpressLanes.info



405expresslanes@metro.net



[losangelesmetro](https://www.facebook.com/losangelesmetro)



[@metrolosangeles](https://twitter.com/metrolosangeles)



Metro[®]



Si desea cancelar su suscripción a la recepción de correos electrónicos sobre este proyecto, haga [clic aquí](#).

Su privacidad es importante para nosotros, por favor revise la [Política de Privacidad](#).

© 2021 Metro (LACMTA) One Gateway Plaza, Los Angeles, CA 90012-2952

SHARE:



[Join Our Email List](#)



Proyecto de ExpressLanes del Paso de Sepulveda por la I-405

Actualización semanal

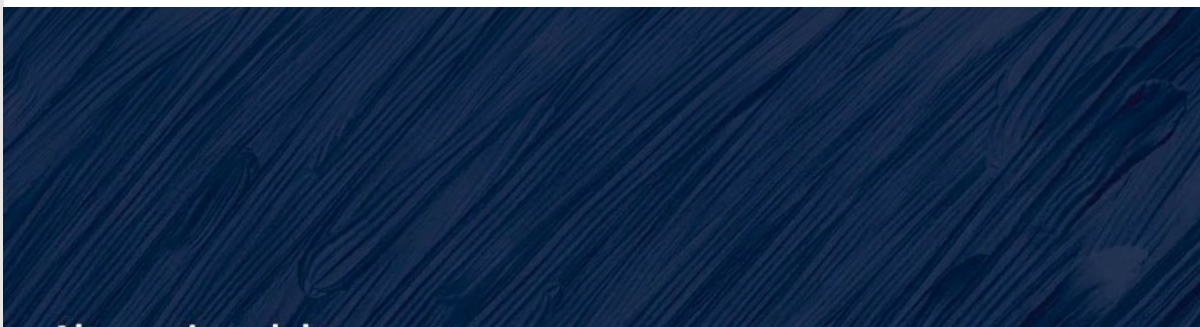
Esta es la segunda en la serie de **actualizaciones semanales** que se comportarán durante el resto del período de alcance para mantenerlo informado sobre el proyecto. [La actualización de la semana pasada](#) presentó información sobre cómo acceder a una grabación de video de la presentación formal de la reunión de alcance y otros recursos del proyecto, así como instrucciones sobre cómo enviar sus comentarios de alcance. En la edición de esta semana, las alternativas de proyecto propuestas se destacan con enlaces de apoyo a información adicional.

¡Todavía hay tiempo para enviar sus comentarios de alcance! Consulte a continuación las instrucciones sobre cómo [enviar sus comentarios](#) de alcance hasta el 1 de octubre de 2021.

Alternativas del proyecto

Metro está trabajando en coordinación con Caltrans para evaluar alternativas para convertir los carriles existentes de vehículos de alta ocupación (HOV, en inglés) en carriles de peaje de alta ocupación (HOT, en inglés) de precio dinámico, llamados ExpressLanes, en ambas direcciones de la I-405 entre la I-10 y la US-101. Las siguientes alternativas se están considerando como parte del proceso ambiental que estudiará cómo cada una realiza en el logro de las metas del proyecto.

Descripción general de las alternativas del proyecto (video de 5 minutos)





- **Alternativa 1:** Condiciones existentes (sin construcción)
- **Alternativa 2:** Convertir los carriles HOV en un ExpressLane
- **Alternativa 3:** Convertir los carriles HOV en dos ExpressLanes (anchos de carril no estándar)
- **Alternativa 4:** Convertir los carriles HOV en dos ExpressLanes (anchos de carril estándar)
- **Alternativa 5:** Añadir un carril HOV adicional (anchos de carril y arcén no estándar)

Para obtener más información sobre las alternativas del proyecto, vea parte del vídeo de una presentación reciente de la reunión de ámbito público y explore la sección “alternativas del proyecto” del [StoryMap interactivo](#).

Envíe sus comentarios

Favor de enviar sus comentarios a través de cualquiera de los siguientes métodos antes del **viernes 1 de octubre de 2021**. Durante este período, le pedimos que envíe sus pensamientos y comentarios sobre las [alternativas](#), así como ayudar a identificar e informar los problemas que podrían ser examinados como parte del proceso ambiental.



[Formulario de comentarios en línea](#)



405expresslanes@metro.net



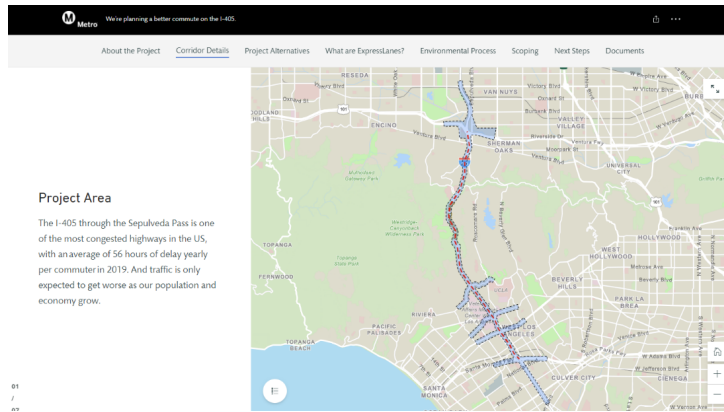
213.922.4860



Ron Kosinski, Deputy District Director
California Department of Transportation
Division of Environmental Planning
100 S. Main Street - MS 16A
Los Angeles, CA 90012

Explore el corredor

Se ha desarrollado un [StoryMap interactivo](#) como una herramienta informativa en línea para ayudar a mejorar la comprensión del proyecto, las alternativas propuestas y apoyar el envío de comentarios públicos durante el periodo de alcance. El StoryMap interactivo incluye mapas y otros elementos visuales útiles, así como instrucciones sobre cómo enviar un comentario de alcance, incluido un enlace al [formulario de comentarios](#) en línea. Haga clic en la imagen de abajo o visite [405ExpressLanes.info](#) para obtener más detalles.



Sobre el proyecto

Estamos planeando un mejor viaje en la autopista I-405. ¡Vea el video del proyecto a continuación para obtener más información!



Si aún no lo ha hecho, asegúrese de [registrarse](#) para recibir actualizaciones del proyecto e invitaciones a reuniones futuras.

Mantente conectado



213.922.4860



metro.net/405expresslanes



405ExpressLanes.info



405expresslanes@metro.net



losangelesmetro



[@metrolosangeles](https://twitter.com/metrolosangeles)



Metro[®]



Si desea cancelar su suscripción a la recepción de correos electrónicos sobre este proyecto, haga [clic aquí](#).

Su privacidad es importante para nosotros, por favor revise la [Política de Privacidad](#).

© 2021 Metro (LACMTA) One Gateway Plaza, Los Angeles, CA 90012-2952

SHARE:



[Join Our Email List](#)



Proyecto de ExpressLanes del Paso de Sepulveda por la I-405

Actualizaciones semanales #3

Esta es la tercera de la serie de **actualizaciones semanales** que estamos compartiendo durante el resto del período de alcance para mantenerlo informado sobre el proyecto. En esta edición, se destacan recursos para ayudar a responder preguntas comunes del proyecto. Para su referencia, a continuación se muestran los enlaces a las actualizaciones anteriores que se han compartido:

- [Actualización #1: ¿Te perdiste las reuniones de alcance? ¡No te preocupes!](#) (videograbación de la presentación formal de la reunión de alcance e instrucciones sobre cómo enviar comentarios de alcance)
- [Actualización #2: Alternativas del proyecto](#) (descripción general de las alternativas propuestas en consideración)

¡Todavía hay tiempo para enviar sus comentarios de alcance! Consulte a continuación las instrucciones sobre cómo enviar sus [comentarios](#) de alcance hasta el 1 de octubre de 2021.

Respuestas a preguntas comunes

Nos damos cuenta de que hay muchas preguntas sobre el proyecto, incluyendo preguntas que forman parte de sus comentarios de alcance. Aunque no podemos responder a muchas de esas preguntas en este momento del proceso de planificación ambiental, hay varios recursos disponibles para ayudar a responder algunas de sus cuestiones, incluyendo las [Preguntas frecuentes \(FAQs\)](#) del proyecto.

Hemos resaltado un par de las preguntas más frecuentes a continuación.

¿Cuál es el estado actual del proyecto?



Preguntas Frecuentes

Metro tiene un plan para facilitar sus desplazamientos. La autopista I-405 que atraviesa el valle de Sepulveda es una de las más congestionadas del país. Metro tiene un plan para mejorar esta zona. Se trata de un nuevo sistema de peaje y de un nuevo sistema de transporte de alta capacidad. Metro tiene un plan para mejorar esta zona. Se trata de un nuevo sistema de peaje y de un nuevo sistema de transporte de alta capacidad. Metro tiene un plan para mejorar esta zona. Se trata de un nuevo sistema de peaje y de un nuevo sistema de transporte de alta capacidad.

1. ¿Qué es el plan del proyecto?

Metro tiene un plan para facilitar sus desplazamientos. La autopista I-405 que atraviesa el valle de Sepulveda es una de las más congestionadas del país. Metro tiene un plan para mejorar esta zona. Se trata de un nuevo sistema de peaje y de un nuevo sistema de transporte de alta capacidad. Metro tiene un plan para mejorar esta zona. Se trata de un nuevo sistema de peaje y de un nuevo sistema de transporte de alta capacidad.

2. ¿Por qué es necesario el proyecto?

El proyecto del Paso de Sepulveda por la I-405, entre la SR 101 y la SR 106, mejorará una carretera vital en el condado de Los Angeles entre las comunidades de San Fernando Valley, Moorpark y San Benito. Se trata de un nuevo sistema de peaje y de un nuevo sistema de transporte de alta capacidad. Metro tiene un plan para mejorar esta zona. Se trata de un nuevo sistema de peaje y de un nuevo sistema de transporte de alta capacidad.



PROYECTO DE EXPRESLANES DEL PASO DE SEPULVEDA POR LA I-405

El proyecto se encuentra en fase ambiental y actualmente está en proceso formal de alcance que comenzó el **3 de agosto de 2021**. El proceso de alcance se estableció originalmente para incluir un período de comentarios de 30 días, pero recientemente se extendió a 60 días hasta el **1 de octubre de 2021**. El período de comentarios fue acompañado con reuniones virtuales de alcance público (se llevaron a cabo en el [14, 17 y 18 de agosto de 2021](#)) para compartir las actualizaciones del proyecto y promover la presentación de comentarios públicos. La intención del proceso de determinación del alcance es recopilar información sobre el propósito y la necesidad del proyecto, las alternativas que se hayan propuesto, los problemas ambientales, los proyectos locales que se puedan proponer en el área de estudio y el enfoque de participación comunitaria. Los comentarios de alcance ayudarán a informar las áreas que podría ser necesario abordar por los estudios ambientales y técnicos en desarrollo en apoyo del Borrado EIR/EIS, que se espera que se publique en el otoño de 2022. La publicación del Borrador EIR/EIS incluirá un período de comentarios y audiencias públicas para solicitar comentarios del público.

¿Quién seleccionará la alternativa preferida y cuándo se anticipa esta decisión?

Después del período de revisión pública para el Borrado EIR/EIS, el equipo de desarrollo del proyecto recomendará, y se espera que la **Junta de Metro** seleccione, una alternativa preferida para **2023**. La alternativa preferida se incluirá como parte del desarrollo del EIR/EIS final con una fecha de finalización prevista para el otoño de 2023.

Envíe sus comentarios

Favor de enviar sus comentarios a través de cualquiera de los siguientes métodos antes del **viernes 1 de octubre de 2021**. Durante este período, le pedimos que envíe sus pensamientos y comentarios sobre las [alternativas](#), así como ayudar a identificar e informar los problemas que podrían ser examinados como parte del proceso ambiental.



[Formulario de comentarios en línea](#)



405expresslanes@metro.net



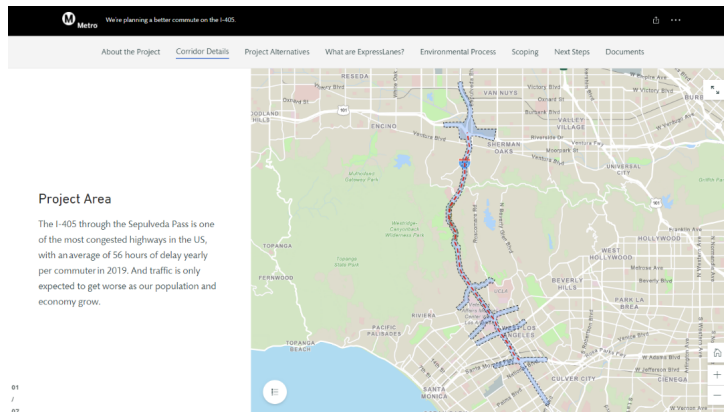
213.922.4860



Ron Kosinski, Deputy District Director
California Department of Transportation
Division of Environmental Planning
100 S. Main Street - MS 16A
Los Angeles, CA 90012

Explore el corredor

Se ha desarrollado un [StoryMap interactivo](#) como una herramienta informativa en línea para ayudar a mejorar la comprensión del proyecto, las alternativas propuestas y apoyar el envío de comentarios públicos durante el periodo de alcance. El StoryMap interactivo incluye mapas y otros elementos visuales útiles, así como instrucciones sobre cómo enviar un comentario de alcance, incluido un enlace al [formulario de comentarios](#) en línea. Haga clic en la imagen de abajo o visite [405ExpressLanes.info](#) para obtener más detalles.



Sobre el proyecto

Estamos planeando un mejor viaje en la autopista I-405. ¡Vea el video del proyecto a continuación para obtener más información!

Metro I-405 Sepulveda Pass ExpressLanes – Overview



Si aún no lo ha hecho, asegúrese de [registrarse](#) para recibir actualizaciones del proyecto e invitaciones a reuniones futuras.

Manténgase conectado



213.922.4860



metro.net/405expresslanes



405ExpressLanes.info



405expresslanes@metro.net



[losangelesmetro](https://www.facebook.com/losangelesmetro)



[@metrolosangeles](https://twitter.com/metrolosangeles)



Metro[®]



If you would like to unsubscribe from receiving emails about this project, please [click here](#).

Your privacy is important to us, please review the [Privacy Policy](#).

© 2021 Metro (LACMTA) One Gateway Plaza, Los Angeles, CA 90012-2952

SHARE:



[Join Our Email List](#)



Proyecto de ExpressLanes del Paso de Sepulveda por la I-405

Actualizaciones semanales #4

Esta es la cuarta de la serie de actualizaciones semanales que estamos compartiendo durante el resto del período de alcance para mantenerlo informado sobre el proyecto. En esta edición, se destacan recursos adicionales para ayudar a responder preguntas comunes del programa de Metro ExpressLanes. Para su referencia, a continuación se muestran los enlaces a las actualizaciones anteriores que se han compartido:

- [Actualización #1: ¿Te perdiste las reuniones de alcance? ¡No te preocupes!](#) (videgrabación de la presentación formal de la reunión de alcance e instrucciones sobre cómo enviar comentarios de alcance)
- [Actualización #2: Alternativas del proyecto](#) (descripción general de las alternativas propuestas en consideración)
- [Actualización #3: Respuestas a preguntas comunes](#) (se resaltaron algunas preguntas y respuestas)

¡Todavía hay tiempo para enviar sus comentarios de alcance! Consulte a continuación las instrucciones sobre cómo enviar sus [comentarios](#) de alcance hasta el 1 de octubre de 2021.

Programa de Metro ExpressLanes – Aprenda más

Basado en el repaso de comentarios de alcance público presentados hasta hoy, hay varias preguntas y comentarios sobre el programa Metro ExpressLanes. Esta es la pregunta más común que hemos recibido hasta ahora:

**¿Todos los conductores tienen que pagar para poder acceder a las ExpressLanes?
¿Cómo se paga?** (Fuente: [Preguntas frecuentes](#), 2.2)

No, las ExpressLanes permiten que aquellos que cumplan con los requisitos de ocupación para el corredor y las motocicletas viajen gratis (como un carril HOV), pero también permiten que los vehículos de un solo ocupante tengan la opción de pagar un peaje para viajar en el carril. Los

conductores con una calcomanía Clean Air Vehicle (CAV/Vehículo de Aire Limpio) calificado pagan un peaje con descuento. Un dispositivo “FasTrak Flex®” permite a los conductores declarar la cantidad de personas (1, 2, 3+) en el vehículo, lo que permite descuentos para vehículos de pasajeros y viajes gratuitos en los carriles I-10 e I-110 Metro ExpressLanes. FasTrak es un sistema de cobro de peaje exclusivamente electrónico que se utiliza en California que permite a los conductores conducir por carriles designados “FasTrak Only” pagando peajes sin detenerse. Los conductores con un transpondedor FasTrak no conmutable siempre pagarán un peaje independientemente del número de ocupantes del vehículo. Los conductores que deseen la opción de viajar sin costo en las Metro ExpressLanes deben actualizar a FasTrak Flex®, que puede usarse en todas las instalaciones de peaje en California.

Bajo el nuevo piloto de Metro ExpressLanes Pay as You Go, el costo de usar las ExpressLanes sin una cuenta /transpondedor FasTrak válida se ha reducido a \$4 (de \$25) más la tarifa de peaje publicada. El Aviso de evasión de peaje de pago por uso se enviará por correo al propietario del vehículo (registrado en el DMV), quien es responsable de pagar el monto del peaje, más una tarifa de procesamiento de \$4. Si no se paga antes de la fecha del aviso, se aplicarán multas y tarifas adicionales. Sin embargo, esta opción no permite que a las personas que comparten un vehículo que califiquen accedan a las ExpressLanes sin costo alguno, ya que solo está disponible para vehículos equipados con un dispositivo “FasTrak Flex®”.

A continuación se presentan algunos otros recursos útiles sobre el programa de Metro ExpressLanes.

[Descripción general de Metro ExpressLanes \(video de 4 minutos, en inglés\)](#)

Metro ExpressLanes Overview



- Acceda al [mapa de la red ExpressLanes nivel 1](#) para obtener detalles sobre la red ExpressLanes actual y futura propuesta de Metro
- Visite [metroexpresslanes.net](#) para obtener más información sobre el programa
 - Vea el [plan de asistencia de bajos ingresos, las recompensas de tránsito y el programa de lealtad al carpool](#)
- Revise las [estadísticas clave del programa](#) para ver cómo se ha desempeñado el programa Metro ExpressLanes en la I-10 y la I-110

Asegúrese de consultar estos recursos adicionales del proyecto de ExpressLanes del Paso de Sepulveda por la I-405

- Visite la sección '[Qué son los ExpressLanes](#)' del StoryMap interactivo del proyecto
- Vea la [videgrabación de la reunión de alcance público](#): vea la parte de la presentación que proporciona una descripción general rápida del Programa Metro ExpressLanes (5 minutos; 17:00 – 22:10)
- [Preguntas frecuentes](#)

Envíe sus comentarios

Favor de enviar sus comentarios a través de cualquiera de los siguientes métodos antes del **viernes 1 de octubre de 2021**. Durante este período, le pedimos que envíe sus pensamientos y comentarios sobre las [alternativas](#), así como ayudar a identificar e informar los problemas que podrían ser examinados como parte del proceso ambiental.



[Formulario de comentarios en línea](#)



405expresslanes@metro.net



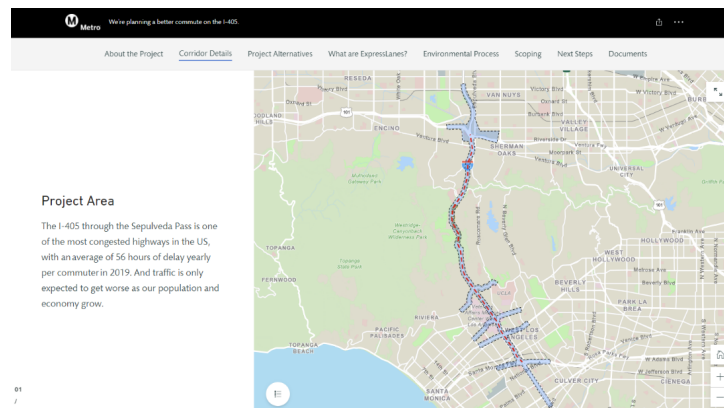
213.922.4860



Ron Kosinski, Deputy District Director
California Department of Transportation
Division of Environmental Planning
100 S. Main Street - MS 16A
Los Angeles, CA 90012

Explore el corredor

Se ha desarrollado un [StoryMap interactivo](#) como una herramienta informativa en línea para ayudar a mejorar la comprensión del proyecto, las alternativas propuestas y apoyar el envío de comentarios públicos durante el periodo de alcance. El StoryMap interactivo incluye mapas y otros elementos visuales útiles, así como instrucciones sobre cómo enviar un comentario de alcance, incluido un enlace al [formulario de comentarios](#) en línea. Haga clic en la imagen de abajo o visite [405ExpressLanes.info](#) para obtener más detalles.



Sobre el proyecto

Estamos planeando un mejor viaje en la autopista I-405. ¡Vea el video del proyecto a continuación para obtener más información!



Si aún no lo ha hecho, asegúrese de [registrarse](#) para recibir actualizaciones del proyecto e invitaciones a reuniones futuras.

Manténgase conectado



213.922.4860



metro.net/405expresslanes



405ExpressLanes.info



405expresslanes@metro.net



[losangelesmetro](https://www.facebook.com/losangelesmetro)



[@metrolosangeles](https://twitter.com/metrolosangeles)



Metro[®]



If you would like to unsubscribe from receiving emails about this project, please [click here](#).

Your privacy is important to us, please review the [Privacy Policy](#).

© 2021 Metro (LACMTA) One Gateway Plaza, Los Angeles, CA 90012-2952

SHARE:



[Join Our Email List](#)



Proyecto de ExpressLanes del Paso de Sepulveda por la I-405

Actualizaciones semanales #5

Esta es la quinta de la serie de **actualizaciones semanales** que estamos compartiendo durante el resto del período de alcance para mantenerlo informado sobre el proyecto. En esta edición, los resultados de la encuesta pública realizada este verano están disponibles para su revisión – ¡vea lo que otros conductores de la I-405 tuvieron que decir! Para su referencia, a continuación se muestran los enlaces a las actualizaciones anteriores que se han compartido:

- [Actualización #1: ¿Te perdiste las reuniones de alcance? ¡No te preocupes!](#) (videograbación de la presentación formal de la reunión de alcance e instrucciones sobre cómo enviar comentarios de alcance)
- [Actualización #2: Alternativas del proyecto](#) (descripción general de las alternativas propuestas en consideración)
- [Actualización #3: Respuestas a preguntas comunes](#) (se resaltaron algunas preguntas y respuestas)
- [Actualización #4: Programa de ExpressLanes – Más información](#) (incluye recursos útiles en este programa)

¡Todavía hay tiempo para enviar sus comentarios de alcance! Consulte a continuación las instrucciones sobre **cómo enviar sus [comentarios](#) de alcance hasta el 1 de octubre de 2021.**

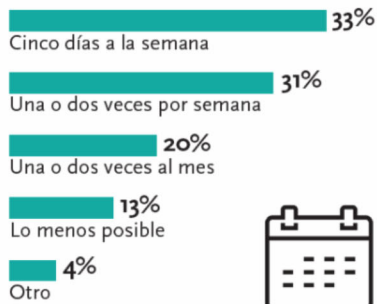
¡Resultados de la encuesta pública!

Este verano, Metro compartió una encuesta pública con los viajeros y las partes interesadas del Paso de Sepulveda en la I-405 para aprender sobre su experiencia de viaje a través del corredor

MUCHAS GRACIAS a cada uno de los participantes en la encuesta que contribuyeron hacia las 1,591 respuestas recibidas. También nos gustaría felicitar a los cuatro ganadores seleccionados de las tarjetas de regalo de \$50 que se ofrecieron como incentivo. Los ganadores de la tarjeta de regalo se identificaron como pertenecientes a las comunidades de Culver City, Sherman Oaks, Van Nuys y West Los Angeles.

Sin más preámbulos, a continuación se presentan algunas de las principales conclusiones de la encuesta. [Haga clic aquí](#) para ver los resultados de todas las preguntas.

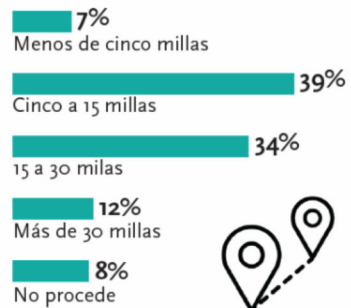
Frecuencia de viajes en el corredor antes de la pandemia



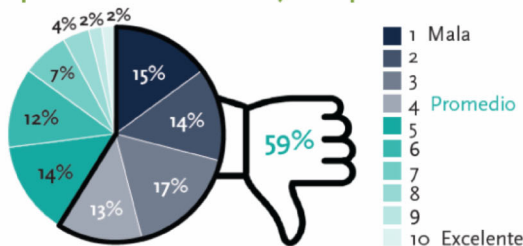
Duración del viaje



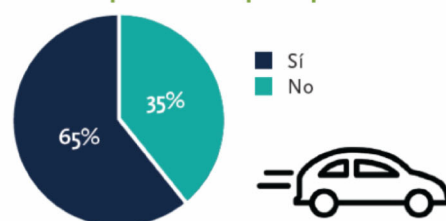
Distancia media en desplazamientos regulares



Experiencia calificada viajando por el corredor



Las tres prioridades principales del corredor



Envíe sus comentarios

Favor de enviar sus comentarios a través de cualquiera de los siguientes métodos antes del **viernes 1 de octubre de 2021**. Durante este período, le pedimos que envíe sus pensamientos y comentarios sobre las [alternativas](#), así como ayudar a identificar e informar los problemas que podrían ser examinados como parte del proceso ambiental.



[Formulario de comentarios en línea](#)



405expresslanes@metro.net



213.922.4860

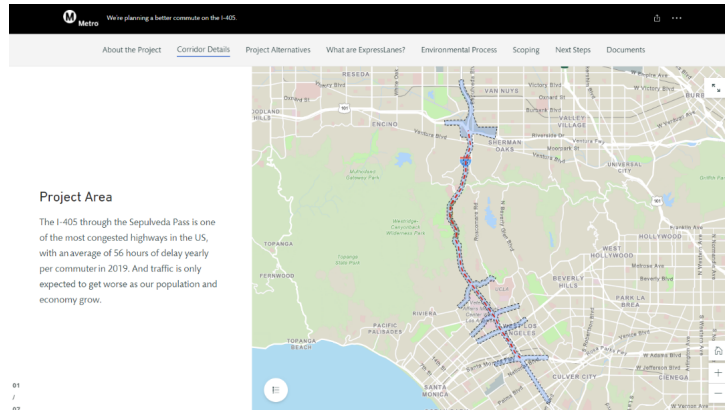


Ron Kosinski, Deputy District Director
California Department of Transportation
Division of Environmental Planning
100 S. Main Street - MS 16A
Los Angeles, CA 90012

Explore el corredor

Se ha desarrollado un [StoryMap interactivo](#) como una herramienta informativa en línea para ayudar a mejorar la comprensión del proyecto, las alternativas propuestas y apoyar el envío de comentarios públicos durante el periodo de alcance. El StoryMap interactivo incluye mapas y otros elementos visuales útiles, así como instrucciones sobre cómo enviar un comentario de alcance,

incluido un enlace al [formulario de comentarios](#) en línea. Haga clic en la imagen de abajo o visite [405ExpressLanes.info](#) para obtener más detalles.



Sobre el proyecto

Estamos planeando un mejor viaje en la autopista I-405. ¡Vea el video del proyecto a continuación para obtener más información!



Si aún no lo ha hecho, asegúrese de [registrarse](#) para recibir actualizaciones del proyecto e invitaciones a reuniones futuras.

Stay Connected



213.922.4860



metro.net/405expresslanes



405ExpressLanes.info



405expresslanes@metro.net



[losangelesmetro](https://www.facebook.com/losangelesmetro)



[@metrolosangeles](https://twitter.com/metrolosangeles)



Metro[®]



If you would like to unsubscribe from receiving emails about this project, please [click here](#).

Your privacy is important to us, please review the [Privacy Policy](#).

© 2021 Metro (LACMTA) One Gateway Plaza, Los Angeles, CA 90012-2952

SHARE:



[Join Our Email List](#)



Proyecto de ExpressLanes del Paso de Sepulveda por la I-405

Actualización semanal final

Esta es la última de la serie de **actualizaciones semanales** que se han compartido durante el período de alcance para mantenerlo informado sobre el proyecto. En el edición de esta semana, se proporciona información adicional para aclarar la fase de alcance del proceso de revisión ambiental y cómo las preguntas y comentarios presentados durante este proceso son tratados por el equipo del proyecto. Para su referencia, a continuación se muestran los enlaces a las actualizaciones anteriores que se han compartido:

- [Actualización #1: ¿Te perdiste las reuniones de alcance? ¡No te preocupes!](#) (videgrabación de la presentación formal de la reunión de alcance e instrucciones sobre cómo enviar comentarios de alcance)
- [Actualización #2: Alternativas del proyecto](#) (descripción general de las alternativas propuestas en consideración)
- [Actualización #3: Respuestas a preguntas comunes](#) (se resaltaron algunas preguntas y respuestas)
- [Actualización #4: Programa de ExpressLanes – Más información](#) (incluye recursos útiles en este programa)
- [Actualización #5: Resultados de la encuesta pública](#) (vea lo que otros conductores de la I-405 tuvieron que decir)

RECORDATORIO: ¡Esta es la última semana para enviar sus comentarios de alcance! Consulte a continuación las instrucciones sobre cómo enviar sus [comentarios de alcance](#) antes de este viernes 1 de octubre de 2021.

Respuestas a sus preguntas sobre el proceso de alcance

Al revisar algunos de sus comentarios de alcance, hay algunas preguntas y comentarios que queremos aclarar sobre el propósito del proceso de revisión ambiental (incluyendo el alcance público) y lo que nuestro equipo hace con los comentarios de alcance público. También

puede obtener más información a través de la [hoja informativa](#) de revisión ambiental de Metro y explorando el [StoryMap interactivo](#) del proyecto.

¿Qué es el alcance?

El alcance es una fase temprana en el proceso ambiental que identifica el propósito del proyecto y los criterios para evaluar las alternativas del proyecto. La intención del proceso de alcance es para reunir información sobre el propósito y la necesidad del proyecto, las alternativas propuestas, los problemas ambientales, los proyectos locales que se pueden proponer en el área de estudio y el enfoque de participación comunitaria. El proceso de alcance de este proyecto se está llevando a cabo de conformidad con la ley estatal y federal, incluyendo la Revisión de Impacto Ambiental (EIR) de acuerdo con la Ley de Calidad Ambiental de California (CEQA) y la Declaración de Impacto Ambiental (EIS) de acuerdo con la Ley de Política Ambiental Nacional (NEPA).



Para obtener detalles adicionales sobre el alcance, consulte las Directrices de CEQA [Sección 15082 y 15083](#) (páginas 188-190, en inglés), así como NEPA [§ 40 CFR 1501.7](#).

¿Cuál es el papel del público?

Su función es ayudarnos a comprender mejor la dinámica del corredor proporcionando comentarios sobre el proyecto propuesto. Como parte del proceso de alcance, las reuniones públicas de alcance se utilizan para presentar el proyecto propuesto y proporcionar detalles que pueden informar mejor la presentación de comentarios sobre el alcance. Durante el período de alcance, el público puede comentar sobre:

- Alternativas que se están considerando
- Cómo podrían mejorarse o modificarse las alternativas
- Otras alternativas que deberían evaluarse
- Cuestiones e inquietudes con los planes de proyectos
- Preguntas que deben responderse como parte del estudio

¿Qué sucede con mis comentarios de alcance enviados?

Sus comentarios de alcance presentados ayudarán a informar las áreas que pueden necesitar ser abordadas por los estudios ambientales y técnicos que se están desarrollando en apoyo del Proyecto de EIR/EIS. Tras la conclusión del período de alcance, el equipo del proyecto analizará los comentarios y comenzará estudios relacionados con el rendimiento alternativo y otros temas planteados durante el alcance. La información de estos estudios se publicará en el borrador de EIR/EIS, que se espera que se publique para su revisión pública y comentarios en el otoño de 2022.

Envíe sus comentarios de alcance antes del viernes

Favor de enviar sus comentarios a través de cualquiera de los siguientes métodos antes del **viernes 1 de octubre de 2021**. Durante este período, le pedimos que envíe sus pensamientos y comentarios sobre las [alternativas](#), así como ayudar a identificar e informar los problemas que podrían ser examinados como parte del proceso ambiental.

Envíe sus comentarios a través del fácil de usar [formulario de comentarios en línea](#)



Envíe sus comentarios por correo electrónico a 405expresslanes@metro.net



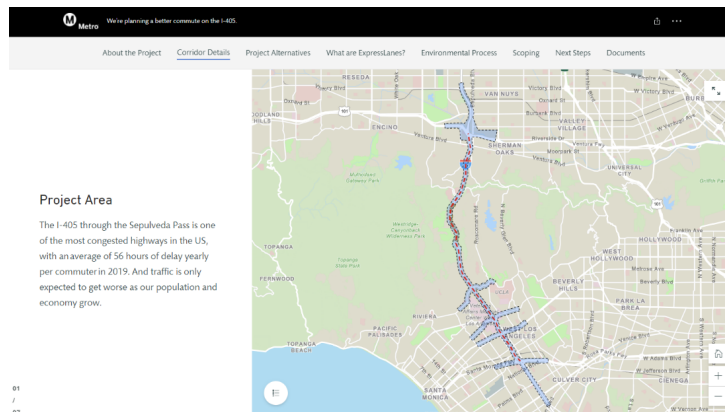
Llame y deje un mensaje de voz para su transcripción por parte del reportero de la corte al: [213.922.4860](tel:213.922.4860)



Envíe sus comentarios por correo a:
Ron Kosinski, Deputy District Director
California Department of Transportation
Division of Environmental Planning
100 S. Main Street - MS 16A
Los Angeles, CA 90012

Explore el corredor

Se ha desarrollado un [StoryMap interactivo](#) como una herramienta informativa en línea para ayudar a mejorar la comprensión del proyecto, las alternativas propuestas y apoyar el envío de comentarios públicos durante el periodo de alcance. El StoryMap interactivo incluye mapas y otros elementos visuales útiles, así como instrucciones sobre cómo enviar un comentario de alcance, incluido un enlace al [formulario de comentarios](#) en línea. Haga clic en la imagen de abajo o visite 405ExpressLanes.info para obtener más detalles.



Sobre el proyecto

Estamos planeando un mejor viaje en la autopista I-405. ¡Vea el video del proyecto a continuación para obtener más información!



Si aún no lo ha hecho, asegúrese de [registrarse](#) para recibir actualizaciones del proyecto e invitaciones a reuniones futuras.

Manténgase conectado



213.922.4860



metro.net/405expresslanes



405ExpressLanes.info



405expresslanes@metro.net



[losangelesmetro](https://www.facebook.com/losangelesmetro)



[@metrolosangeles](https://twitter.com/metrolosangeles)



Metro



If you would like to unsubscribe from receiving emails about this project, please [click here](#).

Your privacy is important to us, please review the [Privacy Policy](#).

© 2021 Metro (LACMTA) One Gateway Plaza, Los Angeles, CA 90012-2952

SHARE:



[Join Our Email List](#)



Proyecto de ExpressLanes del Paso de Sepulveda por la I-405

¡Comentarios de alcance DEBEN PRESENTARSE HOY!

¡Todavía hay tiempo para enviar sus comentarios de alcance! Favor de enviar sus comentarios a través de cualquiera de los siguientes métodos HOY, **1 de octubre de 2021**. Durante el período de comentarios de alcance de 60 días que comenzó el 3 agosto de 2021, le pedimos que envíe sus pensamientos y comentarios sobre las [alternativas](#), así como ayudar a identificar e informar los problemas que podrían ser examinados como parte del proceso ambiental.



Envíe sus comentarios a través del fácil de usar [formulario de comentarios en línea](#)



Envíe sus comentarios por correo electrónico a 405expresslanes@metro.net



Llame y deje un mensaje de voz para su transcripción por parte del reportero de la corte al: **213.922.4860**



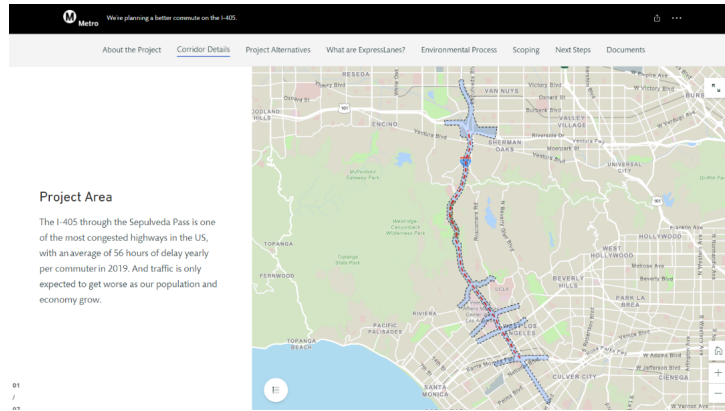
Envíe sus comentarios por correo a:

Ron Kosinski, Deputy District Director
California Department of Transportation
Division of Environmental Planning
100 S. Main Street - MS 16A
Los Angeles, CA 90012

Explore el corredor

Se ha desarrollado un [StoryMap interactivo](#) como una herramienta informativa en línea para ayudar a mejorar la comprensión del proyecto, las alternativas propuestas y apoyar el envío de comentarios públicos durante el periodo de alcance. El StoryMap interactivo incluye mapas y otros elementos visuales útiles, así como instrucciones sobre cómo enviar un comentario de alcance,

incluido un enlace al [formulario de comentarios](#) en línea. Haga clic en la imagen de abajo o visite 405ExpressLanes.info para obtener más detalles.




Sobre el proyecto

Estamos planeando un mejor viaje en la autopista I-405. ¡Vea el video del proyecto a continuación para obtener más información!



Si aún no lo ha hecho, asegúrese de [registrarse](#) para recibir actualizaciones del proyecto e invitaciones a reuniones futuras.

Manténgase conectado

 213.922.4860

 metro.net/405expresslanes

 405ExpressLanes.info

 405expresslanes@metro.net



[losangelesmetro](#)



[@metrolosangeles](#)






Metro[®]

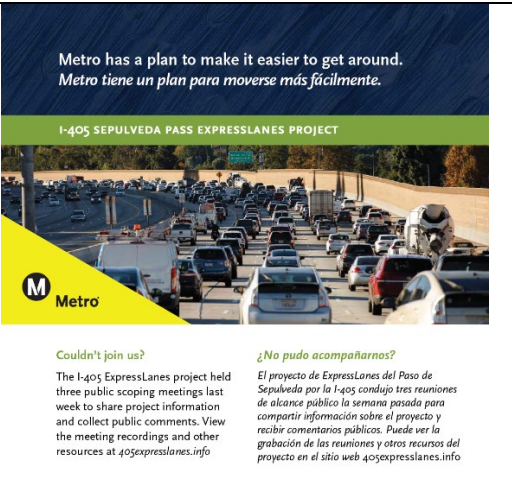



If you would like to unsubscribe from receiving emails about this project, please [click here](#).

Your privacy is important to us, please review the [Privacy Policy](#).

© 2021 Metro (LACMTA) One Gateway Plaza, Los Angeles, CA 90012-2952

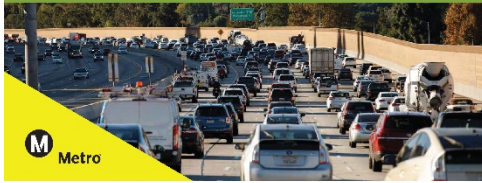
Date	Image	Text
<p>Tuesday, July 27, 2021</p>	 <p>The I-405 Sepulveda Pass ExpressLanes project is beginning its environmental study. Learn more at 405expvideo.com.</p> <p>The 30-day scoping period begins August 3rd.</p> <p><i>El proyecto I-405 Sepulveda Pass ExpressLanes está comenzando su estudio ambiental. Obtenga más información en 405expvideo.com.</i></p> <p><i>El periodo de alcance de 30 días comienza el 3 de agosto.</i></p>	<p>Take our 3-minute survey no later than August 8th to be entered into a drawing to win a \$50 Target gift card. Visit 405expsurvey.com to take our survey and share your input! STOP to end.</p>
<p>Thursday, August 5, 2021</p>	 <p>The I-405 Sepulveda Pass ExpressLanes project scoping period has begun. Please submit your scoping comments by September 1, 2021. Learn more at 405expresslanes.info.</p> <p><i>El periodo de alcance del proyecto ExpressLanes del Paso de Sepulveda por la I-405 ha comenzado. Por favor, envíe sus comentarios de alcance antes del 1 de septiembre de 2021. Obtenga más información en 405expresslanes.info</i></p>	<p>The 30-day scoping comment period runs through September 1, 2021. Checkout the new Interactive StoryMap to learn more about the project and the online comment form to submit your scoping comment.</p> <p>405expresslanes.info 405expcomments.com STOP to end.</p>
<p>Thursday, August 12, 2021</p>	 <p>Attend one of the upcoming I-405 Sepulveda Pass ExpressLanes virtual scoping meetings to learn more about the project and provide a comment! Visit 405expresslanes.info to register.</p> <p><i>¡Asista a una de las próximas reuniones virtuales de alcance para el proyecto de ExpressLanes del Paso de Sepulveda por la I-405 para obtener más información sobre el proyecto y proporcionar un comentario! Visite 405expresslanes.info para registrarse.</i></p>	<p>Attend one of the upcoming I-405 ExpressLanes virtual scoping meetings to learn more about the project and provide a comment! Visit 405expresslanes.info to register. STOP to end.</p>

<p>Saturday, August 14, 2021</p>	<p>NONE</p>	<p>Reminder: Join the I-405 Sepulveda Pass ExpressLanes team for the first of three public scoping meetings today at 10am! Register at https://tinyurl.com/405scoping1</p> <p>Thanks for your interest in the project. We look forward to your continued participation. STOP to end.</p>
<p>Wednesday, August 25, 2021</p>	 <p>Metro has a plan to make it easier to get around. <i>Metro tiene un plan para moverse más fácilmente.</i></p> <p>I-405 SEPULVEDA PASS EXPRESSLANES PROJECT</p> <p>M Metro</p> <p>Couldn't join us? The I-405 ExpressLanes project held three public scoping meetings last week to share project information and collect public comments. View the meeting recordings and other resources at 405expresslanes.info</p> <p>¿No pudo acompañarnos? El proyecto de ExpressLanes del Paso de Sepulveda por la I-405 condujo tres reuniones de alcance público la semana pasada para compartir información sobre el proyecto y recibir comentarios públicos. Puede ver la grabación de las reuniones y otros recursos del proyecto en el sitio web 405expresslanes.info</p>	<p>The I-405 ExpressLanes project held three public scoping meetings last week to share project information and collect public comments. Couldn't join us? View the meeting recordings and other resources at 405expresslanes.info</p> <p>STOP to end.</p>
<p>Friday, September 3, 2021</p>	 <p>Metro has a plan to make it easier to get around. <i>Metro tiene un plan para moverse más fácilmente.</i></p> <p>I-405 SEPULVEDA PASS EXPRESSLANES PROJECT</p> <p>M Metro</p> <p>This is the second in the series of Weekly Updates being shared during the remainder of the scoping period to keep you informed about the project. Click the link below to access this week's update on the proposed project alternatives. https://conta.cc/3jDJNk8</p> <p>Esta es la segunda en la serie de actualizaciones semanales que se compartirán durante el resto del período de alcance para mantenerlo informado sobre el proyecto. Haga clic en el enlace para ver la actualización de esta semana sobre las alternativas propuestas del proyecto. https://conta.cc/3jE8n4v</p>	<p>This is the second in the series of Weekly Updates being shared the remainder of the scoping period to keep you informed about the project. Click below to access this week's update on the proposed project alternatives!</p> <p>English: https://conta.cc/3jDJNk8 Spanish: https://conta.cc/3jE8n4v</p> <p>STOP to end.</p>

Friday, October
1, 2021

Metro has a plan to make it easier to get around.
Metro tiene un plan para moverse más fácilmente.

I-405 SEPULVEDA PASS EXPRESSLANES PROJECT



There's still time to submit your scoping comments! Please submit your comments by **TODAY, October 1, 2021**. Click the link below to access the online comment form.

*¡Todavía hay tiempo para enviar sus comentarios de alcance! Favor de enviar sus comentarios antes de **HOY, 1 de octubre de 2021**. Haga clic en el siguiente enlace para acceder al formulario de comentarios en línea.*

Click the following link to submit your scoping comments via the Online Comment Form by **TODAY**.

English:

<https://metro.commentinput.com/?id=gEBU8>

Spanish:

<https://metro.commentinput.com/comment/index?id=gEBU8&lang=SP>
STOP to end.