

# Welcome!

## *¡Bienvenidos!*

We will begin in a few moments.  
*Comenzaremos en unos momentos.*

**Community Leadership Committee (CLC) Meeting #7**

***Reunión del Comité de Liderazgo Comunitario #7***

September 22, 2022, 5-7:30pm

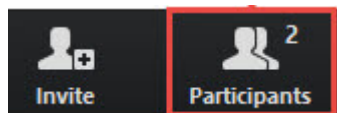


Click **Interpretation** to choose your language.

Haga clic en **Interpretación** para elegir su idioma.

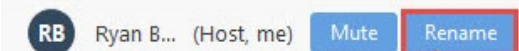
- > To hear the interpreted language only, click **Mute Original Audio** (Optional).

> Para escuchar solo el idioma interpretado, haga clic en **"Mute Original Audio"** o **"Silenciar audio original"** (Opcional)



Change your Zoom screen name to include name, CLC, jurisdiction.

Por favor cambien su nombre de pantalla de Zoom para incluir: Su nombre, CLC, la jurisdicción que representan



- > Click **Raise Hand** in your meeting controls, **Press\*9** on the phone line, or raise your hand physically.

> Haga clic en **"Raise Hand"** o **"Levantar la mano"** en los controles de la reunión, **presione \*9** en la línea telefónica, o levante la mano físicamente.

- > To lower your hand, click **Raise Hand** in your meeting controls.

> Para bajar la mano, haga clic en **"Raise Hand"** o **"Levantar la mano"** en los controles de la reunión.

- > The **Q&A** button is located on the control panel at the bottom of your screen.

> El botón **Q&A** se encuentra en el panel de control en la parte inferior de la pantalla.

- > To **mute** and **unmute**, click the microphone icon on the bottom left of your control panel.

> Para **silenciar** y **cancelar el silencio**, haga clic en el icono del micrófono en la parte inferior izquierda de su panel de control.

- > To **start** and **stop** your video, click the camera icon at the bottom left of your control panel.

> Para **iniciar** y **detener** su video, haga clic en el icono de la cámara en la parte inferior izquierda de su panel de control.

- > **Technology & interpretation support:**  
323.609.3345

> **Apoyo de tecnología y de interpretación en español**  
323.609.3345

# Welcome and Objectives

## *Bienvenida y objetivos*



# The Team/El equipo

**Amber Hawkes**  
Facilitator  
Co-Director, Here LA  
*Co-Directora, Here LA*



**KeAndra Cylear Dodds**  
Executive Officer, Equity and  
Race, LA Metro  
*Oficial Ejecutiva, Equidad y  
Raza, LA Metro*  
[cyleardoddsk@metro.net](mailto:cyleardoddsk@metro.net)



**Lilian De Loza-Gutierrez**  
Director,  
Community Relations  
LA Metro  
*Directora,  
Relaciones comunitarias*  
[delozagutierrezl@metro.net](mailto:delozagutierrezl@metro.net)



**Erika C.B. Morales**  
Facilitator  
Partner, Morales + Morales  
*Socia, Morales + Morales*



**Michael Cano**  
Executive Officer,  
LA Metro  
*Oficial Ejecutivo,  
LA Metro*  
[Canom@metro.net](mailto:Canom@metro.net)



**Jessica Medina**  
Manager,  
Equity and Race,  
LA Metro  
*Gerente, Equidad y  
Raza, LA Metro*  
[MedinaJe@metro.net](mailto:MedinaJe@metro.net)



**Laura Herrera**  
CLC Contact  
Arellano Associates  
*Contacto de CLC*  
323-627-1719  
[lherrera@arellanoassociates.com](mailto:lherrera@arellanoassociates.com)



**Maria Hsin**  
Transportation  
Associate,  
Equity and Race,  
LA Metro  
[HsinM@metro.net](mailto:HsinM@metro.net)

**Linda Tam**  
Compensation  
Contact  
*Contacto de  
Compensación*  
[TamL@metro.net](mailto:TamL@metro.net)

# Today's Agenda/Agenda de hoy

**Welcome, Agenda, Roll Call** (5 min)

**1. Task Force Meeting Recap** (15 min)

Public Comment

**2. Integrated Corridor Management (ICM) Project Update** (35 min)

Public Comment

**3. Strategies, Projects, and Programs** (60 min)

Public Comment

**4. Zero Emission Truck (ZET) Principles** (30 min)

Public Comment

**5. Closing Remarks** (5 min)

**Bienvenida, agenda, pase de lista** (5 min)

**1. Resumen de la Reunión del Comité Consultivo** (15 min)

Comentario público

**2. Actualización del Proyecto de Gestión Integrada de Corredores (ICM)** (35 min)

Comentario público

**3. Estrategias, Proyectos, y Programas** (60 min)

Comentario público

**4. Principios de Camiones de Cero Emisiones (ZET)** (30 min)

Comentario público

**5. Comentarios Finales** (5 min)

# CLC member roll call

## Lista de asistencia de los miembros del CLC

	Name/Nombre	Jurisdiction/Jurisdicción
1	Luis Mesa	Bell
2	Natalie Rubio	Bell Gardens
3	Emmanuel Godinez	Boyle Heights
4	Langi Meni-Siliga	Carson
5	Alfonso Garate	Commerce
6	Phyllis Ollison	Compton
7	Martha Fierro	Cudahy
8	Amelia Carballo	Downey
9	Miyuki Gomez	East LA
10	Guadalupe Arellano	East LA
11	Kathleen Barajas	East LA
12	Sinetta Farley	East/Rancho Dominguez
13	Jose Rodolfo Vallejo	Huntington Park
14	Dan Wamba	Lakewood
15	Marcos Lopez	Long Beach

	Name/Nombre	Jurisdiction/Jurisdicción
16	Maria Reyes	Long Beach
17	Marlene Sanchez	Long Beach
18	Elizabeth Zamarripa	Lynwood
19	Jamila Cervantes	Maywood
20	Amber Bobadilla	Paramount
21	Kevin Shin	Signal Hill
22	Esmeralda Hernandez	South Gate
23	Viridiana (Viri) Preciado Cervantes	Walnut Park
24	Tiesha Davis	San Pedro
25	Manuel Arellano	Wilmington
26	Open / <i>Abierto</i>	Bellflower
27	Open / <i>Abierto</i>	Lynwood
28	Open / <i>Abierto</i>	Montebello
29	Open / <i>Abierto</i>	Vernon
30	Open / <i>Abierto</i>	At Large / <i>En general</i>

## Zoom Poll/ Encuesta de Zoom

1. Did you watch the CLC video message on the latest email?

- Yes
- No

2. How helpful was the video for you to understand what to expect before this meeting?

1. Not at all helpful
2. A little helpful
3. Helpful
4. Very helpful
5. I didn't watch the video

1. *¿Viste el mensaje de video de CLC en el último correo electrónico?*

- *Sí*
- *No*

2. *¿Qué tan útil fue el video para comprender qué esperar antes de esta reunión?*

1. *Nada útil*
2. *Un poco útil*
3. *Útil*
4. *Muy útil*
5. *No vi el video*

# 1. Task Force Meeting Recap

## *1. Resumen de la Reunión del Comité Consultivo*

# Topic Overview: Task Force Meeting Recap

## *Descripción general del tema: Resumen de la Reunión del Comité Consultivo*

### **In this section we will...**

- Describe what occurred in the last Task Force meeting.

### **Time Target**

- 15 minutes

### **CLC actions needed...**

- None. For informational purposes only. Please feel free to ask questions at any time.

### ***En esta sección vamos a...***

- *Describir lo que ocurrió en la última reunión del Comité Consultivo*

### ***Tiempo aproximado***

- *15 minutos*

### ***Se necesitan acciones del CLC...***

- *Ninguna. Solo con fines informativos. Por favor, siéntase libre de hacer preguntas en cualquier momento.*

# Task Force Meeting Recap

## Resumen de la Reunión del Comité Consultivo

### Task Force Actions:

- Luis Mesa approved as CLC representative for Bell. Welcome Luis!
- Approved mailer to Vernon residents. Was sent early this week.
- Expansion of Bellflower / Montebello to include people who live in these communities but work within the study area.
- **Approved "Prosperity" Goal:** *Strengthen LA County's economic competitiveness and increase access to quality jobs, workforce development, and economic opportunities for all communities, with a focus on strengthening the 710 Corridor communities, which have been and continue to be harmed by economic activity and development.*

### Acciones del Comité Consultivo

- *Luis Mesa aprobado como representante del CLC para Bell. ¡Bienvenido, Luis!*
- *Correo aprobado para los residentes de Vernon. Se envió a principios de esta semana.*
- *Expansión de Bellflower/Montebello para incluir personas que viven en estas comunidades pero trabajan dentro del área de estudio.*
- ***Meta aprobada de "Prosperidad":*** *Fortalecer la competitividad económica del condado de Los Angeles y aumentar el acceso a trabajos de calidad, desarrollo de la fuerza laboral y oportunidades económicas para todas las comunidades, con un enfoque en el fortalecimiento de las comunidades del Corredor 710, las cuales han sido y continúan siendo perjudicadas por la actividad y el desarrollo económico.*


# Public Comment

## *Comentario público*


# How to Make a Public Comment

## ¿Cómo hacer un comentario público?

You will be given **1 minute** to make your question or comment, in order to maximize participation.

- > Click **Raise Hand** or 
- > **Press\*9** on the phone line.
- > Comments and questions can also be provided using the **Q&A** function on the control panel.

*Se le dará **1 minuto** para hacer su pregunta o comentario para darles a todos los asistentes la oportunidad de hablar.*

- > *Haga clic en “**Raise Hand**” o 

# 01:00*

Start Stop Reset mins: 1 secs: 0 type:

None ▾

## **2. Integrated Corridor Management Project Update**

## ***2. Actualización del Proyecto de Gestión Integrada de Corredor (ICM)***

# Topic Overview: Integrated Corridor Management (ICM) Project Update

## *Descripción general del tema: Actualización del Proyecto de Gestión Integrada*

### **In this section we will...**

- Learn about the Integrated Corridor Management (ICM) Project – an effort separate from, but related to the 710 Investment Plan.

### **Time Target**

- 35 minutes

### **CLC actions needed...**

- Please ask questions and provide any comments you have for the ICM team.

### ***En esta sección vamos a...***

- *Aprender sobre el Proyecto de Gestión Integrada de Corredor (ICM), un esfuerzo separado pero relacionado con el Plan de Inversión 710.*

### ***Tiempo aproximado***

*35 minutos*

### ***Se necesitan acciones del CLC...***

- *Por favor, haga preguntas y proporcione cualquier comentario que tenga para el equipo de ICM.*

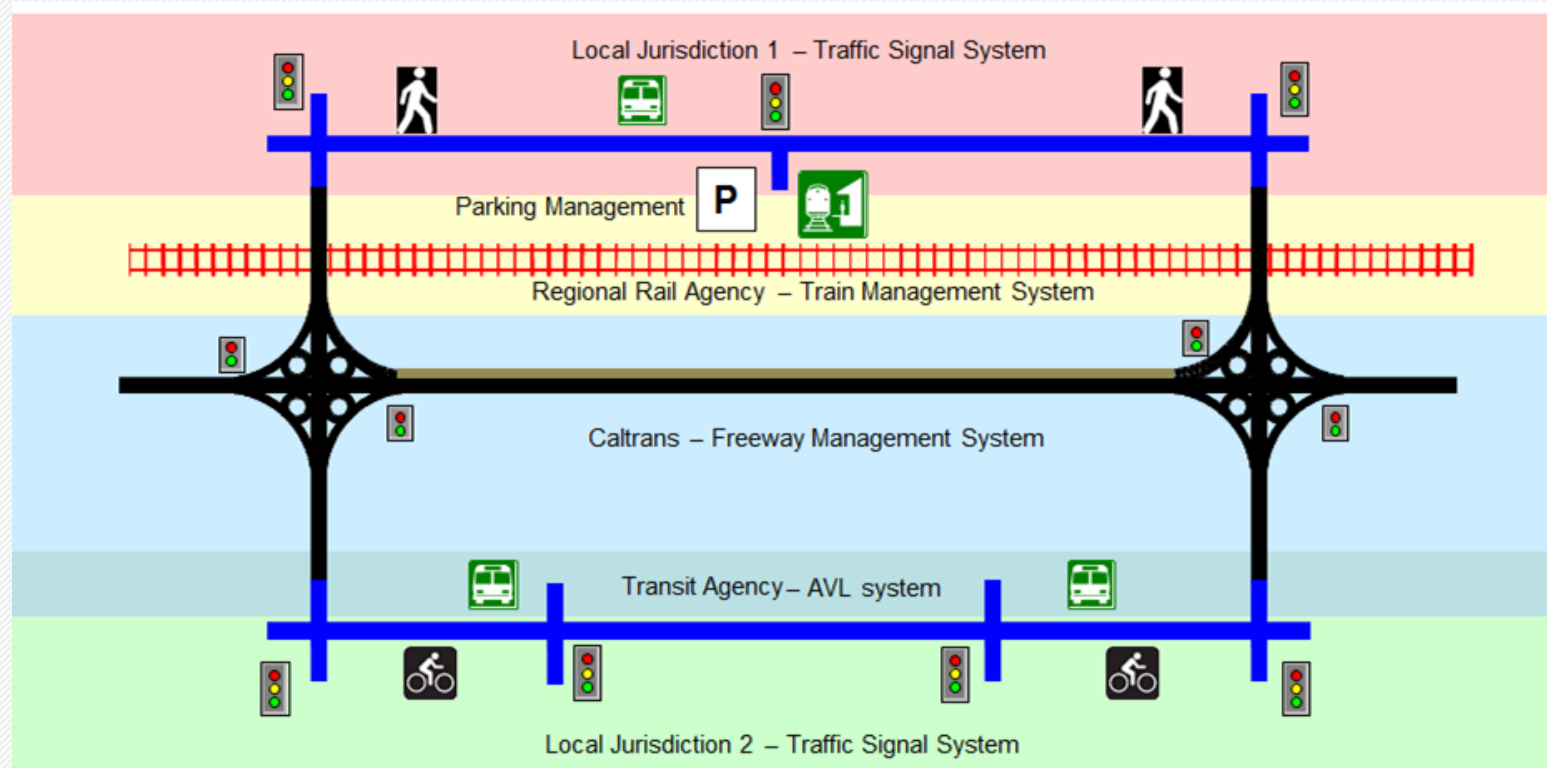
# I-710 Integrated Corridor Management (ICM) Project/ *Proyecto de Gestión Integrada del Corredor (ICM)*

I-710 Task Force  
Community Leadership Committee  
September 22, 2022/  
*Comité Consultivo I-710  
Consejo de Liderazgo  
Comunitario  
22 de septiembre de 2022*



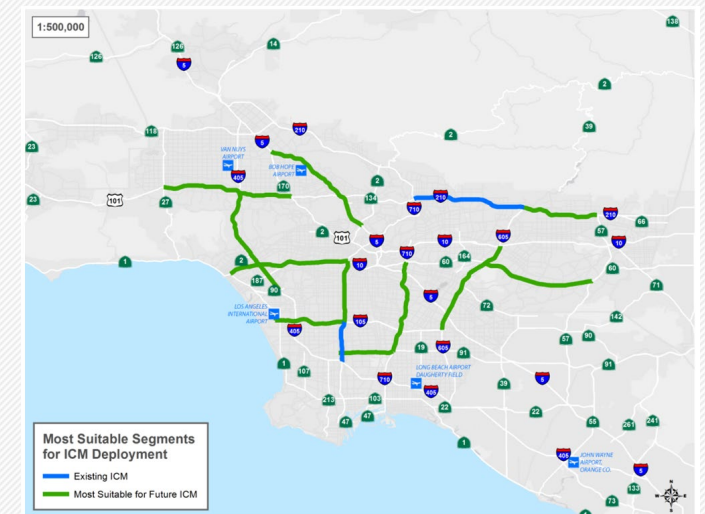
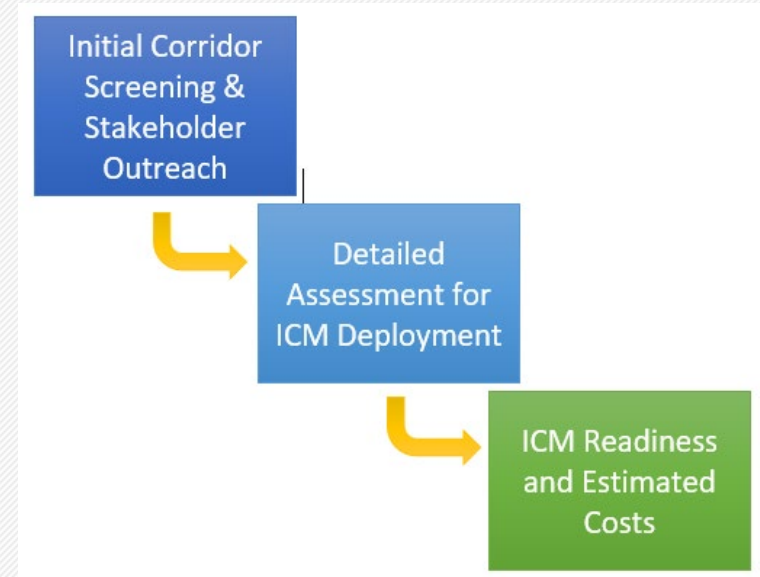
# What is Integrated Corridor Management (ICM)? / ¿Qué es la Gestión Integrada del Corredor (ICM)?

- ICM is an approach to improving transportation by **integrating various networks together**, so that partner agencies can manage the transportation corridor as a unified system.
- *ICM es un enfoque para mejorar el transporte mediante **la integración de varias redes**, de modo que las agencias asociadas puedan administrar el corredor de transporte como un sistema unificado.*



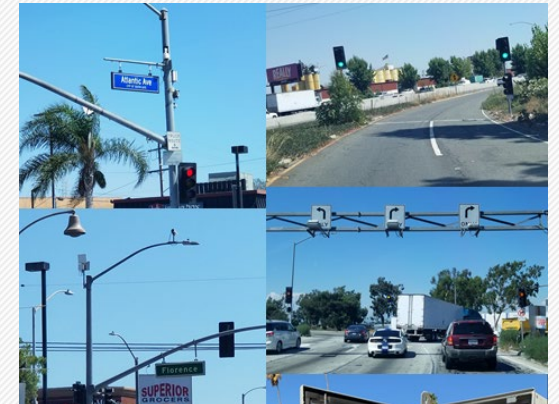
# I-710 ICM Project Background / *Antecedentes del Proyecto ICM I-710*

- I-710 Integrated Corridor Management (ICM) is a standalone project that started in 2020
- Identified as a suitable corridor in the Los Angeles Regional ICM Assessment
- Project is nearing completion of design, and will seek funding opportunities for implementation phase
- *El Proyecto de Gestión Integrada del Corredor es un proyecto independiente que comenzó en 2020*
- *Identificado como un corredor adecuado en la Evaluación Regional de ICM de Los Angeles*
- *El diseño del proyecto está casi completo y buscará oportunidades de financiamiento para la fase de implementación*



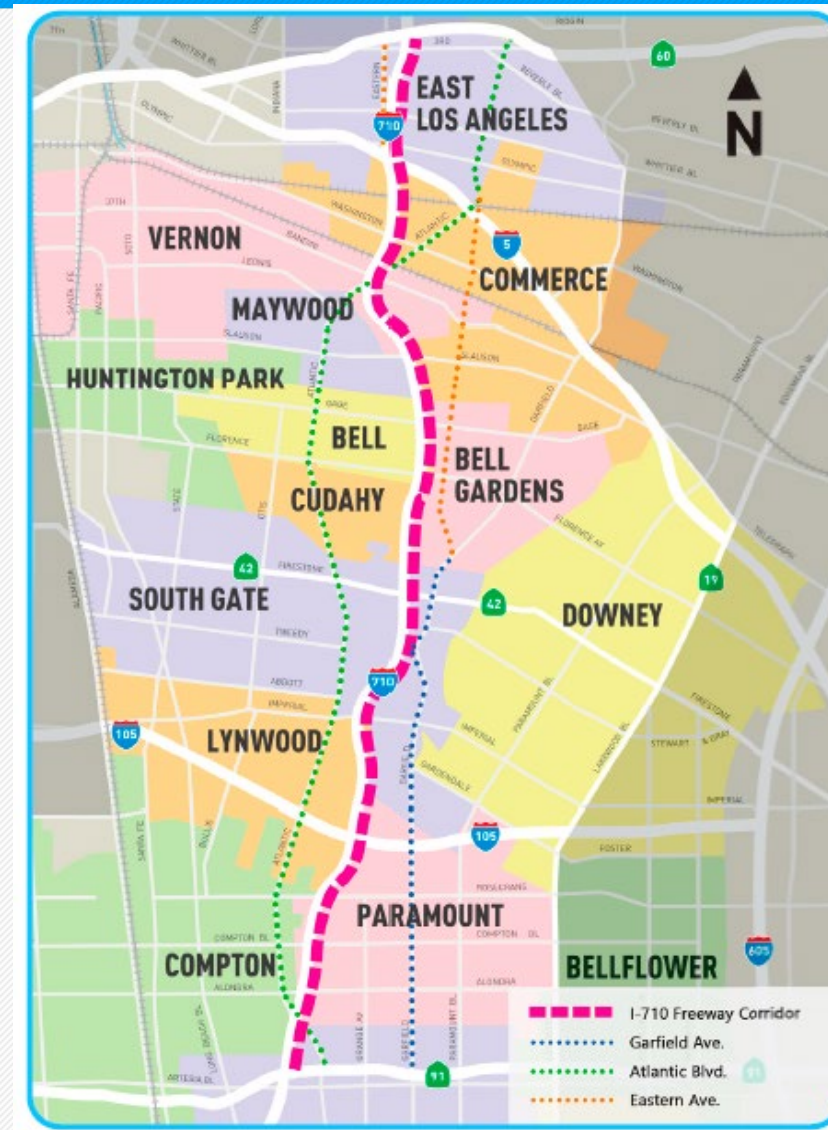
# I-710 ICM Project Purpose / Propósito del Proyecto ICM I-710

- **Manage congestion** during incidents and emergencies, providing seamless and more efficient transportation
- **Provide traveler information** to all modes for trip planning purposes
- **Enhance safety** for all modes along the corridor by using technology and Intelligent Transportation Systems (ITS)
- *Gestionar la congestión durante incidentes y emergencias, proporcionando un transporte fluido y más eficiente*
- *Proporcionar información del viajero a todos los modos para fines de la planificación de viajes*
- *Mejorar la seguridad para todos los modos a lo largo del corredor mediante el uso de tecnología y Sistemas de Transporte Inteligentes (ITS)*

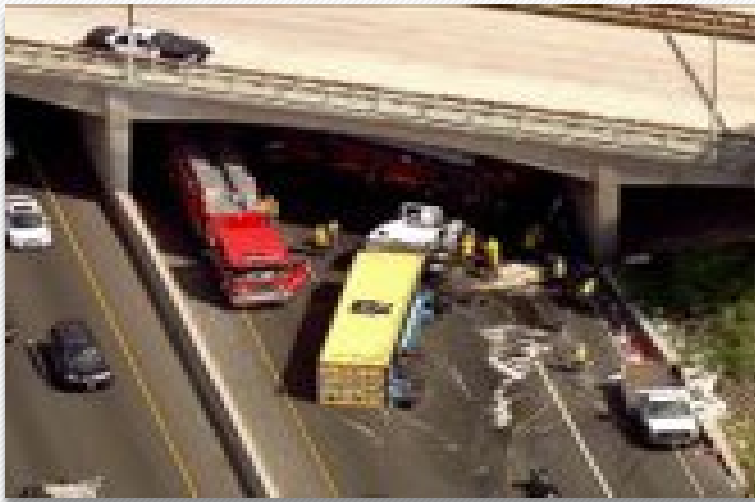


# Project Study Area / Área de Estudio del Proyecto

- I-710 from SR-91 to SR-60 (12 miles)
  - 14 local jurisdictions
  - 4 major freeway interchanges
    - SR-91, I-105, I-5, SR-60
  - 16 freeway connection points to local streets
  - 147 traffic signals
  - Among highest truck traffic in region
  - Vital goods movement corridor and commuter corridor
  - Significant regional arterial network
- *I-710 de SR-91 a SR-60 (12 miles)*
  - *14 jurisdicciones locales*
  - *4 intercambios principales de autopistas*
    - *SR-91, I-105, I-5, SR-60*
  - *16 puntos de conexión de la autopista a las calles locales*
  - *147 señales de tráfico*
  - *Entre el mayor tráfico de camiones en la región*
  - *Corredor vital para el movimiento de mercancías y viajeros*
  - *Importante red arterial regional*



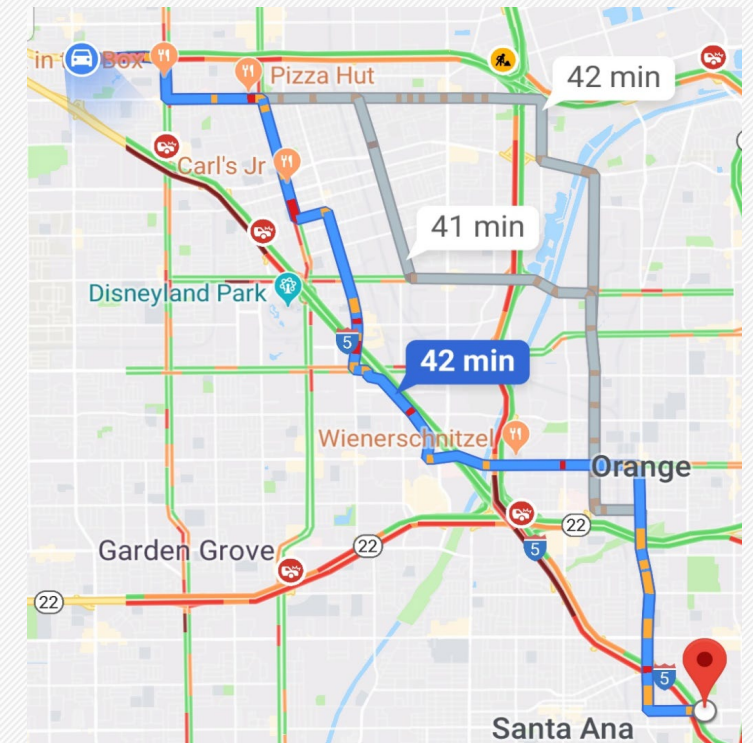
# What is the Problem to be Solved with ICM? / *¿Cuál es el problema a resolver con ICM?*



Incidents/collisions  
*Incidentes/colisiones*



Congestion  
*Congestión*



Traffic management  
*Gestión de tráfico*

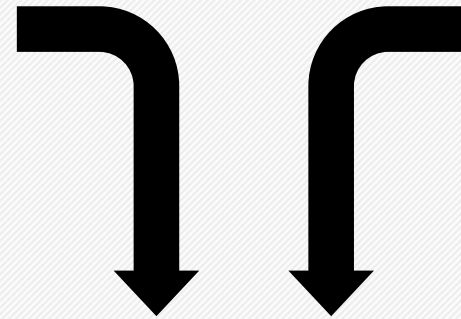
# What does this Project bring together? / *¿Qué reúne este Proyecto?*

## Common Upgrades

- Traffic Signal Upgrades
- Intelligent Transportation Systems (ITS)
- Ramp Metering

## Actualizaciones comunes

- *Actualizaciones de señales de tráfico*
- *Sistemas Inteligentes de Transporte (ITS)*
- *Medición de rampa*



**I-710 ICM**

## Integration and Coordination

- System Integration
- Incident Response Planning
- Information Exchange
- Unified System
- Multi-agency Coordination

## Integración y Coordinación

- *Integración del sistema*
- *Planificación de respuesta a incidentes*
- *Intercambio de información*
- *Sistema unificado*
- *Coordinación Multiagencia*

# What are the expected Project Benefits? / *¿Cuáles son los beneficios esperados del proyecto?*

- Make travel safer for all users
  - Minimize the impact of traffic incidents
  - Improve air quality and environment
  - Optimize corridor operations
  - Improve travel throughout whole corridor
  - Build multi-jurisdictional partnership
  - Minimal construction on freeway and roads
  - No displacements
- *Hacer que los viajes sean más seguros para todos los usuarios*
  - *Minimizar el impacto de los incidentes de tráfico*
  - *Mejorar la calidad del aire y el medio ambiente*
  - *Optimizar las operaciones de los corredores*
  - *Mejorar los viajes en todo el corredor*
  - *Construir una asociación multijurisdiccional*
  - *Construcción mínima en autopistas y carreteras*
  - *Sin desplazamientos*

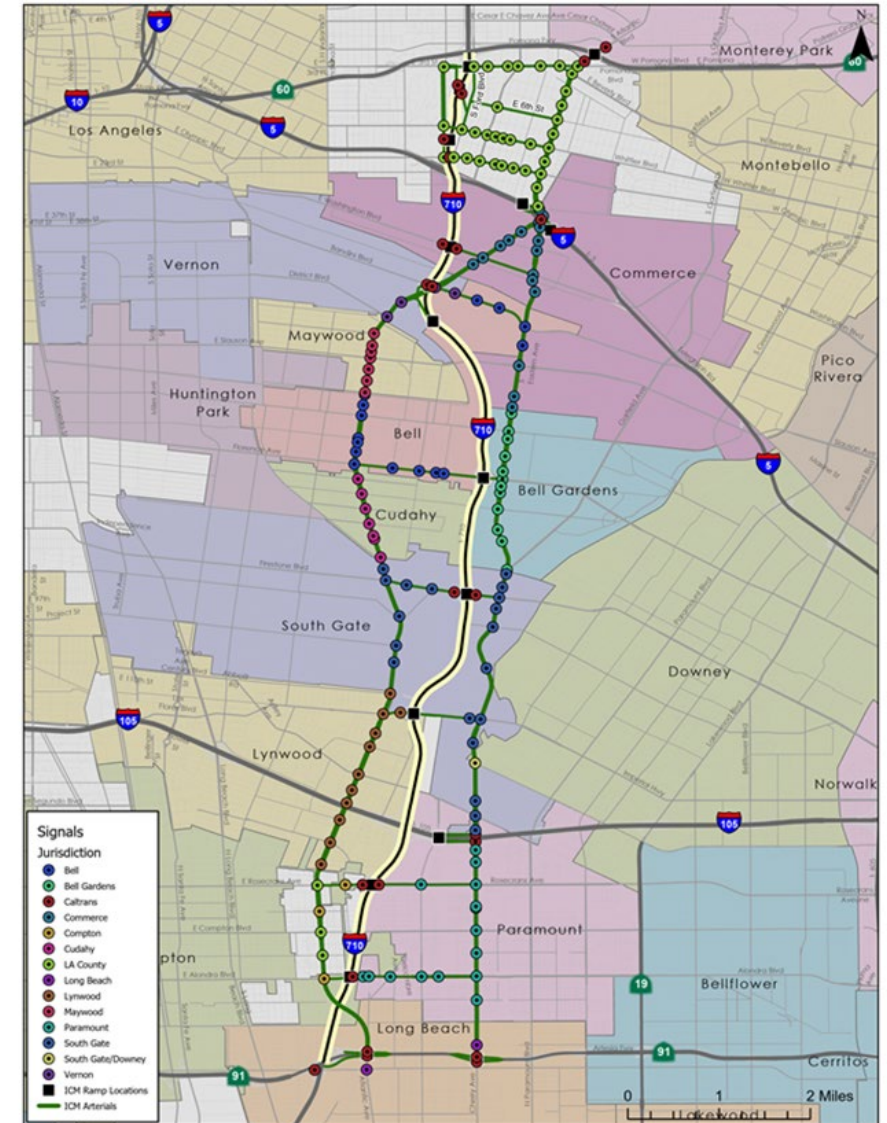


# I-710 ICM Element / *Elementos de ICM I-710*

I-710 Integrated Corridor Management (ICM) Project /  
*Proyecto de Gestión Integrada del Corredor (ICM) de la I-710*

# Existing Systems/*Sistemas Existentes*

- Caltrans
    - Ramp Intersections (not centrally managed)
    - Ramp Meters
  - Local Cities (12 cities total)
    - Independent Traffic Systems
    - 3 different Traffic Management Systems
  - LA County Public Works
    - Unincorporated Areas
    - Hosts a majority of local cities Traffic Management Systems
  - Systems are not connected or integrated
- *Caltrans*
    - *Intersecciones de rampa (no administradas centralmente)*
    - *Metros de rampa*
  - *Ciudades Locales (12 ciudades en total)*
    - *Sistemas de Tráfico Independientes*
    - *3 Sistemas diferentes de Gestión de Tráfico*
  - *Trabajos Públicos del Condado de Los Angeles*
    - *Áreas no incorporadas*
    - *Alberga la mayoría de los sistemas de gestión de tráfico de las ciudades locales*
  - *Los Sistemas no están conectados ni integrados*

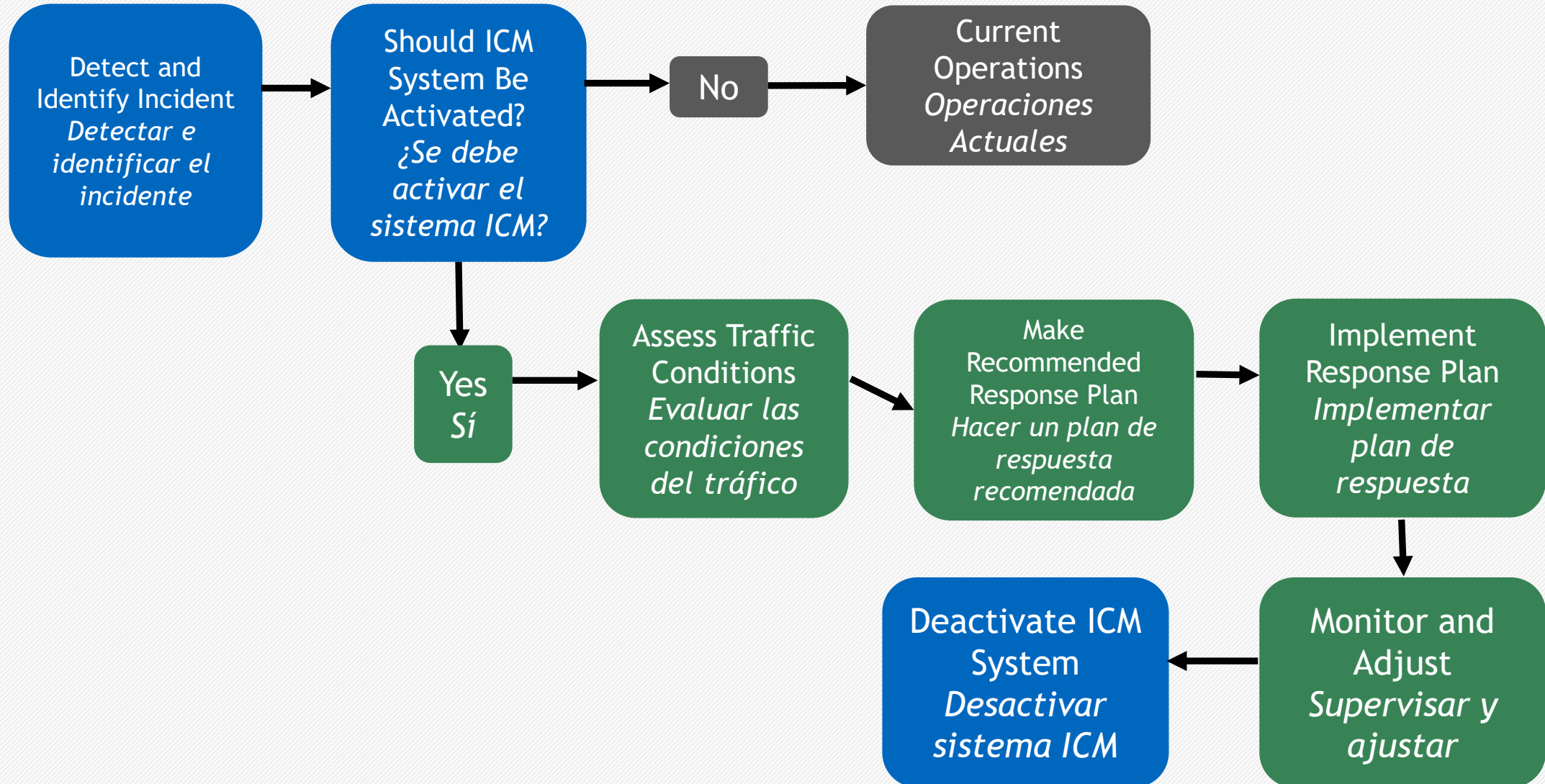


# Project Elements / Elementos del Proyecto

- Upgrade Signalized Intersections (about 110 locations)
- Pedestrian/Bicycle Technology Elements
- Environmental Sensors
- Upgrade Freeway Ramp Signals
- Data Sharing/Traveler Info
- Work with Google/Waze
- *Actualizar intersecciones señalizadas (alrededor de 110 ubicaciones)*
- *Elementos tecnológicos para peatones/bicicletas*
- *Sensores ambientales*
- *Actualizar las señales de las rampas de las autopistas*
- *Intercambio de datos/Información del viajero*
- *Trabajar con Google/Waze*



# I-710 ICM Operational Concepts / Conceptos Operativos de ICM I-710



# Example of a Previous Incident on I-710

## *Ejemplo de un incidente anterior en la I-710*

I-710 Integrated Corridor Management (ICM) Project  
*Proyecto de Gestión Integrada del Corredor (ICM) de la I-710*

# Major Incident on Northbound I-710

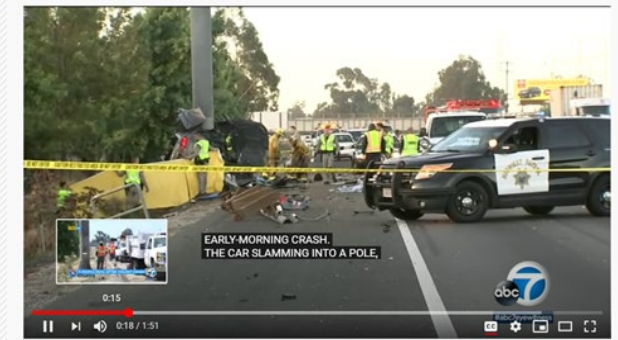
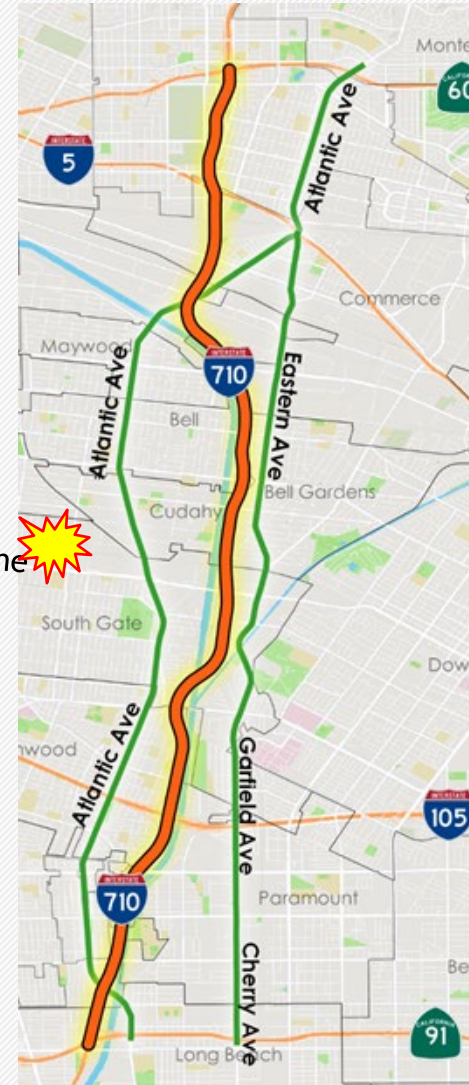
## *Incidente mayor en la I-710 en dirección norte*

### Collision Northbound I-710

- Single vehicle collision just north of Firestone
- May 22, 2019 (Wednesday) at 3:15 am
- Multiple fatalities
- Two lanes closed from 3:41
- 9:41 one lane cleared - only #4 lane and shoulder closed
- All clear -likely in the late afternoon or early evening

### *Colisión I-710 en dirección norte*

- *Colisión de un solo vehículo justo al norte de Firestone*
- *22 de mayo de 2019 (miércoles) a las 3:15 am*
- *Múltiples muertes*
- *Dos carriles cerrados desde las 3:41*
- *9:41 un carril despejado - solo el carril #4 y el arcén cerrado*
- *Todo despejado, probablemente al final de la tarde o temprano en la noche*

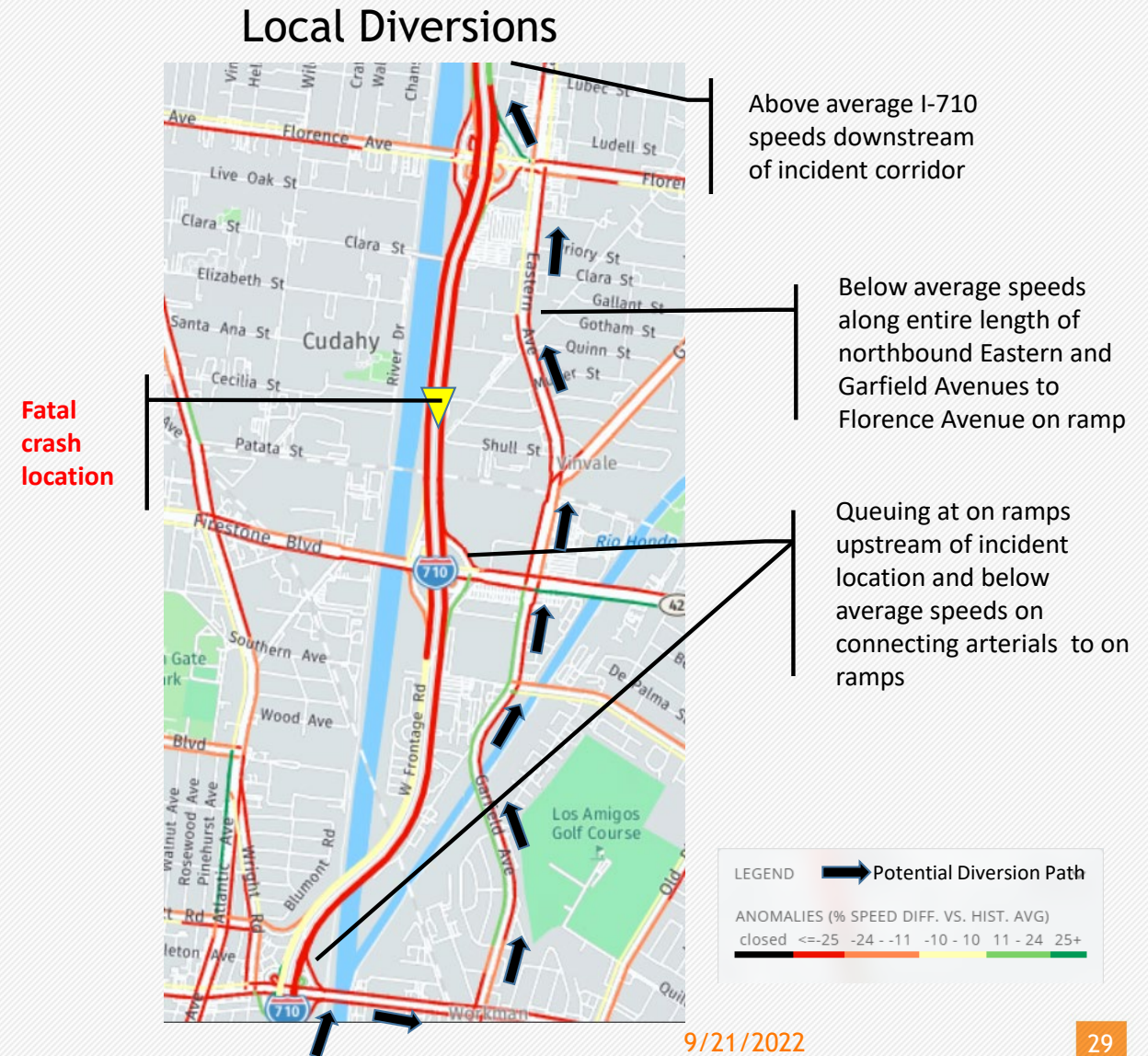


4 killed when car slams into sign pole on 710 Freeway in South Gate | ABC7

# Local diversion to Garfield/Eastern likely to occur

## *Es probable que ocurra un desvío local a Garfield/Eastern*

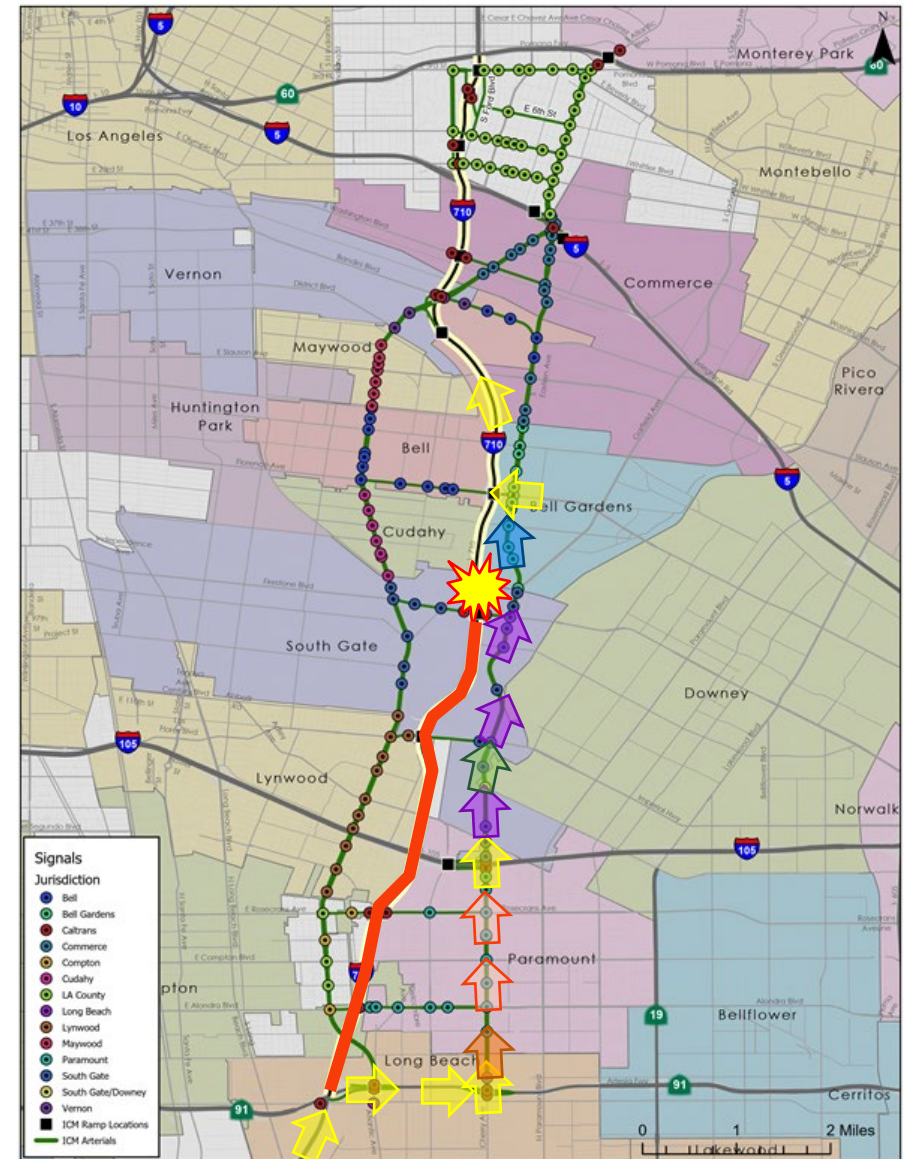
- Local diversion to Garfield and Eastern is likely
- Also many took Atlantic Blvd
- Then Eastern to Florence back to I-710
- *Es probable el desvío local a Garfield y Eastern*
- *También muchos tomaron Atlantic Blvd*
- *Luego, del este a Florence, de regreso a la I-710*



# Traffic signal coordination during off-peak times

## *Coordinación de semáforos en horas no pico*

- Effective traffic management requires signal coordination across jurisdictions
- This cannot be done in real-time without integration and integrated operations
- *La gestión eficaz del tráfico requiere la coordinación de señales entre jurisdicciones*
- *Esto no se puede hacer en tiempo real sin integración ni operaciones integradas*

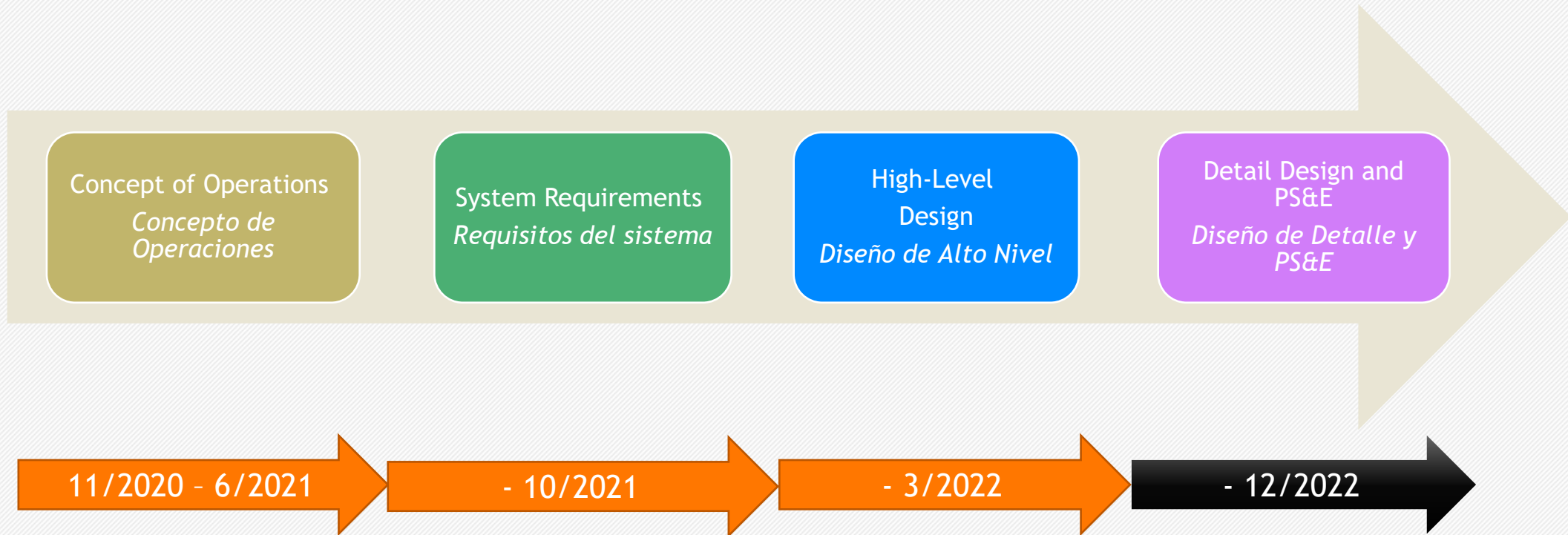


# Next Steps/*Próximos pasos*

I-710 Integrated Corridor Management Project  
*Proyecto de Gestión Integrada del Corredor (ICM) de la I-710*

# I-710 ICM Project - Schedule

## Proyecto I-710 ICM - Programa



# Questions/Comments

## *Preguntas/Comentarios*

Metro Project Manager  
*Gerente de Proyecto de Metro*

Ed Alegre

Alegree@metro.net

(213) 418-3287


# Public Comment

## *Comentario público*


# How to Make a Public Comment

## ¿Cómo hacer un comentario público?

You will be given **1 minute** to make your question or comment, in order to maximize participation.

- > Click **Raise Hand** or 
- > **Press\*9** on the phone line.
- > Comments and questions can also be provided using the **Q&A** function on the control panel.

*Se le dará **1 minuto** para hacer su pregunta o comentario para darles a todos los asistentes la oportunidad de hablar.*

- > *Haga clic en “**Raise Hand**” o *
- > *“**Levantar la mano**” presione **\*9** en la línea telefónica.*
- > *Los comentarios y las preguntas también se pueden proporcionar por escrito mediante la función de **Q&A** en el panel de control*

01:00

Start Stop Reset mins: 1 secs: 0 type:

None ▾

# 3. Multimodal Strategies, Projects & Programs

## *3. Estrategias multimodales, proyectos y programas*

# Topic Overview: Multimodal Strategies, Projects, and Programs

## *Descripción general del tema: Estrategias, proyectos y programas multimodales*

### **In this section we will...**

- Continue our discussion about Multimodal Strategies, Projects, and Programs.

### **Time Target**

- 60 minutes

### **CLC actions needed...**

- Discuss what sorts of Multimodal Strategies, Projects, and Programs are most important for your community. Discussion will be open-format (not around the room), so please be sure your voice is heard. We have approximately 5 minutes per Goal.

### ***En esta sección vamos a...***

- *Continuar nuestra discusión sobre estrategias, proyectos y programas multimodales.*

### ***Tiempo aproximado***

- *60 minutos*

### ***Se necesitan acciones del CLC...***

- *Discutir qué tipo de estrategias, proyectos y programas multimodales son más importantes para su comunidad. La discusión será de formato abierto, así que asegúrese de que se escuche su voz. Tenemos aproximadamente 5 minutos por Meta.*

# What We're Working Toward

## *Hacia lo que estamos trabajando*

**WE  
ARE  
HERE**

Stakeholder  
Engagement  
Building Trust &  
Defining Consensus

Defining Vision,  
Goals & Guiding  
Principles

Developing  
Multimodal Strategies  
& Identifying  
Projects & Programs

Evaluating &  
Refining Projects  
& Programs

Creating an  
Investment &  
Policy Strategy for  
Implementation

Reporting to the  
Metro Board

***ESTAMOS  
AQUÍ***

Participación de los  
grupos interesados  
Generando confianza y  
definiendo consenso

Definiendo visión,  
metas y principios  
rectores

Desarrollando  
estrategias  
multimodales e  
identificando  
proyectos y  
programas

Evaluando y  
perfeccionando  
proyectos y  
programas

Creando una  
inversión y una  
estrategia de  
política para la  
implementación

Reportando a  
la Junta Directiva  
de Metro

# Multimodal Strategies, Projects & Programs

## *Estrategias, proyectos y programas multimodales*

### **Objective**

In this phase, a range of “multimodal strategies, projects, or programs” will be identified that satisfy the project’s Guiding Principles, Vision and Goals

### **Approach**

- Research existing project lists
- Interactive mapping tool / public survey
- Gather ideas from TF, CLC, Working Groups, Community Based Organizations, public agencies, freight stakeholders, and the public

### **Objetivo**

*En esta fase, se identificará una gama de “estrategias, proyectos o programas multimodales” que satisfacen los Principios Directivos, la Visión y las Metas del proyecto.*

### **Enfoque**

- *Investigar las listas de proyectos existentes*
- *Herramienta interactiva de mapa y encuestas*
- *Recopilar ideas del comité consultivo, CLC, grupos de trabajo, organizaciones comunitarias, agencias públicas, partes interesadas en el transporte y el público*

# Multimodal Definition

## *Definición de multimodal*

### **Multimodal options**

- 1) A mixture of several modes of transportation, such as public transportation (i.e., bus, light rail, commuter rail, etc.), autos, trucks, freight rail, and non-motorized systems of transportation
- 2) Includes walking, taking public transportation, driving, rolling (riding a bike, scooter, wheelchair, skates, etc.)

Mobility related programs can include workforce development, electric truck or car programs, community health programs, or zero-emission infrastructure

### ***Opciones multimodales***

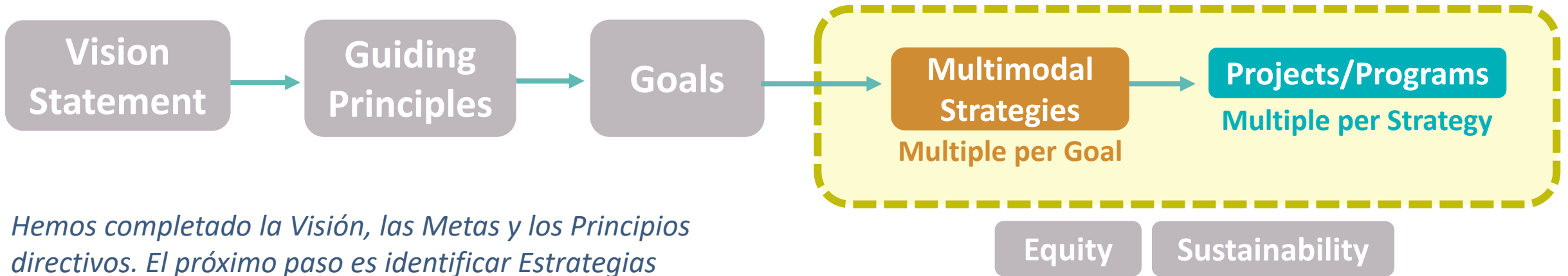
- 1) *Una combinación de varios modos de transporte, como transporte público (es decir autobús, tren ligero, tren suburbano, etc.), automóviles, camiones, tren de carga y sistemas de transporte no motorizados*
- 2) *Incluye caminar, tomar transporte público, conducir, rodar (es decir andar en bicicleta, scooter, silla de ruedas, patines, etc.)*

*Los programas relacionados con la movilidad pueden incluir el desarrollo de la fuerza laboral, programas de camiones o automóviles eléctricos o infraestructura de cero emisiones*

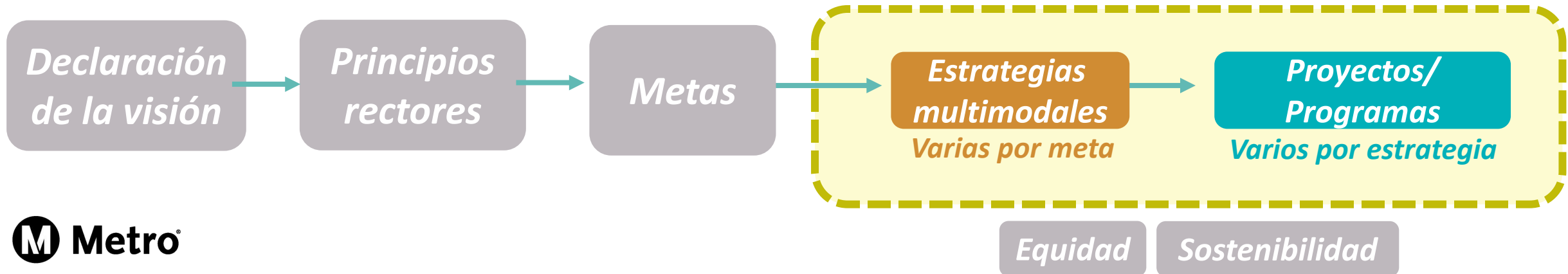
# Putting It All Together

## *Poniéndolo todo junto*

We have completed the Vision, Goals, and Guiding Principles. The next step is to identify Multimodal Strategies and Projects/Programs.



*Hemos completado la Visión, las Metas y los Principios directivos. El próximo paso es identificar Estrategias multimodales y Proyectos/programas*



# Multimodal Strategies, Projects, & Programs

## *Estrategias, proyectos y programas multimodales*

Multimodal  
Strategies  
*Estrategias  
multimodales*

The “How” – Strategies for attaining each Goal  
*El “Cómo” – Estrategias para alcanzar cada meta y resultado deseado*

Projects/Programs  
*Proyectos/programas*

The “What” – Specific actions that help realize each Strategy(s)  
*El “Qué” – Acciones específicas que ayudan a realizar la(s) estrategia(s)*

# Multimodal Strategies, Projects, & Programs

## Estrategias, proyectos y programas multimodales



**Goal: Mobility**  
*Meta: Movilidad*

### Multimodal Strategies *Estrategias multimodales*

**Example:** Close major gaps in the bike network

*Ejemplo:* Cerrar las principales brechas en la red de bicicletas

**Example:** Increase transit service within the Corridor

*Ejemplo:* Aumentar el servicio de tránsito dentro del corredor

**Your Idea**

*Su Idea*

**Your Idea**

*Su Idea*

### Projects/Programs *Proyectos/Programas*

**Example:** Build bike/pedestrian crossings over I-710 and LA River at key locations

*Ejemplo:* Construir cruces para bicicletas/peatones sobre la I-710 y el río LA en lugares clave

**Example:** Reduce wait times between buses by increasing frequency on existing routes

*Ejemplo:* Reducir los tiempos de espera entre autobuses aumentando la frecuencia en las rutas existentes

**Your Idea**

*Su Idea*

**Your Idea**

*Su Idea*

# Multimodal Strategies, Projects, & Programs

## Estrategias, proyectos y programas multimodales



**Goal: Community**  
*Meta: Comunidad*

### Multimodal Strategies *Estrategias multimodales*

**Example:** Address community health concerns in the Corridor

*Ejemplo:* Abordar los problemas de salud de la comunidad en el Corredor

**Example:** Connect communities by making major roadways more bicycle and pedestrian friendly.

*Ejemplo:* Conectar a las comunidades haciendo que las carreteras principales sean más amigables para ciclistas y peatones.

**Your Idea**

*Su Idea*

**Your Idea**

*Su Idea*

### Projects/Programs *Proyectos/Programas*

**Example:** Help fund mobile health services (e.g. asthma vans) for disadvantaged communities

*Ejemplo:* Ayudar a financiar servicios de salud móviles (p. ej., furgonetas de asma) para comunidades desfavorecidas

**Example:** Add lighting, landscaping, wider sidewalks, and other features on major roadways

*Ejemplo:* Agregar iluminación, paisajismo, aceras más anchas y otras características en las carreteras principales

**Your Idea**

*Su Idea*

**Your Idea**

*Su Idea*

# Multimodal Strategies, Projects, & Programs

## Estrategias, proyectos y programas multimodales



**Goal: Safety**

*Meta: Seguridad*

### Multimodal Strategies *Estrategias multimodales*

**Example:** Improve safety of pedestrians and bicyclists

*Ejemplo: Mejorar la seguridad de peatones y ciclistas*

**Example:** Improve safety of transit users

*Ejemplo: Mejorar la seguridad de los usuarios del transporte público*

**Your Idea**

*Su Idea*

**Your Idea**

*Su Idea*

### Projects/Programs *Proyectos/Programas*

**Example:** Provide protected pedestrian /bike paths on major arterial streets where feasible

*Ejemplo: Proporcionar senderos protegidos para peatones/bicicletas en las principales calles arteriales cuando sea factible*

**Example:** Provide more lighting, cameras, and security features at transit stops/stations

*Ejemplo: Proporcionar más iluminación, cámaras y funciones de seguridad en las paradas/estaciones de tránsito*

**Your Idea**

*Su Idea*

**Your Idea**

*Su Idea*

# Multimodal Strategies, Projects, & Programs

## Estrategias, proyectos y programas multimodales



### Goal: Environment

Meta: Medio ambiente

#### Multimodal Strategies *Estrategias multimodales*

**Example:** Reduce freeway noise along I-710

*Ejemplo:* Reducir el ruido de la autopista a lo largo de la I-710

**Example:** Reduce auto trips on freeways and roadways within the Corridor

*Ejemplo:* Reducir los viajes en automóvil en autopistas y carreteras dentro del Corredor

Your Idea

*Su Idea*

Your Idea

*Su Idea*

#### Projects/Programs *Proyectos/Programas*

**Example:** Raise height of existing soundwalls in key locations along I-710

*Ejemplo:* Elevar la altura de los muros acústicos existentes en ubicaciones clave a lo largo de la I-710

**Example:** Work with employers, agencies, and cities to promote telecommuting/carpool programs

*Ejemplo:* Trabajar con empleados, agencias y ciudades para promover programas de teletrabajo/compartir vehículo

Your Idea

*Su Idea*

Your Idea

*Su Idea*

# Multimodal Strategies, Projects, & Programs

## Estrategias, proyectos y programas multimodales



**Goal: Opportunity**  
*Meta: Oportunidad*

### Multimodal Strategies *Estrategias multimodales*

**Example:** Improve access to quality jobs by reducing travel times to major employment centers

*Ejemplo:* Mejorar el acceso a trabajos de calidad al reducir los tiempos de viaje a los principales centros de empleo

**Example:** Promote workforce development and economic opportunities

*Ejemplo:* Promover el desarrollo de la fuerza laboral y las oportunidades económicas

Your Idea

*Su Idea*

Your Idea

*Su Idea*

### Projects/Programs *Proyectos/Programas*

**Example:** Implement signal coordination and adaptive signal controls on major streets

*Ejemplo:* Implementar coordinación de semáforos y controles de semáforos adaptativos en las calles principales

**Example:** Establish targeted, local hire programs that help create local jobs in Corridor communities

*Ejemplo:* Establecer programas de contratación local específicos que ayuden a crear empleos locales en las comunidades del corredor

Your Idea

*Su Idea*

Your Idea

*Su Idea*

# Multimodal Strategies, Projects, & Programs

## *Estrategias, proyectos y programas multimodales*



**Goal: Prosperity**

*Meta: Prosperidad*

### Multimodal Strategies *Estrategias multimodales*

Your Idea

*Su Idea*

Your Idea

*Su Idea*

Your Idea

*Su Idea*

Your Idea

*Su Idea*

### Projects/Programs *Proyectos/Programas*

Your Idea

*Su Idea*

Your Idea

*Su Idea*

Your Idea

*Su Idea*

Your Idea

*Su Idea*


# Public Comment

## *Comentario público*


# How to Make a Public Comment

## ¿Cómo hacer un comentario público?

You will be given **1 minute** to make your question or comment, in order to maximize participation.

- > Click **Raise Hand** or 
- > **Press\*9** on the phone line.
- > Comments and questions can also be provided using the **Q&A** function on the control panel.

*Se le dará **1 minuto** para hacer su pregunta o comentario para darles a todos los asistentes la oportunidad de hablar.*

- > *Haga clic en “**Raise Hand**” o *
- > *“**Levantar la mano**” presione **\*9** en la línea telefónica.*
- > *Los comentarios y las preguntas también se pueden proporcionar por escrito mediante la función de **Q&A** en el panel de control*

# 01:00

Start Stop Reset mins: 1 secs: 0 type:

None ▾

# 4. Zero Emission Truck (ZET) Program Principles

## *4. Principios de Camiones de Cero Emisiones (ZET)*

# Topic Overview: Zero Emission Truck Program Principles

## *Descripción general del tema: Principios de Camiones de Cero Emisiones*

### **In this section we will...**

- Learn about the ZET Program Principles and how they relate to the Investment Plan.

### **Time Target**

- 30 minutes

### **CLC actions needed...**

- Provide input on the Principles
- Identify ways the Project Team can best conduct outreach to impacted communities to provide information on the program or specific sites

### ***En esta sección vamos a...***

- *Conocer los Principios del Programa de Camiones de Cero Emisiones (ZET) y cómo se relacionan con el Plan de Inversión.*

### ***Tiempo aproximado***

- *30 minutos*

### ***Se necesitan acciones del CLC...***

- *Proporcionar información sobre los Principios*
- *Identificar las formas en que el equipo del proyecto puede llevar a cabo mejor la divulgación a las comunidades afectadas para proporcionar información sobre el programa o los sitios específicos*

# Zero Emission Truck Program Principles - Introduction

## *Principios de Camiones de Cero Emisiones - Introducción*

- > The Metro Board committed \$50 million as seed funding for an I-710 South Zero Emission (ZE) Truck program to support the accelerated deployment of zero-emission trucks and supporting zero-emission infrastructure (October 2021, Motion 16).
- > *La Junta Directiva de Metro comprometió \$50 millones como financiamiento inicial para un Programa de Camiones de Cero Emisiones (ZE) de la I-710 Sur para respaldar el despliegue acelerado de camiones de cero emisiones y apoyar la infraestructura de cero emisiones (octubre de 2021, Moción 16).*
  
- > The ZET Program Framework and Principles will be used as a guide as Metro seeks to leverage and amplify the \$50 million seed funding within the Corridor.
- > *El marco y los principios del programa ZET se utilizarán como guía, ya que Metro busca aprovechar y ampliar los fondos iniciales de \$50 millones dentro del Corredor.*
  
- > The Principles were developed through collaboration with the 710 Zero-Emission Truck Working Group.
- > *Los Principios fueron desarrollados a través de la colaboración con el Grupo de Trabajo del Camiones de Cero Emisiones.*
  
- > Five major themes were brought forward by the Working Group: / *El Grupo de Trabajo planteó cinco temas principales:*
  - Community engagement/*Participación comunitaria*
  - Strategic partnerships and funding opportunities/*Asociaciones estratégicas y oportunidades de financiamiento*
  - Legislative and policy initiatives/*Iniciativas legislativas y políticas*
  - Truck subsidies/*Subsidios para camiones*
  - Environmental impacts and equitable outcomes/*Impactos ambientales y resultados equitativos*

# Principle 1 - Maximize Leverage of Seed Funding

## Principio 1- Aprovechar al máximo los fondos iniciales

Maximize leverage of seed funding by collaborating with regional partners and funding agencies

*Aprovechar al máximo los fondos iniciales mediante la colaboración con socios y agencias de financiamiento*

- > Pursue additional regional, state, and federal funding to reach \$200 million (minimum)
- > Collaborate with the Mobile Source Reduction Committee to identify \$45 million to serve as seed funding to leverage investment in regionally significant infrastructure projects
- > Use approx. \$5m remaining to support other objectives (e.g., need-based grant assistance program for corridor trucking companies/small fleets to convert diesel to ZE)
- > Work with the Ports of LA/Long Beach Clean Truck Fund Rate Program, SCAG's ZE Truck Study, etc.
- > Focus on regionally significant ZE infrastructure (charging/ZE fueling facilities) within study area
- > Fund community benefits as part of overall strategy
- > *Buscar fondos regionales, estatales y federales adicionales para llegar a \$200 millones (mínimo)*
- > *Colaborar con el Comité de Reducción de Fuentes Móviles para identificar \$45 millones que sirvan como financiamiento inicial para aprovechar la inversión en proyectos de infraestructura de importancia regional*
- > *Utilizar aprox. \$5 millones restantes para respaldar otros objetivos (p. ej., un programa de asistencia de subvenciones basado en la necesidad para empresas de camiones de corredores/pequeñas flotas para convertir diésel a cero emisiones (ZE))*
- > *Trabajar con el Programa de Tarifas de Fondo de Camiones Limpios de los Puertos de Los Angeles/Long Beach, el Estudio de Camiones ZE de SCAG, etc.*
- > *Concentrarse en la infraestructura ZE significativa a nivel regional (instalaciones de carga/abastecimiento de combustible ZE) dentro del área de estudio*
- > *Financiar beneficios para la comunidad como parte de la estrategia general*

# Principle 2 - Community Engagement

## Principio 2- Participación comunitaria

Community engagement that centers corridor residents and stakeholders throughout the development process

*Participación de la comunidad que centre a los residentes del corredor y a las partes interesadas a lo largo del proceso de desarrollo*

- > Work with 710 Task Force, CLC, and Equity Working Group to identify equitable outcomes and discuss how to integrate community benefits into planning, development, and implementation, including approaches to locating infrastructure in the corridor
  - > Engage and collaborate with communities directly impacted by the proposed sites
  - > Work with the CLC and Equity Working Group to develop a strategy to partner with community organizations and equipment users
  - > Increase awareness with corridor and community tours
  - > Commit to equitable community engagement centered on the intentional education of CLC members and corridor residents around ZE truck and infrastructure deployment, operations, and impact
- > *Trabajar con el Comité Consultivo 710, CLC y el Grupo de Trabajo de Equidad para identificar resultados equitativos y discutir cómo integrar los beneficios comunitarios en la planificación, el desarrollo y la implementación, incluidos los enfoques para ubicar la infraestructura en el corredor*
  - > *Involucrar y colaborar con las comunidades directamente afectadas por los sitios propuestos*
  - > *Trabajar con el CLC y el Grupo de Trabajo de Equidad para desarrollar una estrategia para asociarse con organizaciones comunitarias y usuarios de equipos*
  - > *Aumentar la conciencia con recorridos por el corredor y la comunidad*
  - > *Comprometerse con una participación comunitaria equitativa centrada en la educación intencional de los miembros del CLC y los residentes del corredor sobre el despliegue, las operaciones y el impacto de la infraestructura y los camiones de cero emisiones*

# Principle 3 – Corridor Community Benefits

## *Principio 3 - Beneficios de la Comunidad del Corredor*

Ensure and create corridor community benefits delivered through the ZE Truck Program.

*Asegurar y crear beneficios para la comunidad del corredor entregados a través del Programa de Camiones de Cero Emisiones (ZE).*

- > Deploy ZE heavy-duty truck technology and supporting infrastructure within the corridor to displace diesel trucks to help reduce long-standing harmful health impacts
  - > Address needs of local communities, many of which are minority / disadvantaged economically, which are adjacent to the I-710 and have borne impacts associated with moving people and goods through the corridor
  - > Provide / protect corridor community benefits at the outset and throughout the project through ZE job training and workforce development, within the corridor and within the region, where possible
  - > Establish and monitor targets and performance indicators to understand if protections for residents through these investments lead to meaningful improvements in the lives of corridor residents
- > *Implementar la tecnología de camiones pesados ZE y la infraestructura de apoyo dentro del corredor para desplazar los camiones diésel y ayudar a reducir los impactos dañinos para la salud de larga duración*
  - > *Abordar las necesidades de las comunidades locales, muchas de las cuales son minorías/desfavorecidas económicamente, que se encuentran junto a la I-710 y han soportado impactos asociados con el movimiento de personas y bienes a través del corredor*
  - > *Proporcionar/proteger los beneficios de la comunidad del corredor desde el principio y durante todo el proyecto a través de la capacitación laboral ZE y el desarrollo de la fuerza laboral, dentro del corredor y dentro de la región, cuando sea posible*
  - > *Establecer y monitorear objetivos e indicadores de desempeño para comprender si las protecciones para los residentes a través de estas inversiones conducen a mejoras significativas en la vida de los residentes del corredor*

# Principle 4 - Coordination

## Principio 4 - Coordinación

Coordination with regional and funding partners, government agencies, and key stakeholders.

*Coordinación con socios regionales y de financiamiento, agencias gubernamentales y partes interesadas clave.*

- > Coordinate with funding partners, regional agencies, and local communities to identify a set of projects that will advance the deployment of ZE Class 8 truck technology in the I-710 South Corridor study area that is coordinated with other efforts
  - > Develop the ZE Truck Program to be aligned with and able to secure funding at the regional, state, and federal levels
  - > Create a program that is compatible with and enhances other regional efforts while also elevating the role this program can play in delivering ZE heavy duty truck technology
- > *Coordinar con socios de financiamiento, agencias regionales y comunidades locales para identificar un conjunto de proyectos que impulsarán el despliegue de la tecnología de camiones ZE Clase 8 en el área de estudio del Corredor Sur I-710 que se coordina con otros esfuerzos*
  - > *Desarrollar el Programa de Camiones ZE para estar alineado y ser capaz de asegurar fondos a nivel regional, estatal y federal*
  - > *Crear un programa que sea compatible y mejore otros esfuerzos regionales al tiempo que eleva el papel que este programa puede desempeñar en la entrega de tecnología de camiones pesados ZE*

# Principle 5 – Workforce Development

## *Principio 5 - Desarrollo de la fuerza laboral*

Workforce Development that ensures community benefits and access to opportunity through the pursuit and implementation of ZE technology

*Desarrollo de la fuerza laboral que asegure los beneficios de la comunidad y el acceso a oportunidades a través de la búsqueda e implementación de tecnología de cero emisiones.*

- > Continue to work with regional and community partners to understand job training and workforce needs to meet increasing demand for new vehicle technologies that require new forms of infrastructure maintenance and operations
- > Work with labor partners to pursue local and targeted hire opportunities relating to ZE infrastructure
- > Bolster community access to quality job opportunities to support families, pay living wages, and support economic empowerment
- > Coordinate with other Workforce Development opportunities, including the Ports' Goods Movement Training Campus, Metro's future Center for Excellence and programs sponsored by university/academic institutions
- > *Continuar trabajando con socios regionales y comunitarios para comprender las necesidades de capacitación laboral y fuerza laboral para satisfacer la creciente demanda de nuevas tecnologías de vehículos que requieren nuevas formas de mantenimiento y operaciones de infraestructura*
- > *Trabajar con socios laborales para buscar oportunidades de contratación locales y específicas relacionadas con la infraestructura de cero emisiones*
- > *Reforzar el acceso de la comunidad a oportunidades laborales de calidad para apoyar a las familias, pagar salarios dignos y apoyar el empoderamiento económico*
- > *Coordinar con otras oportunidades de Desarrollo de la Fuerza Laboral, incluido el Campus de Capacitación de Movimiento de Mercancías de los Puertos, el futuro Centro para la Excelencia de Metro y programas patrocinados por instituciones universitarias/académicas*

# Principle 6 – Equitable Outcomes

## *Principios 6 - Resultados equitativos*

Equitable outcomes ensured by performance metrics that evaluate sustainable outcomes

*Resultados equitativos garantizados por métricas de desempeño que evalúan resultados sostenibles*

- > Collaborate with regional, community and regulatory partners to develop a variety of localized performance metrics to measure improvements in air quality, the movement of people and goods, safety, public health, and quality of life for residents along the corridor
  - > Work with the 710 Task Force, Equity Working Group, and CLC to apply principles from the Equity Planning and Evaluation Tool and to ensure alignment with the 710 Task Force process, vision and goals
  - > Monitor performance over time, identify and evaluate sustainable outcomes, and identify potential areas of improvement to reduce disparities and maximize benefits for local communities
- > *Colaborar con socios reguladores, comunitarios y regionales para desarrollar una variedad de criterios de desempeño localizadas para medir las mejoras en la calidad del aire, el movimiento de personas y bienes, la seguridad, la salud pública y la calidad de vida de los residentes a lo largo del corredor*
  - > *Trabajar con el Comité Consultivo 710, el Grupo de Trabajo de Equidad y CLC para aplicar los principios de la Herramienta de Planificación y Evaluación de Equidad y para garantizar la alineación con el proceso, la visión y los objetivos del Comité Consultivo 710*
  - > *Supervisar el desempeño a lo largo del tiempo, identificar y evaluar resultados sostenibles e identificar áreas potenciales de mejora para reducir las disparidades y maximizar los beneficios para las comunidades locales*

# Principle 7 – Legislative Platform

## Principio 7 - Plataforma Legislativa

Legislative platform designed to support the accelerated, equitable deployment of ZE technology by reducing barriers and increasing incentives to adoption

*Plataforma legislativa diseñada para respaldar el despliegue acelerado y equitativo de la tecnología ZE al reducir las barreras y aumentar los incentivos para la adopción*

- > Develop a legislative platform that seeks to:
  - > Implement policies to eliminate disincentives / barriers for truck owners / companies to receive or accept subsidies for securing a ZE Class 8 truck, especially as an upgrade
  - > Support greater incentives and outreach necessary to accelerate greater deployment of ZE Class 8 trucks, especially for corridor-based independent trucking companies/small fleets that currently operate diesel trucks.
- > Work with regional partners to ensure highway and street maintenance is prioritized to support the ZE Class 8 Trucks.
- > *Desarrollar una plataforma legislativa que busque:*
  - > *Implementar políticas para eliminar los desincentivos/barreras para que los propietarios/empresas de camiones reciban o acepten subsidios para asegurar un camión de cero emisiones (ZE) Clase 8, especialmente como una actualización*
  - > *Apoyar mayores incentivos y alcance necesarios para acelerar una mayor implementación de camiones ZE Clase 8, especialmente para empresas de camiones independientes basadas en corredores/pequeñas flotas que actualmente operan camiones diésel*
- > *Trabajar con socios regionales para garantizar que se priorice el mantenimiento de carreteras y calles para apoyar a los camiones ZE Clase 8.*

# Principle 8 – Expeditious Deployment of Resources

## *Principio 8 - Despliegue expedito de recursos*

Expeditious deployment of resources to maximize the buying power and benefit of investment while supporting community engagement and effective outreach

*Despliegue expedito de recursos para maximizar el poder adquisitivo y el beneficio de la inversión mientras se apoya la participación de la comunidad y el alcance efectivo*

- > Ensure that the effort to expedite the deployment of the \$50 million in seed funding will be conducted in a manner that supports community engagement principles and effective outreach, to receive timely feedback from communities to meet key deadlines to submit proposals for grant funding
- > Seek to expedite investment in ZE infrastructure and Class 8 truck deployment within the Corridor with the goal of leveraging and expending all ZET Program leveraged resources by FY 2027-28
- > *Asegurar de que el esfuerzo para acelerar el despliegue de los \$50 millones en fondos iniciales se lleve a cabo de una manera que respalde los principios de participación de la comunidad y el alcance efectivo, para recibir comentarios oportunos de las comunidades para cumplir con los plazos clave para presentar propuestas de financiamiento de subvenciones*
- > *Buscar acelerar la inversión en infraestructura ZE y el despliegue de camiones Clase 8 dentro del Corredor con el objetivo de aprovechar y gastar todos los recursos del Programa ZET para el año fiscal 2027-28*

# 5. Closing Remarks

## *5. Comentarios finales*

# Working Groups Report Out

## *Informes de los grupos de trabajo*

### Zero Emission Truck Working Group #10, 9/20/22

- > Received presentations and engaged in discussions on the following topics
  - Medium-Duty and Heavy-Duty Infrastructure
  - Applying Best Practices of Getting to ZERO to the 710 South Corridor Infrastructure
  - Regional EV Charging Study to Accelerate Electrification
  - If EV's are the Future, is the Grid Ready?
  - 2019 Electric Vehicle Charging Guidebook for Medium-Duty and Heavy-Duty Commercial Fleets
- > Engaged in a discussion on the next steps in developing the ZET Program.

### Grupo de Trabajo de Camiones de Cero-Emissiones #10: 9/20/2022

- > Presentaciones y discusiones facilitadas sobre los siguientes temas:
  - Infraestructura de vehículos de servicio mediano y pesado
  - Aplicación de las mejores prácticas para llegar a CERO-EMISIONES a la infraestructura del corredor sur del 710
  - Estudio regional de carga de vehículos eléctricos para acelerar la electrificación
  - Si los vehículos eléctricos son el futuro... ¿está preparada la red eléctrica?
  - Guía de carga de vehículos eléctricos para flotas comerciales de servicio medio y pesado
- > Conversación sobre los próximos pasos en el desarrollo del Programa de Camiones de Cero Emisiones (ZET).

# Working Groups Report Out

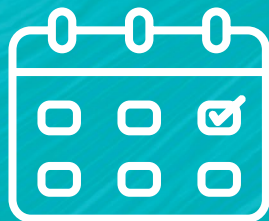
## *Informes de los grupos de trabajo*

### Equity Working Group #6, 8/25/22

- > Explored public input provided to date in the interactive mapping tool
- > Discussed ideas for Multimodal Strategies, Projects, and Programs with a focus on Equity considerations

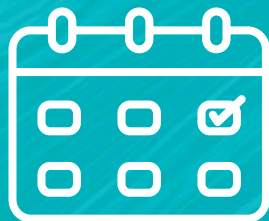
### Grupo de Trabajo de Equidad #6, 8/25/22

- > Exploraron los aportes públicos proporcionados hasta la fecha en la herramienta de mapeo interactivo
- > Discutieron ideas para estrategias, proyectos y programas multimodales con un enfoque en consideraciones de equidad



**Mark your calendars!**  
*¡Reserve la fecha!*

**CLC Meeting #8/Reunión #8 del CLC**  
**10/20/22, 5-7pm**



**Mark your calendars!**

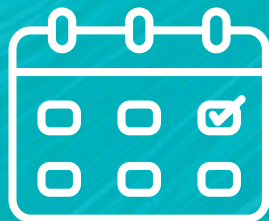
***¡Reserve la fecha!***

**Task Force/*Comité Consultivo***

**Tuesday/martes 10/11/22, 5-7pm**



**Metro**



**Mark your calendars!**  
***¡Reserve la fecha!***

**Working Groups/*Grupos de trabajo***

**Equity/*Equidad*: 9/29/22, 5-7pm**

**Zero-Emission Truck/*Camiones de Cero-Emisiones*: 10/18/22, 1-3pm**

**Thank you!  
See you soon.**

***¡Gracias!  
Nos vemos pronto.***