

Welcome!

¡Bienvenidos!

We will begin in a few moments.
Comenzaremos en unos momentos.

Community Leadership Committee (CLC) Meeting
Reunión del Comité de Liderazgo Comunitario (CLC)
January 18, 2023 / *18 de enero, 2023*

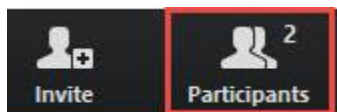


Click **Interpretation** to choose your language.

Haga clic en **Interpretación** para elegir su idioma.

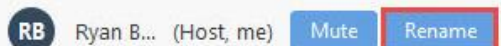
- > To hear the interpreted language only, click **Mute Original Audio** (Optional).

- > Para escuchar solo el idioma interpretado, haga clic en **"Mute Original Audio"** o **"Silenciar audio original"** (Opcional)



Change your Zoom screen name to include name, CLC, jurisdiction.

Por favor cambien su nombre de pantalla de Zoom para incluir: Su nombre, CLC, la jurisdicción que representan



- > Click **Raise Hand** in your meeting controls, **Press*9** on the phone line, or raise your hand physically.

- > Haga clic en **"Raise Hand"** o **"Levantar la mano"** en los controles de la reunión, **presione *9** en la línea telefónica, o levante la mano físicamente.

- > To lower your hand, click **Raise Hand** in your meeting controls.

- > Para bajar la mano, haga clic en **"Raise Hand"** o **"Levantar la mano"** en los controles de la reunión.

- > The **Q&A** button is located on the control panel at the bottom of your screen.

- > El botón **Q&A** se encuentra en el panel de control en la parte inferior de la pantalla.

- > To **mute** and **unmute**, click the microphone icon on the bottom left of your control panel.

- > Para **silenciar** y **cancelar el silencio**, haga clic en el icono del micrófono en la parte inferior izquierda de su panel de control.

- > To **start** and **stop** your video, click the camera icon at the bottom left of your control panel.

- > Para **iniciar** y **detener** su video, haga clic en el icono de la cámara en la parte inferior izquierda de su panel de control.

- > **Technology & interpretation support:**
323.609.3345

- > **Apoyo de tecnología y de interpretación en español**
323.609.3345

Welcome and Objectives

Bienvenidos y objetivos





We're developing a new vision for the
Long Beach-East Los Angeles Corridor Mobility Investment Plan

*Estamos creando una nueva visión para el
Plan de Inversión en Movilidad del Corredor Long Beach-East Los Angeles*



The Team/El equipo

Amber Hawkes
Facilitator
Co-Director, Here LA
Co-Directora, Here LA



KeAndra Cylear Dodds
Executive Officer, Equity and
Race, LA Metro
*Oficial Ejecutiva, Equidad y
Raza, LA Metro*
cyleardoddsk@metro.net



Lilian De Loza-Gutierrez
Director,
Community Relations
LA Metro
*Directora,
Relaciones comunitarias*
delozagutierrezl@metro.net



Shannon Davis
Facilitator
Co-Director, Here LA
Co-Directora, Here LA



Michael Cano
Executive Officer,
LA Metro
*Oficial Ejecutivo,
LA Metro*
canom@metro.net



Jessica Medina
Manager,
Equity and Race,
LA Metro
*Gerente, Equidad y
Raza, LA Metro*
medinaje@metro.net



Laura Herrera
CLC Contact,
Arellano Associates
Contacto de CLC
323-627-1719
lherrera@arellanoassociates.com



Linda Tam
Compensation
Contact
*Contacto de
Compensación*
TamL@metro.net

Community Leadership Committee Member – Roll Call

Lista de Los Miembros del CLC – Pase de Lista

	Name/Nombre	Jurisdiction/Jurisdicción
1	Luis Mesa	Bell
2	Natalie Rubio	Bell Gardens
3	Emmanuel Godinez	Boyle Heights
4	Langi Meni-Siliga	Carson
5	Alfonso Garate	Commerce
6	Phyllis Ollison	Compton
7	Irma Lopez	Cudahy
8	Miyuki Gomez	East LA
9	Guadalupe Arellano	East LA
10	Kathleen Barajas	East LA
11	Sinetta Farley	East/Rancho Dominguez
12	Jose Rodolfo Vallejo	Huntington Park
13	Dan Wamba	Lakewood
14	Marcos Lopez	Long Beach
15	Maria Reyes	Long Beach
16	Marlene Sanchez	Long Beach

	Name/Nombre	Jurisdiction/Jurisdicción
17	Elizabeth Zamarripa	Lynwood
18	Aide Castro	Lynwood
19	Jamila Cervantes	Maywood
20	Andres Duarte	Montebello
21	Esmeralda Hernandez	South Gate
22	Viridiana (Viri) Preciado Cervantes	Walnut Park
23	Tiesha Davis	San Pedro
24	Manuel Arellano	Wilmington
25	Dora Douglas	Vernon
26	Kevin Shin	<i>At Large / En general</i>
27	<i>Open / Abierto</i>	Bellflower
28	<i>Open / Abierto</i>	Downey
29	<i>Open / Abierto</i>	Paramount
30	<i>Open / Abierto</i>	Signal Hill

Meeting Agenda / Agenda de la reunión

Welcome, Agenda, Roll Call (5 min)

1. Recap of Recent Meetings (5 min)

Public Comment

2. Timeline & Frame (10 min)

Public Comment

3. CMIP Overview (20 min)

Public Comment

4. Key CMIP Recommendations (75 min)

Public Comment

5. Closing Remarks (5 min)

General Public Comment

Bienvenidos, agenda, pase de lista (5 min)

1. Resumen de reuniones recientes (5 min)

Comentario Público

2. Cronología y marco (10 min)

Comentario Público

3. Panorama del CMIP (20 min)

Comentario Público

4. Recomendaciones clave del CMIP (75 min)

Comentario Público

5. Comentarios finales (5 min)

Comentario del Público en General

1. Recent Meetings Recap

1. Resumen de reuniones recientes

Topic Overview: Recap

Descripción del tema: Repaso

In this section we will...

- Describe the meetings held since our last CLC meeting

Time Target

- 5 minutes

CLC actions needed...

- For informational purposes only.
- Feel free to ask questions at any time.

En esta sección vamos a...

- *Describir las reuniones realizadas desde la última reunión del CLC*

Tiempo aproximado

- *5 minutos*

Se necesitan acciones del CLC...

- *Sólo con fines informativos.*
- *Por favor, siéntase libre de hacer preguntas en cualquier momento.*

December Task Force Meeting

Reunion del Comité Consultivo de diciembre

Task Force Members

- Reviewed and discussed the draft revised tiering results and the funding strategy framework

Comments Included

- Important to align projects with the vision, goals, and guiding principles.
- Projects that are recommended for funding should include funding for related projects across various modes.
- Evaluation and Readiness should impact the final results.
- Community Input should be a significant factor for the funding strategy.

Miembros del Comité Consultivo

- *Revisaron y discutieron el borrador de los resultados revisados de la clasificación por niveles y el marco de la estrategia de financiamiento.*

Comentarios incluidos

- *Es importante alinear los proyectos con la visión, las metas y los principios directivos.*
- *Los proyectos que se recomiendan para la financiación deben incluir fondos para proyectos relacionados entre varios modos de transporte.*
- *Evaluación y preparación deben afectar los resultados finales.*
- *La aportación comunitaria debe ser un factor significativo para la estrategia de financiación.*

2. Timeline & Frame

2. Cronología y marco

Topic Overview: Recap

Descripción del tema: Repaso

In this section we will...

- Recap the schedule and next steps
- Define where we are in the process and what is needed from the CLC

Time Target

- 10 minutes

CLC actions needed...

- Make sure you understand where we are in the process and what is in store for the next few months as we finalize the CMIP.
- Feel free to ask questions at any time.

En esta sección vamos a...

- *Resumir el calendario y próximos pasos*
- *Definir en qué fase del proceso nos encontramos y qué se necesita del CLC.*

Tiempo aproximado

- *10 minutos*

Acciones necesarias del CLC...

- *Asegúrese de que comprenda en qué punto del proceso nos encontramos y lo que nos espera en los próximos meses mientras finalizamos el CMIP.*
- *Siéntase libre de hacer preguntas en cualquier momento.*

We are moving toward finalization of the CMIP in early 2024. We are now at a critical step, where we'd like you to review the draft plan.

Estamos avanzando hacia la finalización del CMIP a principios de 2024. Ahora nos encontramos en una etapa crítica, en la que nos gustaría que revisara el borrador del plan.

What's Next: Previous & Future Milestones

Lo que sigue: Metas anteriores y futuras



-  Board Action and Milestone Decision
Acción de la Junta Directiva y decisión de hitos
-  Board Status Report
Informe de Estado de La Junta Directiva

What's Next: Upcoming Meetings and Milestones

Lo que sigue: Próximas reuniones y metas

2024

January
enero

February
febrero

CLC Meetings
Reuniones del CLC

CLC Meeting Date- Thursday, January 18
Reunión del CLC- jueves, 18 de enero

*** UPDATED ***

CLC Meeting Dates-
Thursday, February 15 and 22
*Fechas de reuniones del CLC
jueves, 15 y 22 de febrero*

Project
Milestones
Hitos del Proyecto

Draft Investment Plan Released
Discuss Draft Plan in TF and CLC
*Publicación del proyecto de Plan de Inversiones
Discusión del borrador del Plan en el TF y el CLC*

Continued Discussion Around Draft Plan in Task Force and CLC Meetings
Continuación del debate sobre el proyecto de Plan en las reuniones del Comité Consultivo y del CLC

Other Milestones
Otros hitos

Public and CBO engagement starts
La participación del público y de las organizaciones comunitarias comienza

Public and CBO engagement ongoing
La participación del público y de las organizaciones comunitarias, en curso

In February, we'd like the CLC to first Test for Consensus and then Vote. Our meeting this month is to get acquainted with the materials.

En febrero, nos gustaría que el CLC primero haga una Prueba de Consenso y luego una votación. Nuestra reunión de este mes es para familiarizarnos con los materiales.

CLC Tests for Consensus and Votes

Pruebas de consenso y votaciones del CLC

Feb 15
15 de
febrero

Feb 22
22 de
febrero



Stakeholder
Engagement
Building Trust &
Defining Consensus

Defining Vision,
Goals & Guiding
Principles

Developing
Multimodal Strategies
& Identifying
Projects & Programs

Evaluating &
Refining Projects
& Programs

Creating an
Investment &
Policy Strategy for
Implementation

Reporting to the
Metro Board

Participación de los
grupos interesados
Generando confianza y
definiendo consenso

Definiendo visión,
metas y principios
rectores

Desarrollando
estrategias
multimodales e
identificando
proyectos y
programas

Evaluando y
perfeccionando
proyectos y
programas

Creando una
inversión y una
estrategia de
política para la
implementación

Reportando a
la Junta Directiva
de Metro



CLC Test for Consensus
*Prueba de consenso del
CLC*



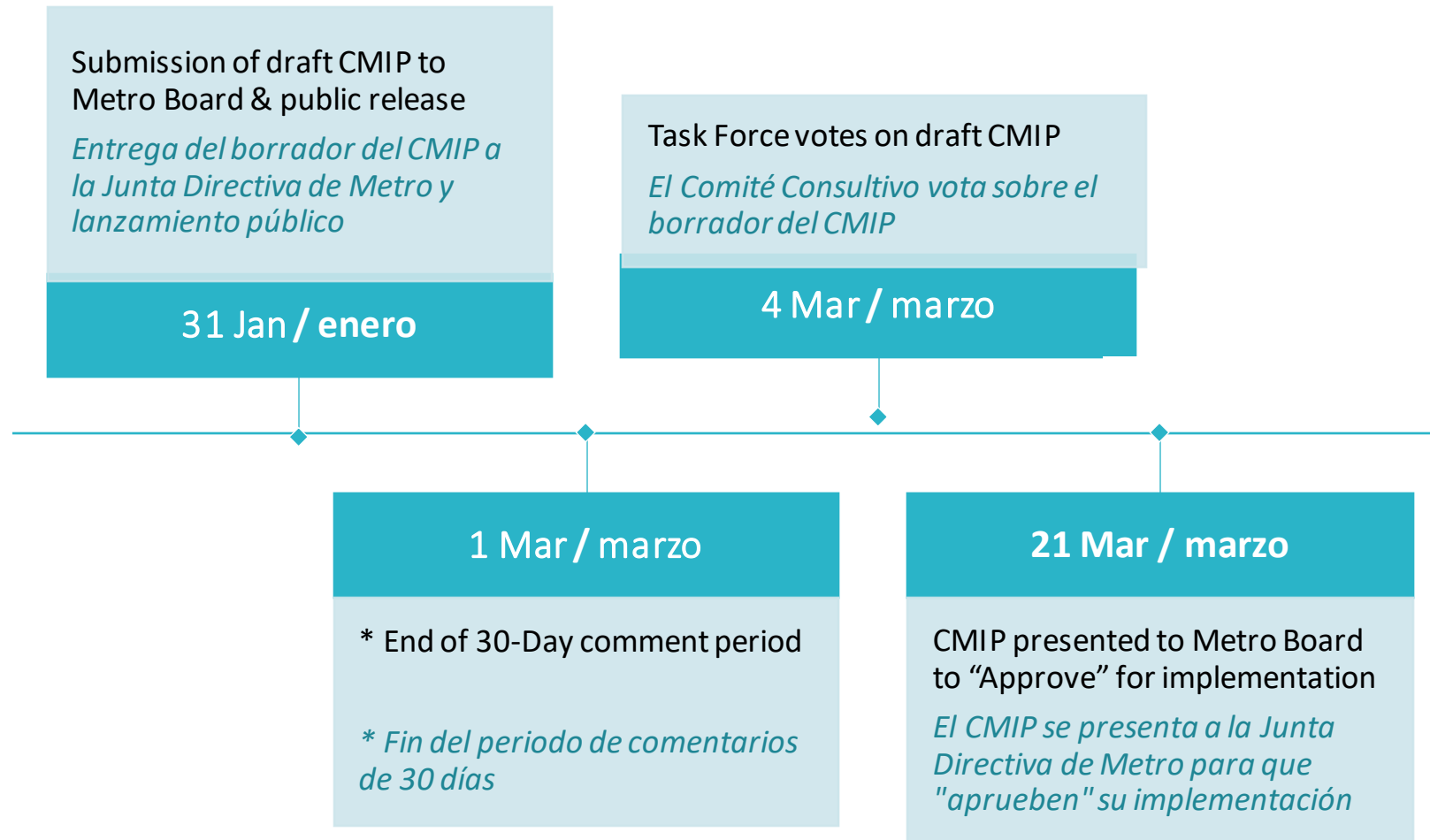
CLC Vote
Votación del CLC

Draft CMIP Review Timeline

Calendario de revisión del borrador del CMIP

Goal: Present Final Plan to Metro Board

Objetivo: Presentar el plan definitivo a la Junta Directiva de Metro



Draft CMIP Community Meetings

Reuniones comunitarias sobre el borrador del CMIP

Please join us at the community meetings and spread the word!

Por favor, ¡acompañenos a las reuniones comunitarias y corra la voz!

Virtual

● Saturday, February 3, 2024
sabado, 3 de febrero de 2024
10-11:30am

● Monday, February 5, 2024
lunes, 5 de febrero de 2024
6-8pm

● Thursday, February 8, 2024
jueves, 8 de febrero de 2024
12-2pm

TBD

To register for the virtual meetings, please visit linktr.ee/lbelacorridor.

Para registrarse a las reuniones virtuales, visite linktr.ee/lbelacorridor.

In Person/ En persona

● **COMMERCE**
Date/Fecha: Thursday, February 1, 2024 / *jueves, 1 de febrero de 2024*
Time/Hora: 6-8pm
Bristow Park Community Center

● **LYNWOOD**
Date/Fecha: Wednesday, February 7, 2024 / *miércoles, 7 de febrero de 2024*
Time/Hora: 6-8pm
Bateman Hall

● **LONG BEACH**
Date/Fecha: Monday, February 12, 2024 / *lunes, 12 de febrero de 2024*
Time/Hora: 6-8pm
MOLAA Museum of Latin American Art, Viva Event Center

● **COMPTON**
Date/Fecha: Wednesday, February 21, 2024 / *miércoles, 21 de febrero de 2024*
Time/Hora: 6-8pm
East Rancho Dominguez Park

CLC Questions or Comments

Preguntas o comentarios del CLC


Public Comment

Comentario público


How to Make a Public Comment

Cómo hacer un comentario público

You will be given **1 minute** to make your question or comment, in order to maximize participation.

- > Click **Raise Hand** or 
- > **Press*9** on the phone line.
- > Comments and questions can also be provided using the **Q&A** function on the control panel.

*Se le dará **1 minuto** para hacer su pregunta o comentario para darles a todos los asistentes la oportunidad de hablar.*

- > *Haga clic en “**Raise Hand**” o *
- > *“**Levantar la mano**” presione ***9** en la línea telefónica.*
- > *Los comentarios y las preguntas también se pueden proporcionar por escrito mediante la función de **Q&A** en el panel de control.*

01:00

mins: secs: type:

3. CMIP Overview

3. Panorama del CMIP

Topic Overview: Recap

Descripción del tema: Repaso

In this section we will...

- Describe the format and the sections of the CMIP

Time Target

- 20 minutes

CLC actions needed...

- For informational purposes only.
- Feel free to ask questions at any time.

En esta sección vamos a...

- *Describir el formato y las secciones del CMIP*

Tiempo aproximado

- *20 minutos*

Acciones necesarias del CLC...

- *Sólo con fines informativos.*
- *No dude en hacer preguntas en cualquier momento.*

The Corridor Mobility Investment Plan (CMIP) is being drafted and shared with you.

El Plan de Inversión en Movilidad del Corredor (CMIP) se está elaborando y compartiendo con usted.

The CMIP is a multiyear planning vision document that: identifies initial project funding priorities; plans, develops, identifies, and refines projects; and addresses equity needs to advance the corridor's Vision, Goals, and Guiding Principles.

El CMIP es un documento de visión de planificación multianual que: identifica las prioridades de financiación inicial de proyectos; planifica, desarrolla, identifica y mejora los proyectos; y aborda las necesidades de equidad para avanzar en la Visión, los Objetivos y los Principios Rectores del corredor.

We have three meetings to discuss the draft CMIP, including today's meeting and two meetings in February.

Tenemos tres reuniones para debatir el proyecto de CMIP, incluida la de hoy y dos reuniones en febrero.

Before diving into the recommendations, let's look at an overview of how the plan is organized and what's included.

Antes de entrar en las recomendaciones, veamos cómo está organizado el plan y qué incluye.

CMIP Overview

Visión general del CMIP

The Plan includes the following topics:

El Plan incluye los siguientes temas:

1

Background

Información de fondo

2

Process

Proceso

3

**Existing Conditions
& Future Projections**

*Condiciones existentes
y proyecciones futuras*

4

**Vision, Goals, &
Guiding Principles**

*Visión, objetivos y
principios directivos*

5

**Strategies, Projects,
& Programs**

*Desarrollo de estrategias,
proyectos y programas*

6

Evaluation Process

*Proceso de
evaluación*

7

Funding Strategy

*Estrategia de
financiación*

8

**Projects & Programs
Recommended for
Initial Funding**

*Proyectos y programas
recomendados para
financiación inicial*

CMIP Overview

Visión general del CMIP

Sections of the Plan include the following topics:

Las secciones del Plan incluyen los siguientes temas:

1

Background

Información de fondo

2

Process

Proceso

3

Existing Conditions
& Future Projections

*Condiciones
existentes y
proyecciones futuras*

4

Vision, Goals, &
Guiding Principles

*Visión, objetivos y
principios directivos*

5

Development of
Strategies, Projects,
& Programs

*Desarrollo de
estrategias, proyectos
y programas*

6

Evaluation Process

*Proceso de
evaluación*

7

Funding Strategy

*Estrategia de
financiación*

8

Projects & Programs
Recommended for
Initial Funding
*Proyectos y
programas
recomendados*

- Overview of the project
- Justification for the project
- Local context
- Key stakeholders

- *Visión general del proyecto*
- *Justificación del proyecto*
- *Contexto local*
- *Partes interesadas clave*

CMIP Overview

Visión general del CMIP

Sections of the Plan include the following topics:

Las secciones del Plan incluyen los siguientes temas:

1

Background

Información de fondo

2

Process

Proceso

3

Existing Conditions
& Future Projections

*Condiciones
existentes y
proyecciones futuras*

4

Vision, Goals, &
Guiding Principles

*Visión, objetivos y
principios directivos*

5

Development of
Strategies, Projects,
& Programs

*Desarrollo de
estrategias, proyectos
y programas*

6

Evaluation Process

*Proceso de
evaluación*

7

Funding Strategy

*Estrategia de
financiación*

8

Projects & Programs
Recommended for
Initial Funding

*Proyectos y programas
recomendados para
financiación inicial*

- Description of the Charter
- Task Force, CLC, CC
- Public Outreach & Working Groups

- *Descripción de la Carta de Acuerdo*
- *Comité Consultivo, CLC, CC*
- *Divulgación pública y grupos de trabajo*

CMIP Overview

Visión general del CMIP

Sections of the Plan include the following topics:

Las secciones del Plan incluyen los siguientes temas:

1

Background

Información de fondo

2

Process

Proceso

3

**Existing Conditions
& Future Projections**

*Condiciones existentes
y proyecciones futuras*

4

Vision, Goals, &
Guiding Principles

*Visión, objetivos y
principios directivos*

5

Development of
Strategies, Projects,
& Programs

*Desarrollo de
estrategias, proyectos
y programas*

6

Evaluation Process

*Proceso de
evaluación*

7

Funding Strategy

*Estrategia de
financiación*

8

Projects & Programs
Recommended for
Initial Funding

*Proyectos y programas
recomendados para
financiación inicial*

- Description of the study area
- Land use & demographics
- Mobility context
- Environment, safety, equity

- *Descripción del área de estudio*
- *Uso del suelo y datos demográficos*
- *Contexto de movilidad*
- *Medio ambiente, seguridad, equidad*

CMIP Overview

Visión general del CMIP

Sections of the Plan include the following topics:

Las secciones del Plan incluyen los siguientes temas:

1

Background

Información de fondo

2

Process

Proceso

3

Existing Conditions
& Future Projections

*Condiciones
existentes y
proyecciones futuras*

4

**Vision, Goals, &
Guiding Principles**

*Visión, objetivos y
principios directivos*

- Vision, Goals, Principles
- *Visión, objetivos y principios*

5

Development of
Strategies, Projects,
& Programs

*Desarrollo de
estrategias, proyectos
y programas*

6

Evaluation Process

*Proceso de
evaluación*

7

Funding Strategy

*Estrategia de
financiación*

8

Projects & Programs
Recommended for
Initial Funding

*Proyectos y programas
recomendados para
financiación inicial*

CMIP Overview

Visión general del CMIP

Sections of the Plan include the following topics:

Las secciones del Plan incluyen los siguientes temas:

1

Background

Información de fondo

2

Process

Proceso

3

Existing Conditions
& Future Projections

*Condiciones
existentes y
proyecciones futuras*

4

Vision, Goals, &
Guiding Principles

*Visión, objetivos y
principios directivos*

5

Development of
Strategies, Projects,
& Programs

*Desarrollo de
estrategias, proyectos
y programas*

6

Evaluation Process

*Proceso de
evaluación*

7

Funding Strategy

*Estrategia de
financiación*

8

Projects & Programs
Recommended for
Initial Funding

*Proyectos y programas
recomendados para
financiación inicial*

- Initial (full) List of Projects & Programs
- *Lista inicial (completa) de proyectos y programas*

CMIP Overview

Visión general del CMIP

Sections of the Plan include the following topics:

Las secciones del Plan incluyen los siguientes temas:

1

Background

Información de fondo

2

Process

Proceso

3

Existing Conditions
& Future Projections

*Condiciones
existentes y
proyecciones futuras*

4

Vision, Goals, &
Guiding Principles

*Visión, objetivos y
principios directivos*

5

Development of
Strategies, Projects,
& Programs

*Desarrollo de
estrategias, proyectos
y programas*

6

Evaluation Process

*Proceso de
evaluación*

7

Funding Strategy

*Estrategia de
financiación*

8

Projects & Programs
Recommended for
Initial Funding

*Proyectos y programas
recomendados para
financiación inicial*

- Qualitative and quantitative criteria for each goal and principle
- *Criterios cualitativos y cuantitativos para cada objetivo y principio*

CMIP Overview

Visión general del CMIP

Sections of the Plan include the following topics:

Las secciones del Plan incluyen los siguientes temas:

1

Background

Información de fondo

2

Process

Proceso

3

Existing Conditions
& Future Projections

*Condiciones
existentes y
proyecciones futuras*

4

Vision, Goals, &
Guiding Principles

*Visión, objetivos y
principios directivos*

5

Development of
Strategies, Projects,
& Programs

*Desarrollo de
estrategias, proyectos
y programas*

6

Evaluation Process

*Proceso de
evaluación*

7

Funding Strategy

*Estrategia de
financiación*

8

Projects & Programs
Recommended for
Initial Funding

*Proyectos y programas
recomendados para
financiación inicial*

- Funding details
- Process
- Targets
- Other available funding
- *Detalles de financiación*
- *Proceso*
- *Objetivos*
- *Otros fondos disponibles*

CMIP Overview

Visión general del CMIP

Sections of the Plan include the following topics:

Las secciones del Plan incluyen los siguientes temas:

1

Background

Información de fondo

2

Process

Proceso

3

Existing Conditions
& Future Projections

Condiciones existentes y proyecciones futuras

4

Vision, Goals, &
Guiding Principles

Visión, objetivos y principios directivos

5

Development of
Strategies, Projects,
& Programs

Desarrollo de estrategias, proyectos y programas

6

Evaluation Process

Proceso de evaluación

7

Funding Strategy

Estrategia de financiación

8

**Projects & Programs
Recommended for
Initial Funding**

Proyectos y programas recomendados para financiación inicial

- Projects recommended for initial investment (funding)
- Details about each project
- *Proyectos recomendados para inversión inicial (financiación)*
- *Detalles de cada proyecto*

CLC Questions or Comments

Preguntas o comentarios del CLC


Public Comment

Comentario público


How to Make a Public Comment

Cómo hacer un comentario público

You will be given **1 minute** to make your question or comment, in order to maximize participation.

- > Click **Raise Hand** or 
- > **Press*9** on the phone line.
- > Comments and questions can also be provided using the **Q&A** function on the control panel.

*Se le dará **1 minuto** para hacer su pregunta o comentario para darles a todos los asistentes la oportunidad de hablar.*

- > *Haga clic en “**Raise Hand**” o *
- > *“**Levantar la mano**” presione ***9** en la línea telefónica.*
- > *Los comentarios y las preguntas también se pueden proporcionar por escrito mediante la función de **Q&A** en el panel de control.*

01:00

mins: secs: type:

4. Key CMIP Recommendations
4. Recomendaciones clave del CMIP

Topic Overview: Recap

Descripción del tema: Repaso

In this section we will...

- Look at some of the key **draft findings** and recommendations in the CMIP from Chapters 7 & 8.

Time Target

- 75 minutes

CLC actions needed...

- Make sure you understand the findings.
- Provide preliminary feedback about what you hear.
- Feel free to ask questions at any time.

En esta sección vamos a...

- *Revisar el borrador de los hallazgos y recomendaciones principales del CMIP en los capítulos 7 y 8.*

Tiempo aproximado

- *75 minutos*

Acciones necesarias del CLC...

- *Asegúrese de que entienda las conclusiones.*
- *Haga comentarios preliminares sobre lo que oye.*
- *Siéntase libre de hacer preguntas en cualquier momento.*

CMIP: Key Recommendations

CMIP: Recomendaciones clave

Where We Are

- The evaluation and prioritization process resulted in a list of projects and programs being recommended for initial funding.
- The list will be funded through: Metro's Measure R and Measure M.
- But will also leverage additional investment by pursuing funds from state and federal grant sources.
- **Today, we will review the draft list recommended for initial funding.**

Dónde estamos

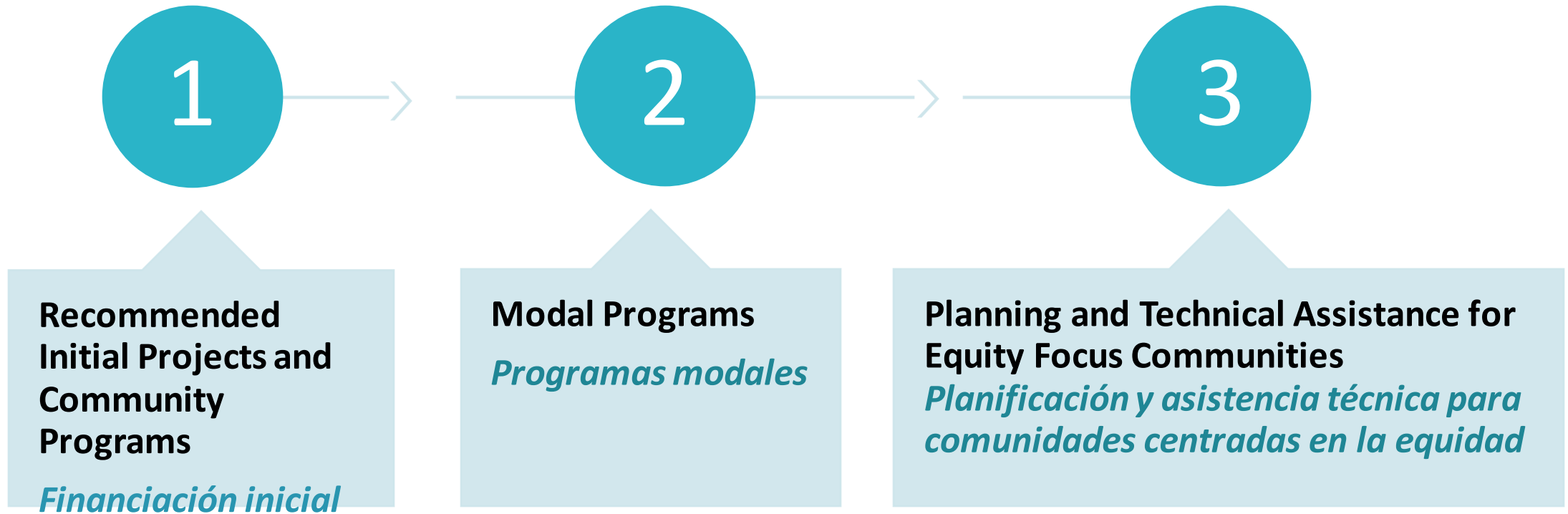
- *El proceso de evaluación y priorización resultó en una lista de proyectos y programas recomendado para financiación inicial.*
- *La lista será financiada a través de: Las medidas R y M de Metro.*
- *Pero también aprovechará la inversión adicional buscando fondos de fuentes de subvención estatales y federales.*
- ***Hoy vamos a revisar el borrador de la lista recomendada para financiación inicial.***

CMIP: Core Components

CMIP: Componentes centrales

The CMIP is organized through three main channels:

El CMIP asigna fondos a través de tres canales principales:



Here's the DRAFT list of projects that are recommended for initial Measure R/M funding. Remember that to fully fund projects, additional funding would need to be secured.

Aquí está la lista del BORRADOR de los proyectos que se recomiendan para la financiación inicial de la Medida R/M. Recuerde que para financiar totalmente los proyectos, sería necesario conseguir fondos adicionales.

CMIP: Key Recommendations

CMIP: Recomendaciones clave

Criteria used to identify projects on the list

- Tier
- Readiness
- Mode
- Goal attainment
- Feasibility
- Support that already exists for the project
- Geography

Criterios utilizados para identificar los proyectos de la lista

- *Nivel*
- *Disponibilidad*
- *Modo*
- *Cumplimiento de objetivos*
- *Viabilidad*
- *Apoyo que ya existe para el proyecto*
- *Geografía*

Feel free to write the names or ID #s in the chat, of projects that you'd like to discuss in more detail today.

Siéntase libre de escribir los nombres o números de identificación en el chat, de los proyectos que le gustaría discutir con más detalle hoy.

CMIP: Draft List of Projects for Initial Funding

ID	PROJECT	COST (M)*	\$ CMIP (M)
LB-ELA_0060	Alondra Complete Street Corridor	\$ 45	\$ 9
LB-ELA_0057	Atlantic Complete Street	\$ 457.22	\$ 68.58
LB-ELA_0008	Blue Line First Last Mile Plan Improvements	\$ 13.53	\$ 9.76
LB-ELA_0146, LB-ELA_0141, LB-ELA_0144, LB-ELA_0142	Bus Priority Lane Corridors on Atlantic Boulevard, Long Beach Boulevard, Florence Avenue, and Slauson Avenue		1* 1* .5* .5*
LB-ELA_0203	Bus Stop Improvement Projects/Programs	\$ 19 *	\$ 19
LB-ELA_0023	Clean Truck Infrastructure	TBD	\$50**
LB-ELA_0165	Compton Creek Bike Underpasses	TBD	\$ 0.5*
LB-ELA_0168	Compton Transit Management Operations Center Enhancements	\$ 27*	\$2
LB-ELA_0058	Florence Complete Street Corridor	\$ 124.46	\$ 24.89
LB-ELA_0217	Freight Rail Electrification Pilot Project	TBD	\$ 10*
LB-ELA_0151	Goods Movement Freight Rail Study	TBD	\$ 0.75*
LB-ELA_0175	Install Quad Safety Gates at all A Line [Blue Line] Crossings	\$ 4.50 *	\$ 4.50

ID	PROJECT	COST (M)*	\$ CMIP (M)
LB-ELA_0181	I-710 Freeway Lids, Caps and Widened Bridge Decks	TBD	\$ 5*
	I-710 Freeway Safety and Operations Infrastructure Projects Bundle	TOTAL	TOTAL
	AA	\$2.5	\$2.5
	PE&ED	\$45	\$45
	Construction	\$450	\$90
LB-ELA_0157	I-710 Particulate Matter (PM) Reduction Pilot Project	TBD	\$ 2*
LB-ELA_0062	Long Beach Complete Street Corridor	TBD	\$.75*
LB-ELA_0004	Long Beach-East Los Angeles Corridor Clean Truck Program	TBD	\$ 50**
LB-ELA_0061	N Slauson Complete Street Corridor	\$ 18	\$ 3.6
LB-ELA_0006	Rail to River Active Transportation Corridor Segment B	\$ 6.3	\$ 3.15
LB-ELA_0017	Regionally.-significant bike projects from Metro Active Transportation Strategic Plan	\$41.44*	\$15.65*
LB-ELA_0010	Shoemaker Bridge/Shoreline Drive	\$ 500	\$ 20*
LB-ELA_0156	Traffic Controls at I-710 Freeway Ramps	TBD	\$10*
LB-ELA_0111	West Santa Ana Branch Bike and Pedestrian Trail	\$ 7.6*	\$ 3.8



* Rough Estimate

** Metro has allocated \$50M for these projects combined.

CMIP: Borrador de la lista de proyectos para financiación inicial

ID	PROYECTO	COSTO (M)*	\$ CMIP (M)
LB-ELA_0060	Corredor de calles completas Alondra	\$ 45	\$ 9
LB-ELA_0057	Corredor de calles completas Atlantic	\$ 457.22	\$ 68.58
LB-ELA_0008	Mejoras del plan de primera y ultima milla de la línea azul	\$ 13.53	\$ 9.76
LB-ELA_0146, LB-ELA_0141, LB-ELA_0144, LB-ELA_0142	Corredor de carriles prioritarios para autobuses a lo largo de Atlantic Boulevard, Long Beach Boulevard, Florence Avenue, and Slauson Avenue		1* 1* .5* .5*
LB-ELA_0203	Mejoras en las paradas de autobús	\$ 19 *	\$ 19
LB-ELA_0023	Infraestructura de camiones limpios	TBD	\$50**
LB-ELA_0165	Pasos subterráneos para bicicletas en Compton Creek	TBD	\$ 0.5*
LB-ELA_0168	Mejoras en el Centro de Operaciones de Gestión del Tránsito de Compton	\$ 27*	\$2
LB-ELA_0058	Corredor de calles completas Florence	\$ 124.46	\$ 24.89
LB-ELA_0217	Proyecto Piloto de electrificación de trenes de carga	TBD	\$ 10*
LB-ELA_0151	Estudio ferroviario de carga de movimiento de bienes	TBD	\$ 0.75*
LB-ELA_0175	Instalar puertas de seguridad cuádruples en todos los cruces de la Línea A (Línea Azul)	\$ 4.50 *	\$ 4.50

ID	PROYECTO	COSTO (M)*	\$ CMIP (M)
LB-ELA_0181	Límite de autopistas y puentes ensanchados	TBD	\$ 5*
	Paquete de I-710 Autopista Seguridad y Operaciones Proyectos de Infraestructura AA	TOTAL	TOTAL
	PE&ED	\$2.5	\$2.5
	Construcción	\$45	\$45
		\$450	\$90
LB-ELA_0157	I-710 Proyecto piloto de reducción de partículas (PM)	TBD	\$ 2*
LB-ELA_0062	Corredor de calles completas Long Beach	TBD	\$.75*
LB-ELA_0004	Programa de camiones limpios del corredor Long Beach-East Los Angeles	TBD	\$ 50**
LB-ELA_0061	Corredor de calles completas Slauson Norte	\$ 18	\$ 3.6
LB-ELA_0006	Corredor de transporte active de ferrocarril a rio Segmento B	\$ 6.3	\$ 3.15
LB-ELA_0017	Proyectos para bicicletas de importancia regional del Plan de Transporte Activo de Metro	\$41.44*	\$15.65*
LB-ELA_0010	Puente Shoemaker/Shoreline Drive	\$ 500	\$ 20*
LB-ELA_0156	Controles de tráfico en las rampas de la autopista de I-710	TBD	\$10*
LB-ELA_0111	West Santa Ana Branch sendero ciclista y peatonal	\$ 7.6*	\$ 3.8



* Estimación aproximada
Espanol

CMIP: Initial Funding

CMIP: Financiación inicial

Learning about the Projects

- In the CMIP, each project is presented in the following manner

Aprendiendo sobre los proyectos

- En el CMIP, cada proyecto se presenta de la siguiente manera

Project/Program name Nombre del proyecto/programa	Atlantic Complete Streets Corridor [LB-ELA_0057] Corredor de calles completas Atlantic [LB-ELA_0057]
Project/Program description Descripción del proyecto/programa	Atlantic Avenue/Boulevard, between Ocean Boulevard and State Route (SR)... / <i>Atlantic Avenue/Boulevard, entre Ocean Boulevard y State Route (SR)...</i>
Project/Program lead Líder de proyecto/programa	Gateway Cities COG/Cities / <i>Ciudades Gateway COG/Ciudades</i>
Metro role / Función de Metro	Support and/or fund / <i>Apoyo y/o financiación</i>
Location / Ubicación	Bell, Commerce, Compton, Cudahy, Long Beach, Lynwood, Maywood, South Gate, Vernon, East Los Angeles, East Rancho Dominguez
Top scoring goals/principles Máximos objetivos y principios	Air Quality, Community, Mobility <i>Calidad del aire, Comunidad, Movilidad</i>
Flags / Banderas	Equity Flag: Medium Community Input Consideration (CIC) Flag: Assess potential... <i>Bandera de Equidad: Media Indicador de participación comunitaria (CIC): Evaluar el potencial...</i>
Modes / Modos	Active Transportation, Arterial Roadways, Transit / <i>Transporte activo, Vías arteriales, Transporte público</i>
Phase / Fase	Implementation/Pre-implementation / <i>Implementación / Pre-implementación</i>
Implementation requirements/guidance Requisitos y guías de implementación	The Atlantic corridor project passes through ten jurisdictions... <i>El proyecto del corredor Atlantic atraviesa diez jurisdicciones...</i>
Potential for packaging Potencial de empaquetamiento	<ul style="list-style-type: none"> Atlantic Bus Only Lane and Transit Signal Prioritization [LB-ELA_0019 and LB-ELA_0146] Mixmaster Traffic signal Improvements (Telegraph/Eastern/Atlantic) [LB-ELA_0071] Atlantic Boulevard widening Over I-5 at Mixmaster Intersection [LB-ELA_0221]
Estimated cost / Costo estimado	\$457 million / <i>\$457 millones</i>
Funding sources and eligibility Fuentes de financiación y elegibilidad	
Estimated Metro match (R&M) and eligibility / Presupuesto estimado de la contribución de Metro (R&M) y elegibilidad	Minimum local match: 0 percent – ATP, SCCP 20 percent – RCN (Planning) 50 percent – RCN (Capital)
Recommended CMIP investment / Inversión CMIP recomendada	\$68.68 million / <i>\$68.68 millones</i>

Let's look at each of these projects, organized by mode (category).

Veamos cada uno de estos proyectos, organizados por modo (categoría).

Active Transportation – Example Improvements

Transporte activo - Ejemplo de mejoras

Bike Lanes

Carriles de bicicletas



Shared-Use Path

Camino de uso compartido



Pedestrian Safety / Amenities

Seguridad de los peatones / Amenidades



Crossing Safety Enhancements

Mejoras de seguridad en los cruces



Bike Share Programs

Programas de uso compartido de bicicletas



Bike/Ped Traffic Controls

Controles de tráfico ciclistas/peatonales



Active Transportation

Transporte activo

Projects for Initial Funding (Draft) – Active Transportation

Proyectos para financiación inicial (borrador) - Transporte activo

ID	PROJECT <i>PROYECTO</i>	COST (M) <i>COSTO (M)</i>	\$ CMIP (M) <i>\$ CMIP (M)</i>	PHASE <i>FASE</i>
LB-ELA_0008	Blue Line First Last Mile Plan Improvements <i>Mejoras del plan de primera y ultima milla de la línea azul</i>	\$ 13.53	\$ 9.76	Development / Implementation <i>Desarrollo / Implementación</i>
LB-ELA_0017	Regionally significant bike projects from the Metro Active Transportation Plan <i>Proyectos para bicicletas de importancia regional del Plan de Transporte Activo de Metro</i>	\$ 41.44	\$ 15.65	Development / Implementation <i>Desarrollo / Implementación</i>
LB-ELA_0006	Rail to River Active Transportation Corridor Segment B <i>Corredor de transporte activo de ferrocarril a rio Segmento B</i>	\$ 6.30	\$ 3.15	Pre-implementation <i>Pre-implementación</i>
LB-ELA_0111	West Santa Ana Branch Bike & Pedestrian Trail <i>West Santa Ana Branch sendero ciclista y peatonal</i>	\$ 7.60	\$ 3.80	Development / Pre-Implementation <i>Desarrollo/Pre-Implementación</i>
LB-ELA_0165	Compton Creek Bike Underpasses <i>Pasos subterráneos para bicicletas en Compton Creek</i>	TBD-	\$ 0.50	Development / Pre-Implementation <i>Desarrollo/Pre-Implementación</i>

Total (M)	\$32.86
------------------	----------------

*Estimated project costs are totaled from individual city submissions
 **Estimated project cost based on miles of bike facilities

Arterial Roadways & Complete Streets – Example Improvements

Vías arteriales y calles completas - Ejemplo de mejoras

Intersection Improvements
Mejoras en las intersecciones



Traffic Calming Features
Medidas para calmar el tráfico



Visual Improvements
Mejoras visuales



Traffic Management Features
Medidas de gestión del tráfico



Arterial Roadways & Complete Streets

Vías arteriales y calles completas

Projects for Initial Funding (Draft) – Arterial / *Proyectos para financiación inicial (Borrador) - Arterial*

ID	PROJECT <i>PROYECTO</i>	COST (M) <i>COSTO (M)</i>	\$ CMIP (M) <i>\$ CMIP (M)</i>
LB-ELA_0057	Atlantic Complete Street Corridor <i>Corredor de calles completas Atlantic</i>	\$ 457.22	\$ 68.58
LB-ELA_0058	Florence Complete Street Corridor <i>Corredor de calles completas Florence</i>	\$ 124.46	\$ 24.89
LB-ELA_0060	Alondra Complete Street Corridor <i>Corredor de calles completas Alondra</i>	\$ 45.00	\$ 9.00
LB-ELA_0061	Slauson Complete Street Corridor <i>Corredor de calles completas Slauson</i>	\$ 18.00	\$ 3.60
LB-ELA_0062	Long Beach Complete Street Corridor <i>Corredor de calles completas Long Beach</i>	TBD	\$ 0.75
LB-ELA_0010	Shoemaker Bridge/Shoreline Drive <i>Puente Shoemaker/Shoreline Drive</i>	\$ 560.00	\$ 9.03
		Total (M)	\$ 115.85

Freeway Interchanges & Safety Improvements – Example Funded Improvements

Intercambiadores de autopistas y mejoras de seguridad - Ejemplo de mejoras financiadas

Interchange Improvements



Introduce improvements that make it safer and easier for vehicles to get on and off the freeway.
Introducir mejoras que hagan más segura y fácil la entrada y salida de vehículos de la autopista.

Design Improvements



Spot improvements, such as acceleration/deceleration lanes near interchanges, to relieve congestion bottlenecks.
Mejoras localizadas, como carriles de aceleración/desaceleración cerca de los intercambiadores, para aliviar los congestionamientos.

Auxiliary Lanes



Improvements achieve balance and operational advantages through the appropriate use of auxiliary lanes for through-traffic movement
Las mejoras logran el equilibrio y ofrecen mejoras operativas mediante el uso adecuado de carriles auxiliares para el tráfico de paso.

Traffic Signals



Control features, such as traffic signals, to protect bicyclists and pedestrians at the freeway ramps.
Elementos de control, como semáforos, para proteger a ciclistas y peatones en las rampas de la autopista.

Landscaping Features



Incorporate landscaping, hardscaping, and other design features along the freeway to improve visual experience.
Incorporar paisajismo y otros elementos de diseño a lo largo de la autopista para mejorar la experiencia visual.

Sound Wall Improvements



Higher sound walls along the freeway to reduce noise.
Muros acústicos más altos a lo largo de la autopista para reducir el ruido.

Freeway Interchanges & Safety Improvements

Intercambiadores de autopista y mejoras de seguridad

Projects for Initial Funding (Draft) – Freeway Interchanges & Safety Improvements

Proyectos para financiación inicial (Borrador) - Intercambiadores de autopista y mejoras de seguridad

ID	PROJECT <i>PROYECTO</i>	COST (M) <i>COSTO (M)</i>	\$ CMIP (M) <i>\$ CMIP (M)</i>
Various / <i>Varios</i>	Alternative Analysis <i>Análisis alternativo</i>	\$ 5	\$ 5
Various / <i>Varios</i>	Project Approval/Environmental Document <i>Aprobación del proyecto/Documento medioambiental</i>	\$ 34	\$ 34
Various / <i>Varios</i>	Construction <i>Construcción</i>	\$ 573	\$ 114.60
LB-ELA_0157	I-710 Particulate Matter (PM) Reduction Pilot Project <i>I-710 Proyecto piloto de reducción de partículas (PM)</i>	TBD	\$ 2.00
LB-ELA_0181	Freeway Lids, Caps, and Widened Bridge Decks <i>Límite de autopistas y puentes ensanchados</i>	TBD	\$ 5.00
LB-ELA_0156	Traffic Controls at I-710 Freeway Ramps <i>Controles de tráfico en las rampas de la autopista de I-710</i>	TBD	\$ 10.00
		Total (M)	\$ 154.50

Goods Movement – Example Improvements

Movimiento de bienes - Ejemplo de mejoras

On-Dock Freight Rail Facilities
Instalaciones ferroviarias de carga en muelle



Short-haul Freight Rail
Transporte ferroviario de mercancías de corta distancia



Zero-emission Truck-Program
Programa de camiones cero emisiones



Goods Movement

Movimiento de bienes

Projects for Initial Funding (Draft) – Goods Movement / *Proyectos para financiación inicial (borrador) - Movimiento de bienes*

ID	PROJECT <i>PROYECTO</i>	COST (M) <i>COSTO (M)</i>	\$ CMIP (M) <i>\$ CMIP (M)</i>
LB-ELA_0004	Long Beach-East Los Angeles Corridor Clean Truck Program <i>Programa de camiones limpios del corredor Long Beach-East Los Angeles</i>	TBD	\$ 50.00 *
LB-ELA_0023	Clean Truck Infrastructure <i>Infraestructura de camiones limpios</i>	TBD	*
LB-ELA_0151	Goods Movement Freight Rail Study <i>Estudio ferroviario de carga de movimiento de bienes</i>	TBD	\$ 1.00
LB-ELA_0217	Freight Rail Electrification Pilot Project <i>Proyecto Piloto de electrificación de trenes de carga</i>	TBD	\$ 10.00
Total (M)			\$ 61

*Metro has allocated \$50M for these projects combined

**Metro ha asignado 50 millones de dólares a estos proyectos combinados*

Transit – Example Improvements

Transporte publico – Ejemplos de mejoras

Transit Service Improvements
Mejoras en el servicio de



Bus Priority Lanes
Carriles prioritarios para autobuses



Bus Boarding Improvements
Mejoras en abordaje de autobuses



Improved Transit Amenities
Mejora de los servicios de transporte publico



Transit

Transporte publico

Projects for Initial Funding (Draft) – Transit/ *Proyectos para financiación inicial (Borrador) - Transporte publico*

ID	PROJECT <i>PROYECTO</i>	COST (M) <i>COSTO (M)</i>	\$ CMIP (M) <i>\$ CMIP (M)</i>	PHASE <i>FASE</i>
LB-ELA_0203	Bus Stop Improvements <i>Mejoras en las paradas de autobús</i>	\$ 19.00	\$ 19.00	Development / Implementation <i>Desarrollo / Implementación</i>
LB-ELA_0175	Install Quad Safety Gates at all A Line [Blue Line] Crossings <i>Instalar puertas de seguridad cuádruples en todos los cruces de la Línea A (Línea Azul)</i>	\$ 5	\$ 5	Development / Pre-implementation <i>Desarrollo / Pre-implementación</i>
LB-ELA_0168	Compton Transit Management Operations Center Enhancements <i>Mejoras en el Centro de Operaciones de Gestión del Tránsito de Compton</i>	\$ 27.00	\$ 2.00	Pre-Implementation <i>Pre-implementación / Implementación</i>
LB-ELA_0146	Metro Bus Priority Lane Corridor along Line 260 (Atlantic Blvd.) <i>Corredor de carriles prioritarios para autobuses de Línea 260 (Atlantic Blvd)</i>	TBD	\$ 1	Pre-implementation <i>Pre-implementación</i>
LB-ELA_0144	Metro Bus Priority Lane Corridor along Line 111 (Florence) <i>Corredor de carriles prioritarios para autobuses de Línea 111</i>	\$ -	\$ 1	Pre-implementation <i>Pre-implementación</i>
LB-ELA_0141	Metro Bus Priority Lane Corridor along Line 60 (Long Beach Blvd.) <i>Corredor de carriles prioritarios para autobuses de Línea 60 (Long Beach Blvd.)</i>	\$ -	\$ 0.5	Pre-implementation <i>Pre-implementación</i>
LB-ELA_0142	Metro Bus Priority Lane Corridor along Line 108 (Slauson) <i>Corredor de carriles prioritarios para autobuses de Línea 108 (Slauson)</i>	\$ -	\$ 0.5	Pre-implementation <i>Pre-implementación</i>



Total (M)

\$ 29

And now let's look at the Community Programs.

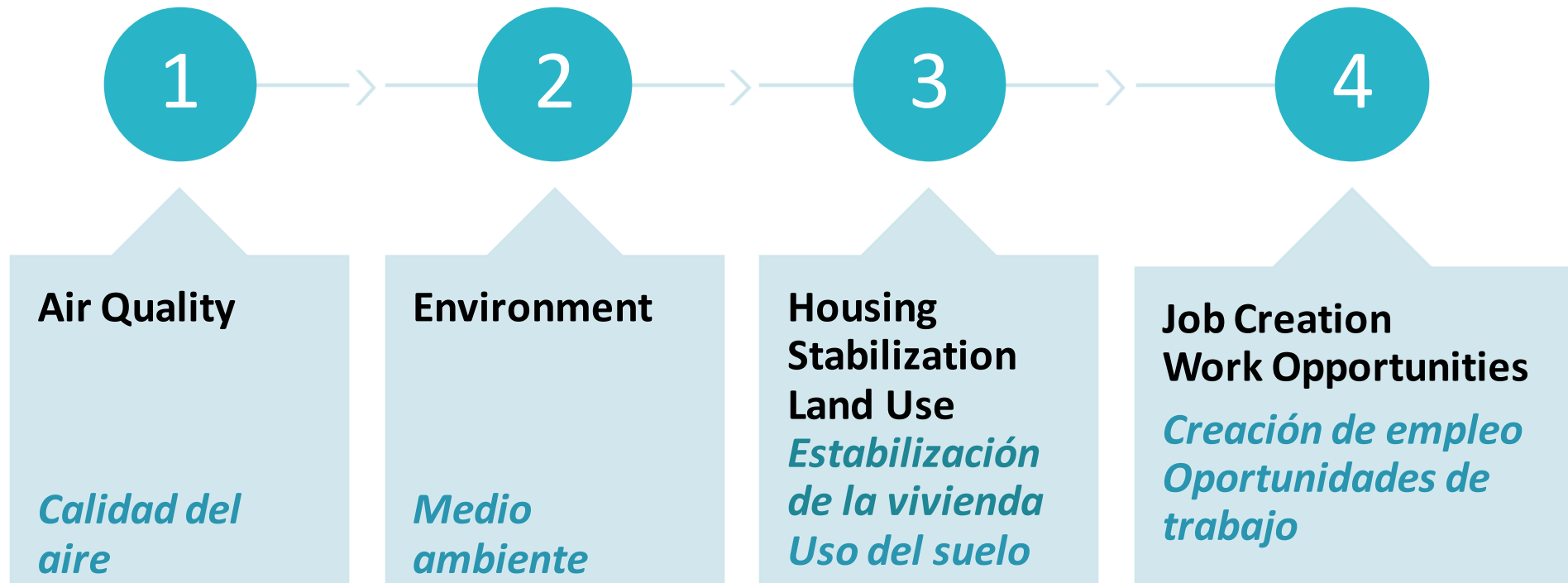
Veamos ahora los Programas Comunitarios.

CMIP: Key Recommendations

CMIP: Recomendaciones clave

The Community Programs are organized into four general topic areas:

Los Programas Comunitarios se organizan en cuatro temas generales:



CMIP: Key Recommendations

CMIP: Recomendaciones clave

Community Programs – Pathways for Implementation

- Collaborate to develop new strategy/program
- Support as Part of External Agency Program
- Support as Part of Existing Metro Program
- Support as Part of LB-ELA Project Implementation

Programas comunitarios - Vías de implementación

- *Colaborar para desarrollar una nueva estrategia/programa*
- *Apoyo como parte del programa de una agencia externa*
- *Apoyo como parte del programa existente de Metro*
- *Apoyo como parte de la implementación del proyecto LB-ELA*

CMIP: Key Recommendations

CMIP: Recomendaciones clave

Community Programs - Key Takeaways

- All 15 Community Programs are priorities for Metro to support as part of the CMIP.
- Each program has been assigned one or more potential pathways for implementation.
- Metro support for Community Programs may or may not include direct funding (must have alignment with transportation, if funded).
- Other forms of Metro support may include facilitation of partnerships, or provision of staff time and technical assistance.

Programas comunitarios - Puntos clave

- *Cada uno de los 15 programas comunitarios es prioritario para Metro como parte del CMIP.*
- *A cada programa se le ha asignado una o más vías potenciales de implementación.*
- *El apoyo de Metro a los Programas Comunitarios puede incluir o no financiación directa (debe estar alineado con el transporte, si se financia).*
- *Otras formas de apoyo de Metro pueden incluir la facilitación de asociaciones, o la provisión de tiempo de personal y asistencia técnica.*

CMIP: Key Recommendations

CMIP: Recomendaciones clave

Community Programs would be advanced by:

Los Programas Comunitarios avanzarían a través de:

Sorted <i>Filtrados</i>	Evaluated <i>Evaluados</i>	Collaborate <i>Colaborativos</i>	Funded <i>Financiados</i>
<p>Programs will be sorted to see what agencies would be most appropriate to lead.</p> <p><i>Se filtrarán los programas para ver qué organismos son los más adecuados para dirigirlos.</i></p>	<p>Metro is also evaluating relevant Community Programs that Metro already leads.</p> <p><i>Metro también está evaluando los programas comunitarios pertinentes que ya lidera.</i></p>	<p>Metro will collaborate and partner to identify funding sources, implementation pathways, and appropriate sponsors.</p> <p><i>Metro colaborará y se asociará para identificar fuentes de financiación, vías de aplicación y patrocinadores adecuados</i></p>	<p>Some of the Programs that are transportation-related will be funded through the initial investment, up to \$40M.</p> <p><i>Algunos de los programas relacionados con el transporte se financiarán a través de la inversión inicial, hasta 40 millones de dólares.</i></p>



CMIP: Key Recommendations

CMIP: Recomendaciones clave

Community Programs / Programas comunitarios

TOPIC AREA ÁREA TEMÁTICA	ID	PROJECT PROYECTO
Air Quality/ Community Health <i>Calidad del aire/ Salud comunitaria</i>	LB-ELA_0192	Bus Electrification Projects / <i>Proyectos de electrificación de autobuses</i>
	LB-ELA_0133	LB-ELA Corridor Community Health Benefit Program / <i>Programa de beneficios para la salud comunitaria del corredor LB-ELA</i>
	LB-ELA_0191	Zero-Emission Infrastructure for Autos / <i>Infraestructura de emisiones cero para automóviles</i>
	LB-ELA_0218	Air Quality Monitoring Stations / <i>Estaciones de vigilancia de calidad del aire</i>
Environment <i>Medio ambiente</i>	LB-ELA_0134	LB-ELA Corridor Energy Reduction/Greenhouse Gas (GHG) Emissions Reduction Program / <i>Programa de reducción de energía y emisiones de gases de efecto invernadero del corredor LB-ELA</i>
	LB-ELA_0187	LB-ELA Corridor "Urban Greening" Initiative / <i>Iniciativa "Enverdecimiento urbano" del corredor LB-ELA</i>
	LB-ELA_0190	Public Art/Aesthetics / <i>Arte público/Aestética</i>
Housing Stabilization/ Land Use <i>Estabilización de la vivienda/ Uso del suelo</i>	LB-ELA_0009	WSAB Transit-Oriented Development Strategic Implementation Plan and Program (TOD SIP) / <i>Plan y Programa de Implementación Estratégica del Desarrollo Orientado al Tránsito de West Santa Ana Branch (TOP SIP)</i>
	LB-ELA_0193	Transit-Oriented Communities/Land Use / <i>Comunidades orientadas al tránsito/Utilización del suelo</i>
	LB-ELA_0194	Homeless Programs / <i>Programas para personas sin hogar</i>
	LB-ELA_0135	Housing Stabilization Policies / <i>Políticas de estabilización de la vivienda</i>
Job Creation/ Work Opportunities <i>Creación de empleo / Oportunidades de trabajo</i>	LB-ELA_0197	Vocational Educational Programs / <i>Programas de educación vocacional</i>
	LB-ELA_0195	Targeted Hire Programs / <i>Programas de contratación selectiva</i>
	LB-ELA_0196	Employment/Recruitment Initiatives / <i>Iniciativas de empleo/contratación</i>
	LB-ELA_0186	Economic Stabilization Policies / <i>Políticas de estabilización económica</i>

CMIP: Key Recommendations

CMIP: Recomendaciones clave

Learning about the Programs

- Each community program is presented in the following manner

Aprendiendo sobre los proyectos

- En el CMIP, cada proyecto se presenta de la siguiente manera

	LB-ELA Corridor Community Health Benefit Program <i>Programa de beneficios para la salud comunitaria del corredor LB-ELA</i>
Description <i>Descripción</i>	Under this program, funding would be made available to implement air quality projects... <i>Con este programa se financiarán proyectos de calidad del aire...</i>
Primary pathway <i>Vía principal</i>	Collaborate to Develop New Strategy/Program <i>Colaborar en el desarrollo de una nueva estrategia o programa</i>
Secondary pathway <i>Vía secundaria</i>	Support as Part of External Agency Program <i>Apoyo como parte de un programa de una agencia externa</i>
Third pathway <i>Tercera vía</i>	NA
Existing Metro Programs <i>Programas de Metro existentes</i>	NA
Existing External Programs <i>Programas externos existentes</i>	Assembly Bill (AB) 617 Community Air Protection Program – Community Emissions Reduction Programs (CERP) <i>Proyecto de Ley de la Asamblea (AB) 617 Programa Comunitario de Protección del Aire - Programas Comunitarios de Reducción de Emisiones (CERP)</i>
Potential Partners <i>Colaboradores potenciales</i>	GCCOG; South Coast Air Quality Management District (SCAQMD); Southern California Clinics Association; SELA Collaborative... <i>GCCOG; Distrito de Gestión de la Calidad del Aire de la Costa Sur (SCAQMD); Asociación de Clínicas del Sur de California; SELA Collaborative...</i>
Detailed Pathway <i>Vía detallada</i>	Metro can partner with Community Organizations involved in environmental justice and public health to identify and develop a suite of ... <i>Metro puede asociarse con organizaciones de base comunitaria implicadas en la justicia medioambiental y la salud pública para ...</i>
Implementation Notes <i>Notas de implementación</i>	COVID-19-related public health education and outreach could be used as a model for educational outreach... <i>La educación y divulgación sanitarias relacionadas con COVID-19 podrían servir de modelo para la divulgación educativa...</i>

After the initial investment has been allocated, the remaining projects and programs are organized into “modal programs.”

Una vez asignada la inversión inicial, los proyectos y programas restantes se organizan en "programas modales".

CMIP: Modal Programs

CMIP: Programas modales

The 5 types of projects/programs that are put into Modal Programs include:

Los 5 tipos de proyectos/programas que se incluyen en los Programas Modales son:



Near-Term Tier 1 Projects not selected for immediate funding

Proyectos de nivel 1 a corto plazo no seleccionados para financiación inmediata

Longer-term Tier 1 Projects that require additional development.

Proyectos de nivel 1 a más largo plazo que requieren un desarrollo adicional.

Tier 2 Projects that need additional development and refinement to become more aligned

Proyectos de nivel 2 que necesitan un mayor desarrollo y refinamiento para estar más alineados

Equity-focused **planning** to identify equity gaps, provide technical assistance for communities, etc.

Planificación centrada en la equidad para detectar deficiencias en este ámbito, prestar asistencia técnica a las comunidades, etc.

Pilot programs, strategic initiatives, and planning studies

Programas piloto, iniciativas estratégicas y estudios de planificación

CMIP: Modal Programs

CMIP: Programas modales

Benefits of the Modal Programs

Ventajas de los programas modales



Supports the delivery of much-needed investments for the local communities and users of the transportation system.

Apoya la entrega de inversiones muy necesarias para las comunidades locales y los usuarios del sistema de transporte.



Recommends investments in projects and programs that are in line with the TF and CLC vision.

Recomienda inversiones en proyectos y programas que estén en sintonía con la visión del TF y CLC



Fosters goals related to air quality, community and health, mobility, safety, environment, opportunity, prosperity, equity, and sustainability.

Fomenta objetivos relacionados con la calidad del aire, la comunidad y la salud, la movilidad, la seguridad, el medio ambiente, las oportunidades, la prosperidad, la equidad y la sostenibilidad.

CMIP: Modal Programs

CMIP: Programas modales

Recommendations for Modal Programs Funding - Draft

Recomendaciones para la financiación de programas modales - Borrador

MODE / MODO	\$ CMIP (M)
Active Transportation / TDM <i>Transporte activo / TDM</i>	\$57.14
Arterial Roadway <i>Vías arteriales</i>	\$61.18
Freeway <i>Autopista</i>	\$65.50
Goods Movement <i>Movimiento de bienes</i>	\$19.25
Transit <i>Transporte publico</i>	\$96.50
Total Programmed / <i>Total programado</i>	\$299.56

CMIP: Technical Assistance

CMIP: Asistencia técnica

This assistance can include, but is not limited to:

- Work with Equity Focus Communities (EFC) and local jurisdictions to ensure their needs are fully incorporated in planning studies conducted in the Corridor.
- Provide supplemental planning and engagement support to help local jurisdictions with EFCs identify gaps and planning needs to connect the community to local and regional transportation networks and planning studies.
- Help generate data and technical work to assess disparities, support equity assessments, and determine planning gaps.
- Support preparing projects and programs to be competitive in identifying and securing discretionary grant funding.

Esta asistencia puede incluir, entre otras:

- *Trabajar con Comunidades centradas en la equidad (EFC) y jurisdicciones locales para garantizar que sus necesidades se incorporen plenamente en los estudios de planificación realizados en el Corredor.*
- *Proporcionar apoyo suplementario de planificación y participación para ayudar a las jurisdicciones locales con EFC a identificar brechas y necesidades de planificación para conectar a la comunidad con las redes de transporte locales y regionales y los estudios de planificación.*
- *Ayude a generar datos y trabajo técnico para evaluar las disparidades, respaldar las evaluaciones de equidad y determinar las brechas de planificación.*
- *Apoyar la preparación de proyectos y programas para que sean competitivos en la identificación y obtención de subvenciones discrecionales.*

CLC Questions or Comments

Preguntas o comentarios del CLC


Public Comment

Comentario público


How to Make a Public Comment

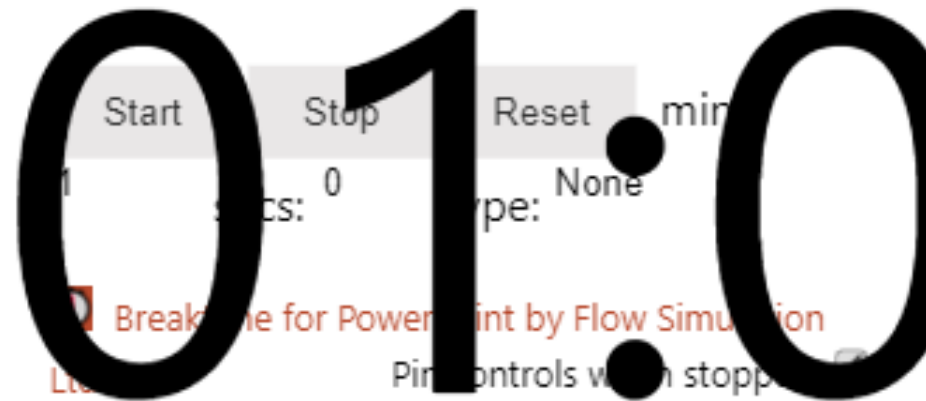
Cómo hacer un comentario público

You will be given **1 minute** to make your question or comment, in order to maximize participation.

- > Click **Raise Hand** or 
- > **Press*9** on the phone line.
- > Comments and questions can also be provided using the **Q&A** function on the control panel.

*Se le dará **1 minuto** para hacer su pregunta o comentario para darles a todos los asistentes la oportunidad de hablar.*

- > *Haga clic en “**Raise Hand**” o *
- > *“**Levantar la mano**” presione ***9** en la línea telefónica.*
- > *Los comentarios y las preguntas también se pueden proporcionar por escrito mediante la función de **Q&A** en el panel de control.*



And now let's dive in a bit deeper to the funding strategy, as described in the CMIP.

Y ahora vamos a sumergirnos un poco más en la estrategia de financiación, tal y como se describe en el CMIP.

CMIP: Funding Strategy

CMIP: Estrategia de financiación

The funding strategy includes:

- Considerations and criteria to allocate Measure M and Measure R funds to identified projects and programs
- Assessment how these funds can be leveraged to maximize state and federal funding
- Overview of relevant state and federal funding programs

La estrategia de financiación incluye:

- *Consideraciones y criterios para asignar los fondos de la Medida M y la Medida R a los proyectos y programas identificados.*
- *Evaluación de cómo estos fondos pueden ser aprovechados para maximizar la financiación estatal y federal*
- *Visión general de los programas de financiación estatales y federales pertinentes*

The estimated funding need for CMIP projects and programs is in excess of \$10 billion.

Las necesidades de financiación estimadas para los proyectos y programas del CMIP superan los 10,000 millones de dólares.

CMIP: Funding Strategy

CMIP: Estrategia de financiación

Estimated funding need for CMIP projects and programs

Estimación de las inversiones necesarias para los proyectos y programas del CMIP

<i>Mode Modo</i>	<i>Tier 1 Projects/ Programs Proyectos/programas de nivel 1</i>	<i>Estimated Funding Need (All Projects) Estimación de las necesidades de financiación (todos los proyectos)</i>	<i>Ability to Leverage Grant Funding Capacidad para aprovechar las subvenciones</i>
<i>Active Transportation Transporte Activo</i>	17	\$600 to \$800 Million <i>Entre 600 y 800 millones de dólares</i>	Moderate <i>Moderada</i>
<i>Arterial Vías Arteriales</i>	37	\$1.8 to \$2.5 Billion <i>Entre 1,800 y 2,500 millones de dólares</i>	High <i>Alta</i>
<i>Community Programs Programas Comunitarios</i>	15	NA	Low <i>Baja</i>
<i>Freeway Autopista</i>	14	\$2 to \$4 Billion <i>Entre 2,000 y 4,000 millones de dólares</i>	High <i>Alta</i>
<i>Goods Movement Movimiento de bienes</i>	5	\$1 to \$1.5 Billion <i>De 1,000 a 1,500 millones de dólares</i>	Moderate <i>Moderada</i>
<i>Transit Transporte público</i>	15	\$6B+ <i>Más de 68,000 millones de dólares</i>	High <i>Alta</i>

CMIP: Funding Strategy

CMIP: Estrategia de financiación

Measures M and R Funding Available for CMIP

- \$193 million of remaining Measure R I-710 South highway funds available now
- \$500 million of Measure M funds are available in the future medium term
 - \$250 million in FY 2026
 - \$250 million in FY 2032

Medidas M y R de financiación disponibles para CMIP

- *\$193 millones de los fondos restantes de la Medida R para la autopista I-710 Sur disponibles ahora*
- *500 millones de dólares de fondos de la Medida M disponibles en el futuro a medio plazo*
 - *\$250 millones en el año fiscal 2026*
 - *\$250 millones en el año fiscal 2032*

Investment Summary

Resumen de inversión

Total Investment Summary

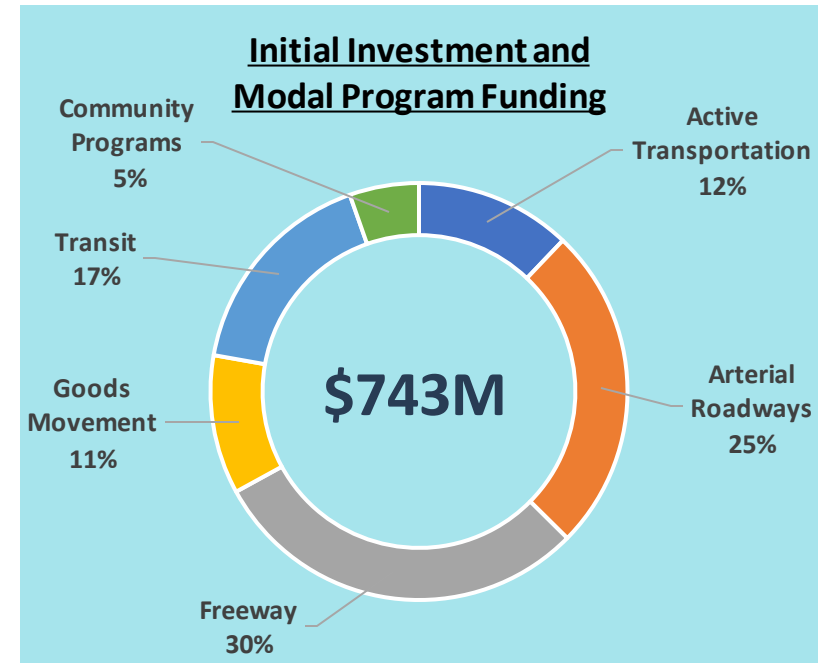
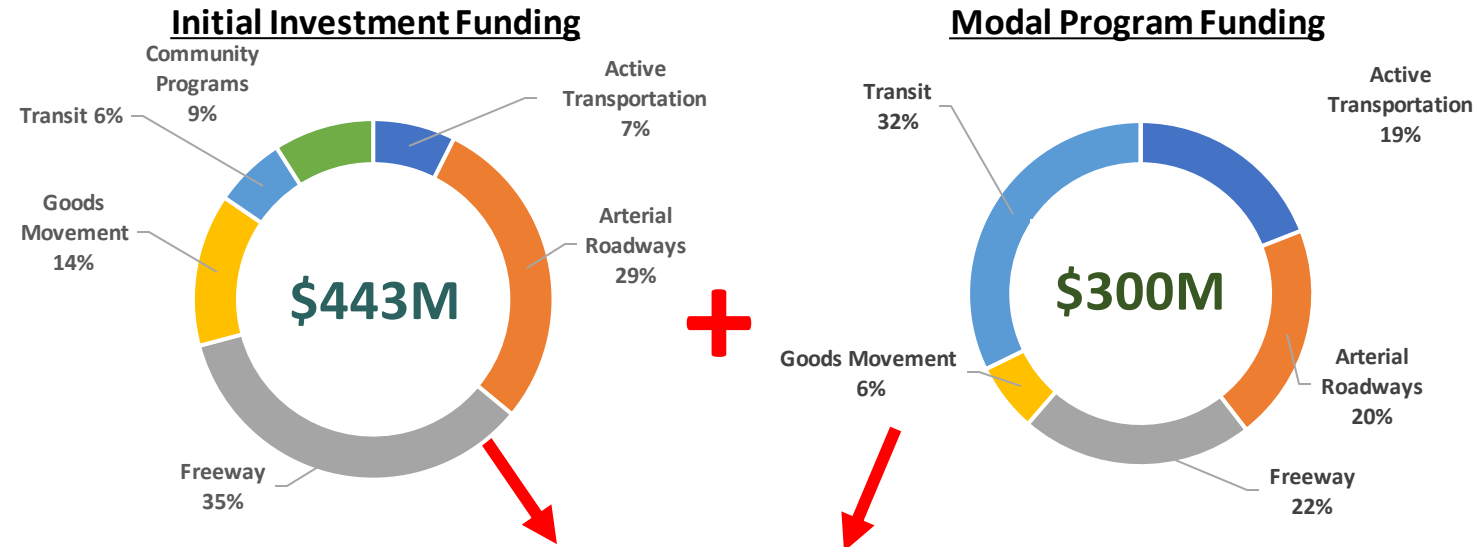
Initial Investment Recommendations: \$443M

- Development \$69M
- Pre-Implementation \$82M
- Implementation \$291M*

Modal Program Recommendations: \$300M

- Development \$22M
- Pre-Implementation \$15M
- Future Implementation \$263M

Total Initial Investment and Modal Programs: \$743M



Investment Summary

Resumen de inversión

Resumen de la inversión total

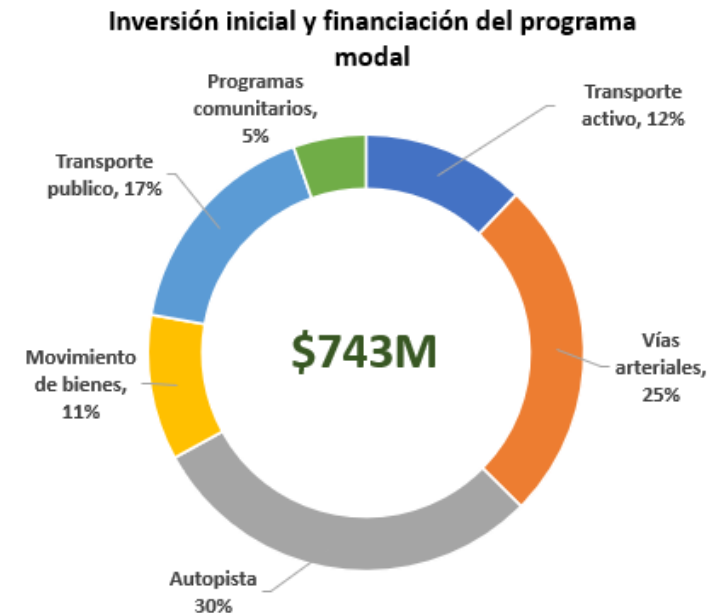
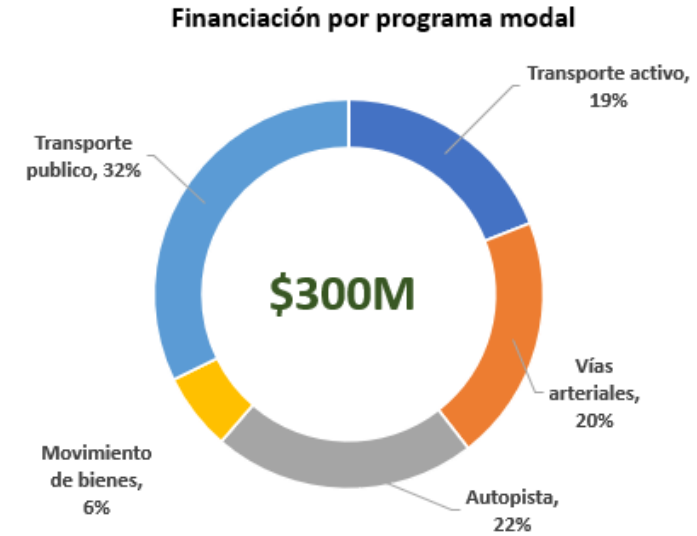
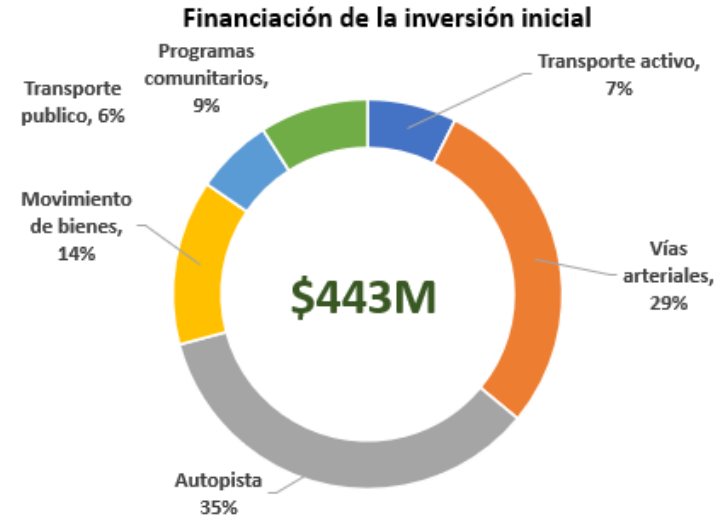
Recomendaciones iniciales:

• Desarrollo	\$69M
• Pre-Implementación	\$82M
• Implementación	\$291M*

Recomendaciones del Programa Modal:

• Desarrollo	\$22M
• Pre-Implementación	\$15M
• Implementación futura	\$263M

Inversión inicial total y programas modales : \$743M



CLC Questions or Comments

Preguntas o comentarios del CLC


Public Comment

Comentario público


How to Make a Public Comment

Cómo hacer un comentario público

You will be given **1 minute** to make your question or comment, in order to maximize participation.

- > Click **Raise Hand** or 
- > **Press*9** on the phone line.
- > Comments and questions can also be provided using the **Q&A** function on the control panel.

*Se le dará **1 minuto** para hacer su pregunta o comentario para darles a todos los asistentes la oportunidad de hablar.*

- > *Haga clic en “**Raise Hand**” o *
- > *“**Levantar la mano**” presione ***9** en la línea telefónica.*
- > *Los comentarios y las preguntas también se pueden proporcionar por escrito mediante la función de **Q&A** en el panel de control.*

01:00

Start Stop Reset mins: 1 secs: 0 type:
None ▼


 Breaktime for PowerPoint by Flow Simulation Ltd.

Pin controls when stopped


General Public Comment
Comentario público general

General Public Comment / Comentario público

You will be given **1 minute** to make your question or comment, in order to maximize participation.

- > Click **Raise Hand** or 
- > **Press*9** on the phone line.
- > Comments and questions can also be provided using the **Q&A** function on the control panel.

*Se le dará **1 minuto** para hacer su pregunta o comentario para darles a todos los asistentes la oportunidad de hablar.*

- > *Haga clic en “**Raise Hand**” o *
- > *“**Levantar la mano**” presione ***9** en la línea telefónica.*
- > *Los comentarios y las preguntas también se pueden proporcionar por escrito mediante la función de **Q&A** en el panel de control.*

02:00

mins: secs: type:

Closing Remarks

Observaciones finales



Mark your calendars!

¡Reserven estas fechas!

CLC Meeting / Reunión del CLC

Thursday, February 15 & 22, 5-7pm

jueves, 15 y 22 de febrero, 5-7pm

Task Force Meeting / Reunión del Comité Consultivo

Monday, January 22, 5-7pm

lunes, 22 de enero, 5-7pm

Equity Working Group / Grupo de trabajo de equidad

Thursday, February 8, 5-7pm

jueves, 8 de febrero 5-7pm



Metro

**Thank you!
See you soon.**

***¡Gracias!
Nos vemos pronto.***