



Metro

We're developing a new vision for the 710 corridor.

I-710 TASK FORCE



សូមស្វាគមន៍!

យើងនឹងចាប់ផ្តើមនៅពេលបន្តិចទៀត។

កិច្ចប្រជុំសាធារណៈស្តីពីការអភិវឌ្ឍក្រុមវិស័យនិង
គោលដៅ៖ 23 មីនា 2022



Erika C.B. Morales

Partner, Morales + Morales Partners



Ernesto Chaves

LA Metro, Highway Programs



Michael Cano

LA Metro, Countywide Planning



KeAndra Cylear Dodds

LA Metro, Equity and Race



To listen to the meeting in another language:

Español:

- > *Llamada en español: 571.317.3112*
- > *Código de acceso: 708-244-229*

Khmer:

- > *សេចក្តីលម្អិត អំពីការហៅចូលប្រជុំ: 646.749.3122*
- > *លេខកូដចូលប្រជុំ: 271-185-229*

Tagalog:

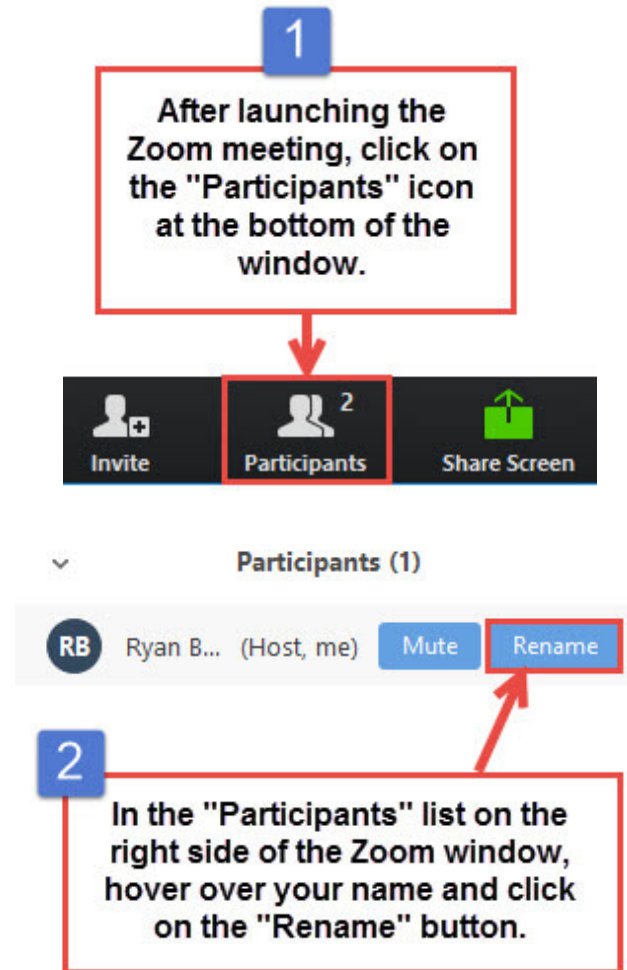
- > *Mga Detalye sa Call-in sa Pagpupulong: 646.749.3122*
- > *Kodigo: 728-502-509*

Tech Support - Google phone line/text

- > Phone: 213.338.8477
- > Monitoring, translation support

Task Force Member Identification

Task Force Members, please change your Zoom screen name to include: Name and Organization Name



Raise Hand / *Levantarse la mano*



- > Click **Raise Hand** in your meeting controls or
- > **Press*9** on the phone line.
- > To lower your hand, click **Raise Hand** in your meeting controls.
- > Comments & questions can also be provided in writing by using the **Q&A** function.
- > The **Q&A** button is located on the control panel at the bottom of your screen.
- > If you're listening in on our Spanish, Khmer or Tagalog **phone** call-in lines and have a question or comment, please **press *6** to unmute yourself and let the interpreter know.

- > *Haga clic en “**Raise Hand**” o “**Levantarse la mano**” en los controles de la reunión o*
- > ***Presiona *9** en la línea telefónica.*
- > *Para bajar la mano, haga clic en “**Raise Hand**” o “**Levantarse la mano**” en los controles de la reunión.*
- > *Los comentarios y las preguntas también se pueden proporcionar por escrito mediante la función de **Q&A**.*
- > *El botón **Q&A** se encuentra en el panel de control en la parte inferior de la pantalla.*
- > *Si está escuchando nuestras líneas telefónicas en español, jemer o tagalo y tiene una pregunta o comentario, presione * 6 para abrir la línea y avisar al intérprete.*

សូមស្វាគមន៍!

របៀបវារៈ:

- 5:30 pm មតិស្នាគមន៍ សាវតារ និងប្រវត្តិរបស់ក្រុមការងារផ្លូវ 710 (15នាទី)
- 5:45 pm របៀបវារៈ #1: ការធ្វើបទបង្ហាញអំពីចក្ខុវិស័យនិងគោលដៅ (20នាទី)
- 6:05 pm របៀបវារៈ #2: ការភាស្យាគ្នាទៅវិញទៅមក (50នាទី)
- 6:55 pm ការបិទបញ្ចប់ ជំហានបន្ទាប់ & ការផ្ដេងអំណរគុណ (5នាទី)

របៀបវារៈ: លម្អិត

- 5:30 pm មតិស្នាគមន៍ សារតារ និងប្រវត្តិរបស់ក្រុមការងារផ្លូវ 710 (15នាទី)
- a. គោលដៅនិងវត្ថុបំណងកិច្ចប្រជុំ
 - b. សារតារ គោលបំណង និងផែនការការងារ
 - c. ដំណើរការរបស់ក្រុមការងាររហូតមកដល់បច្ចុប្បន្ន
- 5:45 pm របៀបវារៈ: #1: ការធ្វើបទបង្ហាញអំពីចក្ខុវិស័យនិងគោលដៅ (20នាទី)
- a. ទិដ្ឋភាពទូទៅនៃគោលបំណងនៃចក្ខុវិស័យនិងគោលដៅ កាលវេលា និងនិយមន័យ (5នាទី)
 - b. ការធ្វើផែនការសម្រាប់លទ្ធផលដែលមានសមធម៌សម្រាប់តំបន់ខ្សែបន្ទាត់ផ្លូវ I-710 ភាគខាងត្បូង (5-7 នាទី)
 - c. អ្វីដែលយើងបានស្តាប់ពីមុន និងចក្ខុវិស័យនិងគោលដៅដំបូង (8-10នាទី)
 - i. ផ្នែកនៃក្តីកង្វល់របស់ក្រុមការងារ
 - ii. ចក្ខុវិស័យ
 - iii. គោលដៅ
- 6:05 pm របៀបវារៈ: #2: ការភាក្សាគ្នាទៅវិញទៅមក (50នាទី)
- a. ការស្ទង់មតិតាមប្រព័ន្ធ Zoom #1
 - i. ផ្នែកនៃក្តីកង្វល់របស់ក្រុមការងារ
 - ii. ការភាក្សាគ្នាទៅវិញទៅមក
 - iii. មូលហេតុនៃសេចក្តីថ្លែងចក្ខុវិស័យ
- 6:55 pm ការបិទបញ្ចប់ ជំហានបន្ទាប់ & ការថ្លែងអំណរគុណ (5នាទី)

គោលដៅនិងវត្ថុបំណងកិច្ចប្រជុំ

គោលដៅ

- > ផ្តល់ព័ត៌មានស្តីពីកិច្ចការរបស់ក្រុមការងាររដ្ឋ 710
- > ប្រមូលមតិចូលរួមពីសមាជិកសហគមន៍ស្តីពីរបៀបដែលចក្ខុវិស័យនិងគោលដៅនៃផែនការវិនិយោគរដ្ឋ 710 អាចឆ្លុះបញ្ចាំងបានត្រឹមត្រូវបំផុតអំពីតម្រូវការ គោលដៅ និងអាទិភាពរបស់សហគមន៍។

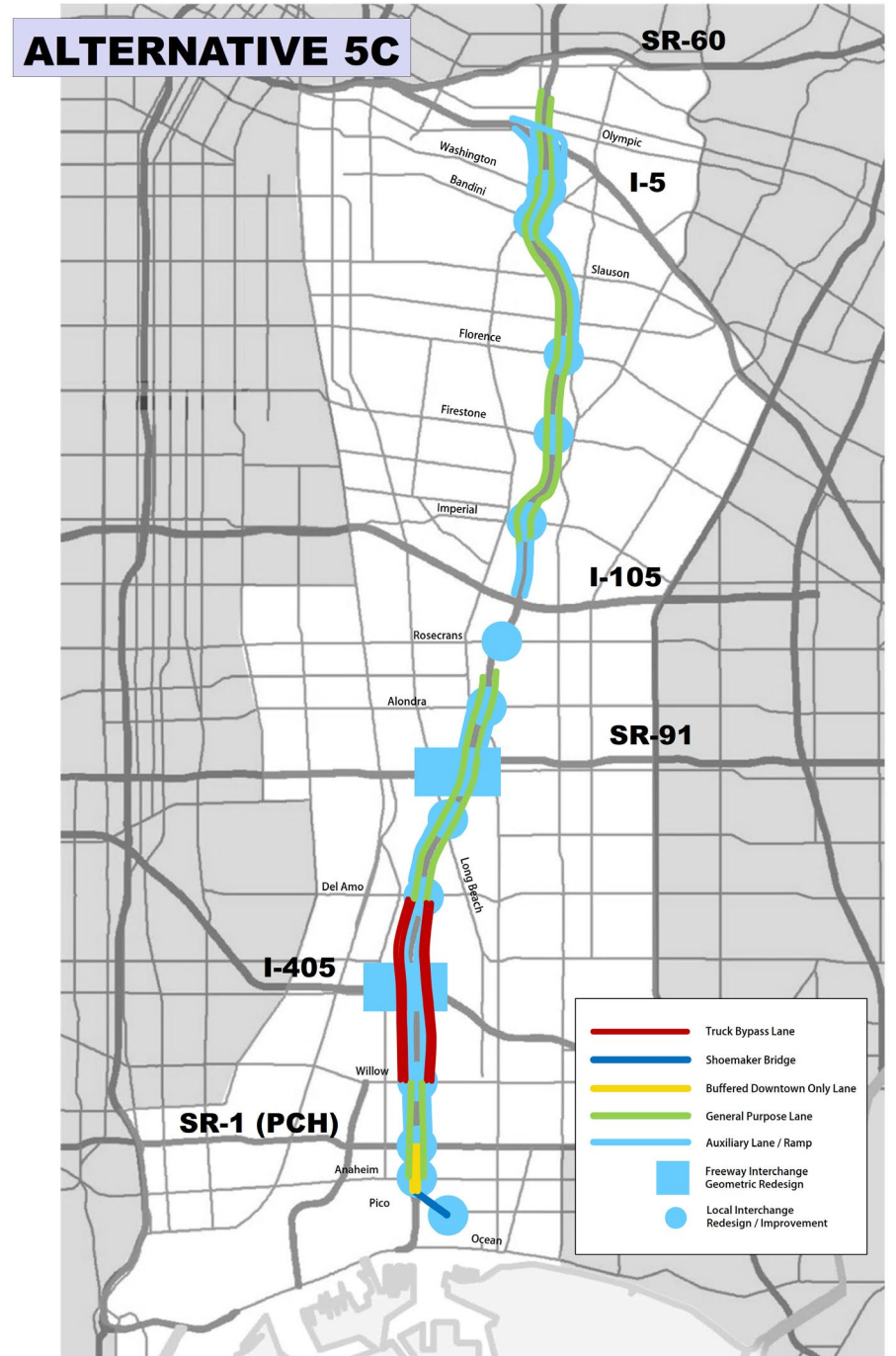
វត្ថុបំណង

- > ផ្តល់ព័ត៌មានថ្មីៗអំពីស្ថានភាពនៃរបាយការណ៍/សេចក្តីថ្លែងការណ៍ផលប៉ះពាល់បរិស្ថានរដ្ឋ 710 ភាគខាងត្បូង (EIR/EIS) ដែលត្រូវបានផ្អាក។
- > ពិនិត្យមើលគោលបំណង និងដំណើរការសម្រាប់ក្រុមការងាររដ្ឋ 710 ថ្មី។
- > ស្នើសុំមតិយោបល់ត្រឡប់ពីសមាជិកសហគមន៍ស្តីពីចក្ខុវិស័យនិងគោលដៅនៃផែនការវិនិយោគ 710 ។

សារ័តារ គោលបំណង និងផែនការការងារ

បានផ្អាកគម្រោង I-710 ភាគខាងត្បូង

- > ស្ថានភាព៖ ត្រូវបានផ្អាក (ខែឧសភា ឆ្នាំ2021)
- > គោលបំណង៖ បង្កើតយុទ្ធសាស្ត្រដើម្បីដោះស្រាយការកកស្ទះ និងកែលម្អសុវត្ថិភាពសម្រាប់បញ្ហាអ្នកដំណើរ និងរថយន្តដឹកទំនិញពាក់ព័ន្ធនឹង Long Beach និង Los Angeles ទៅកាន់ផ្លូវ I-60 ។
- > ព្រឹត្តិការណ៍សំខាន់ៗ
 - 2001 – ការផ្តួចផ្តើមនៃការសិក្សាតំបន់ខ្សែបន្ទាត់សំខាន់
 - 2012 – ចរាចរណ៍ដំបូងនៃរបាយការណ៍/សេចក្តីថ្លែងការណ៍ផលប៉ះពាល់បរិស្ថាន (EIR/EIS)
 - 2017 – ការធ្វើចរាចរឡើងវិញនៃ EIR/EIS
 - 2021 – គម្រោងដែលត្រូវបានផ្អាកដោយ Metro
- > ជំហានបន្ទាប់៖ ក្រុមការងារនឹងអភិវឌ្ឍផែនការវិនិយោគតំបន់ខ្សែបន្ទាត់ផ្លូវ I-710 ភាគខាងត្បូងថ្មី



អ្វីដែលអ្នកបាននិយាយប្រាប់ដល់ Metro

- > យើងចាំបាច់ត្រូវស្វែងរកដំណោះស្រាយថ្មីនៅពេលនេះ។
- > កិច្ចដំណើរការចូលរួមរបស់សហគមន៍កាន់តែងាយស្រួល និងកាន់តែមានតម្លាភាព។
- > រួមបញ្ចូលប្រជាពលរដ្ឋដែលរងផលប៉ះពាល់ខ្លាំងបំផុតនៅក្នុងការកំណត់គោលដៅ និងការធ្វើការសម្រេចចិត្ត។
- > លើកកម្ពស់សុខភាពនៅក្នុងសង្គមដែលត្រូវការកិច្ចដំណើរការនោះខ្លាំងបំផុត ដើម្បីដោះស្រាយបញ្ហាបន្ទុកនៃការបំពុលខ្សែស្នូល។
- > គ្មានការបំភាយខ្សែស្នូល ការជួលមកបម្រើការងារតាមគោលដៅ គ្មានការផ្លាស់ទីជម្រក និងការវិនិយោគនៅក្នុងសហគមន៍។

សមាជិកភាពតាមក្រុមរបស់ក្រុមការងារផ្លូវ 710

CBOs, Environmental, Advocacy Groups, & Community Serving Organizations (11)	Cities & Governmental Agencies (19)	Goods Movement, Logistics, Transportation, Labor & Business (16)
Southeast Los Angeles (SELA) Collaborative	County of Los Angeles, Supervisorial District 1	METRANS Transportation Consortium
East Yard Communities for Environmental Justice (EYECJ)	County of Los Angeles, Supervisorial District 2	CSULB Center for International Trade and Transportation (CITT)
Communities for a Better Environment (CBE)	County of Los Angeles, Supervisorial District 4	USC Equity Research Institute (ERI)
Long Beach Alliance for Children with Asthma (LBACA)	LA County Public Works	LA Unified School District (LAUSD)
Long Beach Residents Empowered (LBRE)	City of Long Beach	CALSTART
Legal Aid Foundation of LA-Long Beach (LAFLA-LB)	City of Los Angeles	International Brotherhood of Teamsters, Local Union 848
Coalition for Clean Air (CCA)	Southern California Association of Governments (SCAG)	LA County Business Federation (BizFed)
EarthJustice	Metrolink (Southern California Regional Rail Authority)	Burlington Northern Santa Fe (BNSF) Railway
National Resources Defense Council (NRDC)	Gateway Cities Council of Governments (GCCOG)	LA Customers Broker & Freight Forwarders Association (LACBFFA)
BREATHE LA County (Breathe LA)	City of Bell, GCCOG Ad Hoc Committee	Harbor Trucking Association (HTA)
The California Endowment (TCE)*	City of Commerce, GCCOG Ad Hoc Committee	Union Pacific (UP) Railroad
	City of Cudahy, GCCOG Ad Hoc Committee	Pacific Merchant Shipping Association (PMSA)
	Alameda Corridor Transportation Authority (ACTA)	Watson Land Company
	Long Beach Transit (LBT)	International Longshoremen Workers Union (ILWU)
	Access Services, Inc	Port of Long Beach (POLB)
	US Environmental Protection Agency (EPA)	Port of Los Angeles (POLA)
	California Air Resources Board (CARB)	
	South Coast Air Quality Management District (AQMD)	
	LA County Economic Development Corporation (LAEDC)	

*The California Endowment is a foundation and a community-serving organization

ទិដ្ឋភាពទូទៅនៃគណៈកម្មាធិការសម្របសម្រួល



*Coordinating Committee (previously called the Executive Steering Committee)

**Community Leadership Committee (previously called the Community Advisory Committee)

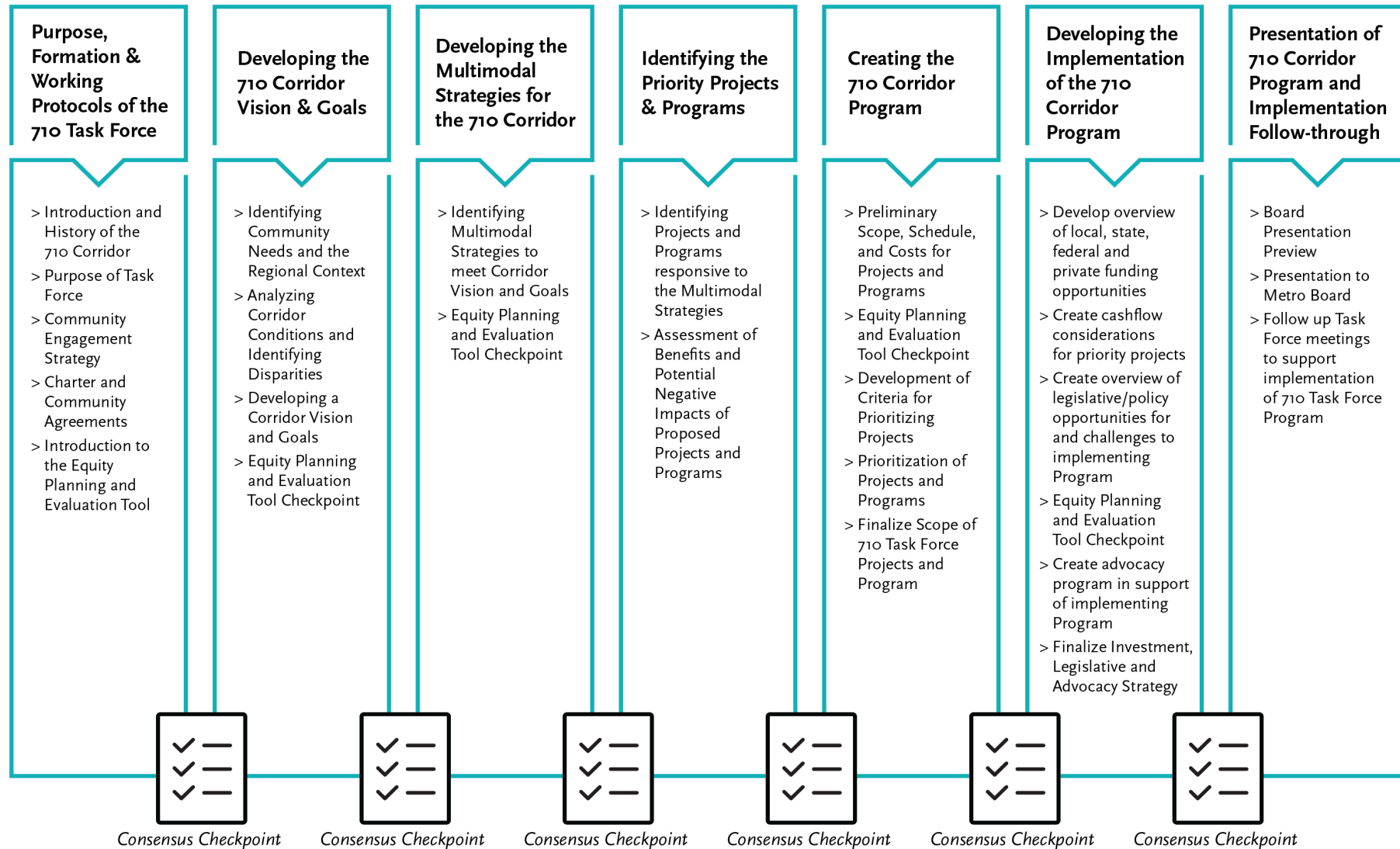
Community Leadership Committee

	Name	Jurisdiction
1	Leticia Rodriguez	Bell
2	Natalie Diaz Rubio	Bell Gardens
3	Emmanuel Godinez	Boyle Heights
4	Fa'alagilagi Meni-Siliga	Carson
5	Alfonso Garate	Commerce
6	Phyllis Ollison	Compton
7	Martha Fierro	Cudahy
8	Amelia Carballo	Downey
9	Miyuki Gomez	East LA (unincorp.)
10	Guadalupe Arellano	East LA (unincorp.)
11	Kathleen Barajas	East LA (unincorp.)
12	Jose Rodolfo Vallejo	Huntington Park
13	Maria Reyes	Long Beach
14	Marcos Lopez	Long Beach
15	Marlene Sanchez	Long Beach

	Name	Jurisdiction
16	Elizabeth Zamarripa	Lynwood
17	Ivan Rojas	Lynwood
18	Nereyda Sigala	Maywood
19	Tami Watkins	Paramount
20	Kevin Shin	Signal Hill
21	Esmeralda Hernandez	South Gate
22	Viridiana Preciado Cervantes	Walnut Park (unincorp.)
23	Tiesha Davis	Wilmington/San Pedro (San Pedro)
24	Manuel Arellano	Wilmington/San Pedro (Wilmington)
25	Open	Bellflower
26	Open	East/Rancho Dominguez (unincorp.)
27	Open	Lakewood
28	Open	Montebello
29	Open	Vernon
30	Open	At Large

Metro did not receive applications from anyone who lived within the study area in the jurisdictions with “open” seats. During the first CLC meeting, members will discuss the next steps regarding adding members to the CLC roster for open seats.

710 Task Force Process



ដំណើរការរបស់ក្រុមការងាររហូតមកដល់បច្ចុប្បន្ន

> កិច្ចប្រជុំក្រុមការងារ (6)

> កិច្ចប្រជុំរបស់ក្រុមការងារ (9)

- ធម្មនុញ្ញ និងរចនាសម្ព័ន្ធអភិបាលកិច្ច (2)
- យុទ្ធសាស្ត្រចូលរួមរបស់សហគមន៍ (3)
- រថយន្តគ្មានការបំភាយឧស្ម័ន (ហៅពីមុនមកថា រថយន្តមិនបញ្ចេញសារធាតុពុល) (4)

> ការបញ្ជាក់អំពីសមាជិកភាពគណៈកម្មការ

- Selected one task force representative from each group of stakeholders for the Coordinating Committee
- Selected 24 residents from across the corridor for the Community Leadership Committee

> ការស្ទង់មតិ

- បានជ្រើសរើសអ្នកតំណាងក្រុមការងារម្នាក់មកពីបណ្តាក្រុមភាគីពាក់ព័ន្ធនីមួយៗសម្រាប់គណៈកម្មការសម្របសម្រួល
- បានជ្រើសរើសប្រជាពលរដ្ឋ 24នាក់ពីក្នុងតំបន់ខ្សែបន្ទាត់ផ្លូវទាំងមូល សម្រាប់គណៈកម្មការដឹកនាំសហគមន៍

> ម៉ោងប្រជុំស្តាប់/សិក្ខាសាលាសាធារណៈ (3)

- ម៉ោងប្រជុំស្តាប់ (2)
- សិក្ខាសាលាសាធារណៈ (1)

> គេហទំព័រសាធារណៈ

- ឯកសារគម្រោងទាំងអស់ត្រូវបានបង្ហាញផ្សាយនៅលើគេហទំព័ររបស់គម្រោងតាមរយៈ:
 - metro.net/projects/i-710-corridor

របៀបវារៈ: #1: ការធ្វើបទបង្ហាញអំពីចក្ខុវិស័យនិងគោលដៅ

1.a. ទិដ្ឋភាពទូទៅនៃគោលបំណងនៃចក្ខុវិស័យនិងគោលដៅ កាលវេលា និងនិយមន័យ (5នាទី)

Vision Statement

ចក្ខុវិស័យគឺជាសេចក្តីថ្លែងខ្លីមួយដែល៖

- > ចាប់យកលទ្ធផលរួមដែលក្រុមការងារខំប្រឹងសម្រេចឱ្យបាន។
- > ពិពណ៌នាអំពីអនាគតដ៏ល្អបំផុតសម្រាប់តំបន់ខ្សែបន្ទាត់ផ្លូវ I-710 ភាគខាងត្បូង ។
- > បង្កប់នូវសេចក្តីប្រាថ្នា និងចេតនារបស់សហគមន៍តំបន់ខ្សែបន្ទាត់ និងអ្នកដែលប្រើប្រាស់តំបន់ខ្សែបន្ទាត់នោះ។

ហេតុអ្វីបានជាសេចក្តីថ្លែងចក្ខុវិស័យមានសារៈសំខាន់សម្រាប់ក្រុមការងារផ្លូវ 710?

ក្រុមការងារផ្លូវ 710 នឹងបង្កើត និងអនុម័តសេចក្តីថ្លែងចក្ខុវិស័យ និងគោលដៅដែលនឹងបម្រើជាមូលដ្ឋានគ្រឹះសម្រាប់យុទ្ធសាស្ត្រ គម្រោង និងកម្មវិធីពហុមុខងារ ដែលបានណែនាំរួមបញ្ចូលនៅក្នុងផែនការវិនិយោគតំបន់ខ្សែបន្ទាត់ផ្លូវ I-710 ភាគខាងត្បូង ដែល ក្រុមការងារនឹងបង្ហាញជូនក្រុមប្រឹក្សារបស់ Metro ដើម្បីធ្វើការពិចារណា។

ឧទាហរណ៍

- > ចក្ខុវិស័យឆ្នាំ 2028 របស់ Metro គឺ "ដើម្បីផ្តល់នូវប្រព័ន្ធចល័តភាពដែលអាចឱ្យមនុស្សធ្វើដំណើរបានយ៉ាងរហ័ស និងងាយស្រួលទូទាំងតំបន់ខោនធី LA មិនថាពួកគេចង់ទៅទីណា ឬនៅពេលណានោះទេ។"



គោលដៅ

តើគោលដៅគឺជាអ្វី?

- > ការបង្ហាញជាទូទៅនូវទិសដៅ និងគុណតម្លៃរបស់សហគមន៍
- > ការបង្ហាញនូវលទ្ធផលចុងបញ្ចប់ដែលចង់បាន ឬលទ្ធផលមួយ (មិនមែនជាសកម្មភាព ឬយុទ្ធសាស្ត្រ)។
- > ការពិចារណាលើ "រូបភាពធំ" ។
- > អ្នកកំណត់ទិសដៅទូទៅ (ជាធម្មតាមិនអាចកំណត់បរិមាណ ឬអាស្រ័យលើពេលវេលាឡើយ)។

ហេតុអ្វីបានជាគោលដៅសំខាន់សម្រាប់ក្រុមការងារផ្លូវ 710?

ក្រុមការងារនឹងបង្កើតគោលដៅជាច្រើនសម្រាប់តំបន់ខ្សែបន្ទាត់ផ្លូវ I-710 ភាគខាងត្បូងដើម្បីណែនាំដំណាក់កាលនានា នាពេលអនាគតនៃផែនការការងាររបស់ក្រុមការងារដើម្បីបង្កើតផែនការវិនិយោគ។

ឧទាហរណ៍

គោលដៅ	Objectives
ចល័តភាព និងការតភ្ជាប់	បង្កើនចល័តភាពពហុមុខងារ និងធ្វើឱ្យលំហូរចរាចរណ៍មានភាពប្រសើរឡើង
លទ្ធភាពប្រើប្រាស់បាន និងសមធម៌	កែលម្អមធ្យោបាយធ្វើដំណើរសម្រាប់ប្រជាជនក្រីក្រ
សុវត្ថិភាព	កាត់បន្ថយអត្រាអ្នកស្លាប់ និងរបួសធ្ងន់ធ្ងរ
និរន្តរភាព / សុខភាពសាធារណៈ	កាត់បន្ថយការបំពុល ការបំភាយ GHG និងផលប៉ះពាល់អវិជ្ជមានផ្សេងទៀត។
សេដ្ឋកិច្ច	សម្រេចបាននូវនិរន្តរភាពសេដ្ឋកិច្ច និងសារពើពន្ធ និងកំណើនការងារ

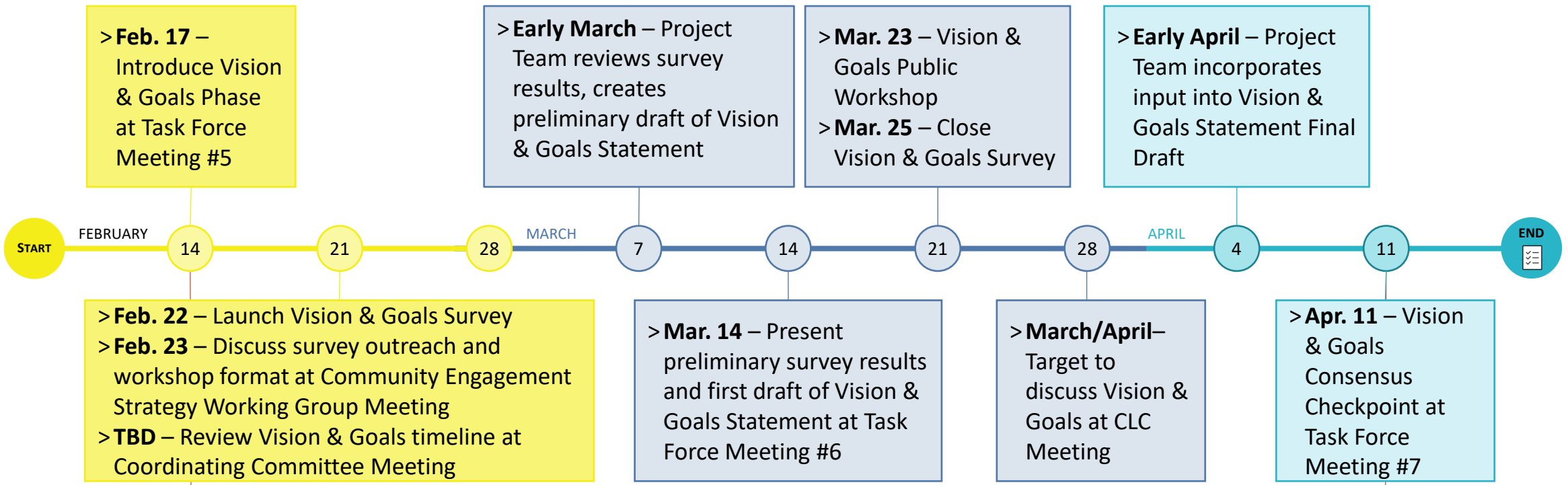
ឧទាហរណ៍អំពីគោលដៅនៅក្នុងគម្រោងមួយទៀត

California Transportation Plan 2050 Goals



ការបង្កើតចក្ខុវិស័យនិងគោលដៅ៖ រយៈពេលប្រាំបីសប្តាហ៍

រយៈពេលប្រាំបីសប្តាហ៍នេះបង្ហាញពីសកម្មភាពសំខាន់ៗ និងកាលបរិច្ឆេទសម្រាប់ដំណាក់កាលរៀបចំចក្ខុវិស័យ និងគោលដៅ ។ លេខនៅលើរង្វង់នីមួយៗ បង្ហាញពីថ្ងៃដំបូងនៃសប្តាហ៍នីមួយៗ។ លេខជិតក្នុងប្រអប់នីមួយៗបង្ហាញពីកាលបរិច្ឆេទគោលដៅជាក់លាក់សម្រាប់សកម្មភាពសំខាន់ៗនីមួយៗ។ ពណ៌ទាំងបីតំណាងឱ្យខែនីមួយៗចាប់ពីខែកុម្ភៈដល់ខែមេសា។



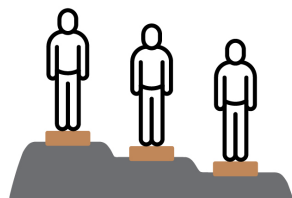
> **ការចូលរួមជាសាធារណៈដែលកំពុងដំណើរការ** - សមាជិកក្រុមការងារ និងសមាជិកសាធារណៈអាចចូលរួមមតិជាលាយលក្ខណ៍អក្សរ អ៊ីមែល

**1.b. ការធ្វើផែនការសម្រាប់លទ្ធផលដែលមានសមធម៌សម្រាប់
តំបន់ខ្សែបន្ទាត់ផ្លូវ I-710 ភាគខាងត្បូង (5-7 នាទី)**

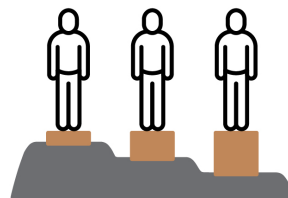
និយមន័យរបស់ Metro ស្តីពីសមធម៌

សមធម៌គឺទាំងលទ្ធផលនិងដំណើរការដើម្បីដោះស្រាយវិសមភាព ដើម្បីធានាលទ្ធភាពទទួលបានឱកាសដោយត្រឹមត្រូវនិងយុត្តិធម៌ ។

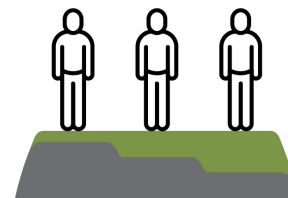
សមភាព មិនដូចជាសមធម៌ ទេ ហើយយើងនឹងពុះពារស្វែងរកយុត្តិធម៌ឱ្យតែបាននៅទីបំផុត។



EQUALITY



EQUITY

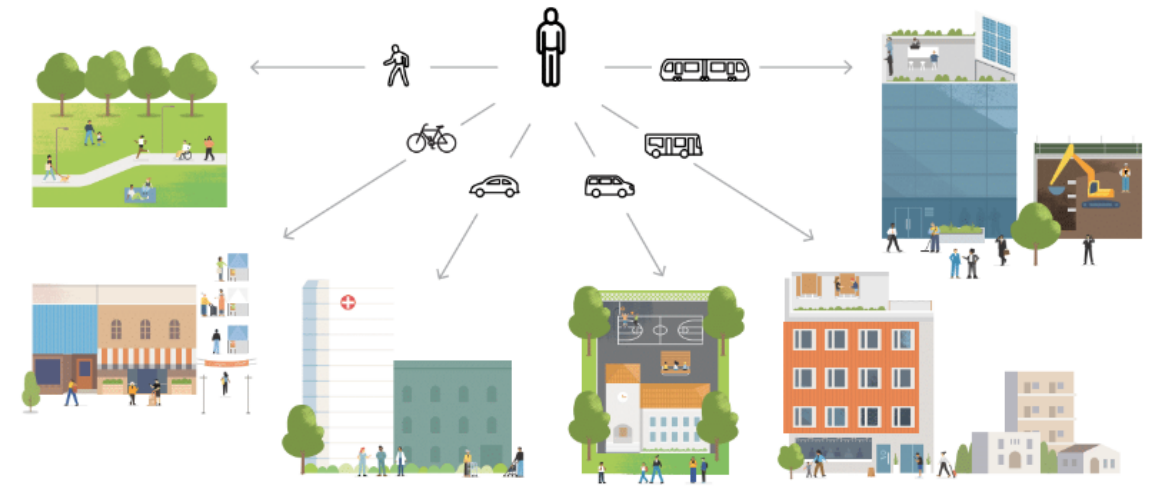


JUSTICE

បច្ចុប្បន្នភាពព័ត៌មានអំពីការធ្វើផែនការសមធម៌ និង ឧបករណ៍វាយតម្លៃ (EPET)

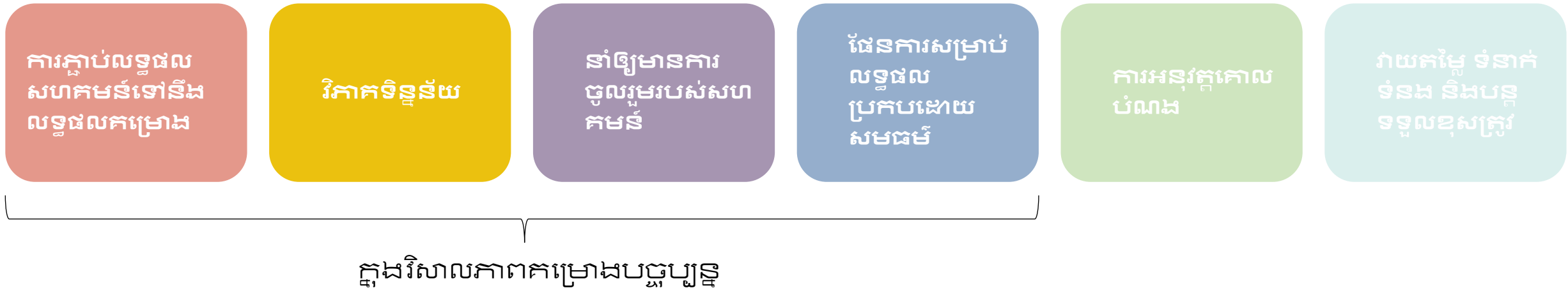
- > EPET ប្រើប្រាស់ក្នុងគោលបំណងណែនាំ និងលើកកម្ពស់ដល់កិច្ចដំណើរការនេះ ដើម្បីធ្វើជួយធ្វើផែនការសម្រាប់លទ្ធផលសមធម៌ ដោយដឹងច្បាស់ថាវិសមធម៌កើតមាន ដែលអាចបង្កើតបាននូវការជះឥទ្ធិពលខុសៗគ្នា។
- > EPET នឹងជួយនៅក្នុង៖
 - 1) ការកំណត់អំពីភាពខុសគ្នា
 - 2) ការយល់ដឹងអំពីបុព្វហេតុចម្បងនៃភាពខុសគ្នា និង
 - 3) ការបង្កើតនិងអនុវត្តផែនការវិនិយោគនៅក្នុងលក្ខណៈមួយដែលផ្តល់លទ្ធផលប្រកបដោយសមធម៌ប្រសើរជាង

Metro recognizes that vast disparities exist in access to opportunities, including *jobs, housing, community resources, healthy communities and mobility options*. Transportation is an essential lever to enabling access and improving quality of life for LA County.



Equity Planning and Evaluation Tool (EPET) Update

EPET Elements:



Equity Planning and Evaluation Tool (EPET) Update

EPET Elements:



ក្នុងវិសាលភាពគម្រោងបច្ចុប្បន្ន

- > យុទ្ធសាស្ត្រចូលរួមរបស់សហគមន៍ដែលក្រុមការងារមាន គឺបានគាំទ្រដល់សមាសធាតុចូលរួមរបស់ EPET
- > **ក្រុមការងារសមធម៌ (EWG)** នឹងជួយគាំទ្រដល់ការអនុវត្ត EPET ជារួម
 - កិច្ចប្រជុំ EWG ដំបូងនឹងរៀបចំឡើងនៅថ្ងៃទី5 ខែមេសា ឆ្នាំ2022 រំលោម៉ោង 5ល្ងាច តាមរយៈប្រព័ន្ធកម្មវិធី Zoom។

**1.c. អ្វីដែលយើងបានស្តាប់ឮពីមុន និងចក្ខុវិស័យនិងគោលដៅដំបូង
(8-10នាទី)**

Vision & Goals Development: Engagement Update

- > បណ្តាញសង្គម Metro
- > ប្លុក Metro - ប្រភព
- > ទំនាក់ទំនងតាមអ៊ីមែល
- > គេហទំព័រគម្រោង
- > បណ្តុំឧបករណ៍ទំនាក់ទំនង
- > ឱក្ខបណ្ណ (ឌីជីថល និងបោះពុម្ព)
- > ការផ្សាយពាណិជ្ជកម្មឌីជីថល
- > ការប្រកាសអំពីកិច្ចប្រជុំ

M Metro THE SOURCE

Your input is needed! Help the 710 Task Force develop a vision for 710 South Corridor

BY LA METRO, MARCH 9, 2022

To help shape and develop the I-710 South Corridor Investment Plan, Metro and Caltrans invite the public to participate in a short survey to provide insight into developing the vision and goals for the I-710 South Corridor.

The I-710 South Corridor Vision and Goals Survey will remain open until March 25. To take the survey, in English, Spanish, Khmer or Tagalog, visit <https://bit.ly/710VisionSurvey>.

By participating in this survey, you will assist the 710 Task Force in developing projects, programs, and priorities to help improve the quality of life for those that live, work and commute in the 710 corridor. A vision is a short statement that captures the outcomes we would like to achieve to secure the best future for the corridor. Goals will be set for major areas of concern in the corridor such as air quality, health, mobility, safety, economic opportunity, housing, and the overall environment.

Ultimately, the Vision and Goals will provide a foundation for decision-making, help set priorities in the development of recommendations, allow the community to voice their values, and inform Caltrans and the Metro Board of Directors of the needs of those who live and commute within the I-710 South Corridor.

Also, save the date for a I-710 South Corridor Vision and Goals public meeting on March 23, 2022, from 5:30 p.m. to 7 p.m. on Zoom. Additional information will be shared on the project webpage.

Some quick background for those new to the 710 Task Force:

The I-710 South Corridor Project was originally conceived as a way to improve traffic safety, modernize the freeway design and accommodate growth in traffic and goods movement — particularly from the Ports of Los Angeles and Long Beach. This section of freeway was built in the 1950s and '60s and

710 TASK FORCE

Share Your Vision and Goals for the I-710 South Corridor!

Metro and Caltrans are developing strategies for improving the I-710 South Corridor between its terminus in Long Beach and SR-60 in East Los Angeles. In planning for future projects and programs along this important corridor, Metro and Caltrans are seeking input from community members regarding your priorities for mobility and livability, among other aspects. Understanding these priorities will help us establish a Vision and Goals Statement for future improvements.

Complete a Survey
Metro and Caltrans invite you to take a short survey that will be used to identify priority areas of concern for the I-710 South Corridor and communities. Your input will be summarized and presented to the 710 Task Force at upcoming meetings.

Complete the survey in English, Spanish, Khmer or Tagalog at bit.ly/710VisionSurvey by March 25, 2022.

Attend a Vision and Goals Public Meeting
Metro will host a public meeting to share the survey results and gather additional input on a preliminary Vision and Goals Statement.

All Metro meetings are held in ADA accessible facilities. Other ADA accommodations and translations are available by calling 323.466.3876 or California Relay Service at 711 at least 72 hours in advance.

PLEASE JOIN US: VISION AND GOALS PUBLIC MEETING
Wednesday, March 23, 2022
5:30pm-7:00pm
Registration Link: timesurl.com/VisionandGoalsPublicMeeting
Webinar ID: 840-4998-9434
Passcode: 5851
English Call-In: 213-338-8477
Llamada en español: 571-317-3112
Código de acceso: 708-544-2192
លេខទូរស័ព្ទ អំពីការប្រជុំ: 646.749.3122
លេខកូដបញ្ជី: 271-185-229
Mga Detalye sa Call-in sa Paggapulung: 646.749.3122
Kodigo: 728-500-509

Habrá interpretación en español, jemer y tagalo
មាន បកប្រែចំពោះ ភាសាអេស៉្បាញ ភាសាខ្មែរ និងភាសាតាហ្គាល់
Iibigang interpretasyon sa Espanyol, Khmer at Tagalog.


323.466.3876 x2
Español
323.466.3876
中文 x3 5750501 x7
日本語 x4 7460101 x8
7100 VAI x5 874-176 x9
日本語 x6 1700000 x10

710 Task Force
Comparta su visión y metas para el Corredor Sur de la I-710, tome una encuesta en bit.ly/710VisionSurvey

M Metro

ការស្ទង់មតិអំពីចក្ខុវិស័យ និងគោលដៅ

- > អ្នកចូលរួមចំណែកជាង 3,000 នាក់បានទទួលការស្ទង់មតិ តាមរយៈអ៊ីមែល។
- > ការស្ទង់មតិនឹងត្រូវបានគ្រប់គ្រងចន្លោះថ្ងៃទី 22 ខែកុម្ភៈ ឆ្នាំ 2022 និងថ្ងៃទី 23 ខែមីនា ឆ្នាំ 2022
- > សំណួរ 4
 - សំណួរលើក 3
 - សំណួរបិទ 1
- > អ្នកឆ្លើយតប 60 នាក់ (សមាជិកក្រុមការងារ 6 នាក់ សមាជិកសធារណៈ 54 នាក់) ចាប់ពីថ្ងៃទី 8 ខែមីនា ឆ្នាំ 2022



Metro I-710 Task Force Vision & Goals Survey

[*Haga clic aquí para español*](#)

The 710 Task Force will develop a Vision and Goals Statement to guide recommendations in the forthcoming I-710 South Corridor Investment Plan, which will be presented to the Metro Board of Directors for consideration in 2023.

To ensure this statement reflects the values and priorities of 710 South Corridor communities, we want to hear from you. Please share your thoughts by taking a few minutes to complete the following questionnaire. Survey responses, information gathered through upcoming meetings and additional outreach efforts will serve as the foundation for the Task Force approval of the Vision and Goals Statement at Task Force Meeting #7 on April 11, 2022.

Start press Enter ↵

🕒 Takes 4 min

ការស្ទង់មតិអំពីចក្ខុវិស័យនិងគោលដៅ៖ សំណួរ

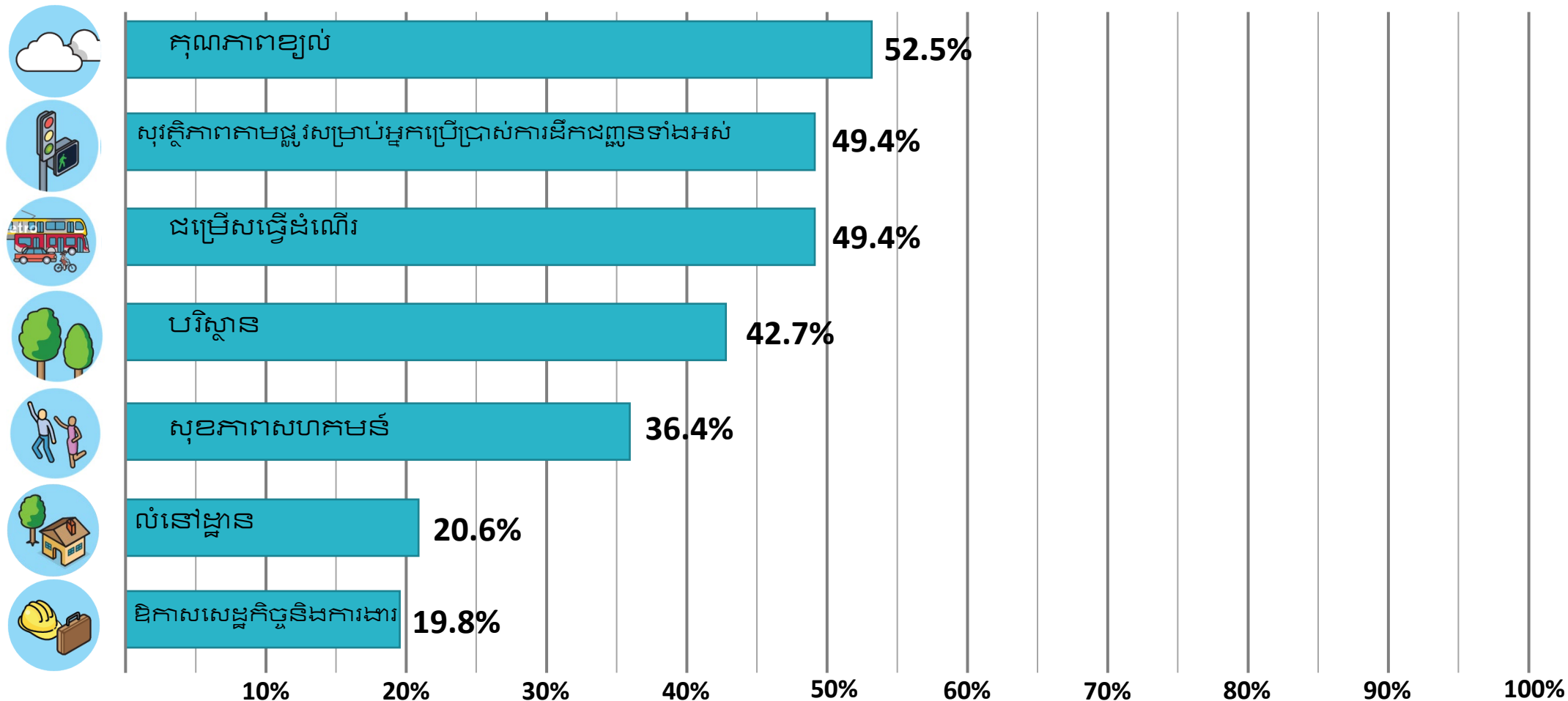
Q1. សូមប្រាប់យើងពីចក្ខុវិស័យរបស់អ្នកសម្រាប់តំបន់ខ្សែបន្ទាត់ផ្លូវ I-710 ភាគខាងត្បូង។

Q2. តើផ្នែកណាខ្លះជាការព្រួយបារម្ភជាអាទិភាពរបស់អ្នកចំពោះការកែលម្អជាសក្តានុពលក្នុងតំបន់ខ្សែបន្ទាត់ផ្លូវ I-710 ភាគខាងត្បូង? សូមជ្រើសយកចម្លើយរហូតដល់ 3៖

- គុណភាពខ្យល់
- ជម្រើសធ្វើដំណើរ
- សុខភាពសហគមន៍
- សុវត្ថិភាពតាមផ្លូវសម្រាប់អ្នកប្រើប្រាស់ការដឹកជញ្ជូនទាំងអស់
- ឱកាសសេដ្ឋកិច្ចនិងការងារ
- បរិស្ថាន
- លំនៅដ្ឋាន
- ផ្សេងៗ

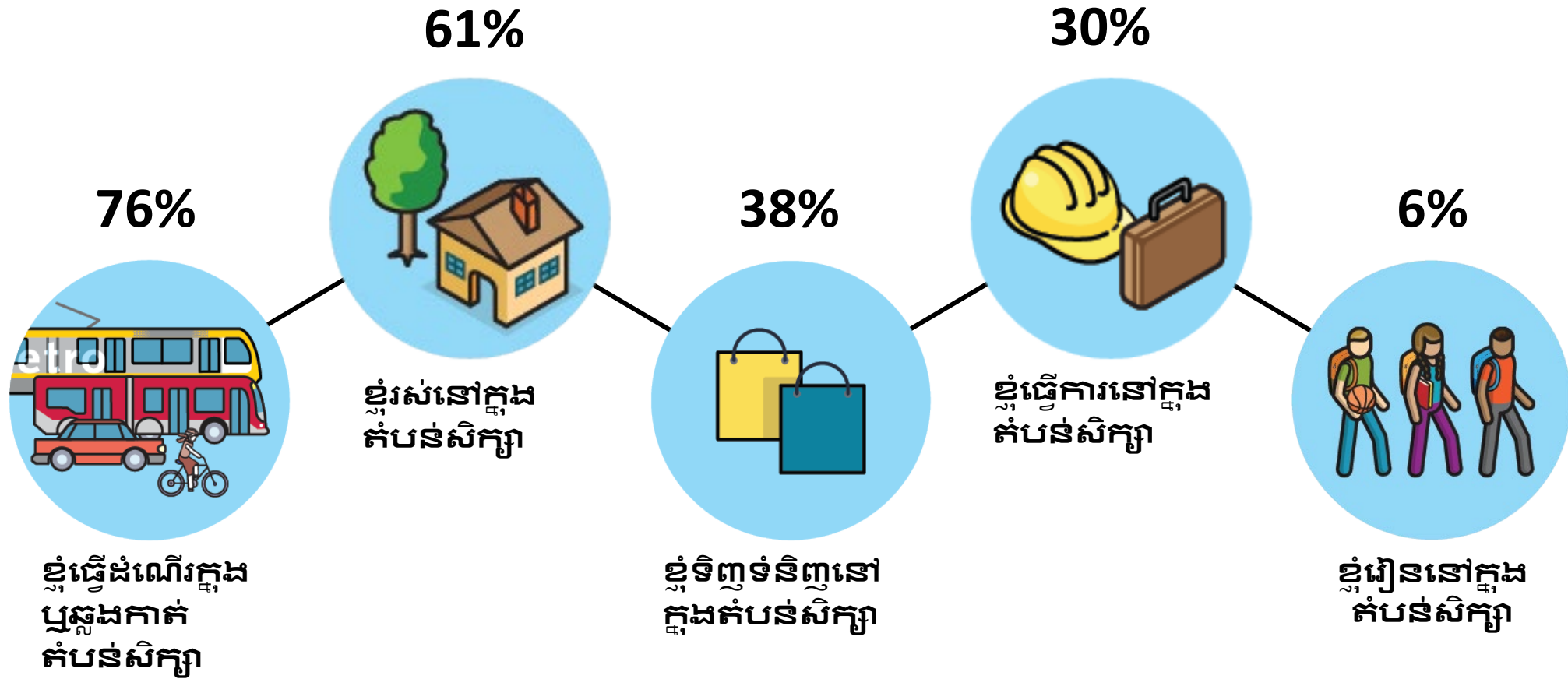
Q3. សូមប្រាប់ពួកយើងថាតើគោលដៅណាខ្លះដែលត្រូវត្រូវសម្រេចឱ្យបានសម្រាប់ផ្នែកនៃកិច្ចការមួយដែលអ្នកបានជ្រើសរើស។

តើផ្នែកណាខ្លះជាការព្រួយបារម្ភជាអាទិភាពរបស់អ្នកចំពោះការកែលម្អជាសក្តានុពលក្នុង
តំបន់ខ្សែបន្ទាត់ផ្លូវ I-710 ភាគខាងត្បូង? សូមជ្រើសយកចម្លើយរហូតដល់ 3៖



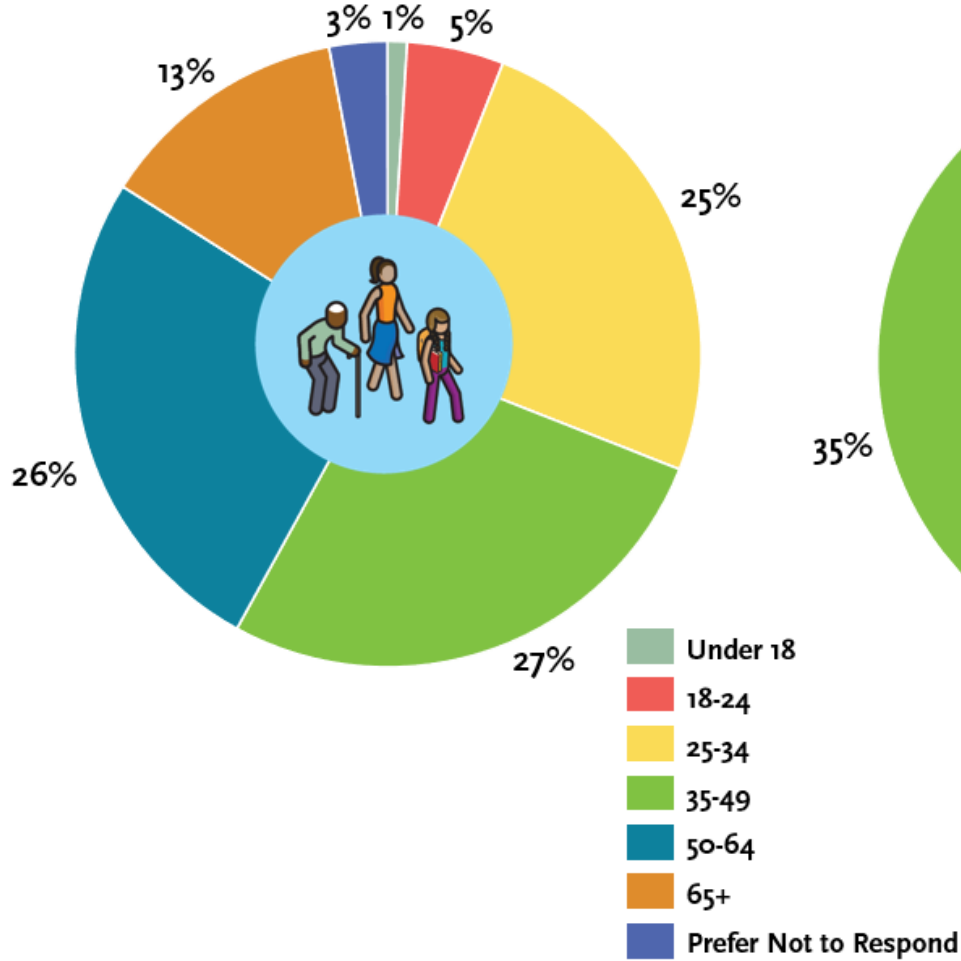
Total: 354

តើអ្នកមានទំនាក់ទំនងអ្វីជាមួយតំបន់សិក្សាខ្សែបន្តាត់ផ្លូវ 1-710 ភាគខាងត្បូង? សូមជ្រើសរើសចម្លើយទាំងអស់ត្រឹមត្រូវ។

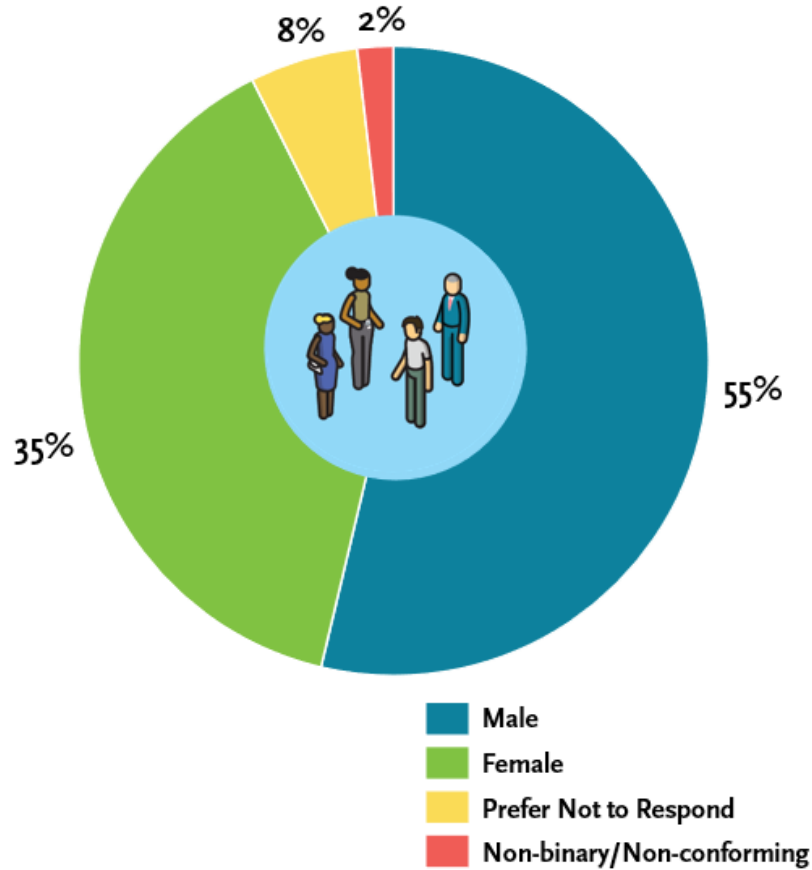


ប្រជាសាស្ត្រ

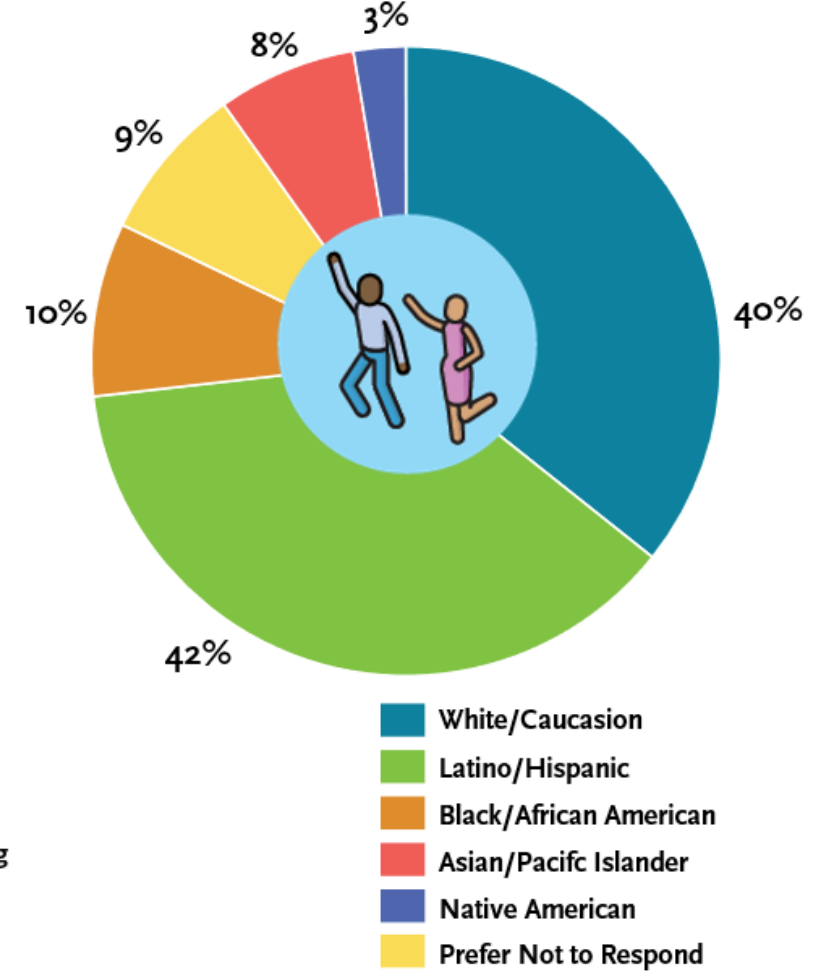
Age:



Gender:



Ethnicity:



Total: 354



របៀបវារៈ: #2: ការភាស្យាគ្នាទៅវិញទៅមក (50នាទី)

ការស្ទង់មតិតាមប្រព័ន្ធ Zoom #1: ផ្នែកនៃក្តីកង្វល់របស់ក្រុមការងារ

“តើអ្នកគិតយ៉ាងម៉េចដែរ?” សូមជ្រើសរើសផ្នែកនៃក្តីកង្វល់កំពូលចំនួន 3 ៖

- > គុណភាពខ្យល់
- > ជម្រើសធ្វើដំណើរ
- > សុខភាពសហគមន៍
- > សុវត្ថិភាពតាមផ្លូវសម្រាប់អ្នកប្រើប្រាស់ការដឹកជញ្ជូនទាំងអស់
- > ឱកាសសេដ្ឋកិច្ចនិងការងារ
- > បរិស្ថាន
- > លំនៅដ្ឋាន
- > ផ្សេងៗ

គោលដៅ និងចក្ខុវិស័យគោល

គុណភាពខ្យល់	ចល័តភាព	សហគមន៍	សុវត្ថិភាព	សេដ្ឋកិច្ច	និរន្តរភាព និង បរិស្ថាន	សមធម៌
ខ្យល់អាកាសស្អាត បរិសុទ្ធ	ជម្រើសនៃការ ដឹកជញ្ជូន មធ្យោបាយ ចម្រុះ	សហគមន៍ មានសុខភាព ល្អ	កាត់បន្ថយ គ្រោះថ្នាក់ ពាក់ព័ន្ធនឹង រថយន្ត ជន ជួន	ការទទួលបាន ឱកាស សេដ្ឋកិច្ច	តំបន់ ទ្រទ្រង់ បែកចែកនៅក្បែរ រដ្ឋ ជាតិ	ការទទួលបាន ឱកាស និង សមធម៌ សម្រាប់សហគមន៍ តំបន់ ខ្សែបន្ទាត់
កាត់បន្ថយ សារធាតុ ភាគល្អិតតូចៗ ក្នុង ផ្សែង ម៉ាស៊ីន ម៉ាស៊ីន	ចល័តភាព កើនឡើង សម្រាប់ សហគមន៍ និង អ្នកប្រើប្រាស់ ទាំង អស់	មានទីកន្លែង ចត និង គម្រប ព្រៃ ឈើ ក្នុង ទីក្រុង ច្រើន ជាងមុន	ជម្រើស គ្រប់គ្រាន់ និង មាន សុវត្ថិភាព ក្នុងការបើកបរ	ការបង្កើត ចក្ខុវិស័យ សេដ្ឋកិច្ច សតវត្សរ៍ ទី 21	ការពារ មាត់ រដ្ឋ និង សហគមន៍ របស់យើង	គ្មានការពង្រីក គ្មានការ ផ្លាស់ទីជម្រក
រថយន្ត កិច្ចជាងមុន	បម្រុងទុក មនុស្ស និង ទំនិញ ដោយសុវត្ថិភាព ប្រសិទ្ធភាព និង និរន្តរភាព		កន្លែង ផ្លូវជិះកង់ដែលមាន ការការពារ	ជំរុញ កំណើន ការងារ និង ការ អភិវឌ្ឍ សេដ្ឋកិច្ច		
	ប្រព័ន្ធ ដឹកជញ្ជូន តំបន់ខ្សែបន្ទាត់ ផ្លូវ I-710 ដែលធន់ ទ្រាំ និង មាននិរន្តរភាព		ផ្លូវធ្វើដំណើរ សុវត្ថិភាព សម្រាប់អ្នក ធ្វើរថយន្ត និង អ្នកជិះ កង់ ដោយ គ្មាន ផ្សែង រថយន្ត			
	ដំណោះស្រាយ ប្រកបដោយភាពច្នៃ ប្រឌិត - មាន ការប្រើប្រាស់ តំបន់ ខ្សែបន្ទាត់ផ្លូវ Alameda កាន់តែច្រើន		ជម្រើសធ្វើដំណើរ ដោយសុវត្ថិភាព			
	ចញ្ជើមផ្លូវ ជំនួយ នៅលើផ្លូវ ជាតិ 710។					
	ផ្តល់អាទិភាព ការប្រើប្រាស់ កង់ និង ការដឹកជញ្ជូន សាធារណៈ					

ការចូលរួមជាសាធារណៈដែលកំពុងដំណើរការ - សមាជិកក្រុមការងារ និងសាធារណៈជន អាចចូលរួមមតិយោបល់លក្ខណ៍អក្សរ អ៊ីម៉ែល ឬលិខិតនានាទៅកាន់ Metro និង Caltrans ដើម្បីផ្តល់មតិចូលរួមអំពីការបង្កើត និងការអនុម័តសេចក្តីថ្លែងចក្ខុវិស័យនិងគោលដៅ។ សាធារណៈជនក៏អាចផ្តល់មតិជាសាធារណៈក្នុងអំឡុងពេល កិច្ចប្រជុំក្រុមការងារ #6, និង #7 និងកិច្ចប្រជុំសាធារណៈស្តីពីការអភិវឌ្ឍចក្ខុវិស័យនិងគោលដៅបានផងដែរ។



ការបិទបញ្ចប់ ជំហានបន្ទាប់ & ការថ្លែងអំណរគុណ

ការស្តង់មតិអំពីចក្ខុវិស័យនិងគោលដៅ



Share Your Vision and Goals for the I-710 South Corridor!

Metro and Caltrans are developing strategies for improving the I-710 South Corridor between its terminus in Long Beach and SR-60 in East Los Angeles. In planning for future projects and programs along this important corridor, Metro and Caltrans are seeking input from community members regarding your priorities for mobility and livability, among other aspects. Understanding these priorities will help us establish a Vision and Goals Statement for future improvements.

Complete a Survey

Metro and Caltrans invite you to take a short survey that will be used to identify priority areas of concern for the I-710 South Corridor and communities. Your input will be summarized and presented to the 710 Task Force at upcoming meetings.

Complete the survey in English, Spanish, Khmer or Tagalog at bit.ly/710VisionSurvey by **March 25, 2022**.



Attend a Vision and Goals Public Meeting

Metro will host a public meeting to share the survey results and gather additional input on a preliminary Vision and Goals Statement.

All Metro meetings are held in ADA accessible facilities. Other ADA accommodations and translations are available by calling 323.466.3876 or California Relay Service at 711 at least 72 hours in advance.

PLEASE JOIN US: VISION AND GOALS PUBLIC MEETING

Wednesday, March 23, 2022
5:30 pm- 7pm

Registration Link: tinyurl.com/VisionandGoalsPublicMeeting
Webinar ID: 840 4998 9434
Passcode: 5851
English Call-In: 213.338.8477

Llamada en español: 571.317.3112
Código de acceso: 708-244-229

សេចក្តីសម្តី អំពីការហៅចូលប្រជុំ: 646.749.3122
លេខកូដចូលប្រជុំ: 271-185-229

Mga Detalye sa Call-in sa Pagpupulong: 646.749.3122
Kodigo: 728-502-509

Habrá interpretación en español, jemer y tagalo.
មានការបកប្រែផ្ទាល់មាត់ ជា ភាសាអេស្ប៉ាញ ភាសាខ្មែរ និងភាសាតាហ្គាឡុក។
Ibibigay ang interpretasyon sa Espanyol, Khmer at Tagalog.

323.466.3876 x2
Español
323.466.3876

中文 x3 ភាសាខ្មែរ x7
한국어 x4 ភាសាតាហ្គាឡុក x8
Tiếng Việt x5 ភាសាថៃ x9
日本語 x6 ភាសាជប៉ុន x10



ការប្រជុំនាពេលខាងមុខ

គណៈកម្មាធិការដឹកនាំសហគមន៍

> ថ្ងៃព្រហស្បតិ៍ ទី៣១ ខែមីនា ម៉ោង 5:00-6:30 ល្ងាច

ក្រុមការងារផ្សេងៗ

> ក្រុមការងារផ្សេងៗ

- ក្រុមការងារសមធម៌៖
- ថ្ងៃអង្គារ ទី៥ ខែមេសា ម៉ោង 5-7:30 យប់

ក្រុមការងារ

- > កិច្ចប្រជុំក្រុមការងារ #7
 - ថ្ងៃចន្ទ ទី 11 ខែមេសា ម៉ោង 5-7:30 យប់
- > កិច្ចប្រជុំក្រុមការងារ #8
 - ថ្ងៃចន្ទ ទី៩ ខែឧសភា ម៉ោង 5-7:30 យប់

Stay connected to this project



Michael Cano, *Executive Officer (Interim)*
Countywide Planning & Development
Metro
One Gateway Plaza, MS 99-13-1
Los Angeles, CA 90012



213.922.4710



710corridor@metro.net



metro.net/projects/i-710-corridor



@metrolosangeles



losangelesmetro

សូមអរគុណសម្រាប់ការចូលរួមជាមួយពួកយើង!