

Ang Metro ay isa sa mga pinakamalaking ahensiya ng pampublikong transportasyon. Maihahatid namin kayo sa halos kahit saang lugar sa LA County.

## Paano Paplanuhin ang Iyong Biyahe

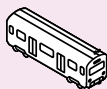
Upang planuhin ang ruta na pinakamabuti sa iyo, gamitin ang aming Trip Planner sa metro.net o tawagan kami nang walang-bayad sa 1.800.COMMUTE o 323.GO.METRO.

### UMABANTE SA METRO



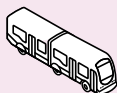
#### Metro Bus

Ang aming mga bus ay naglalakbay sa karamihan ng mga pangunahing kalsada sa county, nag-aalay ng iba't-ibang uri ng serbisyo. Ang mga rutang Metro Local ay tumitigil sa bawat dalawang bloke at ang kulay ng mga ito ay orange (ang ilan ay puti na may mga guhit na orange). Ang mga rutang Metro Rapid ay mas mabilis, dahil ang mga ito ay tumitigil sa mga pangunahing interseksyon lamang; ang kulay ng mga ito ay pula. Ang mga rutang Metro Express ay naglalakbay ng mahahabang distansiya sa mga freeway at ilang beses lamang tumitigil; ang kulay ng mga ito ay asul.



#### Metro Rail

Ang mga linyang Metro Blue, Green, Red, Purple at Gold ay bumubuo ng Metro Rail. May kabuuang 70 istasyon sa sistema, ang bawat isa ay nag-aalay ng maraming koneksiyon ng bus.



#### Metro Orange Line

Ang Metro Orange Line ay isang bus-lamang na daan sa paghahatid na tumatakbong sa silangan at kanluran sa patawid sa San Fernando Valley sa pagitan ng North Hollywood at Warner Center. Ang kulay ng mga sasakyan sa linyang ito ay pilak at tinatawag ang mga ito na Metro Liners; tumitigil ang mga ito sa 13 istasyon, tumatakbong malaki ang pagkakatulad sa mga tren ng Metro Rail. Maraming koneksiyon ng bus sa bawat istasyon.



#### Ibang mga Tagapaghatid

Maraming lokal na siyudad na nagpapatakbo ng mga karagdaganang serbisyo ng bus sa kanilang mga lugar. Tandaan na ang mga tagapaghatid na ito ay may mga pasaha na iba sa Metro.

Para sa impormasyon, tumawag sa 1.800.COMMUTE, 323.GO.METRO o tingnan ang metro.net.

### MGA PASAHENG PERA



#### Mga Regular na Pasaha:

Di-Balikang Pasaha (bawat pagsakay): \$1.25

#### Mga Pasaha ng Senior/May Kapansanan/Medicare:

Di-Balikang Pasaha (bawat pagsakay): 55¢

#### Mga Matatanda na 62+ ang edad / May Kapansanan Off-Peak:

Di-Balikang Pasaha (bawat pagsakay): 25¢

Ang mga drayber ng bus ay hindi nagdadala ng barya, kaya kailangan mo ng eksaktong pasaha. Maaari ka ring magbayad sa mga sariling-serbisyo na mga makina ng tiket sa mga istasyon ng Metro Rail at Metro Orange.

Maaaring bumiyaha nang libre ang dalawang batang mas bata sa 5 taon kasama ng bawat nasa hustong gulang na nagbabayad ng pasaha.

Hindi pinapahintulutan ang pagkain at pag-inom sa loob ng bus.

### MGA PASAH NA MAARING BILHIN NG MAAGA



Ang Metro ay may iba't ibang uri ng pasas na magagamit para sa walang-limitasyong paglalakbay; lahat ay ibinebenta sa mga kard ng TAP at dapat bilhin nang maaga. Ang TAP ay matibay na plastik na kard na iyong magagamit nang paulit-ulit.

Lingguhang Pasas - \$17

Buwanang Pasas - \$62

Pasas ng EZ transit - \$70

(Magagamit sa Metro at sa maraming ibang mga tagapaghatid)

May magagamit na mga Diskuwento para sa Mga May-Edad, May Kapansanan at Estudyante. Para sa mga kailangan sa kuwalipikasyon at kumpletong direktoryo ng mga lugar na nagbebenta, tumawag sa 1.800.COMMUTE o 323.GO.METRO o tingnan ang metro.net.

### MGA PASES SA ARAW



Ang Metro ay nag-aalok ng Pasas sa Araw na magagamit para sa lokal na pagbibiyaha sa mga bus at tren sa buong araw. Ang isang Regular na Pasas sa Araw ay nagkakahalaga ng \$5; May-Edad/May-Kapansanan/Medicare ay \$1.80

Tandaan na dapat ay mayroon kang kard ng TAP bago sumakay upang bumili ng Pasas sa Araw sa isang bus; ang mga kard ay hindi makukuha sa loob ng bus. Para sa impormasyon tungkol sa pagkuha ng kard ng TAP, tumawag sa 1.800.COMMUTE o 323.GO.METRO o tingnan ang metro.net.

Ang mga Pasas sa Araw ay maaaring bilhin mula sa mga sariling serbisyong makina ng tiket sa mga istasyon ng Metro Rail at Metro Orange Line.

### MGA ORAS



Karamihan sa Metro bus at mga linya ng riles ay nag-sisimula mga 4 ng umaga at patuloy na tumatakbong hangang mga hatingsgabi.

Mas madalang ang mga ito sa mga huling bahagi ng gabi at sa araw ng Sabado at Linggo, kaya tingnan ang mga timetable sa metro.net upang makasiguro.

### MGA PAYO SA PAGSAKAY



- > Dumating sa iyong tigilan o istasyon nang maaga
- > Tumayo nang malayo sa kalye o gilid ng plataporma
- > Kumaway sa bus operator upang tumigil
- > Hintaying makaalis ang mga lumalabas na pasahero, at saka sumakay
- > Ang mga pasaherong gumagamit ng mga silyang may gulong ay maaaring humiling ng tulong ng operator upang makasakay at matatag na makapuwesto sa bus
- > Tiyakin ang kaligtasan ng iyong mga personal na gamit
- > Mangyaring huwag kakain, iinom, maninigarilyo o magpapatugtog ng malakas na musika
- > Maging alisto habang naglalakbay at iulat ang anumang hindi pangkaraniwang nangyayari sa pamamagitan ng pagtawag sa 888.950.SAFE (7233)
- > Humanda sa paglabas kapag dumating sa iyong tigilan
- > Siguraduhin na nasa iyo ang mga gamit at lumabas na ginagamit ang pinto sa likuran

### MGA IMPORTANTENG MATATAWAGAN

Paano Sasakay:	1.800.COMMUTE
Mga Komento ng Pasahero:	213.922.6235
Seguridad/Emerhensiya:	1.888.950.SAFE
Matatawagan Para sa Pagtasa sa Silyang May Gulong:	1.800.621.7828
Matatawagan Para sa May Kapansanan sa Pagdinig:	1.800.252.9040 (TDD)
Nawala at Natagpuan:	323.937.8920

### IMPORTANT CONTACTS

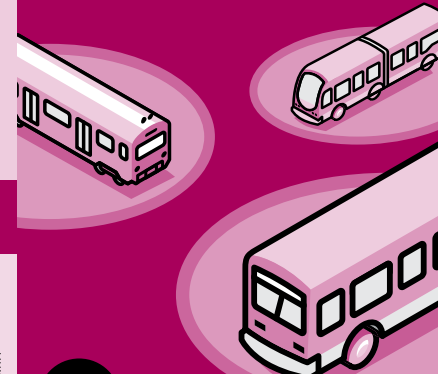
How to Ride:	1.800.COMMUTE
Customer Comments:	213.922.6235
Security/Emergencies:	1.888.950.SAFE
Wheelchair Lift Hotline:	1.800.621.7828
Hearing Impaired Hotline:	1.800.252.9040 (TDD)
Lost and Found:	323.937.8920

As of January 2010

Tagalog

10-044TR ©2009 LACMTA

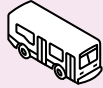
## pambulsang patnubay ng Metro pocket guide



Metro

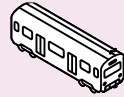
Metro is one of the nation's largest public transportation agencies. We can take you just about anywhere in LA County.

## GO METRO



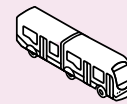
### Metro Bus

Our buses travel most major streets in the county, offering different types of service. Metro Local routes stop about every two blocks and are painted orange (some are white with orange stripes). Metro Rapid routes are faster, because they stop only at major intersections; they are painted red. Metro Express routes travel long distances on freeways and make very few stops; they are painted blue.



### Metro Rail

The Metro Blue, Green, Red and Gold lines comprise Metro Rail. There are a total of 70 stations in the system, each offering many bus connections.



### Metro Orange Line

The Metro Orange Line is a bus-only transitway running east and west across the San Fernando Valley between North Hollywood and Warner Center. Vehicles on this line are painted silver and called Metro Liners; they stop at 13 stations, operating very much like Metro Rail trains. Many bus connections are available at each station.



### Other Carriers

Many local cities operate additional bus service in their areas. Please note that these carriers have different fare structures than Metro.

For information, call 1.800.COMMUTE, 323.GO.METRO or check *metro.net*.

## How to Plan Your Trip

To plan the route that's best for you, use our Trip Planner at *metro.net* or call us toll-free at 1.800.COMMUTE or 323.GO.METRO.

## CASH FARES



### Regular:

One-Way (each boarding): \$1.25

### Senior/Disabled/Medicare:

One-Way (each boarding): 55¢

### Senior 62+/Disabled Off-Peak:

One-Way (each boarding): 25¢

Bus drivers don't carry change, so you'll need exact fare. You can also pay at the self-service ticket machines in Metro Rail and Metro Orange Line stations.

Two children under age 5 may travel free with each fare-paying adult.

Eating and drinking is not permitted on board.

## PRE-PAID PASSES



Metro has a variety of passes good for unlimited travel; all are sold on TAP cards and must be purchased in advance. TAP is a durable plastic card you can use again and again.

Weekly Pass - \$17

Monthly Pass - \$62

EZ transit pass - \$70

(good on Metro plus many other carriers)

Senior, Disabled and Student Discounts are available. For eligibility requirements and a complete directory of sales outlets, call 1.800.COMMUTE or 323.GO.METRO or check *metro.net*.

## DAY PASSES



Metro offers a Day Pass good for local travel on buses and trains all day. A Regular Day Pass costs \$5; Senior/Disabled/Medicare is \$1.80

Note that you must have a TAP card before boarding to buy a Day Pass on a bus; cards are not available on board. For information on obtaining a TAP card, call 1.800.COMMUTE or 323.GO.METRO or check *metro.net*.

Day Passes also may be purchased from self-service ticket machines at Metro Rail and Metro Orange Line Stations.

## HOURS



Most Metro bus and rail lines start around 4am and keep running until about midnight.

They're less frequent in the late evening and on weekends, so check the timetables at *metro.net* to be sure.

## RIDING TIPS



- > Arrive at your stop or station early
- > Stand back from the street or platform edge
- > Wave to the bus operator to stop
- > Wait for exiting passengers to leave, then board
- > Passengers using wheelchairs can ask for the operator's assistance to board and secure a spot on the bus
- > Secure your personal belongings
- > Please do not eat, drink, smoke or play loud music
- > Be alert while traveling and report any unusual activities by calling 888.950.SAFE (7233)
- > Please be ready to exit when you arrive at your stop
- > Make sure you have your belongings with you and exit using the rear door