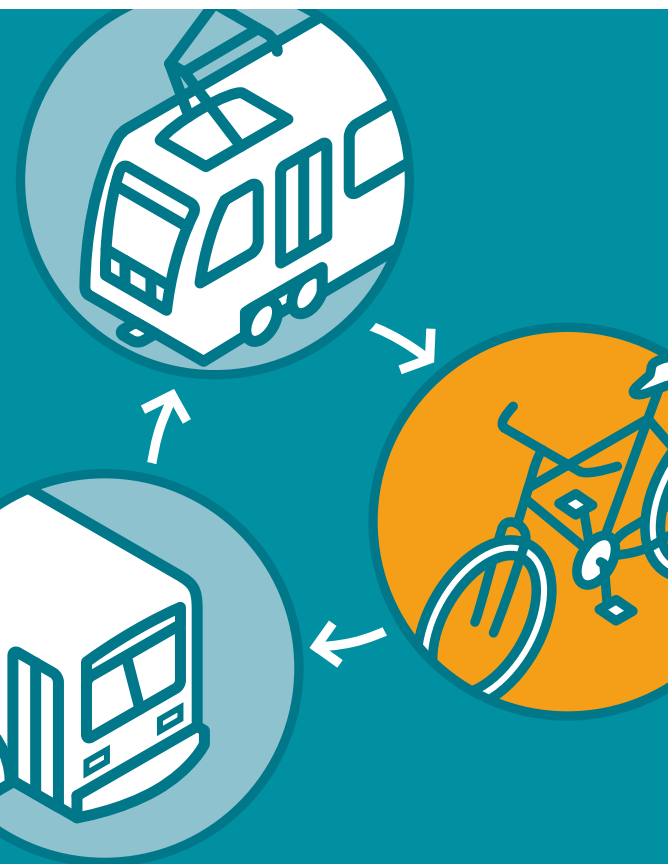


Bicicletas en el Metro

Guía para ciclistas



Metro[™]

Normas para bicicletas en Metro Rail

Entre semana: se permiten las bicicletas en los trenes salvo en las siguientes horas y direcciones

Entre semana 6:30 → 8:30 AM



Metro Blue Line	Long Beach → 7th/Metro
Metro Gold Line	Sierra Madre Villa → Union Station
Metro Green Line	Norwalk → Marine
Metro Red Line	Union Station ↔ Wilshire/Vermont (ambas direcciones)

Entre semana 4:30 → 6:30 PM



Metro Blue Line	7th/Metro → Long Beach
Metro Gold Line	Union Station → Sierra Madre Villa
Metro Green Line	Marine → Norwalk
Metro Red Line	Union Station ↔ Wilshire/Vermont (ambas direcciones)

- > Se permite el transporte de bicicletas plegables en el tren a cualquier hora.
- > No hay restricciones durante los fines de semana o días feriados.
- > Permita que otros pasajeros salgan del tren antes de entrar.
- > Si llega un tren abarrotado, los ciclistas deben esperar a que llegue otro con suficiente espacio. Los policías pueden pedirle que espere para el próximo tren.
- > Mientras permanezcan en el tren, los ciclistas deben sujetar sus bicicletas y no poner el soporte.
- > Las bicicletas no deben bloquear la entrada del operador del tren.
- > Si hay que evacuar el tren, deje su bicicleta en el tren y no permita que cierre el paso en los pasillos ni las puertas.
- > En las estaciones, los ciclistas deben usar elevadores y escaleras normales, no las escaleras eléctricas.
- > No se pueden usar bicicletas ni otros aparatos con ruedas sobre las plataformas o dentro de la estación, el usuario las debe llevar a un lado.
- > No se permiten bicicletas para dos personas ni con tres ruedas o con motor.
- > Los ciclistas menores de 14 años deben estar acompañados por un adulto.
- > El no de obedecer las reglas puede resultar en una multa.

Normas para las bicicletas en los Metro Buses

- > La mayoría de los Metro Buses están equipados con portabicicletas que sostienen hasta dos bicicletas. Si el portabicicletas está lleno, por favor espere al siguiente autobús.
- > Usted es responsable de cargar, asegurar y descargar su bicicleta del portabicicletas del autobús.
- > Nunca camine entre el tráfico para cargar o descargar su bicicleta.
- > Nunca cruce la calle en frente de un autobús – el tráfico que pase al lado del autobús no podrá verlo hasta que sea demasiado tarde.
- > Si un objeto rueda bajo el autobús, nunca trate de recuperarlo. Hagalo saber al conductor y espere que el autobús se vaya para buscar el objeto.
- > Prepare su bicicleta para montarla en el portabicicletas del autobús quitándole botellas, bombas para inflar neumáticos o cualquier otro objeto que se pueda caer.
- > No se permiten bicicletas para dos personas o con motores, ni con llantas sólidas, rejillas grandes, asientos infantiles ni otro tipo de aditamentos.
- > Las bicicletas plegable sí se permitan en el autobús.

Cómo usar el portabicicletas en los autobuses

Para montarla

1. Oprima la manija para bajar el portabicicletas
2. Asegure la bicicleta en un espacio vacío.
3. Levante el soporte sobre la llanta de adelante. Suba a bordo y pague su pasaje.



Para desmontarla

Cuando se acerque a su parada, dígame al conductor que usted va a sacar su bicicleta.

1. Levante el soporte sobre la llanta.
2. Levante su bicicleta del portabicicletas.
3. Oprima la manija y levante el portabicicletas a su posición recta.

Si olvidó su bicicleta en el autobús llame a Lost and Found (Objetos perdidos).

Precaución: Use el portabicicletas en Metro Bus y las estaciones de Metro Rail por su propia cuenta y riesgo. MTA no se hace responsable por las bicicletas dañadas o pérdidas o por lesiones personales que pudieran ocurrir como resultado del uso de los portabicicletas.

Rejillas para bicicletas

- > En muchas estaciones de Metro Rail se encuentran rejillas para bicicletas. Éstas son una buena opción para los ciclistas cuando los trenes y autobuses vienen abarrotados durante las horas pico.
- > Las rejillas para bicicletas son gratuitas y están disponibles para las personas que lleguen primero. Usted debe llevar su propio candado para asegurar su bicicleta a la rejilla.
- > Esté seguro de que las ruedas, el cuadro y el asiento queden asegurados. Use dos candados resistentes.

Compartimientos para bicicletas

- > Los compartimientos para ciclistas están disponibles en muchas estaciones de Metro Rail.
- > La renta de los compartimientos es de seis meses o un año.
- > Se requiere de un depósito reembolsable.
- > Los compartimientos son para el almacenamiento de bicicletas y artículos de ciclismo solamente
- > Para información acerca de la renta de los compartimientos para las bicicletas 213.922.2660 www.metro.net/bikes

Oficina de perdidos

Si usted olvida llevarse su bicicleta al salir del autobús, repórtela inmediatamente llamando al 323.937.8920. Dígame al operador de teléfono el número y línea del autobús, si tiene la información.

Para denunciar alguna actividad sospechosa, llame 323.563.5000.

Compartimientos y Rejillas para bicicletas

